



ERSATZTEILE

**AKTION**  
01.11.2022  
BIS 31.01.2023

**Fertiger Winterrevision:**

## Sparen Sie Kosten und Zeit

### Ihre Vorteile:

- Kosten und Zeit sparen mit Revisionsarbeiten durch Spezialisten
- Beratung zu Verschleissteilen, Service und allfälligen Reparaturen
- Mind. 8% Rabatt\* auf Arbeit, Verschleiss- und Ersatzteile bei Revision oder Ersatzteilbezug durch die Robert Aebi AG
- Minimierung von Störungs- und Ausfallzeiten
- Erstklassige Einbauergebnisse
- Treugeschenk\*



1 Dometic  
Kühlbox



oder 2 Volvo  
Rugged Full Zip  
Hoodie



### Kontakt und Beratung:

Jonas Burri

+41 79 770 46 32

j.burri@robert-aebi.com

Hans Fankhauser

+41 79 693 73 86

h.fankhauser@robert-aebi.com

\* Gültig ab einem Auftragsvolumen von CHF 6'000.--. Aktion «Winterrevision» ist gültig bis 31.01.2023. Rabatt ist nicht kumulierbar mit anderen Vergünstigungen und Rabatten.

Gesamtersparnis: Rund

**26%**

ERSATZTEILE

## Service-Kits für 4 Wartungsintervalle – Volvo Originalteile

Service-Kits sind grundsätzlich 18% günstiger als der Einzelkauf der Ersatzteile. Jetzt erhalten Sie zusätzlich 10% Rabatt bei Bestellung eines Service-Kits, bestehend aus 4 Wartungspaketen pro Maschine.

### Weiteres PLUS:

Sie profitieren von optimierten langen Wechselintervallen sowie hoher Produktivität und Rentabilität.



### Aktions-Bonus:

Pro bestelltem Service-Kit erhalten Sie einen Original Volvo Rucksack mit 22 Liter Volumen und Laptopfach gratis dazu.



**AKTION**  
01.12.2022  
BIS 28.02.2023

### Ausserdem in dieser Ausgabe:



**AKTION**

**ANBAUGERÄTE** Seite 2

Hebemittel von SchachtFix



**AKTION**

**ERSATZTEILE** Seite 3

Fässerweise Frostschutz



**EVENT** Seite 4

Volvo Construction Days 2022

**ANBAUGERÄTE**



**HERBSTAKTION**  
01.10.2022 BIS 31.12.2022

## 15% Rabatt erGREIFERN auf alle Hebemittel von SchachtFix

**Einfach Greifen, Verlegen, Heben, Senken, Versetzen mit**

- Rohrgreifern ■ Verbaugreifern
- Schachtgreifern ■ KabelFix

**für Zeit und Kostenersparnis auf Ihrer Baustelle.**

Kontaktieren Sie Ihren Technischen Verkaufsberater  
oder Telefon +41 44 842 54 81  
oder E-Mail grabenverbau@robert-aebi.com



**ANBAUGERÄTE**

## Arbeiten wie geschmiert – Anbaugeräte für Bagger



**Wählen Sie Greifer, Betonbeisser, Hammer oder ein anderes Anbaugerät von**

- Epiroc
- NPK
- Kinshofer
- Steelwrist
- Volvo

**und Sie erhalten beim Kauf eines Anbaugerätes 12 Fettkartuschen gratis dazu.**

**JETZT 12 FETTKARTUSCHEN GRATIS\***



Kontaktieren Sie Ihren Technischen Verkaufsberater  
oder Telefon +41 44 842 54 69  
oder E-Mail anbaugeraete@robert-aebi.com

\*Für alle Epiroc Hammer erhalten Sie 12 Epiroc Hammerfett-Kartuschen, für alle anderen Anbaugeräte 12 Volvo Fettkartuschen. Ausschlaggebend für den Erhalt der gratis Fettkartuschen ist der Bestelleingang.

**ERSATZTEILE**

## Hettec Steighilfen – Bodenhaftung für jedes Terrain

Erhöhen Sie die Sicherheit und Standfestigkeit bei Arbeiten mit dem Raupenbagger in Hanglagen. Die patentierten Hettec Steighilfen, auch Claw Tracks genannt, erhöhen die Bodenhaftung von Raupenkettens bei schlechten Bodenverhältnissen wie Eis, Schnee, Schlamm, weichem Waldboden oder nassem Untergrund.

**Gut zu wissen:**

- Für Maschinen von 5 bis 90 Tonnen universell einsetzbar
- Schnelle Montage und Demontage
- Höchste Festigkeit, wenig Verschleiss, da aus Hardox Stahl
- Beste Sicherheit für Mensch und Maschine
- Schonung der Kettenplatte, sie muss nicht bearbeitet werden
- Keine Ausfallzeiten



# Volvo ECR25D – Kompakt, stark und kurzfristig verfügbar



Aktionspaket ab  
**CHF 50'500.-\***

### Maschinenausstattung:

- Dieselmotor Volvo D1.1A Stufe V
- Einsatzgewicht 2'593 kg
- Stiel 1'050 mm
- Gummiraupen 300 mm
- Kabine mit Heizung (ROPS, TOPS, FOPS 1)
- Kurzheck
- Hydraulischer Schnellwechlerkreis
- Planierschild

- X1 Hydraulikkreis für Anbaugeräte
- Zweiter Zubehörkreis X3 Kreis
- 24 Monate Garantie
- DAB-Radio
- LED Arbeitsscheinwerfer
- Automatische Motorabschaltung

### Zubehör:

- Powertilt PTS-030 verschweisst mit Schnellwechsler HUM05-AH hydraulisch
- Tieflöffel 400 mm, UM, ohne Zähne
- Tieflöffel 600 mm, UM, mit Zähnen
- Planierlöffel 1'000 mm, UM

\* Alle Preise verstehen sich exkl. MwSt. Franko Regensdorf oder Regionalcenter. Abbildung Symbolbild. Dieses Angebot ist gültig solange Vorrat reicht für angegebene Neumaschine inkl. definiertem Zubehör. Finanzierung auf Anfrage, vorbehaltlich Bonitätsprüfung. Preisänderungen vorbehalten.

### ERSATZTEILE

Gut schmieren und Geld sparen:

Jetzt **20% Rabatt** auf Original Volvo Öle

Das **PLUS** bei Verwendung von Volvo Ölen:

- Zuverlässig hohe Maschinenleistung
- Längere Lebensdauer der Maschine
- Niedrigerer Kraftstoffverbrauch
- Geringerer Motorverschleiss

Damit Ihr Volvo ein Original bleibt.

**AKTION**  
01.12.2022  
BIS 28.02.2023



### ERSATZTEILE

## Fässerweise Frostschutz – Für längere Motorlebensdauer

- Kühlmittel abgestimmt auf und getestet in Volvo-Motoren
- Besserer Frost- und Korrosionsschutz
- Besonders schonend für Leichtmetalle
- Enthält weder Nitrate, Amine noch Phosphate
- Hervorragender Motorschutz aufgrund hoher thermischer Übertragungsfähigkeit



Erhältlich als  
Konzentrat oder  
Fertigmischung

01.12.2022  
bis 28.02.2023  
**-20%**  
auf Fässer mit  
210 l Kühlmittel



# VOLVO CONSTRUCTION DAYS 2022

## Praxistage im Kieswerk Gunzgen/Boningen

**Unter dem Motto «Testen und Erfahren» fanden vom 14. – 17. September 2022 im Kieswerk Gunzgen/Boningen die Volvo Construction Days in Zusammenarbeit von Robert Aebi und Volvo Trucks statt. Neueste Technologien von Kompakt- bis Grossmaschinen wurden den Besuchern im Kieswerk präsentiert, die sie an vier Tagen «hands on» kennenlernen konnten.**

**V**olvo verfügt branchenweit über das grösste Sortiment an elektrischen Baumaschinen. Das neueste Mitglied aus dem Volvo Electric Portfolio, der Volvo L20 Electric, erhielt grosse Aufmerksamkeit. Dieser Kompaktlader ist ideal für Arbeiten bei beengten Platzverhältnissen und wurde speziell für Anwendungen entwickelt, die eine 0.8 m<sup>3</sup> Schaufel benötigen. Praxistests begeisterten die Anwender von der Agilität und der Kraft der Maschine bei geringer Geräuschentwicklung.

Zur Frage der Ladeinfrastruktur für elektrische Maschinen zeigte die Robert Aebi AG mit dem emost Butler S eine vom Stromnetz unabhängige Ladelösung. Der Butler ist eine elektrische Powerbank, die mobil auf einem Anhänger zur relevanten Baustelle transportiert werden kann. Seinem Einsatzbereich sind keine Grenzen gesetzt: Neben Baustellen auch im Gartenbau, im kommunalen Einsatz oder als Ersatz für ein Notstromaggregat – immer genau da, wo mobiler Strom benötigt wird.

### Digitale Lösungen für die Baustelle

Seit Jahren ist der Einsatz von Assistenzsystemen ein klarer Trend im Baumaschinen Sektor. Volvo CE hat mit seinem Co-Piloten eine Basis geschaffen, die mit immer intelligenteren Anwendungen das Arbeiten auf der

Baustelle noch effizienter macht. Deutlich sichtbar für die Besucher wiesen die zwei Antennen an den Hecks des ECR235E und EC300E Hybrid sowie des EWR130E auf das Assistenzsystem Dig Assist hin. Das Interesse bei diesem Anlass lag mehrheitlich auf den 3D Systemen, die sowohl in Kombination mit Trimble als auch TOPCON erhältlich sind. Die Dig Assist Basisversion ist ab Werk lieferbar und lässt sich individuell erweitern.

Mit dem Volvo Radlader L260H, ausgerüstet mit einer Waage, wurde eine effiziente Produktionsmaschine gezeigt, die mit dem Co-Piloten und der neuen Applikation Connected Load Out eine Cloud basierte Anwendung zur Verfügung stellt, mit der Material-Aufträge koordiniert und Ladezyklen optimiert werden können.

### Mischen auf Volvo Achsen

Ergänzend zu den Baustellenfahrzeugen von Volvo Trucks zeigte Robert Aebi einen Putzmeister Fahrmischer P 12 C UL auf einem Volvo FM500 10x4. Die Vorzüge dieser Maschine mit einer Mischergrosse von 12 m<sup>3</sup> waren schnell erklärt: Diese Maschine ist bedienerfreundlich und mit nur 15'600 kg extrem leicht, sie hat einen kurzen Radstand und luftgefederte Hinterachsen, bietet hohe Nutzlast und top Sicherheitsstandards.



Praxisnahe Event-  
location im Kieswerk



Erst ein Blick unter die Haube des  
Volvo L20 Electric, dann Praxistest  
aus der Kabine.



Volvo FM 500 mit Fahrnischer-  
Aufbau von Putzmeister



Antennen am Heck des EC300E  
Hybrid und ECR235E weisen  
auf Dig Assist hin.

## 5 Stromer von Volvo – Konsequent, nachhaltig. EC18, ECR18, ECR25, L20, L25 Electric

**Die elektrischen Baumaschinen von Volvo CE verringern nicht nur die Umweltbelastung, sie sorgen durch ihren geräuschlosen Antrieb auch für mehr Ruhe.**

Volvo CE bietet mit seinen fünf elektrischen Baumaschinen das grösste Produktportfolio im Segment der Kompaktmaschinen. Drei Kompaktbagger, Volvo EC18, ECR18 und ECR25 Electric sowie zwei Kompaktlader Volvo L20 und L25 Electric bieten dem Baugewerbe neben klassischen Einsatzbereichen ganz neue Perspektiven: Sie verursachen null Abgasemissionen und einen niedrigen Lärm- und Vibrationspegel und sind damit die perfekten Begleiter für innerstädtische Baustellen, in Innenräumen und für sämtliche geräuschsensiblen Arbeitsumgebungen. Die Anwender profitieren ausserdem von einem geringeren Wartungsaufwand, einem ruhigeren Betrieb und können die verschärften Umweltvorschriften einhalten.

### Volvo e-Maschinen Vorteile:

- Null Abgasemissionen
- Niedrigerer Lärm- und Vibrationspegel
- Geringerer Wartungsaufwand
- Ruhigerer Betrieb
- Schonung von Ressourcen

### Plus für den Kunden:

Die Robert Aebi AG gewährt für diese Maschinen fünf Jahre Garantie mit Servicevertrag.



## emost Butler S – mobiler Batteriespeicher für vielfältige Einsatzbereiche

**Der Butler S von emost mit 25 kWh/50 kVA ist eine mobile Powerbank zum Laden in Innenräumen, im Ausseneinsatz, für den Inselbetrieb oder in Kombination mit dem Stromnetz.**

Der Butler S ist eine echte Alternative zu einem Dieselgenerator. Dem Einsatzbereich dieser elektrischen Powerbank sind keine Grenzen gesetzt: Auf der Baustelle, im Gartenbau, im kommunalen Einsatz oder als Ersatz für Notstromaggregate beispielsweise. Dem Anwender steht unabhängig vom Stromnetz bedienerfreundlich wie «plug and play» mobiler Strom zur Verfügung – und das ohne Lärmbelästigung.

Wahlweise ist der Butler S auf einem Anhänger oder als fest an einem Ort installierte Einheit erhältlich.

Die mobile Version auf dem Anhänger bietet hohe Flexibilität, da der Butler S einfach mit Strassenzulassung ohne weitere Sondergenehmigungen transportiert werden kann.



Sprechen Sie uns an:  
[emobility@robert-aebi.com](mailto:emobility@robert-aebi.com)  
oder Telefon 044 842 54 33

## ELEKTROMOBILITÄT

# Goupil – elektrisches Nutzfahrzeug, praktisch und multifunktional

**Goupil ist ein Pionier auf dem Gebiet der elektrischen Nutzfahrzeuge und vereint Nachhaltigkeit, Effizienz und Fahrkomfort.**

Der Goupil ist perfekt für Anwendungen in Stadtzentren oder abgeschlossenen Arealen. Er ist Transportmittel und Arbeitsgerät zugleich. Durch seine Stop & Go Anwendung ist er der ideale Partner für Anwendungen wie Bewässerung, Müllabfuhr, Transporte oder Zustellungen auf der letzten Meile.

### Technische Details:

- Geschwindigkeit: 45 km/h
- Reichweite: bis 200 km
- Fahrzeugbreite: 1.20 m
- Nutzlast: 1'200 kg
- Anhängelast: 1'400 kg
- Aufbau: über 30 verschiedene Möglichkeiten



Mehr Infos unter:  
+41 44 842 50 43  
m.bielser@robert-aebi.com



## SCHNELL SEIN LOHNT SICH

# Sonderpreise – Nur solange Vorrat reicht:

### VOLVO Schlauchbruchsicherung Hub

VOE15210024

**350.- CHF**

Passend zu L25F



### VOLVO Hydraulikpumpe



VOE15191397

**2'500.- CHF**

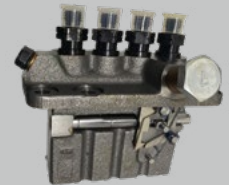
Passend zu A25F/G,  
A30F/G

### VOLVO Einspritzpumpe

VOE9007417547

**1'500.- CHF**

Passend zu EC45



### VOLVO Stiel 1'050 mm

VOE11800871

**1'500.- CHF**

Passend zu EC20B



### VOLVO Schnellwechsler



VOE11308885

**4'000.- CHF**

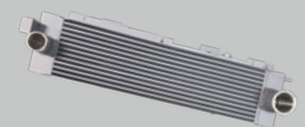
Passend zu L20B, L25B

### VOLVO Ladeluftkühler

VOE14530296

**1'500.- CHF**

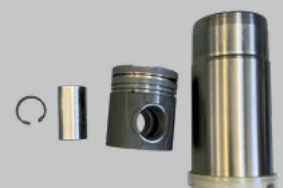
Passend zu EC160B;  
EC180B; EW145B;  
EC160B; EC180B



### VOLVO Motorüberholungssatz A30C

(Motor TD104KAE)  
VOE11705367

**3'000.- CHF**



**Robert Aebi AG**

Riedthofstrasse 100  
 CH-8105 Regensdorf  
 www.robert-aebi.ch

**Unsere Regionalzentren:**

Robert Aebi AG Weststrasse 5 CH-7302 Landquart	Robert Aebi AG Route de la Thiole 6 CH-1373 Chavornay
--	---

Robert Aebi AG  
 Via Cerinasca 6  
 CH-6517 Arbedo

**IM NÄCHSTEN EXTRA**



**VERSCHLEISSTEIL  
AKTION**

**GREIFEN SIE ZU  
ORIGINAL VOLVO  
ZÄHNEN UND MESSERN –  
FÜR BESTE PERFORMANCE  
BEIM LADEN UND GRABEN.**

**FAN-SHOP**

**Online Shopping für  
Bautechnik Fans**

Kleidung und Accessoires, Maschinenmodelle oder Spielzeuge in unserem Fanshop finden Sie interessante Artikel unserer Marken Volvo, Putzmeister oder Raco:

**Volvo Wärme Weste,  
112938**

Volvo Steppweste mit integrierter Rücken- und Nackenheizfunktion. Leichte Weste die mit Schnellheiz-Funktion und einer Powerbank (nicht im Lieferumfang enthalten) betrieben wird. USB-Anschluss in der linken Tasche.



**134.- CHF  
inkl. MwSt.**



Dazu passend:  
**Power Bank 4'000 mAh,  
113083**

**45.- CHF  
inkl. MwSt.**

Hier shoppen:

**Versandkostenfrei\*  
mit Code:  
extra2022**

\*bis 31.12.2022



fanshop.robert-aebi.ch

**Kennen Sie schon unsere neue Web-  
seite? Klicken Sie gleich mal rein.**

**robert-aebi.ch**



www.linkedin.com/  
company/robertaebi/



www.facebook.com/  
robertaebischweiz



www.instagram.com/  
robertaebiag\_schweiz/

**VOLVO ERSATZTEILE**

**Teile online kaufen –  
gleich anmelden**

Einfacher geht es nicht: Bestellen Sie ganz bequem Volvo Original Ersatzteile online. Melden Sie sich durch Scannen des QR Codes einfach dazu an.

