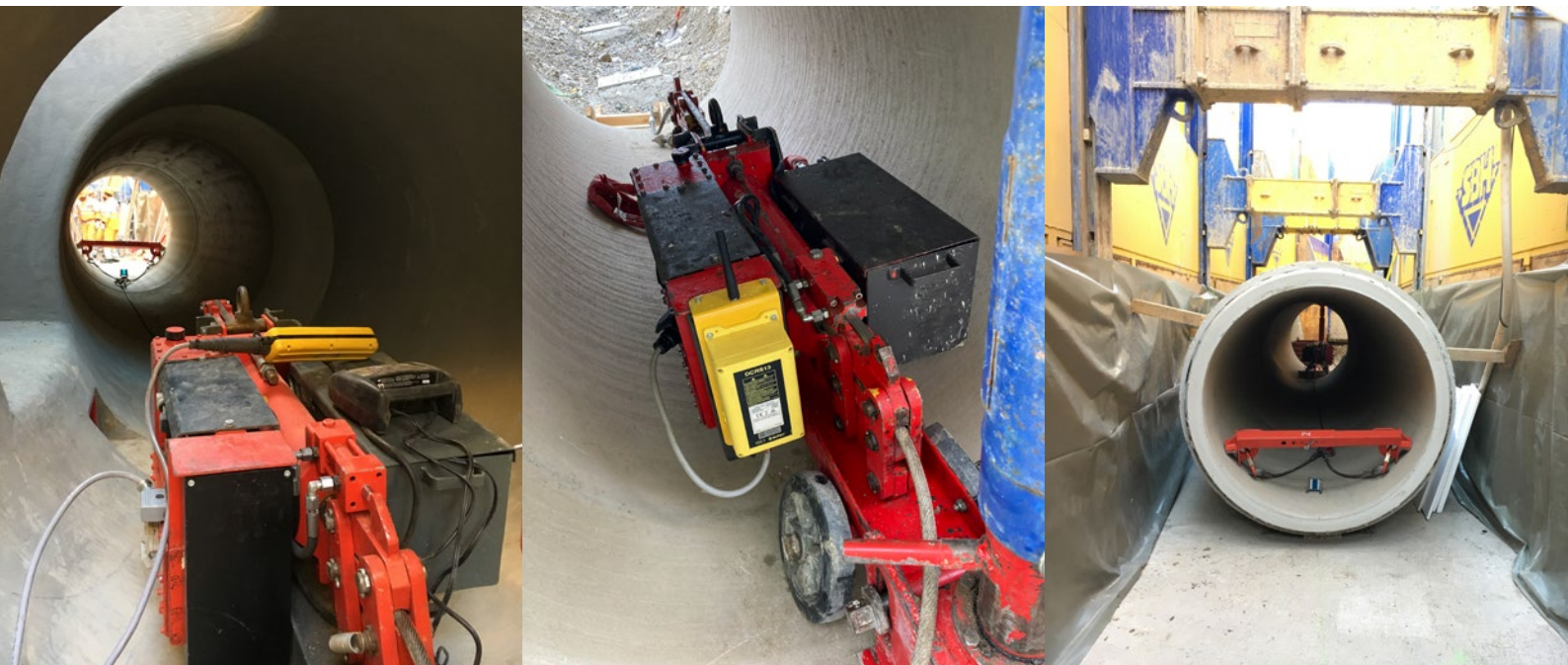


# Seilzugmaschine SZ 10

## Betonrohre intelligent zusammenziehen



### Seilzugmaschine flexibel auf Rädern

- Kompakte Konstruktion
- Integrierte Funktionsteile wie Hydraulikzylinder, Steueraggregat, Doppelklemmzange, Batterie 12 V sowie die Vertikalverankerung als Muffenspindel auf leichtgängigem Wagen
- Senkrechte Verankerung in der Muffe zwischen zwei Rohren
- Anpassung an die verschiedenen Rohrdurchmesser durch Distanzrohre zwischen Spindel und Spannkappe
- Alle Zubehörteile in einer praktischen Kiste, wetterfest und abschliessbar

### Technische Daten

|                            |                                    |
|----------------------------|------------------------------------|
| Zugkraft                   | 100 kN (Reibewerte beachten)       |
| Arbeitsweg (Hub)           | 500 mm                             |
| Motor                      | 1,3 kW – 2400 U/Min - 12 V         |
| Rohrdurchmesser            | 800 mm – 2400 mm                   |
| Seillänge                  | 35 m – 50m                         |
| Seilverlängerung           | 40 m (max Gesamtlänge 90 m)        |
| Stromversorgung (Batterie) | 12 V / 170 Ah                      |
| Arbeitsdruck               | 160 bar                            |
| Steuerung                  | Steuerbirne oder Funkfernbedienung |



Für technische Details zum Einsatz, zur Wartung und Pflege bitte Bedienungsanleitung zur hydraulischen Seilzugmaschine beachten. Wichtig: Alle Arbeitsschritte müssen bei jedem Einsatz der Maschine genau eingehalten werden.