



EINFACHGLEITSCHIENE 790er Serie



Empfohlene Einbautiefe:	bis 3,80 m
Grabenbreite:	1,68 – 6,68 m
Arbeitsbreite:	1,24 – 6,24 m
Max. Rohrdurchlasshöhe (hc):	2,46 m
Mobil oder Kettenbagger:	18,0 – 30,0 t

EINFACHGLEITSCHIENE

790er Serie

GLEITSCHIENENPLATTEN

Plattenlänge L [m]	Plattenhöhe H [m]	Dicke t_{PI} [mm]	Rdl.-Länge L_c [m]	Systemlänge L_s [m]	zulässiger Erddruck [kN/m ²]	Bemessungserddruck e_d / char. Systemwiderstand R_k [kN/m ²]	Gewicht [kg]
2,00	2,40 1,40	107,00	1,80	2,27	158,2	237,3	550,0 355,0
2,50	2,40 1,40		2,30	2,77	101,2	151,8	650,0 420,0
3,00	2,40 1,40		2,80	3,27	70,3	105,5	770,0 495,0
3,50	2,40 1,40		3,30	3,77	51,6	77,4	900,0 580,0
4,00	2,40 1,40		3,80	4,27	39,5	59,3	1010,0 650,0
4,00	2,40 1,40		3,80	4,27	82,1	123,2	1370,0 880,0
4,50	2,40 1,40	130,00	4,30	4,77	64,9	97,4	1530,0 980,0
5,00	2,40 1,40		4,80	5,27	52,6	78,9	1690,0 1070,0
5,50	2,40 1,40		5,30	5,77	43,4	65,1	1850,0 1170,0
6,00	2,40 1,40		5,80	6,27	36,5	54,8	2210,0 1370,0

Andere Längen oder Spezialanfertigungen auf Anfrage.

GLEITSCHIENEN

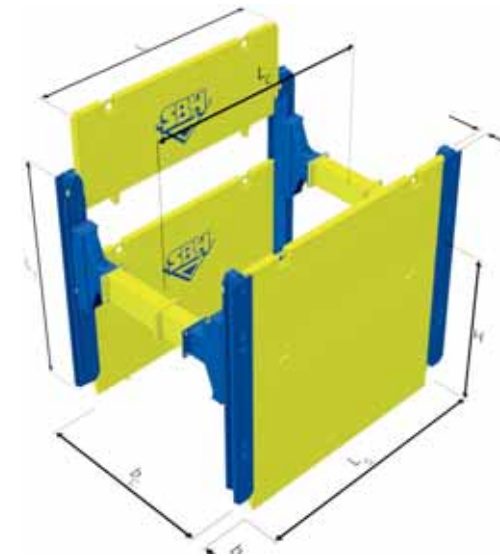
Bezeichnung	Trägerlänge L_T [m]	Gewicht je Träger [kg]	Trägerhöhe b_T [mm]	zulässiges Biegemoment [kNm]
Einfachgleitschiene	3,50	540,0	220,00	307,0
Eck-Einfachgleitschiene	3,50	390,0	275,00	132,0

ROLLENSCHLITTEN (RS)

Bezeichnung	RS-Länge L_{RS} [m]	RS-Breite b_{RS} [m]	min. Arbeitsbreite b_c [m]	Flansch $b_f \times h_f$ [mm]	zulässige Kräfte [kN]	Gewicht je RS-Paar [kg]
RS	1,24	0,62	1,24	405,00 x 420,00	-100,0 bis 639,0	620,0

ZWISCHENSTÜCK

Länge L_z [m]	Flansch [mm]	RS Gewicht [kg]
0,25	405,00 x 420,00	99,0
0,50		128,0
0,75		157,0
1,00		185,0
2,00		303,0
3,00		421,0



Der Einsatz erfolgt vorrangig bei mittleren Kanalbaumaßnahmen mit hohen Rohrdurchlässen und setzungsgefährdeter Umgebung. Bei diesem Gleitschienensystem werden die Verbauplatten nur in einer Führungsebene eingesetzt.



ZUBEHÖR

Die Zubehörteile

- ▶ Montagehilfe
- ▶ Schutzschiene
- ▶ Spannvorrichtung
- ▶ Maulschlüssel

für die Einfachgleitschiene 790er Serie finden Sie auf den Seiten 88 – 91.

