



## ROLLENSCHLITTENBOX 780er Serie



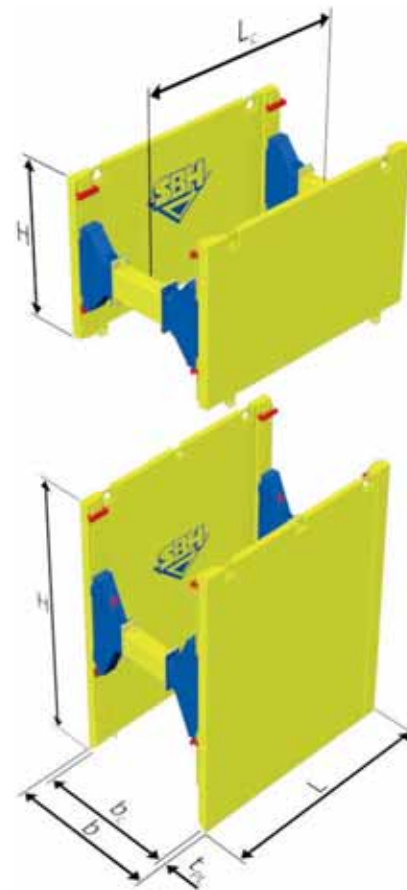
Empfohlene Einbautiefe: bis 6,00 m  
Grabenbreite: 1,36 – 6,38 m  
Arbeitsbreite: 1,00 – 6,00 m  
Rohrdurchlasshöhe (hc): 1,93 – 2,78 m  
Mobil- oder Kettenbagger: 18,0 – 30,0 t

# ROLLENSCHLITTENBOX

## 780er Serie

Mit der SBH Rollenschlittenbox steht eine Verbaubox zur Verfügung, die zugleich die Vorzüge des Rollenschlittenverbaus aufweist. Bei der Verlegung überlanger Rohre können die Rollenschlitten in der Höhe versetzt angeordnet werden und ermöglichen somit das Einfädeln der Rohre.

- ▶ Abstützung der Platten durch Rollenschlitten
- ▶ Rohrdurchlasshöhen stufenlos einstellbar
- ▶ Verschiedene Arbeitsbreiten durch Zwischenstücke
- ▶ Platten und Rollenschlitten werden parallel zueinander verschoben
- ▶ Ideal auch zum Einsatz in Verbindung mit Flüssigboden
- ▶ Setzungsarm durch paralleles Absenken des Verbaus



### PLATTEN $t_{pl} = 86,00 \text{ mm}$

Plattenlänge L [m]	Plattenhöhe H [m]	Rdl.-Länge $L_c$ [m]	Rdl.-Höhe $h_c$ [m]	zulässiger Erddruck [kN / m <sup>2</sup> ]	Bemessungserddruck $e_d$ / char. Systemwiderstand $R_k$ [kN/m <sup>2</sup> ]	Gewicht je Box [kg]
3,15	4,00	2,70	2,78	33,9	50,9	3735,0
4,00	3,15	3,55	1,93	33,1	49,7	3535,0

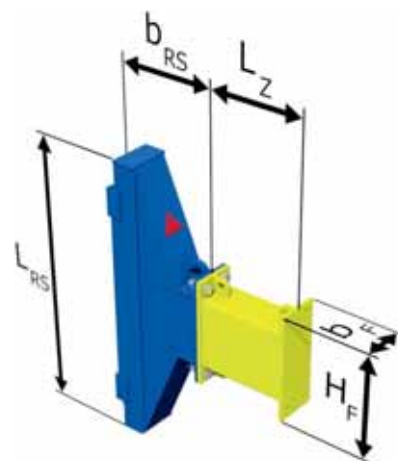
Andere Längen oder Spezialanfertigungen auf Anfrage.

### ROLLENSCHLITTEN (RS)

RS-Länge $L_{RS}$ [m]	RS-Breite $b_{RS}$ [m]	min. Arbeitsbreite $b_c$ [m]	min. Grabenbreite $b$ [m]	Flanschabmessung $b_f \times h_f$ [mm]	zulässige Kräfte [kN]	Gewicht je RS-Paar [kg]	
		Platte	Rollblech				
1,50	0,50	1,17	1,00	1,37	220,00 x 560,00	-112,0 bis 242,0	360,0

### ZWISCHENSTÜCK

Länge $L_z$ [m]	Gewicht [kg]
0,25	62,0
0,50	84,0
0,75	105,0
1,00	126,0
1,50	168,0
2,00	211,0



### ZUBEHÖR

Die Zubehörteile

- ▶ 4-Strang-Kette mit Kettenverkürzer
- ▶ Schutzschiene
- ▶ Maulschlüssel

für die Rollenschlittenbox 780er Serie finden Sie auf den Seiten 88 – 91.

