



LEICHTBOX 300er Serie

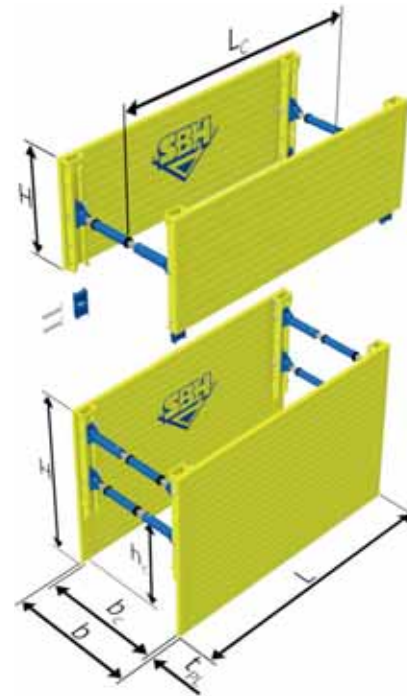
Empfohlene Einbautiefe:	bis 4,00 m
Grabenbreite:	1,11 – 4,39 m
Arbeitsbreite:	0,98 – 4,26 m
Rohrdurchlasshöhe (hc):	1,27 m (ab Plattenhöhe 2,40 m)
Mobil- oder Kettenbagger:	
nur Grundbox:	9,0 – 13,0 t
mit Aufstockbox:	18,0 – 30,0 t



LEICHTBOX 300er Serie

Die SBH Leichtbox kombiniert die leichte Plattenkonstruktion mit einer gelenkig gelagerten Spindel. Damit ist dieser Verbau ideal für den kleinen bis mittleren Kanalbau und den Einsatz leichter Baumaschinen.

- ▶ Die Leichtbox ist auch bei nicht standfesten Böden einsetzbar
- ▶ Durch gelenkige Spindeln ist der Einbau auch im Absenkverfahren möglich
- ▶ Ideal für Versorgungsleitungen und Hausanschlüsse
- ▶ Eine robustere Seitenteilkonstruktion ermöglicht gegenüber dem Leichtverbau höhere Rohrdurchlässe und durch SBH-Spindeln inkl. Zwischenrohren größere Grabenbreiten



PLATTEN $t_{pl} = 60,00 \text{ mm}$

Plattenlänge L [m]	Plattenhöhe H [m]	Rdl.-Länge L_c [m]	Rdl.-Höhe h_c [m]	zulässiger Erddruck [kN/m ²]	Bemessungserddruck e_d /char. Systemwiderstand R_k [kN/m ²]	Gewicht je Box [kg]
2,00	2,00	1,60	1,12	50,4	75,6	920,0
	2,40		1,27	38,5	57,8	1030,0
	2,60		1,27	38,2	57,3	1105,0
2,50	1,40	2,10		50,4	75,6	640,0
	2,00		1,12	32,7	49,1	1025,0
	2,40		1,27	30,8	46,2	1150,0
3,00	2,60	2,60	1,27	30,6	45,9	1240,0
	1,40			32,7	49,1	720,0
	2,00		1,12	31,8	47,7	1385,0
3,50	2,40	3,10	1,27	26,0	39,0	1575,0
	2,60		1,27	25,8	38,7	1700,0
	1,40			31,8	47,7	960,0
	2,00		1,12	22,7	34,1	1535,0
	2,40		1,27	22,3	33,5	1750,0
	2,60		1,27	22,1	33,2	1890,0
	1,40			22,7	34,1	1070,0



ZUBEHÖR

Die Zubehörteile

- ▶ Spindelschlüssel
- ▶ Adapter Spindel
- ▶ Schutzschiene
- ▶ 4-Strang-Kette mit Kettenverkürzer
- ▶ Verbindungsringe
- ▶ Druckplatte

für die Leichtbox 300er Serie finden Sie auf den Seiten 88 – 91.