



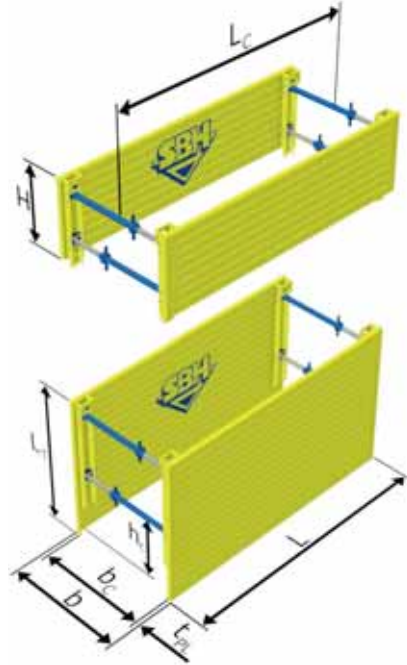
LEICHTVERBAU

100er Serie



Empfohlene Einbautiefe: bis 3,00 m
Grabenbreite: 0,66 – 3,21 m
Arbeitsbreite: 0,53 – 3,08 m
Rohrdurchlasshöhe (hc): 0,94 m
Mobilbagger: 9,0 – 13,0 t

LEICHTVERBAU 100er Serie



Der Leichtverbau 100er Serie ist ideal für den kleinen bis mittleren Kanalverbau und den Einsatz leichter Baumaschinen.

- ▶ Ideal für Versorgungsleitungen und Hausanschlüsse
- ▶ Leichtgängige Streben, elastisch im Plattenprofil gelagert, ermöglichen eine schnelle Montage und einfachen Einbau im Einstellverfahren auch bedingt im Absenkverfahren
- ▶ Aufstockbar



PLATTEN $t_{pl} = 60,00 \text{ mm}$

Plattenlänge L [m]	Plattenhöhe H [m]	Rdl.-Länge L_c [m]	Rdl.-Höhe h_c [m]	zulässiger Erddruck [kN/m ²]	Bemessungserddruck e_a / char. Systemwiderstand R_k [kN/m ²]	Gewicht je Box mit Strebe B [kg/Box]
2,00	1,60 / 2,00	1,60	0,94	27,7	41,6	570,0 / 670,0
	0,60 / 1,00					275,0 / 415,0
2,50	1,60 / 2,00	2,10	0,94	22,1	33,2	655,0 / 770,0
	0,60 / 1,00					315,0 / 470,0
3,00	1,60 / 2,00	2,60	0,94	18,5	27,8	745,0 / 875,0
	0,60 / 1,00					355,0 / 525,0
3,50	1,60 / 2,00	3,10	0,94	15,3	23,0	830,0 / 980,0
	0,60 / 1,00					395,0 / 585,0

Andere Längen oder Spezialanfertigungen auf Anfrage.

LEICHTBAUSTREBE

Strebe Typ [m]	Arbeitsbreite b_c [m]		Grabenbreite b [m]		zulässige Druckkraft [kN]	Gewicht [kg]
	min.	max.	min.	max.		
A	0,53	0,73	0,66	0,86	160,0	14,2
B	0,71	1,07	0,84	1,20	147,0	16,9
C	1,05	1,65	1,18	1,78	124,0	20,9
D	1,50	2,10	1,63	2,23	107,0	23,6
E	1,88	2,48	2,01	2,61	92,0	25,8
F	2,48	3,08	2,61	3,21	69,0	29,3



ZUBEHÖR

Die Zubehörteile

- ▶ 4-Strang-Kette mit Kettenverkürzer
- ▶ Schutzschiene

für den Leichtverbau 100er Serie finden Sie auf den Seiten 88 – 91.