

Printemps 2026

# RÉGIONAL

Services et prestations de Robert Aebi Landtechnik AG

Proche de vous  
Centre régional  
Chavornay  
+41 21 811 20 20

**6 CEMO**  
Rangement de batteries

**12 STIHL**  
Les 100 ans de Stihl

**19 JOHN DEERE**  
Action 6R 165 / 185



**Robert Aebi**

# BIENVENUE



## Chère cliente, cher client

Toute l'équipe du centre régional Robert-Aebi Landtechnik SA à Chavornay vous souhaite la bienvenue et se réjouit de vous accueillir.

Une équipe jeune et dynamique est là pour un conseil personnalisé que ce soit lors de l'achat d'une machine neuve ou d'occasion ou lorsque vous avez besoin de pièces de rechange.

De même, nous nous engageons pour vous assurer une qualité optimale pour l'entretien, la réparation ou la maintenance de vos machines agricoles, forestières et communales.

Notre shop de 250 m<sup>2</sup> dédié aux espaces verts vous propose un très grand choix de machines, de pièces de rechange, d'habits de travail et de jouets.

Nous vous aidons avec plaisir à trouver les produits correspondant à vos besoins et sommes à votre entière disposition pour des conseils personnalisés afin de vous soutenir dans votre activité.

Damien Guyot



**Directeur du centre régional:**  
Damien Guyot  
Tél.: +41 21 811 20 26  
d.guyot@robert-aebi.com

# NOS SERVICES



## Agricole



Conseil  
Vente  
Service  
Réparation  
Location

## Technologies numériques



Conseil  
Vente  
Support  
Entraînement

## Machine forestière



Conseil  
Vente  
Service  
Réparation

## Communal



Conseil  
Vente  
Service  
Réparation

## Pelouse et jardin



Conseil  
Vente  
Service  
Réparation

## Espace Vert



Conseil  
Vente  
Service  
Réparation  
Location

## Shop



Conseil  
Machines pour l'espace vert  
Pièces de rechange  
Huiles, Habits de travail, Jouets

## Hydraulique



Conseil  
Vente  
Service  
Réparation

## Prise de force



Conseil  
Vente  
Service  
Réparation

## Service mobile



Service  
Réparation



## PANNES DE MACHINES SUR LA VOIE PUBLIQUE



Nous espérons tous que cela n'arrivera jamais, mais cela peut arriver. Aucun être humain ni aucune machine n'est parfait, des pannes peuvent survenir. Si cela se produit sur une voie publique, cela est particulièrement caugereux, car cela gêne les autres usagers de la route et complique le dépannage ou la réparation. Ces interventions de dépannage présentent un risque potentiel important et nécessitent une attention particulière en matière de protection personnelle et des autres usagers de la route.

La situation lors du dépannage ou de la réparation sur la voie publique est régie par la loi sur la prévention des accidents (OPA). Celle-ci décrit les mesures de protection telles que les dispositifs de protection et impose notamment aux employeurs (article 3) l'obligation d'appliquer ces prescriptions. L'article 5 décrit l'équipement de protection individuelle des employés. Le port de vêtements de protection (classe 2 ou 3) dépend parfois de la vitesse maximale autorisée sur le tronçon de route où les travaux ont lieu.

Une fiche d'information n° 33076.d/f/i (Vêtements de signalisation pour les travaux sur les voies publiques) est disponible au téléchargement sur le site web de la SUVA. Elle permet d'avoir rapidement un aperçu des vêtements adaptés à chaque situation en matière de sécurité.

La sécurité de toutes les personnes impliquées est la priorité absolue. L'intervention de la police est obligatoire lorsque des personnes ont été blessées dans un accident. Toutefois, si les conditions de circulation (routes étroites, virages, visibilité réduite, etc.) ne permettent pas d'intervenir en toute sécurité sur un véhicule en panne, il est toujours possible d'appeler la police. Si nécessaire, la police ordonne ou met en place une signalisation temporaire/une fermeture du tronçon routier. Une telle intervention policière peut entraîner des frais.

Conformément au code de la route:

### Art. 4 LCR

1 Il est interdit de créer des obstacles à la circulation sans raison impérieuse; ceux-ci doivent être signalés de manière suffisamment visible et éliminés dès que possible.

### Art. 23 OCR

2 Le triangle de signalisation doit être placé sur le bord de la chaussée dès qu'un véhicule est immobilisé sur la chaussée pour des raisons impérieuses (panne) en violation des prescriptions. Il doit être placé à au moins 50 m derrière le véhicule, et à au moins 100 m sur les routes à circulation rapide.

Lors du remorquage d'un véhicule, il convient de respecter les points suivants:

### OCR art. 23

6 Le signal de panne doit également être placé à l'arrière des véhicules remorqués.

### Les trois catégories de vêtements de signalisation: aptitude et modèles.

Classe	Destination	Vêtement
1	Inadapté pour les travaux publics	
2	Adapté pour une vitesse maximale <60 km/h	Vêtement certifié de classe 2 selon SN EN 20471 (p. ex. gilet, veste, t-shirt ou pantalon)
	Pour un séjour temporaire (séjour d'une heure au maximum, p. ex. pour un contrôle de chantier, une visite des lieux) ainsi qu'une vitesse >60 km/h	Vêtement certifié de classe 2 selon SN EN 20471 et devant couvrir le torse (p. ex. gilet, veste ou t-shirt)
3	Nécessaire pour une vitesse >60 km/h	Vêtement certifié de classe 3 selon SN EN 20471 (p. ex. combinaison couvrant le torse et les jambes)
	Adapté en cas de conditions de visibilité réduite (p. ex. nuit, brouillard, tunnel)	Ou: deux vêtements de classe 2 dans une combinaison de la partie supérieure et inférieure ou deux vêtements répondant ensemble aux exigences de la classe 3 (certification conjointe)

**NOUVELLE BOUTIQUE EN LIGNE –  
DÉCOUVREZ-LA DÈS MAINTENANT!**



**25% DE RÉDUCTION**



**Commandez dès maintenant  
vos bombes aérosols dans  
notre boutique en ligne!**

Représentant au service après-vente:  
**Jimmy Humair**  
j.humair@robert-aebi.com  
Téléphone +41 79 756 17 95



Tous les prix en CHF, TVA incluse | Prix promotionnels valables jusqu'à épuisement du stock |  
L'illustration peut différer de l'offre



## ARMOIRE DE RANGEMENT ET DE RECHARGE À BATTERIES

Laissée à l'air libre, une batterie au lithium d'un appareil fonctionnant sur batterie peut déclencher à elle seule un incendie. Sur la base de l'évaluation des risques, cette armoire en acier à double paroi peut être utilisée comme mesure de protection pour des batteries au lithium neuves, destinées par exemple à des outils électriques ou des outils de jardinage.

### Trois tailles d'armoires sont disponibles:

- armoire stable en acier à double paroi aux propriétés thermo-isolantes
- porte verrouillable avec serrure 3 points
- verrouillable au moyen d'un cadenas si nécessaire (demi-cylindre profilé compatible avec installation de fermeture)
- boîtier étanche à la fumée de froid grâce à des joints de porte supplémentaires
- ouverture d'aération pour raccordement à un tuyau d'évacuation d'air à l'extérieur en conformité aux prescriptions
- surélevée (8 à 9 cm) pour le positionnement et l'évacuation en cas d'urgence
- équipement standard avec détecteur de fumée pour alarme sonore
- revêtement thermolaqué du corps gris clair (RAL 7035) et porte orange clair (RAL 2008)
- avec autocollant d'avertissement et consignes de sécurité



Désignation	Niveaux de stockage	Dimensions extérieures cm (l×p×h)	Dimensions intérieures cm (l×p×h)	Poids env. kg	N° de commande	Prix	Nouveau Prix promotionnel
Armoire anti-feu pour batteries FMplus US	2	43 × 43 × 56	35 × 35 × 46	27	11651	1 013.80	910.–
Armoire anti-feu pour batteries FMplus US avec unité de chargement	2	43 × 43 × 56	35 × 35 × 46	30	11877	2 214.30	1 990.–
Armoire anti-feu pour batteries FMplus S	3	59 × 46 × 89	51 × 38 × 79	47	11652	1 440.40	1 295.–
Armoire anti-feu pour batteries FMplus L	4	60 × 46 × 165	52 × 38 × 154	83	11653	1 913.00	1 720.–

Tous les prix en CHF, TVA incluse | Prix promotionnels valables jusqu'au 31 mai 2026 ou jusqu'à épuisement du stock | L'illustration peut différer de l'offre

## Stockage sûr des batteries au lithium – important pour la protection contre les incendies



Les appareils à batterie sont devenus incontournables dans un atelier. Elles sont plus silencieuses, plus propres et nécessitent moins d'entretien que les machines à essence. Les puissantes batteries lithium-ion qui les alimentent sont robustes et durables. Pour pouvoir profiter de ces avantages en toute sécurité à long terme, il est indispensable de les stocker correctement.

Voici comment stocker les batteries en toute sécurité:

- **Séparation claire des batteries:** les batteries neuves, usagées et endommagées doivent être conservées séparément afin de minimiser les risques et de garder une vue d'ensemble.
- **Armoires de sécurité:** les armoires spéciales de stockage ou de chargement de batteries offrent une protection anti-incendie certifiée et sont idéales pour les ateliers et les entrepôts de matériel. Surtout si la distance de sécurité incendie prescrite ne peut pas être respectée.
- **Veiller à la température ambiante:** il faut privilégier les environnements secs, bien aérés et ni trop chauds ni trop froids. Une plage de température

constante et modérée prolonge la durée de vie des batteries.

- **Maîtriser l'état de charge:** pour des durées de stockage plus longues, il est recommandé d'avoir un niveau de charge moyen, par exemple pour les batteries qui ne fonctionnent pas pendant l'hiver ou entre deux projets.
- **Contrôle visuel régulier:** déformations, formation inhabituelle de chaleur ou d'odeurs sont des signaux d'alarme. En cas d'urgence, un bref examen de routine évite bien des tracas.
- **Documentation des stocks:** en particulier pour les grandes quantités de batteries, il vaut la peine de se faire une idée de la capacité énergétique des batteries. Cela facilite la planification et le respect des limites de sécurité.
- **Intégrer le concept de protection incendie:** une concertation avec les pompiers et l'assurance permet d'obtenir une sécurité accrue et des processus clairs dans l'exploitation.



[www.battery-secure.com](http://www.battery-secure.com)

### Pour toutes les variantes de recharge:

- évacuation de la chaleur lors du chargement grâce à un ventilateur
- interruption du courant de charge à l'ouverture des portes (interrupteur de contact de porte)
- arrêt de la recharge en cas de panne ou d'urgence
- fermeture des ouvertures d'arrivée et de sortie d'air par thermocouples
- Armoire de recharge de batteries 8/5
- alimentation électrique par bloc multiprise 9 prises (2500 W, 13 A) Armoire de recharge de batteries 8/10
- variantes de charge avec 2 blocs multiprises 6 prises positionnés à l'horizontale pour l'alimentation électrique
- version 230 V avec alimentation électrique monophasée (2500 W, 13 A)
- version 400 V avec alimentation électrique triphasée (2x2500 W/2x13 A)
- modification apportée à l'armoire de recharge Basic: détecteur de fumée électrique
- en plus par rapport à l'armoire de chargement Basic: mise hors tension même en cas de détection de fumée, avertissement sonore, sortie libre de potentiel
- Possibilité de raccordement 12 V à la gestion technique du bâtiment interne à l'entreprise sur le côté extérieur de l'armoire, p. ex. des accessoires pour alarme combinée (optique et sonore)



Désignation	Type	Dimensions extérieures cm (l×p×h)	Dimensions intérieures cm (l×p×h)	Poids env. kg	N° de commande	Nouveau Prix	Promotionnel
Armoire de recharge pour batteries Premium	8/5 avec pieds* monophasé	89 × 66 × 62	73 × 53 × 45	85	11895	4 098.60	3 688.–
Armoire de recharge pour batteries Premium	8/10 avec pieds* triphasé	95 × 66 × 111	73 × 53 × 88	136	11902	5 095.20	4 585.–

Tous les prix en CHF, TVA incluse | Prix promotionnels valables jusqu'au 31 mai 2026 ou jusqu'à épuisement du stock | L'illustration peut différer de l'offre



## DES MACHINES DE HAUTE QUALITÉ NÉCESSITENT UNE PROTECTION DE HAUTE QUALITÉ

Comme pour nos machines, il n'est question que de la meilleure qualité pour nos lubrifiants. C'est pourquoi nous construisons nous-mêmes des composants principaux tels que des moteurs. Ainsi, nous savons exactement quels lubrifiants sont les mieux adaptés à leurs besoins. Si vous respectez les huiles recommandées par nos experts, vos machines vous remercieront par leur performance de pointe fiable pendant des années.

**JUSQU'À  
40% DE RABAIS**



Hy-Gard John Deere

1× 5 litres: **49.-** (au lieu de 56.40)  
3× 5 litres: **119.-** (au lieu de 148.-)  
20 litres: **149.-** (au lieu de 181.-)



Plus-50 II 15W-40 John Deere

1× 5 litres: **49.-** (au lieu de 59.80)  
3× 5 litres: **129.-** (au lieu de 154.40)  
20 litres: **149.-** (au lieu de 187.10)



Hydrau-Gard 46 Plus John Deere

20 litres: **178.-** (au lieu de 206.50)

Bio Hydrau-Gard 46 John Deere

20 litres: **250.-** (au lieu de 299.40)



Cool-Gard II John Deere

1× 5 litres: **49.-** (au lieu de 59.80)  
3× 5 litres: **129.-** (au lieu de 154.40)  
20 litres: **149.-** (au lieu de 187.10)

Grease-Gard Premium Plus John Deere  
(1 carton = 12× 0,4 kg)

**99.-** (au lieu de 121.30)

Tous les prix en CHF, TVA incluse | Prix promotionnels valables jusqu'au 31 mai 2026 ou jusqu'à épuisement du stock | L'illustration peut différer de l'offre



## POURQUOI LES FILTRES DE QUALITÉ JOHN DEERE VALENT-ILS LEUR ARGENT?

À une époque où les coûts augmentent, il est compréhensible que des potentiels d'économies soient recherchés. Le recours à des alternatives moins chères semble particulièrement tentant pour les pièces d'entretien telles que les filtres. Mais c'est précisément là que se décide la fiabilité d'une machine ou la menace de réparations coûteuses.

### Une qualité qui en vaut la peine.

John Deere développe non seulement des machines et des moteurs, mais aussi les filtres correspondants. En d'autres termes, chaque élément filtrant est parfaitement adapté aux exigences. Les filtres sont conçus pour fonctionner de manière fiable, même dans des

conditions extrêmes. Qu'il s'agisse de chaleur, de vibrations, d'humidité ou de fortes pressions.

Un exemple: les caractéristiques des filtres alternatifs ne correspondent pas toujours à celles des filtres d'origine et peuvent ne pas offrir la même performance de filtrage qu'un filtre d'origine en raison d'une surface plus réduite du milieu filtrant et d'un nombre de plis plus faible ou inégal. La capacité du filtre est ainsi atteinte plus tôt et le filtre doit être changé. L'intervalle d'entretien est ainsi raccourci et le filtre doit être changé plus souvent. Si le filtre n'est pas remplacé à temps, il en résulte une usure plus importante et, à long terme, une défaillance des composants peut survenir.

Original John Deere



66,81 cm<sup>2</sup>  
86 plis

Produit alternatif 1



60,37 cm<sup>2</sup>  
63 plis

Produit alternatif 2



61,21 cm<sup>2</sup>  
86 plis

### Voici pourquoi les filtres d'origine sont le choix plus économique

D'autres filtres sont en partie proposés à un prix inférieur, mais ils ne correspondent pas aux spécifications d'un filtre d'origine.

Les filtres d'origine

- sont parfaitement adaptés à l'utilisation,
- protègent le moteur, l'hydraulique et le système de carburant pendant tout l'intervalle d'entretien,
- ont un standard de qualité élevé,
- maintiennent la machine performante et efficace.

Conclusion: les personnes qui achètent bon marché paient le double – celles qui achètent John Deere roulent en toute sécurité.

Un filtre n'est pas une simple pièce de rechange. C'est un bouclier pour les composants les plus précieux de votre machine.



**Moule en silicone**  
Lavable au lave-vaisselle,  
Convient à un usage ali-  
mentaire -40 °C à +230 °C  
Dimensions: 25 x 2 x 5 cm.  
N° d'art.: MCV201501001  
**19.-**



**NOUVEAU**

**Bouteille de bulles savon**  
147 ml de solution pour  
bulles de savon  
avec poignée de tracteur.  
N° d'art.: MCELX3209770  
**6.-**



**Couverture de la ferme**  
Couverture confort ou de  
pique-nique.  
Matière: 100% polyester.  
N° d'art.: MCWCA0539121  
**56.-**



**NOUVEAU**

**Gobelet en céramique**  
jaune et vert  
Tasse en céramique lavable  
au lave-vaisselle, capacité  
de remplissage: 330 ml  
N° d'art.: MCN000043405  
**15.-**



**Set de bacs à sable**  
Parfait pour la construction  
de châteaux de sable et de  
neige. Dès 18 mois.  
N° d'art.: MCEL47339000  
**15.-**

**NOUVEAU**

**Ceinture en cuir**  
Ceinture en cuir véritable.  
Fermoir en laiton orné d'un  
logo historique en relief.  
Matière: 100% cuir.  
N° d'art.: MCL110301301-  
MCL110301305  
**55.-**



**Chien Clip&Go**  
Différentes textures  
et bruits crépitants.  
N° d'art.: MCELL2741800  
**29.-**



**Tracteur John Deere 9620RX**  
Idéal pour l'intérieur et l'exté-  
rieur. En plastique robuste. De  
nombreux détails et fonctions  
Échelle 1:16.  
N° d'art.: MCB009817000  
**109.-**



**Casquette rose, arrière filet**  
Casquette avec dos filet rose  
et logo brodé. Matière: avant  
100% coton, arrière 100%  
polyester.  
N° d'art.: MC23080418CH  
**25.-**



**Rolly Tanker**  
John Deere  
2 axes, pompe  
et pulvérisateur.  
Robinet  
avec cloche d'eau.  
N° d'art.:  
MCR122752000  
**105.-**



**Sweat-shirt à capuche**  
John Deere  
Sweatshirt à capuche couleur  
marine avec logo vintage «Parts  
& Service», S à XXXL.  
N° d'art.: MC130263NV03-  
MC130263NV08  
**55.-**

Clients  
privés



**SCAN  
ME**

Clients  
professionnels



robert-aebi-webshop.ch/fr\_CH shop.robert-aebi.com/fr\_CH

# ACCESSOIRES



Jeu de 8 clés à douille 3/4" hexagonales.  
N° d'art.: MCKTA6401M  
199.-

	PART NUMBER	CONTENTS
	3/4" MCKTD161M	19, 22, 24, 27, 29, 30, 32
	3/4" MCKTD5671P	194 mm



Caisse à outils 114 pièces complète.  
N° d'art.: MCKTA908001M  
999.-



Jeu de clés mixtes à tête articulée, 12 pcs.  
N° d'art.: MCKTA12001M  
299.-

Salopette  
Poches à rabat sur la poitrine, les côtés et à l'arrière. Poche sur la jambe.  
Réglage à la taille.  
97% coton, 3% élasthanne.  
Tailles: S à XXXL.  
N° d'art.: MCS125310083-  
MCS125310088  
99.-



Clé de serrage pour filtre à huile  
Ruban de nylon 830 mm,  
Ø 60 ~180 mm.  
Convient aux filtres et à tous les modèles de tuyaux  
N° d'art.: MCKTG51370  
49.-

## OFFRE VALEUR NETTE



Servante d'atelier 212 outils  
Tiroirs sur rails, 2 roulettes pivotantes avec frein à roulement à billes  
Avec verrouillage, capacité de charge 360 kg,  
Tiroirs: 25 kg.  
N° d'art.: MCKTA908001M  
2200.-

Jeu de chasse-goupilles  
N° d'art.: MCKTA1001P  
39.-



	PART NUMBER	CONTENTS
	MCKTR10405	4 x 120
	MCKTR12706	17 x 150
	MCKTR130405	4 x 120
	MCKTR140406	4 x 150
	MCKTR150505	2.6 x 112



## TECHNOLOGIE DE POINTE DEPUIS 1926.

Innovants, puissants, bien pensés, à la hauteur de toutes les tâches, simples et sûres d'utilisation – les exigences envers les produits STIHL sont élevées. Depuis 100 ans, l'entreprise incarne l'ambition de développer une technologie de pointe et de qualité pour le travail dans et avec la nature.

Les produits phares démontrent que, depuis 1926, STIHL pose sans cesse de nouveaux jalons dans l'ensemble du secteur grâce à ses innovations. La force d'innovation se reflète non seulement dans plusieurs milliers de brevets et de demandes de brevets, mais aussi dans la satisfaction élevée de la clientèle. Il s'agit là du véritable critère de référence.



Immédiatement après la création de l'entreprise, Andreas Stihl développe sa première **tronçonneuse** à moteur électrique. Il fallait encore être deux pour l'utiliser, en raison de son poids.

Avec le lancement sur le marché de la tronçonneuse à essence **Contra**, une nouvelle ère débute pour STIHL. Première tronçonneuse sans engrenage, elle révolutionne le travail forestier et permet à l'entreprise de percer dans le monde entier. Avec ses 12 kg et ses 6 ch, elle est plus légère et plus efficace que tous les autres produits du marché.

STIHL a conçu le moteur **STIHL 08** comme une unité motrice universelle d'une puissance d'environ 3,0 ch. Ainsi, le moteur a non seulement été monté dans la tronçonneuse maniable et extrêmement robuste pour la sylviculture et l'agriculture, mais a également servi de base d'entraînement à une débroussailleuse, à une découpeuse et à une perceuse à partir de 1965.

Les tronçonneuses STIHL sont non seulement robustes, mais aussi pionnières en matière de sécurité: grâce au **frein de chaîne Quickstop**, la chaîne s'arrête en une fraction de seconde.

1926

1959

1963

1972



Avec les taille-haies à batterie **HSA 65** et **HSA 85**, STIHL pose la première pierre de sa **gamme de produits à batterie** en 2009. La première tronçonneuse à batterie suivra un an plus tard.

Avec ses 3 kW (4,1 ch), la **MSA 300** est la tronçonneuse à batterie la plus puissante du marché au moment de son lancement. Son énorme palette de prestations ouvre une nouvelle dimension pour les travaux de sciage dans les zones sensibles au bruit. Le nouveau bloc de batteries STIHL AP 500 S a été spécialement développé pour le fonctionnement de la STIHL MSA 300.

Pour son 100<sup>e</sup> anniversaire, STIHL lance une Edition Collector «100 ans» exclusive de la **MS 500 i**. La MS 500 i est la première tronçonneuse au monde à système d'injection électronique.

## Offres anniversaire

**1800.-**

au lieu de 2140.-

**Vous économisez 340.-**



### MS 500 i // Innovation grâce à l'injection électronique

Avec lame spéciale 100 ans et lame de rechange 50 cm  
N° d'art.: STI-1147-200-0000

**990.-**

au lieu de 1210.-

**Vous économisez 220.-**



### MS 261 C-M // Tronçonneuse à essence de 3,0 kW très robuste avec STIHL M-Tronic

Avec lame spéciale 100 ans et lame de rechange 40 cm  
N° d'art.: STI-1141-200-0647

**800.-**

au lieu de 1190.-

**Vous économisez 390.-**



### BR 800 C-E // Le souffleur le plus puissant de STIHL

N° d'art.: STI-4283-011-1606

**Bénéficiez sur tous les autres appareils STIHL de 10% de rabais anniversaire**

Tous les prix s'entendent en CHF, TVA incluse | Prix promotionnels valables jusqu'au 31 mai 2026 ou dans la limite des stocks disponibles | L'illustration peut différer de l'offre

2009

2020

2026

# TONDEUSE AUTOPORTÉE



PRIX PROMOTIONNEL X117R

**5200.-\***

Prix de vente 5900.-

## TONDEUSES AUTOPORTÉES JOHN DEERE – BIEN PLUS QU'UNE «SIMPLE» TONTE

Les tondeuses à gazon autoportées John Deere sont les partenaires idéaux pour les travaux polyvalents. Qu'il s'agisse de travaux classiques comme la tonte de la pelouse ou l'entretien du jardin, John Deere peut être utilisé **365 jours** par an. Il est possible de dégager l'entrée de la cour de la neige et de la glace grâce au pare-neige intégré. Avec la balayeuse adaptée, le chemin est nettoyé et l'utilisation d'une remorque permet de transporter des objets sans effort. Cela permet non seulement de gagner beaucoup de temps, mais aussi de s'amuser!

avec des éléments de commande de couleur facilite le pilotage, tandis que le siège réglable garantit une sensation de conduite en douceur. Nos tondeuses autoportées, petites et grandes, allient robustesse et fiabilité à un grand confort d'utilisation et de conduite pour une utilisation aisée et efficace sur ton terrain.



**Démarrez la saison dès maintenant avec un nouveau X117R et cette offre de printemps:**

Notre tondeuse autoportée X117R avec système de collecte/éjection à l'arrière est équipée d'un moteur monocylindre, d'une transmission hydrostatique avec pédale facile d'utilisation et d'une faucheuse de 92 cm. Le bac de ramassage de 300 litres peut être retiré rapidement et remplacé par un déflecteur ou un bac de mulching disponible moyennant un supplément lorsque l'on ne souhaite pas collecter les déchets végétaux.



La série de produits X100 a été remaniée à partir de l'année modèle 2026. Grâce à leur nouveau design et à leurs ampoules LED modernes, elles sont non seulement élégantes, mais offrent également une visibilité optimale par tous les temps. Les caractéristiques habituelles du produit John Deere ont bien sûr été conservées: Le panneau de commande ergonomique



\*Y compris la mise à disposition.

Tous les prix en CHF, TVA incluse | Prix promotionnels valables jusqu'au 31 juillet 2026 ou dans la limite des stocks disponibles | L'illustration peut différer de l'offre

# APPAREILS DE LOCATION

## APPAREILS DE LOCATION CHEZ ROBERT AEBI LANDTECHNIK

### Motobineuse Stihl MH 445R

**Location  
incl. carburant**  
Jour complet: 85.-  
Demi-journée: 55.-

Largeur de travail: 45 cm  
Diamètre des fraises: 30 cm  
Traction: 1V + 1 R  
Puissance: 3,0 CV  
Poids de l'appareil: 37 kg



### Scarificateur Sabo Pro Line 45-220

**Location  
incl. carburant**  
Jour complet: 95.-  
Demi-journée: 60.-

Largeur de travail: 45 cm  
Réglage profondeur de travail: en continu  
Nombre de lames: 19  
Dispositif de levage rapide: oui  
Poids de l'appareil: 44,5 kg



### Motofaucheuse CombiCut Aebi CC110

**Location  
incl. carburant**  
Jour complet: 150.-  
Demi-journée: 90.-

Puissance: 5,9 kW/8 CV  
Largeur de travail: 1450 mm  
Direction: hydrostatique  
Poids: 125 kg



### Outils combisystème Stihl

**Location  
incl. carburant**  
Jour complet: 50.-  
Demi-journée: 30.-

Moteur: 27,2 cm<sup>3</sup>  
Puissance: 1,1 cv  
Poids du moteur: 4,3 kg



**Pour tous les produits, nous proposons un service de collecte et de livraison:**

Collecte et livraison 150.-  
Livraison sans collecte 75.-  
Collecte sans livraison 75.-

Tous les prix en CHF, TVA incluse

**GARANTIE DE 5 ANS INCLUSE –  
POUR TOUTE NOUVELLE COMMANDE  
D’UN TRACTEUR JOHN DEERE**



**EN PROFITER**

Pour toute nouvelle commande d'un tracteur John Deere des séries 5 à 9, nous vous offrons une extension de garantie de 5 ans ou 500 heures de service par an, selon la première échéance atteinte.

**Powergard™**

BE GREEN YELLOW

Protect your performance. Protect your time.  
Protect your cost.



**Vos avantages**

**Sécurité d'utilisation**

Un entretien régulier réduit le risque de pannes pendant la période d'utilisation, ce qui améliore l'efficacité de la machine.

**Prévisibilité des coûts**

En couvrant les frais de réparation, vous pouvez mieux prévoir vos coûts horaires et ainsi être plus compétitif.

**Conservation de la valeur**

Une machine bien entretenue a une valeur plus stable, ce qui est un atout lors de la revente ou d'une reprise.

**Sécurité des coûts**

Avec l'extension de garantie (PowerGard Plus de John Deere), vous réduisez vos coûts au minimum.

**Plaisir d'utilisation**

Rien de tel que de travailler avec une machine qui fonctionne parfaitement



[https://qrco.de/Garantie\\_FR](https://qrco.de/Garantie_FR)

**ACTION 6M 125**



## 6M 125 STABILITÉ DU CHÂSSIS INTÉGRAL

PRIX PROMOTIONNEL

**111 000.-**

garantie de 5 ans incluse

ESSENTIALS PACKAGE

**1000.-**

garantie de 5 ans incluse



Tous les prix en CHF, TVA incluse | Prix promotionnels valables jusqu'à épuisement du stock | L'illustration peut différer de l'offre



**FINANCEMENT À  
PARTIR DE 0,00%\***

## 6R 150 – AUSSI FIABLE QUE TOI, AUSSI PUISSANT QUE 150 CHEVAUX

### ÉQUIPEMENT

- Transmission à variation continue AutoPowr™
- CommandARM™ avec CommandCenter™ G5 et support pour smartphone
- Suspension cabine hydraulique
- Essieu avant à traction intégrale – TLS Plus avec freins différentiel à blocage
- Pneus 650/65R38 et 540/65R28
- Préparation AutoTrac™
- Système de freinage pneumatique et hydraulique à deux circuits pour remorque

### PRIX PROMOTIONNEL:

**150 500.–**

5 ans de garantie incluse

\*Tous les prix en CHF, TVA incluse | Prix promotionnels valables jusqu'à épuisement du stock | L'illustration peut différer de l'offre



**FINANCEMENT À  
PARTIR DE 0,00%\***



## POUR LA JOURNÉE LA PLUS DURE: 165/185 CH QUI NE S'AFFAIBLISSENT JAMAIS

### ÉQUIPEMENT

- AutoPowr™ boîte à variation continue
- CommandARM™ avec CommandCenter™ G5 et support pour smartphone
- Suspension cabine hydraulique
- Essieu avant à traction intégrale – TLS Plus avec freins différentiel à blocage
- Pneus 6R165 – 650/65R38 et 540/65R28
- Pneus 6R185 – 710/60R42 et 600/60R30
- Préparation AutoTrac™
- Système de freinage pneumatique et hydraulique à deux circuits pour remorque

**6R 165: 173 500.—\***  
5 ans de garantie incluse

**6R 185: 183 500.—\***  
5 ans de garantie incluse

\*Tous les prix en CHF, TVA incluse | Prix promotionnels valables jusqu'à épuisement du stock | L'illustration peut différer de l'offre






## PACK ESSENTIALS

Parfait pour le présent, prêt pour l'avenir

### COMMENT ÇA MARCHE?

#### I. Procurez-vous le pack matériel precision ag essentials

Une seule fois  
**2990.-**

 <p><b>CONSOLE UNIVERSELLE G5PLUS</b></p>	<p>+</p>  <p><b>RÉCEPTEUR STARFIRE™ 7500</b> Signal de correction SF1</p>	<p>+</p>  <p><b>MODEM JDLINK™</b></p>
<p>Avec documentation, épandage spécifique à la surface, accès à distance à la console et conformité AEF-ISOBUS</p>	<p>avec précision voie à voie de +/- 15 cm – gratuitement</p>	<p>Streaming et synchronisation fluides des données de machine et d'exploitation – gratuitement</p>

	<p><b>JOHN DEERE OPERATIONS CENTER™</b></p> <p>Vous pouvez planifier, contrôler et analyser vos données – partout et à tout moment.</p>	<p>Gratuitement</p>
---	---	---------------------

#### II. Activer d'autres fonctionnalités avec une licence renouvelable

<p><b>GUIDANCE</b></p> <ul style="list-style-type: none"> <li>- AutoTrac™</li> <li>- AutoTrac™ TIM</li> </ul>	<p>Par an <b>990.-</b></p>
<p><b>APPLICATION</b></p> <ul style="list-style-type: none"> <li>- Toutes les fonctions de la licence Guidance</li> <li>- Commande des tronçons</li> <li>- AutoPath™ (lignes et limites)</li> <li>- AutoTrac™ RowSense™</li> <li>- Vue satellite</li> </ul>	<p>Par an <b>1490.-</b></p>
<p><b>AUTOMATION</b></p> <ul style="list-style-type: none"> <li>- Toutes les fonctions de la licence Application</li> <li>- Virages automatiques AutoTrac™</li> <li>- Direction des équipements attelés AutoTrac™</li> <li>- Machine Sync</li> <li>- Utilisation commune des données sur le terrain</li> <li>- Raisons de la marche au ralenti</li> </ul>	<p>Par an <b>1990.-</b></p>

#### III. Vous pouvez travailler encore plus précisément en option

<p><b>Signal RTK SF</b></p> <p>Précision voie à voie de +/- 2,5 cm avec répétabilité à long terme. Peut être ajouté en option à toutes les licences; aucun matériel supplémentaire n'est nécessaire.</p>	<p>Par an <b>500.-</b></p>
--	--------------------------------



Le pack precision ag essentials est compatible avec n'importe quelle machine, de toute couleur et de tout âge.



Tous les prix en CHF, TVA exclue



## FarmNet RTK

Un réseau RTK de haute précision couvrant l'ensemble du territoire suisse.



Meilleure couverture avec 48 stations de base dans toute la Suisse et les pays voisins. Augmentation de la précision et fiabilité des systèmes RTK grâce à la méthode VRS.

Prix par licence 300.– hors TVA exclue.

Pour commander





## LE CHARIOT TÉLESCOPIQUE COMPACT POLYVALENT KRAMER KT144

Malgré ses petites dimensions, le KT144 propose des caractéristiques de puissance impressionnantes. Sa charge utile de gerbage sur la fourche à palettes atteint 1450 kg et sa hauteur de levage 4,5 m. Il dispose également de réserves suffisantes pour travailler à une grande portée avec des charges lourdes (par ex. des balles d'ensilage). Cette machine efficace convainc grâce à son système de propulsion dynamique, sa charge utile élevée, sa maniabilité inégalable et son faible poids en ordre de marche.

### Exemple de prix et d'équipement:

- Siège conducteur confort à suspension pneumatique avec revêtement en similicuir
- Prééquipement radio (antenne, haut-parleurs)
- Colonne de direction, réglable en hauteur et en inclinaison
- Éclairage routier: avant halogène, arrière LED
- Support de plaque d'immatriculation à l'avant et à l'arrière
- Moteur Yanmar 45 ch, norme antipollution 5
- Blocage de différentiel 100% dans les deux essieux
- Modes de conduite commutables Auto et Eco
- Vitesse maximale de 30 km/h
- Trois modes de direction différentes (direction quatre roues motrices, direction essieu avant et direction marche en crabe)
- Protection du dessous de caisse
- Pneus larges 400/50-15 ETO AS
- Système de changement rapide hydraulique, Euro 8
- 3<sup>e</sup> Circuit de commande électrique à action proportionnelle avec fonction continue
- Conduite de retour avant sans pression, télescopique avec conduite d'huile de fuite
- Décompression du 3<sup>e</sup> circuit hydraulique (pour faciliter le raccordement des appareils)
- Prise avant pour double fonction
- Interrupteur coupe-batterie
- Avertisseur sonore de marche arrière
- Attelage de manœuvre
- Préparation et contrôle technique

### Plus d'informations



Tous les prix en CHF, TVA incluse | Prix promotionnels valables jusqu'à épuisement du stock | L'illustration peut différer de l'offre



## KT276 – LA PUISSANCE AU FORMAT COMPACT

Avec des dimensions compactes, élever 2,7 t à plus de 6 m (point de rotation à changement rapide): le chariot télescopique Kramer KT276

- **Compacité:** deux hauteurs de cabine – hauteur minimale dans les espaces exigus (2×catégorie 2 m) ou visibilité panoramique optimale grâce à la cabine surélevée
- **Concept de commande moderne:** écran LCD 7", joystick tout-en-un et élément de commande Jog Dial pour une commande simple de la machine
- **Moteur:** économe en consommation et couple élevé, le post-traitement des gaz d'échappement se fait avec un DOC et un FAP.
- **Traction:** transmission hydrostatique sans changement de vitesse jusqu'à 40 km
- **Smart Attach:** le changement des équipements hydrauliques est rapide, simple et en toute sécurité grâce à la plaque d'attache rapide entièrement hydraulique installée en option.

### Exemple de prix et d'équipement

- Cabine surélevée pour une visibilité panoramique optimisée
- Vitre cabine à droite et à l'arrière chauffante avec arrêt automatique
- Climatisation
- Siège conducteur confort à suspension pneumatique avec revêtement en tissu
- Radio DAB+ avec Bluetooth
- Colonne de direction, réglable en hauteur et en inclinaison
- Écran de 7" avec réglage de la quantité d'huile
- Caméra de recul
- Gyrophare LED (orange)
- Pack éclairage LED Basic (1000 lumens) – 7 projecteurs de travail supplémentaires
- Vitesse maximale de 40 km/h
- Modes de conduite commutables Power, Eco et Équipement
- Configuration de conduite lente et accélérateur manuel
- Moteur Kohler 75 ch, niveau d'émissions 5
- Ventilateur à inversion avec fonction automatique
- Blocage de différentiel commutable 100% sur l'essieu avant
- Trois modes de direction différentes (direction quatre roues motrices, direction essieu avant et direction marche en crabe)
- Pneus Mitas 405/70-20 MPT
- Système de changement rapide hydraulique Euro 8
- Conduite de retour sans pression avec conduite d'huile de fuite
- Décompression du 3<sup>e</sup> circuit hydraulique (pour faciliter le raccordement des appareils)
- Prise avant pour double fonction
- Préparation du système de graissage central (Conduite de graissage posée dans le bras)
- Dispositif d'attelage automatique 38 mm
- Préparation et contrôle technique

### Plus d'informations



Tous les prix en CHF, TVA incluse | Prix promotionnels valables jusqu'à épuisement du stock | L'illustration peut différer de l'offre



## KL21.5L – PROFITEZ DÈS MAINTENANT D'UN PRIX AVANTAGEUX

### Les avantages en bref

- Dimensions compactes, parfaites pour les espaces de travail exigus tels que les allées étroites dans les cours, les étables ou les entrepôts
- Bras chargeur puissant permettant de déplacer facilement et en toute sécurité des charges lourdes telles que des balles d'ensilage ou des fourrages
- De nombreux accessoires répondant aux exigences des tâches les plus diverses et offrent une efficacité maximale

### KL21.5 L chargeuses sur pneus

Puissance du moteur (série) [kW]	18,5
Puissance du moteur (option) [kW]	33,3
Capacité du godet [m³]	0,45
Charge de basculement du godet [kg]	2120
Charge de basculement de gerbage [kg]*	2000
Poids en ordre de marche [kg]	2900–3200

\* Charge de basculement en position de transport: Centre de gravité de la charge 500 mm; Poids en ordre de marche: Poids avec réservoir plein + godet standard + conducteur pesant 75 kg (ISO 6016 + le poids varie en fonction de l'équipement

Tous les prix en CHF, TVA incluse | Prix promotionnels valables jusqu'à épuisement du stock | L'illustration peut différer de l'offre



## KL21.5L – PACKS D'ÉDITION LA PUISSANCE AU FORMAT COMPACT

### Agri Power

- Cabine confort
- Yanmar 3TNV86 33,3 kW S5-T4F
- Système d'attache rapide Kramer
- 20 km/h
- Colonne de direction réglable
- Radio avec réception DAB+
- Siège conducteur à suspension pneumatique avec chauffage de siège
- Décompression du 3<sup>e</sup> circuit hydraulique
- Système antitangage automatique
- Trois modes de direction (Quatre roues directions, direction essieu avant et marche en crabe)
- Prises AV à 7 pôles

### En option

- Cabine basse
- 31x15.50-15 BKT TR-313 ET-10
- 10.0-16.5 BKT SkidPower ET50
- 315/55R16 Conti MPT81 ET40
- Climatisation
- Gyrophare LED orange
- Crochet de levage
- Système d'attache rapide Smart Attach
- Système d'attache rapide EURO
- 30 km/h
- Éclairage de la plaque d'immatriculation avec support
- Dispositif de conduite lente CSD et accélérateur manuel
- Prise électrique AR à 13 pôles
- Antivol clé de contact
- Avertisseur de recul
- Attache-remorque à tête sphérique
- Peinture spéciale
- Extension de garantie

### Agri Power Plus

- Cabine confort
- Yanmar 3TNV86 33,3 kW S5-T4F
- Système d'attache rapide Kramer
- 30 km/h
- Position flottante de boîtier de commande
- Colonne de direction réglable
- Radio avec réception DAB+
- Siège conducteur à suspension pneumatique avec chauffage de siège
- Décompression du 3<sup>e</sup> circuit hydraulique
- Système antitangage automatique
- Trois modes de direction (Quatre roues directions, direction essieu avant et marche en crabe)
- Prises AV à 7 pôles
- Phares de travail Performance 2x à l'avant et 2x à l'arrière
- Éclairage de la plaque d'immatriculation avec support
- Dispositif de conduite lente CSD et accélérateur manuel
- Coupe-batterie extérieure
- Extincteur 2 kg

### En option

- Cabine basse
- 31x15.50-15 BKT TR-313 ET-10
- 10.0-16.5 BKT SkidPower ET50
- 315/55R16 Conti MPT81 ET40
- Climatisation
- Gyrophare LED orange
- Crochet de levage
- Système d'attache rapide
- Smart Attach
- Système d'attache rapide EURO
- Système hydraulique Highflow
- Prise électrique AR à 13 pôles
- Antivol clé de contact
- Avertisseur de recul
- Attache-remorque à tête sphérique
- Peinture spéciale
- Extension de garantie

Tous les prix en CHF, TVA incluse | Prix promotionnels valables jusqu'à épuisement du stock |  
L'illustration peut différer de l'offre



**MACHINES ROBUSTES ET PUISSANTES**

**3400.-**  
au lieu de 4000.-

**Scie à bascule avec lame Widia (entraînement par courroie trapézoïdale)**  
La scie circulaire électrique à bascule avec entraînement par courroie trapézoïdale



**2850.-**  
au lieu de 3350.-

**Scie à chevalet oscillant (entraînement direct)**  
La scie circulaire basculante robuste avec transmission directe



**2850.-**  
au lieu de 3350.-

**SpaltAxt 6**  
Un petit gabarit mais une grande puissance pour le bois court



**7300.-**  
au lieu de 8760.-

**HydroCombi 22**  
La fendeuse à bois verticale professionnelle pour le bois d'un mètre



**3200.-**  
au lieu de 3790.-

**SpaltAxt 8**  
Le fendeur de bois court avec plus de force



Tous les prix en CHF, TVA incluse | Prix promotionnels valables jusqu'à épuisement du stock | L'illustration peut différer de l'offre

## ADIEU LES COMMANDES À DEUX MAINS – UN BOUTON SUFFIT!



**22 900.-**  
au lieu de 32 770.-

### Ferdinand se commande à une seule main.

Fendre le bois de façon semi-automatisée avec une force de fendage de 22 tonnes a désormais un nom:

### Ferdinand Posch

Ferdinand renferme un concentré de savoir-faire du passé, la technologie du futur et les possibilités du présent – tout pour rendre votre travail **plus simple, plus rapide et plus intelligent!**

Par simple pression sur un bouton, la machine fend automatiquement, de sorte que vous avez les deux mains libres pendant le processus de fendage et que vous pouvez utiliser le temps pour d'autres tâches, comme la préparation de nouvelles grumes de bois avec le treuil radio ou l'empilage du bois fendu. Imperturbable, Ferdinand continue simplement de fendre le bois. Votre protection est assurée par les nombreux éléments de sécurité avec lesquels Ferdinand surveille le processus de fendage. L'innovante manœuvre à une main de Ferdinand te permet de gagner du temps et de fendre en toute sécurité et sans effort. Tu peux également utiliser Ferdinand avec la commande à deux mains également disponible.

### Offre de lancement

- Ferdinand 22, fendeuse verticale d'une force de fendage de 22 t, commande automatique à une main avec interrupteur ou commande à deux mains, entraînement avec prise de force du tracteur et entraînement avec moteur électrique de 7,5 kW, interrupteur de protection du moteur avec inverseur de phase et détection des champs de rotation, vitesse automatique, changement d'écartement réglable, grille de fond, surfaces de récupération amortissantes, système Fixomatic 2.0, Touch Encoder, support de pioche, quadrillage lumineux, éclairage LED du poste de travail, suspension à trois points, treuil à commande radio et manuelle, force de traction de 750 kg, câble de 20 m, zone d'utilisation jusqu'à 180 degrés
- Table de fendage pour le bois court (33 cm de long), deux tablettes latérales rabattables, deux roues en caoutchouc plein (diamètre 200 mm) et poignée de transport
- Support pour tronçonneuse
- Pince de préhension avec ressort de torsion pour treuil à câbles, jusqu'à un diamètre de tronc de 65 cm
- Arbre de transmission Walterscheid W-Line



## Plus d'informations

Tous les prix en CHF, TVA incluse | Prix promotionnels valables jusqu'au 30 avril 2026 ou jusqu'à épuisement du stock | L'illustration peut différer de l'offre

**AVANTAGE KUHN**



## **AVANTAGE KUHN 365 JOURS**

Retrouvez chez nous tous les produits Kuhn toute l'année à des conditions imbattables.

**18% DE RABAIS**

**Tous les mois. Chaque semaine. Tous les jours.**



## DES MACHINES HAUT DE GAMME À DES CONDITIONS IMBATTABLES

**18%  
DE RABAIS**

OFFRE ROBERT AEBI

**10 500.—**

Prix catalogue 12 850.—



**GF 582**  
Faneur  
Poids total: 690 kg  
Largeur de travail: 5,75 m

**18%  
DE RABAIS**

OFFRE ROBERT AEBI

**13 200.—**

Prix catalogue 16 100.—



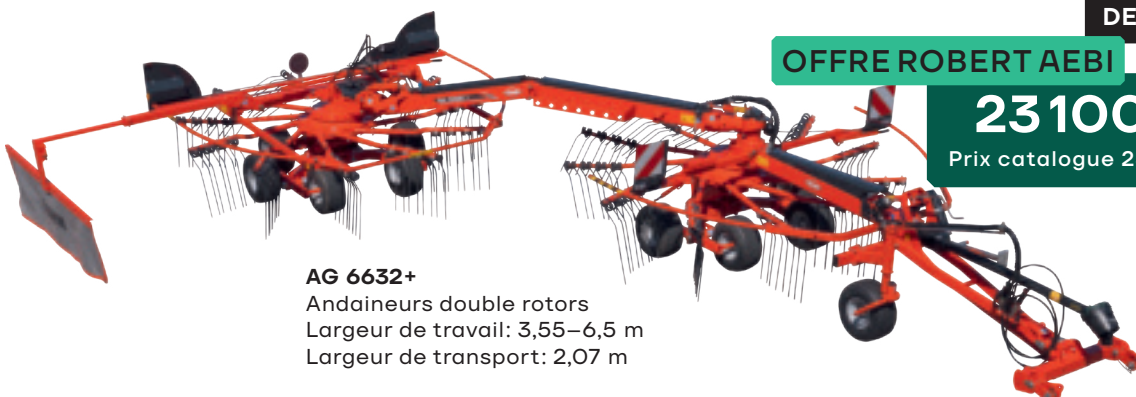
**GMD 3121F-FF**  
Faucheuse frontale  
Poids total: 635 kg  
Largeur de travail: 3,14 m

**18%  
DE RABAIS**

OFFRE ROBERT AEBI

**23 100.—**

Prix catalogue 28 200.—



**AG 6632+**  
Andaineurs double rotors  
Largeur de travail: 3,55–6,5 m  
Largeur de transport: 2,07 m

Prix en CHF, TVA incluse | hors frais de mise à disposition | Offre valable sous réserve d'ajustements de prix de la part du fournisseur | L'illustration peut différer de l'offre



## NOUVELLE TRANSMISSION LINE TRACTION MÉDAILLÉE D'OR!

Aebi et Müller Landmaschinen ont présenté pour la première fois Line Traction, un nouveau système d'entraînement pour le Terratractor au salon Agritechnica de Hanovre. Il offre une traction maximale, encore plus de protection du sol et une sensation de conduite entièrement nouvelle. Développé par Müller Landmaschinen et intégré et testé dans un Terratractor en collaboration avec Aebi Schmidt, le système a été récompensé par la médaille d'or à l'Innovation Award AGRITECHNICA – l'une des distinctions les plus renommées au monde pour les innovations en technique agricole.

### Fonctionnement de la Line Traction

Contrairement aux véhicules conventionnels équipés de différentiels longitudinaux et transversaux, le système Line Traction est basé sur des arbres rigides. Tous les différentiels, blocages et embrayages sont supprimés – chaque arbre menant au moyeu de roue tourne à la même vitesse. La différence de régime nécessaire pour la conduite dans les virages est générée dans la traction finale par un engrenage planétaire réglable. La roue creuse est soutenue par un circuit hydraulique interne et peut être libérée de manière contrôlée par une vanne proportionnelle. Il en résulte une superposition de la vitesse de rotation qui permet d'adapter individuellement la vitesse de rotation de chaque roue à sa propre trajectoire. Les trajectoires sont calculées en temps réel à partir de l'angle de braquage et de la vitesse. Les interventions manuelles dans le blocage du différentiel sont entièrement supprimées.

### Les avantages de Line Traction

**PLEIN POTENTIEL DE TRACTION EXPLOITABLE**

**SÉCURITÉ DE CONDUITE ACCRUE**

**PLUS D'EFFICACITÉ DANS L'UTILISATION**

**FACILITE LES MANŒUVRES DE BRAQUAGE**

**SOULAGEMENT DU CONDUCTEUR**





## LA NOUVELLE GÉNÉRATION DE LA TONDEUSE À MOTEUR AEBI

Aebi a entièrement repensé sa grande série de tondeuses. Il en résulte une série de modèles qui allie les qualités réputées d'Aebi à de nouvelles solutions techniques. Construction compacte, déplacement des essieux, entraînement breveté de l'appareil et deux types de direction assurent un contrôle et une efficacité maximaux dans tous les domaines d'activité.

**DÉPLACEMENT DE L'ESSIEU POUR UNE RÉPARTITION DU POIDS OPTIMALE**

**ENTRAÎNEMENT DIRECT DE L'APPAREIL POUR UNE PRESTATION COMPLÈTE**

**DEUX TYPES DE DIRECTION POUR UN CONTRÔLE MAXIMAL**



**Vidéo d'intervention  
et plus encore  
Informations**

**Laissez-vous convaincre!**

Des machines seront disponibles pour les démonstrations dès la saison prochaine. Il sera possible de passer commande à partir du second semestre pour une livraison à l'hiver 2026/27.

## NOUVEAUTÉ DANS L'ASSORTIMENT: PRODUITS AMMANN POUR LE COMPACTAGE LÉGER

Vous travaillez sur un vaste chantier? Ou le long d'un mur? Alors les solutions de compactage d'Ammann sont exactement ce qu'il vous faut. Vous souhaitez travailler sans émissions? Alors optez pour l'un des modèles électriques d'Ammann. Nous nous ferons un plaisir de vous conseiller.



**Pilons Ammann**  
Avec la meilleure propulsion du secteur. Faciles à utiliser et productifs.



**Rouleaux à guidage manuel Ammann**  
Pour le traitement du gravier et du sable ou la pose d'asphalte et de bitume. La direction hydraulique permet de changer de direction sans effort.



**Plaques vibrantes Ammann**  
Modèles en marche avant, en marche arrière et hydrostatiques – dans toutes les catégories de poids.



**Rouleaux de tranchées Ammann**  
Compresseur polyvalent articulé avec une puissance de compression élevée, même sur sol meuble.



[www.robert-aebi.ch/fr/technique-de-construction/produits/ammann/](http://www.robert-aebi.ch/fr/technique-de-construction/produits/ammann/)

# ACTION PELLES COMPACTES **V O L V O**

Avec des packs d'options intéressants et une garantie de 24 mois. Bénéficiez dès maintenant de prix avantageux avec des options attrayantes à l'achat de votre pelle compacte Volvo ECR18E, EC20E, ECR25D ou ECR40.



**26 810.-**

#### Pelle Volvo ECR18E au rayon arrière ultra court

– Poids opérationnel 1740 kg  
Circuit hydraulique pour attaches rapides  
Deux circuits hydrauliques pour équipements attelés  
Attache rapide hydraulique HUMO5  
Toit de protection

Godet	1515.-
Powertilt	5085.-
Premium	1515.-
Lightblue	955.-
Blue	6000.-

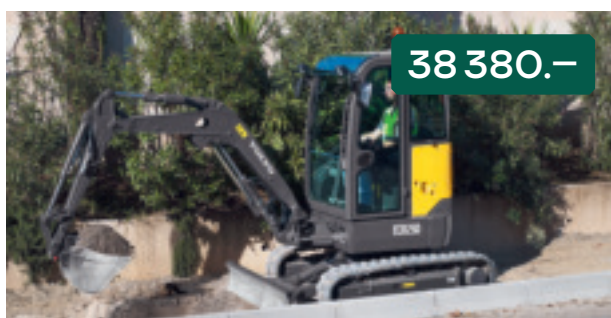


**29 730.-**

#### Volvo EC20E

– Poids opérationnel 2080 kg  
Circuit hydraulique pour attaches rapides  
Deux circuits hydrauliques pour équipements attelés  
Attache rapide hydraulique HUMO5  
Toit de protection

Godet	1625.-
Powertilt	5190.-
Premium	4110.-
Lightblue	1075.-
Blue	6240.-



**38 380.-**

#### Pelle Volvo ECR25D au rayon arrière ultra court

– Poids opérationnel 2630 kg  
Circuit hydraulique pour attaches rapides  
Deux circuits hydrauliques pour équipements attelés  
Attache rapide hydraulique HUMO5  
Cabine chauffante (ROPS, TOPS, FOPS)

Godet	3135.-
Powertilt	6705.-
Premium	2380.-
Lightblue	1160.-
Blue	6360.-



**50 700.-**

#### Pelle Volvo ECR40 au rayon arrière ultra court

– Poids opérationnel 4190 kg  
Circuit hydraulique pour attaches rapides  
Deux circuits hydrauliques pour équipements attelés  
Attache rapide hydraulique HUM10  
Cabine chauffante (ROPS, TOPS, FOPS)

Godet	2055.-
Powertilt	7570.-
Premium	3355.-
Lightblue	1085.-
Blue	6545.-

Tous les prix en CHF, TVA incluse | Prix promotionnels valables du 1er mars 2026 au 31 juillet 2026 ou jusqu'à épuisement du stock | L'illustration peut différer de l'offre | Franco Regensdorf ou centre régional | Prix des packs valables uniquement en combinaison avec l'action et la machine | Financement sur demande, sous réserve d'acceptation de solvabilité | Sous réserve de modifications de prix et d'erreurs

## OPTIMISEZ VOS SURFACES AGRICOLES!

Avec notre herse-étrille originale de 6 mètres!  
Panneaux d'avertissement et éclairage inclus.

Choisissez l'option non montée et profitez de votre avantage de prix!

- Repliage hydraulique
- Roues de soutien logées sur roulement, réglables en hauteur
- Dents pour champs 7 mm
- Spirale sur dent protégée
- Champ de travail flexible grâce à la suspension de chaîne
- Verrouillage de transport avec vanne de blocage



Tous les prix en CHF, TVA incluse | Prix promotionnels valables jusqu'à épuisement du stock |  
L'illustration peut différer de l'offre

# MACHINES DE STOCK, DÉMO ET D'OCCASION



## John Deere 6R 185

6 cyl, 225ch, Accoudeur avec CommandPro et écran génération 5, 4 distributeurs DE arrière, 1 distributeur DE avant, Relevage avant avec prise de force avant, frein pneumatique EU, frein hydraulique simple conduite, 2024

**Prix sur demande**



## John Deere 6R 215

6 cyl, 255ch, Accoudeur avec CommandPro et G5Plus 12,4", 5 distributeurs DE arrière, 1 distributeur DE avant, Relevage avant, frein pneumatique EU, frein hydraulique simple conduite, 2023

**Prix sur demande**



## John Deere 6R 150

4 cyl, 170ch, Accoudeur avec CommandPro et écran Génération 5, 4 distributeurs DE arrière, 1 distributeur DE avant, Relevage avant avec prise de force avant, frein pneumatique EU, frein hydraulique simple conduite, 2024

**Prix sur demande**



## John Deere 6R 250

6 cyl, 290ch, Accoudeur avec CommandPro et écran 4600, 5 distributeurs DE arrière, 1 distributeur DE avant, Relevage avant, frein pneumatique EU, frein hydraulique simple conduite, 2023

**Prix sur demande**



## John Deere 6210R

210ch, AutoPowr 40km/h, 2 double effets et retour libre à l'avant, Freins pneumatiques Euro avec Duomatic, frein hydraulique mono-conduite, 2013, 5597h

**CHF 92 000** (incl. TVA)



## KUBOTA M7171 High End

4 cyl, 175 ch, Transmission à variation continue, isobus, Suspension de l'essieu avant, suspension de cabine, 4 pneus Michelin neufs 1660h

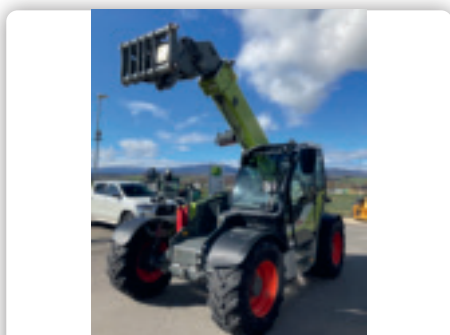
**CHF 85 000** (incl. TVA)



## Case OPTUM 300 CVX

300ch, 5 distributeurs DE arrière, 2 distributeurs DE avant  
Relevage avant, essieu arrière américain  
2016, 500h

**CHF 165 000** (incl. TVA)



## Chargeur télescopique CLAAS Scorpion 746

4cyl, 136cv, capacité de charge 4600kg, Hauteur de levage 7.03m, Attache Kramer avec un DE avant, Transmission Varipower 40km/h, Freins pneumatiques, Caméra arrière, 2022, 1500h

**CHF 109 000** (incl. TVA)



## Polaris Ranger EVE

10CV  
Inverseur, 2 places  
377kg de charge utile, 330h  
2022

**Prix sur demande**

# MACHINES DE STOCK, DÉMO ET D'OCCASION



## Combinaison de semis KUHN-ROGER-SULKY

Herse KUHN HR304D, largeur 3m, rouleau packer trapèze, fixation rapide, des dents, Semoir pneumatique ROGER R30, DPA, 24 sorties, Rampe de semis, SULKY, monodisque avec roue plombuse, Herse de recouvrement, 2009

**CHF 21 000** (incl. TVA)



## Distributeur d'engrais RAUCH AXIS M 30.2 EMC ISOBUS

Capacité 3'200l, Disques à choix, Télimat, VariSpread Pro: commande de tronçonnement au mètre près, Eclairage, réglage électrique du point de chute, Capteurs de niveau de trémie, 2023

**CHF 27 000** (incl. TVA)



## Kuhn Actis 400 PM75

Pulvérisateur  
Rampe de 4m pliable manuellement (8 buses à 50cm), Cuve de 400 lt, cuve lave-mains de 15 lt, 2022

**CHF 4 700** (incl. TVA)



## Presse à balles carrées Krone BIG Pack 1290 HDP VC

Nouveaux double standard, VariCut 26 couteaux,, PowerClean Nettoyage, Aide au démarrage hydraulique Hydro Start, Système d'inversion hydraulique du roto, rampe à rouleaux avec pesée intégrée repliable, 2023, 3960 balles

**CHF 195 000** (incl. TVA)



## John Deere 328 A

Faucheuse latérale  
Largeur de travail 2m80  
377kg charge utile  
2022

**CHF 20 000** (incl. TVA)



## Kemper 345 champion

Système de suivi de sol, guidage sur les rangs  
Adaptation ensileuse John Deere séries  
6000/7000  
2100 kg, 2009

**CHF 26 000** (incl. TVA)



## Système de pendillard simple

Largeur de travail 6 mètres, adaptable sur toutes les machines, Système SANS broyeur-distributeur, Galvanisé à chaud, 377kg charge utile, 2024

**prix sur demande**



## Aebi CC110

Motofaucheuse  
Moteur 6kW / 8PS, sans frein de stationnement  
377kg charge utile, 2022

**CHF 13 900** (incl. TVA)



## Herse à étrille Hatzenbichler

6 mètres  
Repliage hydraulique, Roues d'appui réglables en hauteur, Eclairage routier, Diamètre des dents 7 mm, 2024

**CHF 5 950** (incl. TVA)

# MACHINES DE STOCK, DÉMO ET D'OCCASION



## Contrepoids évolutif Easymass

900 kg + 600 kg  
Inverseur, 40km/h, crochet arrière,  
377kg charge utile  
2023

**CHF 4 100** (incl. TVA)



## Benne multiservice MAGSI

Longueur de 2.1m, Attelage Kramer KT276  
Permet d'arriver grappin ouvert face au mur, 2  
vérin arrières  
615kg, 2022

**CHF 4 000** (incl. TVA)



## Pince à balle ronde MAGSI

Diamètre de balle: de 0.9m à 1.60m  
Poids: 210kg, 1 vérin double-effet diamètre  
80mm, 1 vérin double-effet diamètre 80mm  
2024

**CHF 2 390** (incl. TVA)



## Divers Articles de la gamme MAGSI

Bennes, Bennes crocodile, pinces à balles  
plusieurs attaches disponibles  
377kg charge utile  
2022

**Prix sur demande**



## Tablier fourche à palette MAGSI

Largeur 1200mm, poids 160kg, capacité  
2000kg  
Longueur des fourches 1000mm, section  
100x35mm, 2024

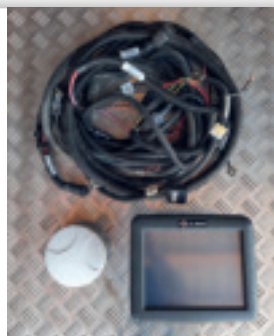
**CHF 1 750** (incl. TVA)



## Combiné scieur-fendeur Binder-berger SSP520Z

Pression de 30T, diamètre de bois de 15 à 52cm,  
entraînement par prise de force, Tapis d'évacuation 4m,  
Table/Deck d'alimentation incluse, 2011, 1600h

**CHF 48 000** (incl. TVA)



## Guidage GPS visuel HARDI

Système de guidage visuel par satellites, écran Hardi 8500 (21,3cm de  
diagonale, couleur, tactile), Récepteur 1500 (Egnos), guidage visuel,  
licence coupeur de section Hardi, licence Isobus, Câble d'alimentation  
avec possibilité de le connecter sur un Isobus JD ou autre

**CHF 2 000** (incl. TVA)



## Débroussailleuse Stihl FS87R

Occasion  
Moteur 28.4 cm3, Puissance 0.95 kW/1.3cv  
Tête à fil, Poids 5.3 kg

**CHF 170** (incl. TVA)



## Débroussailleuse Stihl FS490 C-EM

Occasion  
Moteur 51.6 cm3, Puissance 2.4 kW/3.3cv  
Disque à 3 dents, Poids 9.2kg

**CHF 900** (incl. TVA)

# MACHINES DE STOCK, DÉMO ET D'OCCASION



## Débroussailleuse Stihl FS131

Occasion  
Moteur 36.3cm<sup>3</sup>, Puissance 1.4 kW/1.9cv  
Disque à 3 dents, Poids 5.8kg

**CHF 450** (incl. TVA)



## John Deere LT133

Moteur Kawasaki Kohler 9.74 kW/13.2cv  
Réglage hauteur de coupe en continu, largeur de coupe 96cm, Mécanique 5 vitesses avant et 1 vitesse arrière, Poids 206kg

**CHF 1 900** (incl. TVA)



## John Deere W540 4x4

Barre de coupe John Deere 618R avec chariot  
heures moteur: 4492h, heures batteur: 2568h

**Prix sur demande**



## John Deere 9780 CTS

Barre de coupe John Deere 620R avec chariot  
Heures moteur: 3951h / Heures Batteur: 2245h

**CHF 57 000** (incl. TVA)



## Enseuse New Holland FR 650

Inclus Kemper 375 champion  
Inclus pick-up New Holland 273  
Année: 2019 Heures moteur: 2320h / Heures rotor: 1283h

**CHF 323 000** (incl. TVA)



## Moissonneuse-batteuse John Deere T560 HM

année 2010  
Heures moteur: 1894h / Heures batteur: 1027h

**Prix sur demande**



## Enseuse New Holland FR 450

Avec kemper 345 Champion  
Heures moteur: 1445h / Heures rotor: 850h

**CHF 189 000** (incl. TVA)



## Enseuse John Deere 8600i

Modèle avant-série  
-  
2023

**Prix sur demande**



## John Dere T550i HM

Modèle avant-série  
2024

**CHF 320 000** (incl. TVA)

## NOUS FAISONS DE LA PLACE

Kramer			
Modèle	Heures de fonctionnement	Site	Prix spécial
Chargeur télescopique KT144 électrique	95	Ersigen	106 700.–
Chargeur télescopique KT144 électrique	520	Arbedo	104 700.–
Chargeur télescopique KT356	10	Ersigen	96 700.–
Chargeur télescopique KT356	530	Henau	104 700.–
Chargeuse sur roues KL37.8	10	Wintersingen	79 700.–
Chargeuse sur roues KL37.8	190	Ersigen	81 600.–
Chargeuse sur roues KL41.8	10	Regensdorf	104 800.–
Chargeuse sur roues KL43.8	150	Landquart	92 200.–
Chargeuse télescopique KL35.8T	15	Regensdorf	102 400.–
Chargeuse télescopique KL35.8T	455	Chavornay	99 900.–
Joskin			
Modèle		Site	Prix spécial
Tonne à lisier Alpina 2 6000S nouveau		Regensdorf	19 900.–
Tonne à lisier Alpina 2 7100S avec répartiteur de tuyaux d'alimentation nouveau		Ersigen	41 700.–
Tonne à lisier Alpina 2 8000S avec répartiteur de tuyaux d'alimentation nouveau		Landquart	46 900.–
Tonne à lisier Alpina 2 8000S avec répartiteur de tuyaux d'alimentation nouveau		Eichberg	46 200.–
Posch			
Modèle	État	Site	Prix spécial
Fendeuse horizontale Polly 8 t	Neuf	Chavornay	5 850.–
Scie circulaire haute performance SmartCut	Démonstration	Landquart	18 100.–
Fendeur de découpe SpaltFix S-375	Démonstration	Landquart	37 500.–
Fendeuse d'allumage AutoSplit 250	Neuf	Chavornay	13 000.–
Emballage en bois de chauffage PackFix	Démonstration	Landquart	14 600.–
Dispositif pour regroupement de stères	Démonstration	Landquart	2 800.–
Hatzenbichler			
Modèle	État	Site	Prix spécial
Semoir à maïs 4 rangs, rigide	Démonstration	Schwarzhäusern	15 800.–
Semoir à maïs 4 rangs, méc. Rabattement	Démonstration	Regensdorf	6 900.–
Semoir à maïs 6 rangs	Démonstration	Ersigen	12 500.–
Herse étrille 3 m	Machine de stockage	Landquart	13 000.–
Herse étrille 3 m	Machine de stockage	Ersigen	13 000.–
Herse d'origine 12 m, rabattement hydraulique	Machine de stockage	Chavornay	13 000.–
Herse d'origine 9 m, rabattement hydraulique	Machine de stockage	Regensdorf	9 000.–
Herse d'origine 6 m, rabattement hydraulique	Machine de stockage	Regensdorf	5 500.–

**Vous ne trouvez pas la machine qu'il vous faut ?**

D'autres modèles sont disponibles à des conditions avantageuses.

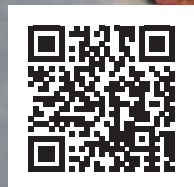
Tous les prix en CHF, TVA incluse | Prix promotionnels valables jusqu'à épuisement du stock | L'illustration peut différer de l'offre



<https://de-de.facebook.com/robertaebilandtechnik/>



[https://www.instagram.com/robertaebi\\_landtechnik\\_ch/?hl=fr](https://www.instagram.com/robertaebi_landtechnik_ch/?hl=fr)



[www.robert-aebi.ch/fr/chavornay](http://www.robert-aebi.ch/fr/chavornay)

## NOS MARQUES



**JOHN DEERE**



**KRAMER**  
*on the safe side*

**JOSKIN**

**Hatzenbichler**  
AUSBAU-UND-REPARATUR



**aebi**  
a brand of aebi schmidt

**POSCH**

**STIHL**

**GRANIT**  
QUALITY PARTS



**Multihog**

**ZAUGG**  
MASTERS OF SNOW



**GOUPIL**

**Club Car**

**V O L V O**

**AMMANN**

Robert Aebi Landtechnik SA  
Route de la Thiale 6  
CH-1373 Chavornay

Tél. +41 21 811 20 20  
Fax +41 21 811 20 29  
[chavornay@robert-aebi.com](mailto:chavornay@robert-aebi.com)

**Horaires d'ouverture:**  
Lundi au vendredi  
07.30-12.00 h  
13.15-17.15 h