

Printemps 2026

RÉGIONAL

Services et prestations de Robert Aebi Landtechnik AG

Proche de vous
Centre régional Susten
+41 27 327 78 50

30 RABAIS KUHN
18% sur toutes les machines

33 AEBI CC
La nouvelle génération

41 DÉSTOCKAGE
Les meilleures machines au meilleur prix



Robert Aebi

BIENVENUE



Notre flotte de service est en permanence à votre disposition. Nous pouvons intervenir rapidement partout où vous vous trouvez !

Également le week-end et les jours fériés.

Nos techniciens de service, **Diego Eggs** et **Robin Pfammatter**, se déplacent directement chez Vous et vous assistent sur place. En cas d'urgence, si une réparation sur place n'est pas possible, notre chauffeur **Matthias Passeraub** vient récupérer votre véhicule et nous effectuons la réparation dans notre atelier à Susten.

Chères clientes, chers clients

«Une équipe forte pour des clients forts»

Nous nous réjouissons de vous accueillir au centre régional de Robert Aebi Landtechnik AG à Susten.

En tant que partenaire compétent, nous vous proposons tous les services liés à la vente, au service après-vente, aux réparations et à l'entretien – indépendamment de la marque.

Simon Karlen et son équipe motivée sont à votre disposition du lundi au vendredi, ainsi que le samedi matin pendant les mois d'été. Grâce à notre service de piquet, nous restons également joignables en dehors des heures d'ouverture en cas d'urgence.

Notre atelier moderne est équipé de tout le nécessaire pour garantir un service efficace. De plus, nous disposons désormais de trois bus de service, prêts à intervenir directement chez vous, que ce soit en cas de panne dans les champs ou pour des interventions à la ferme.

Nouveauté : notre camion équipé d'une grue nous permet de répondre encore mieux à l'ensemble de vos besoins.

Notre magasin de pièces de rechange, bien approvisionné, ainsi que notre boutique attrayante, vous proposent à la vente des machines de grandes marques.

Nous sommes là où vous êtes. Jour après jour.

Un grand merci à notre clientèle pour la confiance et la fidélité que vous nous accordez.



Directeur du centre régional
Simon Karlen
Mobile +41 79 344 33 74
s.karlen@robert-aebi.com

Printemps 2026

RÉGIONAL

Services et prestations de Robert Aebi Landtechnik AG

Proche de vous
Centre régional Susten
+41 27 327 78 50

30 RABAIS KUHN
18% sur toutes les machines

33 AEBI CC
La nouvelle génération

41 DÉSTOCKAGE
Les meilleures machines au meilleur prix



Robert Aebi

BIENVENUE



Notre flotte de service est en permanence à votre disposition. Nous pouvons intervenir rapidement partout où vous vous trouvez !

Également le week-end et les jours fériés.

Nos techniciens de service, **Diego Eggs** et **Robin Pfammatter**, se déplacent directement chez Vous et vous assistent sur place. En cas d'urgence, si une réparation sur place n'est pas possible, notre chauffeur **Matthias Passeraub** vient récupérer votre véhicule et nous effectuons la réparation dans notre atelier à Susten.

Chères clientes, chers clients

«Une équipe forte pour des clients forts»

Nous nous réjouissons de vous accueillir au centre régional de Robert Aebi Landtechnik AG à Susten. En tant que partenaire compétent, nous vous proposons tous les services liés à la vente, au service après-vente, aux réparations et à l'entretien – indépendamment de la marque. Simon Karlen et son équipe motivée sont à votre disposition du lundi au vendredi, ainsi que le samedi matin pendant les mois d'été. Grâce à notre service de piquet, nous restons également joignables en dehors des heures d'ouverture en cas d'urgence.

Notre atelier moderne est équipé de tout le nécessaire pour garantir un service efficace. De plus, nous disposons désormais de trois bus de service, prêts à intervenir directement chez vous, que ce soit en cas de panne dans les champs ou pour des interventions à la ferme.

Nouveauté : notre camion équipé d'une grue nous permet de répondre encore mieux à l'ensemble de vos besoins. Notre magasin de pièces de rechange, bien approvisionné, ainsi que notre boutique attrayante, vous proposent à la vente des machines de grandes marques.

Nous sommes là où vous êtes. Jour après jour.

Un grand merci à notre clientèle pour la confiance et la fidélité que vous nous accordez.



Directeur du centre régional
Simon Karlen
Mobile +41 79 344 33 74
s.karlen@robert-aebi.com

NOS SERVICES

Agricole



Conseil
Vente
Service
Réparation
Location

Technologies numériques



Conseil
Vente
Support
Entraînement

Machine forestière



Conseil
Vente
Service
Réparation

Communal



Conseil
Vente
Service
Réparation

Pelouse et jardin



Conseil
Vente
Service
Réparation

Espace Vert



Conseil
Vente
Service
Réparation
Location

Shop



Conseil
Machines pour l'espace vert
Pièces de rechange
Huiles, Habits de travail, Jouets

Hydraulique



Conseil
Vente
Service
Réparation

Prise de force



Conseil
Vente
Service
Réparation

Service mobile



Service
Réparation

TEAM





PANNES DE MACHINES SUR LA VOIE PUBLIQUE



Nous espérons tous que cela n'arrivera jamais, mais cela peut arriver. Aucun être humain ni aucune machine n'est parfait, des pannes peuvent survenir. Si cela se produit sur une voie publique, cela est particulièrement caugereux, car cela gêne les autres usagers de la route et complique le dépannage ou la réparation. Ces interventions de dépannage présentent un risque potentiel important et nécessitent une attention particulière en matière de protection personnelle et des autres usagers de la route.

La situation lors du dépannage ou de la réparation sur la voie publique est régie par la loi sur la prévention des accidents (OPA). Celle-ci décrit les mesures de protection telles que les dispositifs de protection et impose notamment aux employeurs (article 3) l'obligation d'appliquer ces prescriptions. L'article 5 décrit l'équipement de protection individuelle des employés. Le port de vêtements de protection (classe 2 ou 3) dépend parfois de la vitesse maximale autorisée sur le tronçon de route où les travaux ont lieu.

Une fiche d'information n° 33076.d/f/i (Vêtements de signalisation pour les travaux sur les voies publiques) est disponible au téléchargement sur le site web de la SUVA. Elle permet d'avoir rapidement un aperçu des vêtements adaptés à chaque situation en matière de sécurité.

La sécurité de toutes les personnes impliquées est la priorité absolue. L'intervention de la police est obligatoire lorsque des personnes ont été blessées dans un accident. Toutefois, si les conditions de circulation (routes étroites, virages, visibilité réduite, etc.) ne permettent pas d'intervenir en toute sécurité sur un véhicule en panne, il est toujours possible d'appeler la police. Si nécessaire, la police ordonne ou met en place une signalisation temporaire/une fermeture du tronçon routier. Une telle intervention policière peut entraîner des frais.

Conformément au code de la route:

Art. 4 LCR

1 Il est interdit de créer des obstacles à la circulation sans raison impérieuse; ceux-ci doivent être signalés de manière suffisamment visible et éliminés dès que possible.

Art. 23 OCR

2 Le triangle de signalisation doit être placé sur le bord de la chaussée dès qu'un véhicule est immobilisé sur la chaussée pour des raisons impérieuses (panne) en violation des prescriptions. Il doit être placé à au moins 50 m derrière le véhicule, et à au moins 100 m sur les routes à circulation rapide.

Lors du remorquage d'un véhicule, il convient de respecter les points suivants:

OCR art. 23

6 Le signal de panne doit également être placé à l'arrière des véhicules remorqués.

Les trois catégories de vêtements de signalisation: aptitude et modèles.

Classe	Destination	Vêtement
1	Inadapté pour les travaux publics	
2	Adapté pour une vitesse maximale <60 km/h	Vêtement certifié de classe 2 selon SN EN 20471 (p. ex. gilet, veste, t-shirt ou pantalon)
	Pour un séjour temporaire (séjour d'une heure au maximum, p. ex. pour un contrôle de chantier, une visite des lieux) ainsi qu'une vitesse >60 km/h	Vêtement certifié de classe 2 selon SN EN 20471 et devant couvrir le torse (p. ex. gilet, veste ou t-shirt)
3	Nécessaire pour une vitesse >60 km/h	Vêtement certifié de classe 3 selon SN EN 20471 (p. ex. combinaison couvrant le torse et les jambes)
	Adapté en cas de conditions de visibilité réduite (p. ex. nuit, brouillard, tunnel)	Ou: deux vêtements de classe 2 dans une combinaison de la partie supérieure et inférieure ou deux vêtements répondant ensemble aux exigences de la classe 3 (certification conjointe)

MATÉRIEL AGRICOLE ET DE PÂTURAGE



PROFITE DE NOS NOMBREUSES OFFRES À SUSTEN

Râtelier à foin

1 m	129.-
2 m	199.-
3 m	299.-



Mangeoire

2,5 × 0,45 m	369.-
3,0 × 0,45 m	429.-



299.-
avec flotteur



Abreuvoir pour pâturage WT 400
Dimension: 125 × 82 × 63 cm (L × B × H)
400 litres

Tous les prix en CHF, TVA incluse | Prix promotionnels valables jusqu'au 31 mai 2026 ou jusqu'à épuisement du stock | L'illustration peut différer de l'offre

MATÉRIEL AGRICOLE ET DE PÂTURAGE



Nous vous proposons un large assortiment de:

- Matériel de pâturage
- Équipements d'étable et accessoires
- Attaches pour bovins



6.-

Piquet en robinier
Hauteur totale 150 cm Ø = 6-8 cm

1.60/1.80
blanc/noir

Piquet en plastique

dès **1.50**

Piquet en plastique
Pointe en acier
double marche



Électrificateur
Lacme

Secur 200 avec batterie et panel

549.-

Secur 500 avec batterie et panel

799.-

589.-



Électrificateur Gallagher S100
avec batterie et piquet de terre

Tous les prix en CHF, TVA incluse | Prix promotionnels valables jusqu'au 31 mai 2026 ou jusqu'à épuisement du stock | L'illustration peut différer de l'offre

BESOINS EN MATIÈRE DE PÂTURAGE



1500.-
Pour bovins
(pour les balles
rondes)

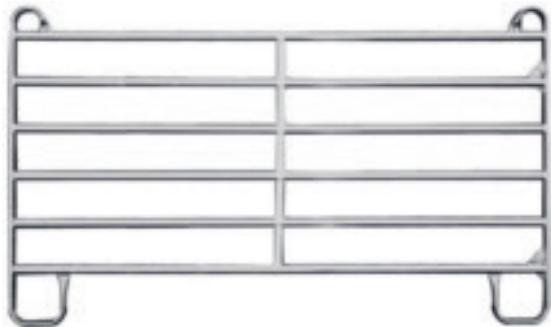


899.-
Pour petits
animaux



1650.-
Ratelier
12 places à pan-
neaux obliques

Montage: 100.- | livraison: 100.-.



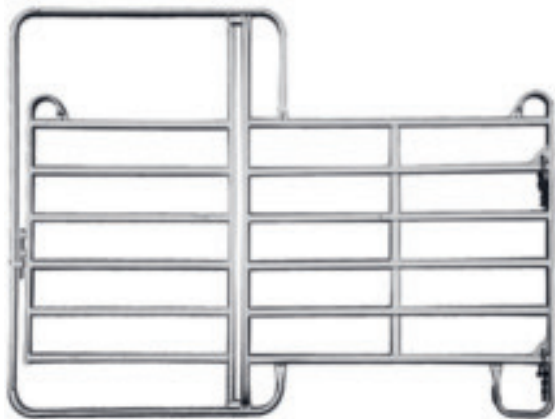
109.-
3,0 m x 1,35 m

119.-
3,0 m x 1,60 m

109.-
2,4 m x 1,60 m

149.-
3,6 m x 1,60 m

BARRIÈRE MOBILE AVEC PORTE



219.-
3,0 m x 1,35 m

259.-
3,6 m x 1,6 m

229.-
3,0 m x 1,60 m

209.-
2,4 m x 1,60 m

Tous les prix en CHF, TVA incluse | Prix promotionnels valables jusqu'au 31 mai 2026 ou jusqu'à épuisement du stock | L'illustration peut différer de l'offre



ARMOIRE DE RANGEMENT ET DE RECHARGE À BATTERIES

Laissée à l'air libre, une batterie au lithium d'un appareil fonctionnant sur batterie peut déclencher à elle seule un incendie. Sur la base de l'évaluation des risques, cette armoire en acier à double paroi peut être utilisée comme mesure de protection pour des batteries au lithium neuves, destinées par exemple à des outils électriques ou des outils de jardinage.

Trois tailles d'armoires sont disponibles:

- armoire stable en acier à double paroi aux propriétés thermo-isolantes
- porte verrouillable avec serrure 3 points
- verrouillable au moyen d'un cadenas si nécessaire (demi-cylindre profilé compatible avec installation de fermeture)
- boîtier étanche à la fumée de froid grâce à des joints de porte supplémentaires
- ouverture d'aération pour raccordement à un tuyau d'évacuation d'air à l'extérieur en conformité aux prescriptions
- surélevée (8 à 9 cm) pour le positionnement et l'évacuation en cas d'urgence
- équipement standard avec détecteur de fumée pour alarme sonore
- revêtement thermolaqué du corps gris clair (RAL 7035) et porte orange clair (RAL 2008)
- avec autocollant d'avertissement et consignes de sécurité



Désignation	Niveaux de stockage	Dimensions extérieures cm (l×p×h)	Dimensions intérieures cm (l×p×h)	Poids env. kg	N° de commande	Prix	Nouveau Prix promotionnel
Armoire anti-feu pour batteries FMplus US	2	43 × 43 × 56	35 × 35 × 46	27	11651	1 013.80	910.–
Armoire anti-feu pour batteries FMplus US avec unité de chargement	2	43 × 43 × 56	35 × 35 × 46	30	11877	2 214.30	1 990.–
Armoire anti-feu pour batteries FMplus S	3	59 × 46 × 89	51 × 38 × 79	47	11652	1 440.40	1 295.–
Armoire anti-feu pour batteries FMplus L	4	60 × 46 × 165	52 × 38 × 154	83	11653	1 913.00	1 720.–

Tous les prix en CHF, TVA incluse | Prix promotionnels valables jusqu'au 31 mai 2026 ou jusqu'à épuisement du stock | L'illustration peut différer de l'offre

Stockage sûr des batteries au lithium – important pour la protection contre les incendies



Les appareils à batterie sont devenus incontournables dans un atelier. Elles sont plus silencieuses, plus propres et nécessitent moins d'entretien que les machines à essence. Les puissantes batteries lithium-ion qui les alimentent sont robustes et durables. Pour pouvoir profiter de ces avantages en toute sécurité à long terme, il est indispensable de les stocker correctement.

Voici comment stocker les batteries en toute sécurité:

- **Séparation claire des batteries:** les batteries neuves, usagées et endommagées doivent être conservées séparément afin de minimiser les risques et de garder une vue d'ensemble.
- **Armoires de sécurité:** les armoires spéciales de stockage ou de chargement de batteries offrent une protection anti-incendie certifiée et sont idéales pour les ateliers et les entrepôts de matériel. Surtout si la distance de sécurité incendie prescrite ne peut pas être respectée.
- **Veiller à la température ambiante:** il faut privilégier les environnements secs, bien aérés et ni trop chauds ni trop froids. Une plage de température

constante et modérée prolonge la durée de vie des batteries.

- **Maîtriser l'état de charge:** pour des durées de stockage plus longues, il est recommandé d'avoir un niveau de charge moyen, par exemple pour les batteries qui ne fonctionnent pas pendant l'hiver ou entre deux projets.
- **Contrôle visuel régulier:** déformations, formation inhabituelle de chaleur ou d'odeurs sont des signaux d'alarme. En cas d'urgence, un bref examen de routine évite bien des tracas.
- **Documentation des stocks:** en particulier pour les grandes quantités de batteries, il vaut la peine de se faire une idée de la capacité énergétique des batteries. Cela facilite la planification et le respect des limites de sécurité.
- **Intégrer le concept de protection incendie:** une concertation avec les pompiers et l'assurance permet d'obtenir une sécurité accrue et des processus clairs dans l'exploitation.



www.battery-secure.com

Pour toutes les variantes de recharge:

- évacuation de la chaleur lors du chargement grâce à un ventilateur
- interruption du courant de charge à l'ouverture des portes (interrupteur de contact de porte)
- arrêt de la recharge en cas de panne ou d'urgence
- fermeture des ouvertures d'arrivée et de sortie d'air par thermocouples
- alimentation électrique par bloc multiprise 9 prises (2500 W, 13 A) Armoire de recharge de batteries 8/5
- variantes de charge avec 2 blocs multiprises 6 prises positionnés à l'horizontale pour l'alimentation électrique
- version 230 V avec alimentation électrique monophasée (2500 W, 13 A)
- version 400 V avec alimentation électrique triphasée (2x2500 W/2x13 A)
- modification apportée à l'armoire de recharge Basic: détecteur de fumée électrique
- en plus par rapport à l'armoire de chargement Basic: mise hors tension même en cas de détection de fumée, avertissement sonore, sortie libre de potentiel
- Possibilité de raccordement 12 V à la gestion technique du bâtiment interne à l'entreprise sur le côté extérieur de l'armoire, p. ex. des accessoires pour alarme combinée (optique et sonore)



Désignation	Type	Dimensions extérieures cm (l×p×h)	Dimensions intérieures cm (l×p×h)	Poids env. kg	N° de commande	Nouveau Prix	Prix promotionnel
Armoire de recharge pour batteries Premium	8/5 avec pieds* monophasé	89 × 66 × 62	73 × 53 × 45	85	11895	4 098.60	3 688.–
Armoire de recharge pour batteries Premium	8/10 avec pieds* triphasé	95 × 66 × 111	73 × 53 × 88	136	11902	5 095.20	4 585.–

Tous les prix en CHF, TVA incluse | Prix promotionnels valables jusqu'au 31 mai 2026 ou jusqu'à épuisement du stock | L'illustration peut différer de l'offre



DES MACHINES DE HAUTE QUALITÉ NÉCESSITENT UNE PROTECTION DE HAUTE QUALITÉ

Comme pour nos machines, il n'est question que de la meilleure qualité pour nos lubrifiants. C'est pourquoi nous construisons nous-mêmes des composants principaux tels que des moteurs. Ainsi, nous savons exactement quels lubrifiants sont les mieux adaptés à leurs besoins. Si vous respectez les huiles recommandées par nos experts, vos machines vous remercieront par leur performance de pointe fiable pendant des années.

**JUSQU'À
40% DE RABAIS**



Hy-Gard John Deere

1× 5 litres: **49.—** (au lieu de 56.40)
3× 5 litres: **119.—** (au lieu de 148.—)
20 litres: **149.—** (au lieu de 181.—)



Plus-50 II 15W-40 John Deere

1× 5 litres: **49.—** (au lieu de 59.80)
3× 5 litres: **129.—** (au lieu de 154.40)
20 litres: **149.—** (au lieu de 187.10)



Hydrau-Gard 46 Plus John Deere

20 litres: **178.—** (au lieu de 206.50)

Bio Hydrau-Gard 46 John Deere

20 litres: **250.—** (au lieu de 299.40)



Cool-Gard II John Deere

1× 5 litres: **49.—** (au lieu de 59.80)
3× 5 litres: **129.—** (au lieu de 154.40)
20 litres: **149.—** (au lieu de 187.10)

Grease-Gard Premium Plus John Deere
(1 carton = 12× 0,4 kg)

99.— (au lieu de 121.30)

Tous les prix en CHF, TVA incluse | Prix promotionnels valables jusqu'au 31 mai 2026 ou jusqu'à épuisement du stock | L'illustration peut différer de l'offre



POURQUOI LES FILTRES DE QUALITÉ JOHN DEERE VALENT-ILS LEUR ARGENT?

À une époque où les coûts augmentent, il est compréhensible que des potentiels d'économies soient recherchés. Le recours à des alternatives moins chères semble particulièrement tentant pour les pièces d'entretien telles que les filtres. Mais c'est précisément là que se décide la fiabilité d'une machine ou la menace de réparations coûteuses.

Une qualité qui en vaut la peine.

John Deere développe non seulement des machines et des moteurs, mais aussi les filtres correspondants. En d'autres termes, chaque élément filtrant est parfaitement adapté aux exigences. Les filtres sont conçus pour fonctionner de manière fiable, même dans des

conditions extrêmes. Qu'il s'agisse de chaleur, de vibrations, d'humidité ou de fortes pressions.

Un exemple: les caractéristiques des filtres alternatifs ne correspondent pas toujours à celles des filtres d'origine et peuvent ne pas offrir la même performance de filtrage qu'un filtre d'origine en raison d'une surface plus réduite du milieu filtrant et d'un nombre de plis plus faible ou inégal. La capacité du filtre est ainsi atteinte plus tôt et le filtre doit être changé. L'intervalle d'entretien est ainsi raccourci et le filtre doit être changé plus souvent. Si le filtre n'est pas remplacé à temps, il en résulte une usure plus importante et, à long terme, une défaillance des composants peut survenir.

Original John Deere



66,81 cm²
86 plis

Produit alternatif 1



60,37 cm²
63 plis

Produit alternatif 2



61,21 cm²
86 plis

Voici pourquoi les filtres d'origine sont le choix plus économique

D'autres filtres sont en partie proposés à un prix inférieur, mais ils ne correspondent pas aux spécifications d'un filtre d'origine.

Les filtres d'origine

- sont parfaitement adaptés à l'utilisation,
- protègent le moteur, l'hydraulique et le système de carburant pendant tout l'intervalle d'entretien,
- ont un standard de qualité élevé,
- maintiennent la machine performante et efficace.

Conclusion: les personnes qui achètent bon marché paient le double – celles qui achètent John Deere roulent en toute sécurité.

Un filtre n'est pas une simple pièce de rechange. C'est un bouclier pour les composants les plus précieux de votre machine.



Moule en silicone
Lavable au lave-vaisselle,
Convient à un usage ali-
mentaire -40 °C à +230 °C
Dimensions: 25 x 2 x 5 cm.
N° d'art.: MCV201501001
19.-



NOUVEAU

Bouteille de bulles savon
147 ml de solution pour
bulles de savon
avec poignée de tracteur.
N° d'art.: MCELX3209770
6.-



Couverture de la ferme
Couverture confort ou de
pique-nique.
Matière: 100% polyester.
N° d'art.: MCWCA0539121
56.-



NOUVEAU

Gobelet en céramique
jaune et vert
Tasse en céramique lavable
au lave-vaisselle, capacité
de remplissage: 330 ml
N° d'art.: MCN000043405
15.-



Set de bacs à sable
Parfait pour la construction
de châteaux de sable et de
neige. Dès 18 mois.
N° d'art.: MCEL47339000
15.-

NOUVEAU

Ceinture en cuir
Ceinture en cuir véritable.
Fermoir en laiton orné d'un
logo historique en relief.
Matière: 100% cuir.
N° d'art.: MCL110301301-
MCL110301305
55.-



Chien Clip&Go
Différentes textures
et bruits crépitants.
N° d'art.: MCELL2741800
29.-



Tracteur John Deere 9620RX
Idéal pour l'intérieur et l'exté-
rieur. En plastique robuste. De
nombreux détails et fonctions
Échelle 1:16.
N° d'art.: MCB009817000
109.-



Casquette rose, arrière filet
Casquette avec dos filet rose
et logo brodé. Matière: avant
100% coton, arrière 100%
polyester.
N° d'art.: MC23080418CH
25.-



Rolly Tanker
John Deere
2 axes, pompe
et pulvérisateur.
Robinet
avec cloche d'eau.
N° d'art.:
MCR122752000
105.-



Sweat-shirt à capuche
John Deere
Sweatshirt à capuche couleur
marine avec logo vintage «Parts
& Service», S à XXXL.
N° d'art.: MC130263NV03-
MC130263NV08
55.-

Clients
privés



**SCAN
ME**

Clients
professionnels



robert-aebi-webshop.ch/fr_CH shop.robert-aebi.com/fr_CH

ACCESSOIRES



Jeu de 8 clés à douille 3/4" hexagonales.
N° d'art.: MCKTA6401M
199.-

	PART NUMBER	CONTENTS
	3/4"	MCKTD161M 19, 22, 24, 27, 29, 30, 32
	3/4"	MCKTD5671P 194 mm



Caisse à outils 114 pièces complète.
N° d'art.: MCKTA908001M
999.-



Jeu de clés mixtes à tête articulée, 12 pcs.
N° d'art.: MCKTA12001M
299.-

Salopette
Poches à rabat sur la poitrine, les côtés et à l'arrière. Poche sur la jambe.
Réglage à la taille.
97% coton, 3% élasthanne.
Tailles: S à XXXL.
N° d'art.: MCS125310083-
MCS125310088
99.-



Clé de serrage pour filtre à huile
Ruban de nylon 830 mm,
Ø 60 ~180 mm.
Convient aux filtres et à tous les modèles de tuyaux
N° d'art.: MCKTG51370
49.-

OFFRE VALEUR NETTE



Servante d'atelier 212 outils
Tiroirs sur rails, 2 roulettes pivotantes avec frein à roulement à billes
Avec verrouillage, capacité de charge 360 kg,
Tiroirs: 25 kg.
N° d'art.: MCKTA908001M
2200.-

Jeu de chasse-goupilles
N° d'art.: MCKTA1001P
39.-



	PART NUMBER	CONTENTS
	MCKTR10405	4 x 120
	MCKTR12706	17 x 150
	MCKTR130405	4 x 120
	MCKTR140406	4 x 150
	MCKTR150505	2.6 x 112



TECHNOLOGIE DE POINTE DEPUIS 1926.

Innovants, puissants, bien pensés, à la hauteur de toutes les tâches, simples et sûres d'utilisation – les exigences envers les produits STIHL sont élevées. Depuis 100 ans, l'entreprise incarne l'ambition de développer une technologie de pointe et de qualité pour le travail dans et avec la nature.

Les produits phares démontrent que, depuis 1926, STIHL pose sans cesse de nouveaux jalons dans l'ensemble du secteur grâce à ses innovations. La force d'innovation se reflète non seulement dans plusieurs milliers de brevets et de demandes de brevets, mais aussi dans la satisfaction élevée de la clientèle. Il s'agit là du véritable critère de référence.



Immédiatement après la création de l'entreprise, Andreas Stihl développe sa première **tronçonneuse** à moteur électrique. Il fallait encore être deux pour l'utiliser, en raison de son poids.

Avec le lancement sur le marché de la tronçonneuse à essence **Contra**, une nouvelle ère débute pour STIHL. Première tronçonneuse sans engrenage, elle révolutionne le travail forestier et permet à l'entreprise de percer dans le monde entier. Avec ses 12 kg et ses 6 ch, elle est plus légère et plus efficace que tous les autres produits du marché.

STIHL a conçu le moteur **STIHL 08** comme une unité motrice universelle d'une puissance d'environ 3,0 ch. Ainsi, le moteur a non seulement été monté dans la tronçonneuse maniable et extrêmement robuste pour la sylviculture et l'agriculture, mais a également servi de base d'entraînement à une débroussailleuse, à une découpeuse et à une perceuse à partir de 1965.

Les tronçonneuses STIHL sont non seulement robustes, mais aussi pionnières en matière de sécurité: grâce au **frein de chaîne Quickstop**, la chaîne s'arrête en une fraction de seconde.

1926

1959

1963

1972



Avec les taille-haies à batterie **HSA 65** et **HSA 85**, STIHL pose la première pierre de sa **gamme de produits à batterie** en 2009. La première tronçonneuse à batterie suivra un an plus tard.

Avec ses 3 kW (4,1 ch), la **MSA 300** est la tronçonneuse à batterie la plus puissante du marché au moment de son lancement. Son énorme palette de prestations ouvre une nouvelle dimension pour les travaux de sciage dans les zones sensibles au bruit. Le nouveau bloc de batteries STIHL AP 500 S a été spécialement développé pour le fonctionnement de la STIHL MSA 300.

Pour son 100^e anniversaire, STIHL lance une Edition Collector «100 ans» exclusive de la **MS 500 i**. La MS 500 i est la première tronçonneuse au monde à système d'injection électronique.

Offres anniversaire

1800.-

au lieu de 2140.-

Vous économisez 340.-



MS 500 i // Innovation grâce à l'injection électronique

Avec lame spéciale 100 ans et lame de rechange 50 cm
N° d'art.: STI-1147-200-0000

990.-

au lieu de 1210.-

Vous économisez 220.-



MS 261 C-M // Tronçonneuse à essence de 3,0 kW très robuste avec STIHL M-Tronic

Avec lame spéciale 100 ans et lame de rechange 40 cm
N° d'art.: STI-1141-200-0647

800.-

au lieu de 1190.-

Vous économisez 390.-



BR 800 C-E // Le souffleur le plus puissant de STIHL

N° d'art.: STI-4283-011-1606

Bénéficiez sur tous les autres appareils STIHL de 10% de rabais anniversaire

Tous les prix s'entendent en CHF, TVA incluse | Prix promotionnels valables jusqu'au 31 mai 2026 ou dans la limite des stocks disponibles | L'illustration peut différer de l'offre

TONDEUSE AUTOPORTÉE



JOHN DEERE

PRIX PROMOTIONNEL X117R

5200.-*

Prix de vente 5900.-

TONDEUSES AUTOPORTÉES JOHN DEERE – BIEN PLUS QU'UNE «SIMPLE» TONTE

Les tondeuses à gazon autoportées John Deere sont les partenaires idéaux pour les travaux polyvalents. Qu'il s'agisse de travaux classiques comme la tonte de la pelouse ou l'entretien du jardin, John Deere peut être utilisé 365 jours par an. Il est possible de dégager l'entrée de la cour de la neige et de la glace grâce au pare-neige intégré. Avec la balayeuse adaptée, le chemin est nettoyé et l'utilisation d'une remorque permet de transporter des objets sans effort. Cela permet non seulement de gagner beaucoup de temps, mais aussi de s'amuser!

avec des éléments de commande de couleur facilite le pilotage, tandis que le siège réglable garantit une sensation de conduite en douceur. Nos tondeuses autoportées, petites et grandes, allient robustesse et fiabilité à un grand confort d'utilisation et de conduite pour une utilisation aisée et efficace sur ton terrain.



Démarrez la saison dès maintenant avec un nouveau X117R et cette offre de printemps:

Notre tondeuse autoportée X117R avec système de collecte/éjection à l'arrière est équipée d'un moteur monocylindre, d'une transmission hydrostatique avec pédale facile d'utilisation et d'une faucheuse de 92 cm. Le bac de ramassage de 300 litres peut être retiré rapidement et remplacé par un déflecteur ou un bac de mulching disponible moyennant un supplément lorsque l'on ne souhaite pas collecter les déchets végétaux.



La série de produits X100 a été remaniée à partir de l'année modèle 2026. Grâce à leur nouveau design et à leurs ampoules LED modernes, elles sont non seulement élégantes, mais offrent également une visibilité optimale par tous les temps. Les caractéristiques habituelles du produit John Deere ont bien sûr été conservées: Le panneau de commande ergonomique



*Y compris la mise à disposition.

Tous les prix en CHF, TVA incluse | Prix promotionnels valables jusqu'au 31 juillet 2026 ou dans la limite des stocks disponibles | L'illustration peut différer de l'offre



DÉCOUVREZ NOTRE LARGE SÉLECTION DE PRODUITS:

990.-



Steely
Remorque de transport
Poids total: 750 kg
Charge utile: 630 kg

GRATUIT

Kit de serrage à l'achat d'une remorque Humba



4900.-



HUK 272715
Remorque basculante tandem
Poids total: 2700 kg
Charge utile: 2160 kg

9400.-



HTK 3500.31
Remorque basculante à trois côtés
Poids total: 3500 kg
Charge utile: 2550 kg

12 500.-



HTV 243016 Swiss Édition
Bétaillère
Poids total: 2600 kg
Charge utile: env. 1862 kg
Pneus: 14 pouces

Autres modèles:



Venez nous rendre visite et faites-vous conseiller!

Toutes les offres, y compris le contrôle technique et la mise à disposition.

**GARANTIE DE 5 ANS INCLUSE –
POUR TOUTE NOUVELLE COMMANDE
D'UN TRACTEUR JOHN DEERE**



EN PROFITER

Pour toute nouvelle commande d'un tracteur John Deere des séries 5 à 9, nous vous offrons une extension de garantie de 5 ans ou 500 heures de service par an, selon la première échéance atteinte.

Powergard™

BE GREEN YELLOW

Protect your performance. Protect your time.
Protect your cost.



Vos avantages

Sécurité d'utilisation

Un entretien régulier réduit le risque de pannes pendant la période d'utilisation, ce qui améliore l'efficacité de la machine.

Prévisibilité des coûts

En couvrant les frais de réparation, vous pouvez mieux prévoir vos coûts horaires et ainsi être plus compétitif.

Conservation de la valeur

Une machine bien entretenue a une valeur plus stable, ce qui est un atout lors de la revente ou d'une reprise.

Sécurité des coûts

Avec l'extension de garantie (PowerGard Plus de John Deere), vous réduisez vos coûts au minimum.

Plaisir d'utilisation

Rien de tel que de travailler avec une machine qui fonctionne parfaitement



https://qrco.de/Garantie_FR

ACTION 6M 125



6M 125 STABILITÉ DU CHÂSSIS INTÉGRAL

PRIX PROMOTIONNEL

111 000.-
garantie de 5 ans incluse

ESSENTIALS PACKAGE

1000.-
garantie de 5 ans incluse



Tous les prix en CHF, TVA incluse | Prix promotionnels valables jusqu'à épuisement du stock | L'illustration peut différer de l'offre



6R 150 – AUSSI FIABLE QUE TOI, AUSSI PUISSANT QUE 150 CHEVAUX

ÉQUIPEMENT

- Transmission à variation continue AutoPowr™
- CommandARM™ avec CommandCenter™ G5 et support pour smartphone
- Suspension cabine hydraulique
- Essieu avant à traction intégrale – TLS Plus avec freins différentiel à blocage
- Pneus 650/65R38 et 540/65R28
- Préparation AutoTrac™
- Système de freinage pneumatique et hydraulique à deux circuits pour remorque

PRIX PROMOTIONNEL:

150 500.–
5 ans de garantie incluse

*Tous les prix en CHF, TVA incluse | Prix promotionnels valables jusqu'à épuisement du stock | L'illustration peut différer de l'offre

**FINANCEMENT À
PARTIR DE 0,00%***



POUR LA JOURNÉE LA PLUS DURE: 165/185 CH QUI NE S'AFFAIBLISSENT JAMAIS

ÉQUIPEMENT

- AutoPowr™ boîte à variation continue
- CommandARM™ avec CommandCenter™ G5 et support pour smartphone
- Suspension cabine hydraulique
- Essieu avant à traction intégrale – TLS Plus avec freins différentiel à blocage
- Pneus 6R165 – 650/65R38 et 540/65R28
- Pneus 6R185 – 710/60R42 et 600/60R30
- Préparation AutoTrac™
- Système de freinage pneumatique et hydraulique à deux circuits pour remorque

6R 165: 173 500.—*
5 ans de garantie incluse

6R 185: 183 500.—*
5 ans de garantie incluse

*Tous les prix en CHF, TVA incluse | Prix promotionnels valables jusqu'à épuisement du stock | L'illustration peut différer de l'offre






PACK ESSENTIALS

Parfait pour le présent, prêt pour l'avenir

COMMENT ÇA MARCHE?

I. Procurez-vous le pack matériel precision ag essentials

Une seule fois
2990.-

 <p>CONSOLE UNIVERSELLE G5PLUS</p>	<p>+</p>  <p>RÉCEPTEUR STARFIRE™ 7500 Signal de correction SF1</p>	<p>+</p>  <p>MODEM JDLINK™</p>
<p>Avec documentation, épandage spécifique à la surface, accès à distance à la console et conformité AEF-ISOBUS</p>	<p>avec précision voie à voie de +/- 15 cm – gratuitement</p>	<p>Streaming et synchronisation fluides des données de machine et d'exploitation – gratuitement</p>

	<p>JOHN DEERE OPERATIONS CENTER™</p> <p>Vous pouvez planifier, contrôler et analyser vos données – partout et à tout moment.</p>	<p>Gratuitement</p>
---	---	---------------------

II. Activer d'autres fonctionnalités avec une licence renouvelable

Par an
990.-

<p>GUIDANCE</p>	<p>Par an 990.-</p>
<ul style="list-style-type: none"> - AutoTrac™ - AutoTrac™ TIM 	

Par an
1490.-

<p>APPLICATION</p>	<p>Par an 1490.-</p>
<ul style="list-style-type: none"> - Toutes les fonctions de la licence Guidance - Commande des tronçons - AutoPath™ (lignes et limites) 	<ul style="list-style-type: none"> - AutoTrac™ RowSense™ - Vue satellite

Par an
1990.-

<p>AUTOMATION</p>	<p>Par an 1990.-</p>
<ul style="list-style-type: none"> - Toutes les fonctions de la licence Application - Virages automatiques AutoTrac™ - Direction des équipements attelés AutoTrac™ - Machine Sync 	<ul style="list-style-type: none"> - Utilisation commune des données sur le terrain - Raisons de la marche au ralenti

III. Vous pouvez travailler encore plus précisément en option

<p>Signal RTK SF</p>	<p>Par an 500.-</p>
<p>Précision voie à voie de +/- 2,5 cm avec répétabilité à long terme. Peut être ajouté en option à toutes les licences; aucun matériel supplémentaire n'est nécessaire.</p>	



Le pack precision ag essentials est compatible avec n'importe quelle machine, de toute couleur et de tout âge.



Tous les prix en CHF, TVA exclue



FarmNet RTK

Un réseau RTK de haute précision couvrant l'ensemble du territoire suisse.



Meilleure couverture avec 48 stations de base dans toute la Suisse et les pays voisins. Augmentation de la précision et fiabilité des systèmes RTK grâce à la méthode VRS.

Prix par licence 300.– hors TVA exclue.

Pour commander





LE CHARIOT TÉLESCOPIQUE COMPACT POLYVALENT KRAMER KT144

Malgré ses petites dimensions, le KT144 propose des caractéristiques de puissance impressionnantes. Sa charge utile de gerbage sur la fourche à palettes atteint 1450 kg et sa hauteur de levage 4,5 m. Il dispose également de réserves suffisantes pour travailler à une grande portée avec des charges lourdes (par ex. des balles d'ensilage). Cette machine efficace convainc grâce à son système de propulsion dynamique, sa charge utile élevée, sa maniabilité inégalable et son faible poids en ordre de marche.

Exemple de prix et d'équipement:

- Siège conducteur confort à suspension pneumatique avec revêtement en similicuir
- Prééquipement radio (antenne, haut-parleurs)
- Colonne de direction, réglable en hauteur et en inclinaison
- Éclairage routier: avant halogène, arrière LED
- Support de plaque d'immatriculation à l'avant et à l'arrière
- Moteur Yanmar 45 ch, norme antipollution 5
- Blocage de différentiel 100% dans les deux essieux
- Modes de conduite commutables Auto et Eco
- Vitesse maximale de 30 km/h
- Trois modes de direction différentes (direction quatre roues motrices, direction essieu avant et direction marche en crabe)
- Protection du dessous de caisse
- Pneus larges 400/50-15 ETO AS
- Système de changement rapide hydraulique, Euro 8
- 3^e Circuit de commande électrique à action proportionnelle avec fonction continue
- Conduite de retour avant sans pression, télescopique avec conduite d'huile de fuite
- Décompression du 3^e circuit hydraulique (pour faciliter le raccordement des appareils)
- Prise avant pour double fonction
- Interrupteur coupe-batterie
- Avertisseur sonore de marche arrière
- Attelage de manœuvre
- Préparation et contrôle technique

Plus d'informations



Tous les prix en CHF, TVA incluse | Prix promotionnels valables jusqu'à épuisement du stock | L'illustration peut différer de l'offre



KT276 – LA PUISSANCE AU FORMAT COMPACT

Avec des dimensions compactes, élever 2,7 t à plus de 6 m (point de rotation à changement rapide): le chariot télescopique Kramer KT276

- **Compacité:** deux hauteurs de cabine – hauteur minimale dans les espaces exigus (2×catégorie 2 m) ou visibilité panoramique optimale grâce à la cabine surélevée
- **Concept de commande moderne:** écran LCD 7", joystick tout-en-un et élément de commande Jog Dial pour une commande simple de la machine
- **Moteur:** économe en consommation et couple élevé, le post-traitement des gaz d'échappement se fait avec un DOC et un FAP.
- **Traction:** transmission hydrostatique sans changement de vitesse jusqu'à 40 km
- **Smart Attach:** le changement des équipements hydrauliques est rapide, simple et en toute sécurité grâce à la plaque d'attache rapide entièrement hydraulique installée en option.

Exemple de prix et d'équipement

- Cabine surélevée pour une visibilité panoramique optimisée
- Vitre cabine à droite et à l'arrière chauffante avec arrêt automatique
- Climatisation
- Siège conducteur confort à suspension pneumatique avec revêtement en tissu
- Radio DAB+ avec Bluetooth
- Colonne de direction, réglable en hauteur et en inclinaison
- Écran de 7" avec réglage de la quantité d'huile
- Caméra de recul
- Gyrophare LED (orange)
- Pack éclairage LED Basic (1000 lumens) – 7 projecteurs de travail supplémentaires
- Vitesse maximale de 40 km/h
- Modes de conduite commutables Power, Eco et Équipement
- Configuration de conduite lente et accélérateur manuel
- Moteur Kohler 75 ch, niveau d'émissions 5
- Ventilateur à inversion avec fonction automatique
- Blocage de différentiel commutable 100% sur l'essieu avant
- Trois modes de direction différentes (direction quatre roues motrices, direction essieu avant et direction marche en crabe)
- Pneus Mitas 405/70-20 MPT
- Système de changement rapide hydraulique Euro 8
- Conduite de retour sans pression avec conduite d'huile de fuite
- Décompression du 3^e circuit hydraulique (pour faciliter le raccordement des appareils)
- Prise avant pour double fonction
- Préparation du système de graissage central (Conduite de graissage posée dans le bras)
- Dispositif d'attelage automatique 38 mm
- Préparation et contrôle technique

Plus d'informations



Tous les prix en CHF, TVA incluse | Prix promotionnels valables jusqu'à épuisement du stock | L'illustration peut différer de l'offre



KL21.5L – PROFITEZ DÈS MAINTENANT D'UN PRIX AVANTAGEUX

Les avantages en bref

- Dimensions compactes, parfaites pour les espaces de travail exigus tels que les allées étroites dans les cours, les étables ou les entrepôts
- Bras chargeur puissant permettant de déplacer facilement et en toute sécurité des charges lourdes telles que des balles d'ensilage ou des fourrages
- De nombreux accessoires répondant aux exigences des tâches les plus diverses et offrent une efficacité maximale

KL21.5 L chargeuses sur pneus

Puissance du moteur (série) [kW]	18,5
Puissance du moteur (option) [kW]	33,3
Capacité du godet [m³]	0,45
Charge de basculement du godet [kg]	2120
Charge de basculement de gerbage [kg]*	2000
Poids en ordre de marche [kg]	2900–3200

* Charge de basculement en position de transport: Centre de gravité de la charge 500 mm; Poids en ordre de marche: Poids avec réservoir plein + godet standard + conducteur pesant 75 kg (ISO 6016 + le poids varie en fonction de l'équipement

Tous les prix en CHF, TVA incluse | Prix promotionnels valables jusqu'à épuisement du stock | L'illustration peut différer de l'offre



KL21.5L – PACKS D'ÉDITION LA PUISSANCE AU FORMAT COMPACT

Agri Power

- Cabine confort
- Yanmar 3TNV86 33,3 kW S5-T4F
- Système d'attache rapide Kramer
- 20 km/h
- Colonne de direction réglable
- Radio avec réception DAB+
- Siège conducteur à suspension pneumatique avec chauffage de siège
- Décompression du 3^e circuit hydraulique
- Système antitangage automatique
- Trois modes de direction (Quatre roues directions, direction essieu avant et marche en crabe)
- Prises AV à 7 pôles

En option

- Cabine basse
- 31x15.50-15 BKT TR-313 ET-10
- 10.0-16.5 BKT SkidPower ET50
- 315/55R16 Conti MPT81 ET40
- Climatisation
- Gyrophare LED orange
- Crochet de levage
- Système d'attache rapide Smart Attach
- Système d'attache rapide EURO
- 30 km/h
- Éclairage de la plaque d'immatriculation avec support
- Dispositif de conduite lente CSD et accélérateur manuel
- Prise électrique AR à 13 pôles
- Antivol clé de contact
- Avertisseur de recul
- Attache-remorque à tête sphérique
- Peinture spéciale
- Extension de garantie

Agri Power Plus

- Cabine confort
- Yanmar 3TNV86 33,3 kW S5-T4F
- Système d'attache rapide Kramer
- 30 km/h
- Position flottante de boîtier de commande
- Colonne de direction réglable
- Radio avec réception DAB+
- Siège conducteur à suspension pneumatique avec chauffage de siège
- Décompression du 3^e circuit hydraulique
- Système antitangage automatique
- Trois modes de direction (Quatre roues directions, direction essieu avant et marche en crabe)
- Prises AV à 7 pôles
- Phares de travail Performance 2x à l'avant et 2x à l'arrière
- Éclairage de la plaque d'immatriculation avec support
- Dispositif de conduite lente CSD et accélérateur manuel
- Coupe-batterie extérieure
- Extincteur 2 kg

En option

- Cabine basse
- 31x15.50-15 BKT TR-313 ET-10
- 10.0-16.5 BKT SkidPower ET50
- 315/55R16 Conti MPT81 ET40
- Climatisation
- Gyrophare LED orange
- Crochet de levage
- Système d'attache rapide
- Smart Attach
- Système d'attache rapide EURO
- Système hydraulique Highflow
- Prise électrique AR à 13 pôles
- Antivol clé de contact
- Avertisseur de recul
- Attache-remorque à tête sphérique
- Peinture spéciale
- Extension de garantie

Tous les prix en CHF, TVA incluse | Prix promotionnels valables jusqu'à épuisement du stock | L'illustration peut différer de l'offre



MACHINES ROBUSTES ET PUISSANTES

3400.-
au lieu de 4000.-

Scie à bascule avec lame Widia (entraînement par courroie trapézoïdale)
La scie circulaire électrique à bascule avec entraînement par courroie trapézoïdale



2850.-
au lieu de 3350.-

Scie à chevalet oscillant (entraînement direct)
La scie circulaire basculante robuste avec transmission directe



2850.-
au lieu de 3350.-

SpaltAxt 6
Un petit gabarit mais une grande puissance pour le bois court



7300.-
au lieu de 8760.-

HydroCombi 22
La fendeuse à bois verticale professionnelle pour le bois d'un mètre



3200.-
au lieu de 3790.-

SpaltAxt 8
Le fendeur de bois court avec plus de force



Tous les prix en CHF, TVA incluse | Prix promotionnels valables jusqu'à épuisement du stock | L'illustration peut différer de l'offre

ADIEU LES COMMANDES À DEUX MAINS – UN BOUTON SUFFIT!



22 900.-
au lieu de 32 770.-

Ferdinand se commande à une seule main.

Fendre le bois de façon semi-automatisée avec une force de fendage de 22 tonnes a désormais un nom:

Ferdinand Posch

Ferdinand renferme un concentré de savoir-faire du passé, la technologie du futur et les possibilités du présent – tout pour rendre votre travail **plus simple, plus rapide et plus intelligent!**

Par simple pression sur un bouton, la machine fend automatiquement, de sorte que vous avez les deux mains libres pendant le processus de fendage et que vous pouvez utiliser le temps pour d'autres tâches, comme la préparation de nouvelles grumes de bois avec le treuil radio ou l'empilage du bois fendu. Imperturbable, Ferdinand continue simplement de fendre le bois. Votre protection est assurée par les nombreux éléments de sécurité avec lesquels Ferdinand surveille le processus de fendage. L'innovante manœuvre à une main de Ferdinand te permet de gagner du temps et de fendre en toute sécurité et sans effort. Tu peux également utiliser Ferdinand avec la commande à deux mains également disponible.

Offre de lancement

- Ferdinand 22, fendeuse verticale d'une force de fendage de 22 t, commande automatique à une main avec interrupteur ou commande à deux mains, entraînement avec prise de force du tracteur et entraînement avec moteur électrique de 7,5 kW, interrupteur de protection du moteur avec inverseur de phase et détection des champs de rotation, vitesse automatique, changement d'écartement réglable, grille de fond, surfaces de récupération amortissantes, système Fixomatic 2.0, Touch Encoder, support de pioche, quadrillage lumineux, éclairage LED du poste de travail, suspension à trois points, treuil à commande radio et manuelle, force de traction de 750 kg, câble de 20 m, zone d'utilisation jusqu'à 180 degrés
- Table de fendage pour le bois court (33 cm de long), deux tablettes latérales rabattables, deux roues en caoutchouc plein (diamètre 200 mm) et poignée de transport
- Support pour tronçonneuse
- Pince de préhension avec ressort de torsion pour treuil à câbles, jusqu'à un diamètre de tronc de 65 cm
- Arbre de transmission Walterscheid W-Line



Plus d'informations

Tous les prix en CHF, TVA incluse | Prix promotionnels valables jusqu'au 30 avril 2026 ou jusqu'à épuisement du stock | L'illustration peut différer de l'offre

AVANTAGE KUHN



AVANTAGE KUHN 365 JOURS

Retrouvez chez nous tous les produits Kuhn toute l'année à des conditions imbattables.

18% DE RABAIS

Tous les mois. Chaque semaine. Tous les jours.



DES MACHINES HAUT DE GAMME À DES CONDITIONS IMBATTABLES

**18%
DE RABAIS**

OFFRE ROBERT AEBI

10 500.—

Prix catalogue 12 850.—



GF 582
Faneur
Poids total: 690 kg
Largeur de travail: 5,75 m

**18%
DE RABAIS**

OFFRE ROBERT AEBI

13 200.—

Prix catalogue 16 100.—



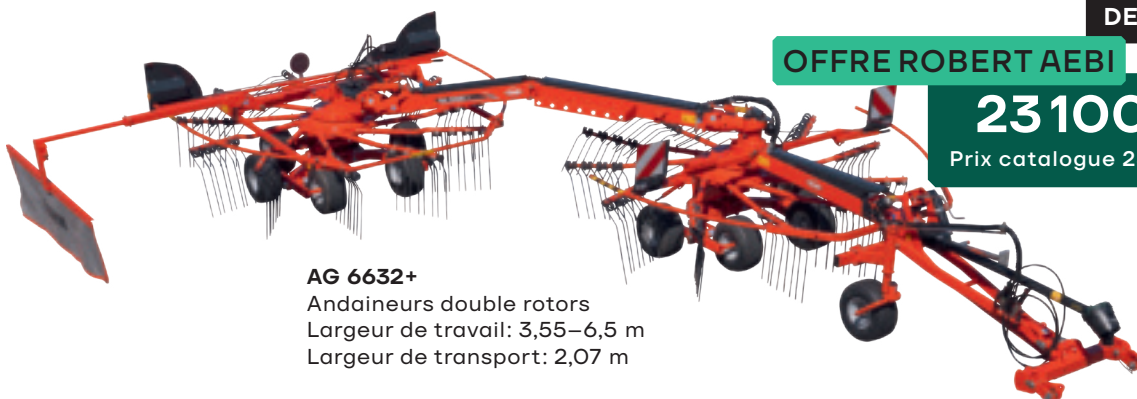
GMD 3121F-FF
Faucheuse frontale
Poids total: 635 kg
Largeur de travail: 3,14 m

**18%
DE RABAIS**

OFFRE ROBERT AEBI

23 100.—

Prix catalogue 28 200.—



AG 6632+
Andaineurs double rotors
Largeur de travail: 3,55–6,5 m
Largeur de transport: 2,07 m

Prix en CHF, TVA incluse | hors frais de mise à disposition | Offre valable sous réserve d'ajustements de prix de la part du fournisseur | L'illustration peut différer de l'offre



NOUVELLE TRANSMISSION LINE TRACTION MÉDAILLÉE D'OR!

Aebi et Müller Landmaschinen ont présenté pour la première fois Line Traction, un nouveau système d'entraînement pour le Terratractor au salon Agritechnica de Hanovre. Il offre une traction maximale, encore plus de protection du sol et une sensation de conduite entièrement nouvelle. Développé par Müller Landmaschinen et intégré et testé dans un Terratractor en collaboration avec Aebi Schmidt, le système a été récompensé par la médaille d'or à l'Innovation Award AGRITECHNICA – l'une des distinctions les plus renommées au monde pour les innovations en technique agricole.

Fonctionnement de la Line Traction

Contrairement aux véhicules conventionnels équipés de différentiels longitudinaux et transversaux, le système Line Traction est basé sur des arbres rigides. Tous les différentiels, blocages et embrayages sont supprimés – chaque arbre menant au moyeu de roue tourne à la même vitesse. La différence de régime nécessaire pour la conduite dans les virages est générée dans la traction finale par un engrenage planétaire réglable. La roue creuse est soutenue par un circuit hydraulique interne et peut être libérée de manière contrôlée par une vanne proportionnelle. Il en résulte une superposition de la vitesse de rotation qui permet d'adapter individuellement la vitesse de rotation de chaque roue à sa propre trajectoire. Les trajectoires sont calculées en temps réel à partir de l'angle de braquage et de la vitesse. Les interventions manuelles dans le blocage du différentiel sont entièrement supprimées.

Les avantages de Line Traction

PLEIN POTENTIEL DE TRACTION EXPLOITABLE

SÉCURITÉ DE CONDUITE ACCRUE

PLUS D'EFFICACITÉ DANS L'UTILISATION

FACILITE LES MANŒUVRES DE BRAQUAGE

SOULAGEMENT DU CONDUCTEUR





LA NOUVELLE GÉNÉRATION DE LA TONDEUSE À MOTEUR AEBI

Aebi a entièrement repensé sa grande série de tondeuses. Il en résulte une série de modèles qui allie les qualités réputées d'Aebi à de nouvelles solutions techniques. Construction compacte, déplacement des essieux, entraînement breveté de l'appareil et deux types de direction assurent un contrôle et une efficacité maximaux dans tous les domaines d'activité.

DÉPLACEMENT DE L'ESSIEU POUR UNE RÉPARTITION DU POIDS OPTIMALE

ENTRAÎNEMENT DIRECT DE L'APPAREIL POUR UNE PRESTATION COMPLÈTE

DEUX TYPES DE DIRECTION POUR UN CONTRÔLE MAXIMAL



**Vidéo d'intervention
et plus encore
Informations**

Laissez-vous convaincre!

Des machines seront disponibles pour les démonstrations dès la saison prochaine. Il sera possible de passer commande à partir du second semestre pour une livraison à l'hiver 2026/27.

ACTION PELLES COMPACTES

V O L V O

Avec des packs d'options intéressants et une garantie de 24 mois. Bénéficiez dès maintenant de prix avantageux avec des options attrayantes à l'achat de votre pelle compacte Volvo ECR18E, EC20E, ECR25D ou ECR40.



26 810.-

Pelle Volvo ECR18E au rayon arrière ultra court

– Poids opérationnel 1740 kg
Circuit hydraulique pour attaches rapides
Deux circuits hydrauliques pour équipements attelés
Attache rapide hydraulique HUM05
Toit de protection

Godet	1515.-
Powertilt	5085.-
Premium	1515.-
Lightblue	955.-
Blue	6000.-

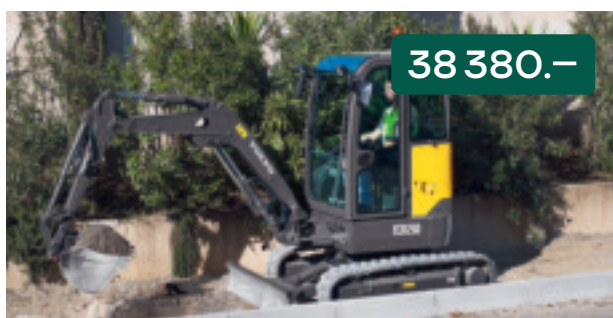


29 730.-

Volvo EC20E

– Poids opérationnel 2080 kg
Circuit hydraulique pour attaches rapides
Deux circuits hydrauliques pour équipements attelés
Attache rapide hydraulique HUM05
Toit de protection

Godet	1625.-
Powertilt	5190.-
Premium	4110.-
Lightblue	1075.-
Blue	6240.-



38 380.-

Pelle Volvo ECR25D au rayon arrière ultra court

– Poids opérationnel 2630 kg
Circuit hydraulique pour attaches rapides
Deux circuits hydrauliques pour équipements attelés
Attache rapide hydraulique HUM05
Cabine chauffante (ROPS, TOPS, FOPS)

Godet	3135.-
Powertilt	6705.-
Premium	2380.-
Lightblue	1160.-
Blue	6360.-



50 700.-

Pelle Volvo ECR40 au rayon arrière ultra court

– Poids opérationnel 4190 kg
Circuit hydraulique pour attaches rapides
Deux circuits hydrauliques pour équipements attelés
Attache rapide hydraulique HUM10
Cabine chauffante (ROPS, TOPS, FOPS)

Godet	2055.-
Powertilt	7570.-
Premium	3355.-
Lightblue	1085.-
Blue	6545.-

Tous les prix en CHF, TVA incluse | Prix promotionnels valables du 1er mars 2026 au 31 juillet 2026 ou jusqu'à épuisement du stock | L'illustration peut différer de l'offre | Franco Regensdorf ou centre régional | Prix des packs valables uniquement en combinaison avec l'action et la machine | Financement sur demande, sous réserve d'acceptation de solvabilité | Sous réserve de modifications de prix et d'erreurs

NOUVEAUTÉ DANS L'ASSORTIMENT: PRODUITS AMMANN POUR LE COMPACTAGE LÉGER

Vous travaillez sur un vaste chantier? Ou le long d'un mur? Alors les solutions de compactage d'Ammann sont exactement ce qu'il vous faut. Vous souhaitez travailler sans émissions? Alors optez pour l'un des modèles électriques d'Ammann. Nous nous ferons un plaisir de vous conseiller.



Pilons Ammann

Avec la meilleure propulsion du secteur. Faciles à utiliser et productifs.



Rouleaux à guidage manuel Ammann

Pour le traitement du gravier et du sable ou la pose d'asphalte et de bitume. La direction hydraulique permet de changer de direction sans effort.



Plaques vibrantes Ammann

Modèles en marche avant, en marche arrière et hydrostatiques – dans toutes les catégories de poids.



Rouleaux de tranchées Ammann

Compresseur polyvalent articulé avec une puissance de compression élevée, même sur sol meuble.



www.robert-aebi.ch/fr/technique-de-construction/produits/ammann/

OPTIMISEZ VOS SURFACES AGRICOLES!

Avec notre herse-étrille originale de 6 mètres!
Panneaux d'avertissement et éclairage inclus.

Choisissez l'option non montée et profitez de votre avantage de prix!

- Repliage hydraulique
- Roues de soutien logées sur roulement, réglables en hauteur
- Dents pour champs 7 mm
- Spirale sur dent protégée
- Champ de travail flexible grâce à la suspension de chaîne
- Verrouillage de transport avec vanne de blocage



Tous les prix en CHF, TVA incluse | Prix promotionnels valables jusqu'à épuisement du stock |
L'illustration peut différer de l'offre

MACHINES DE STOCK, DÉMO ET D'OCCASION



John Deere 5075E

3 Cylindres, 2.9 Litres, 75 cv, 40 km/h
PowrReverser avec demi-vitesse, 2 unités de commande du frein hydr. de la remorque
Dèmo, an. 2021, 150 h

CHF 39 800 (incl. TVA)



John Deere 5100M

4 cylindres, 4.5 litres, 100 cv, 40 km/h
Demi vitesse, EHR, climatisation
Préparer pour frontale
Nouveau, 5 ans garantie / 2500 h

CHF 88 000 (incl. TVA)



John Deere 6M105

4 Cylindres, 4.5 Litres, 105 cv (+ IPM 45 cv),
Transmission Autopower, suspension VA, Hydraulique avant et prise de force avant, Nouveau,
garantie de 5 ans ou garantie de 2500 h

CHF 141 000 (incl. TVA)



John Deere 6M125

4 Cylindres, 4.5 Litres, 125 cv (+ IPM 25 cv)
Transmission Autopower, suspension VA, avec chargeur frontal 603R, Nouveau, garantie de 5 ans ou garantie de 2500 h

CHF 160 000 (incl. TVA)



Kramer KT 144

45 cv, hauteur de levage 4,5 m
Puissant système hydraulique de travail
3ème fonction
Nouveau

CHF 66 000 (incl. TVA)



Kramer KL 21.5L

45 cv, 30 km/h
Hydrostatique
cabine avec chauffage
Nouveau

Prix sur demande



Aebi TP 410 avec LD 530K

75 cv, 40 Km/h
Secteur agricole et municipal
boite à vitesse mécanique
Nouveau 2025

Prix sur demande



Aebi TP 420 avec LD 540L

109 cv, 40 km/h, suspension avant, 3.15 m
clime automatique, frein sans usure
Double roue arrière
Nouveau 2025

Prix sur demande



Aebi TP 470 Vario

136 cv, 40 km/h, suspension complète
Direction intégrale, 3.25 m
Double roue arrière, clime automatique
Nouveau 2025

Prix sur demande

MACHINES DE STOCK, DÉMO ET D'OCCASION



Aebi TT 40

Service effectué, 4 pneus neufs
 pirovette fella
 rotative Mörtl
 an. 1995, 1100 h

CHF 28 000 (incl. TVA)



Aebi TT 270

Service effectué
 avec T-Traction
 hydrostatique, clime
 an. 2009, 4400 h

CHF 55 000 (incl. TVA)



Aebi TT 280

Service effectué
 sans T-Traction
 4 pneus neufs, 40 Km/h
 an. 2009, 2845 h

CHF 75 000 (incl. TVA)



Aebi TT 281

À partir du service
 40 km/h, 109 cv
 Poids 2950 kg,
 an. 2018, 1200 h

CHF 104 500 (incl. TVA)



Andaineur Pick-Up Waldhofer PS-Alpin 250

Pour Aebi, Reform etc. Largeur du pick-up
 2450 mm, Largeur du tapis 500 mm
 540 U/min, Dèmo

CHF 18 500 (incl. TVA)



Aebi TT 206+

57 cv, 40 km/h
 cabine avec chauffage et clime
 2065kg, délestage hydraulique avant
 Nouveau, an. 2026

CHF 99 900 (incl. TVA)



Aebi TT 242

75 cv, 40 km/h, éclairage LED
 T-Traction, smart navigation, 2900 kg
 Prise de force avant réversible
 Nouveau, an. 2026

Prix sur demande



Knüsel Vario B210/4

Pour Reform 540 U/min
 Largeur du travail 2m, largeur du
 transport 2.2m, Poids 270 kg
 Nouveau, machine de stock

CHF 5 900 (incl. TVA)



SIP Spider 400/4 ALP

Largeur du travail 4 m, Largeur du trans-
 port 2.40 m, Attelage 3-points fix, cat. I+II
 Poids 330 kg
 Nouveau, avec hydraulique

CHF 7 900 (incl. TVA)

MACHINES DE STOCK, DÉMO ET D'OCCASION



SIP 220 F ALP

3-point cat. 1 + 2
Largeur travail 2.16m, largeur transport 2.1m
Protection hydraulique, 415 kg
Nouveau 2026

CHF 14 500 (incl. TVA)



Presse à balles rondes Caeb 550 TPL

Taille de la balle 55 cm x 52 cm
Très peu utilisé, excellent état, avec cardan et filet de réserve, an. 2022

CHF 11 900 (incl. TVA)



Knüsel Blitz 220F

révisé, 5 disques
540 U/min Aebi
310 kg, 2.20 m
an. 2015

CHF 7 200 (incl. TVA)



Kuhn GMD 3121 F

Largeur travail 3.14 m, largeur transport 3 m
1000 U/min, 7 disques
635 kg, avec les ressorts
an. 2019

CHF 10 500 (incl. TVA)



Kuhn GF 582

Roue d'appui avant, amortisseur de vibrations
Largeur travail 5.75 m, largeur transport 2.40m, Poids 690 kg, dispositif d'épandage de bordure, éclairage, machine d'exposition

CHF 9 900 (incl. TVA)



Kuhn GA 3201 GM

Roue d'appui avant & châssis tandem
largeur de travail 3.20 m
largeur de transport 1.75 m
Nouveau, 372 kg

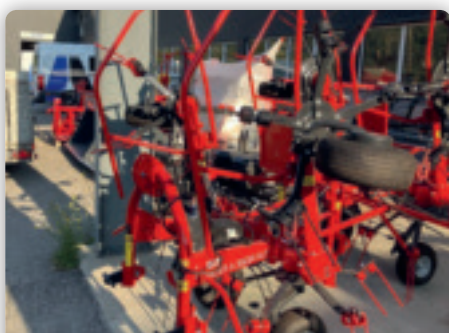
CHF 7 000 (incl. TVA)



Pöttinger Top 342

Largeur de travail 3.4 m
largeur de transport 1.95 m
10 bras démontables, 495 kg
Bonne état

CHF 7 500 (incl. TVA)



SIP Spider 350 / 4 ALP

sans hydraulique, cat. 1 + 2 fixe
Cardan avec sécurité
270 kg, anneau d'avertissement
Nouveau, an. 2025

CHF 6 200 (incl. TVA)



Multi Twister

Possible sur Aebi aussi
Largeur de travail 1.90 m
170 kg

CHF 13 100 (incl. TVA)

MACHINES DE STOCK, DÉMO ET D'OCCASION



Fliegl Rundballenzange Profi-Combi

Attache Euro, Pour balles rondes 0.95 m - 2 m et max. 1400 kg, 210 kg
Nouveau

CHF 1 650 (incl. TVA)



Reform 216 D

MAG-Kubota GH280, 9 cv
barre de coupe 1.60 m
Service effectué, roues à grilles
couteau reserve

CHF 3 500 (incl. TVA)



Reform 206

MAG-Kubota GS300, 7.2 cv
barre de coupe 1.60 m
Service effectué, roues à grilles

CHF 2 800 (incl. TVA)



Aebi CC 110

8 cv, barre de coupe 1.60 m
Pneus Terra avec Klimm-Fix 2 rangées
Service effectué avec garantie
Démo

CHF 15 700 (incl. TVA)



Herse de prairie 3- 8 m

3 m manuel 280kg Fr. 1650.-/4 m manuel 370kg Fr. 1900.-
4 m hydr. 400 kg Fr. 2250.- / 5 m hydr. 470 kg Fr. 2800.-
6 m hydr. 585 kg Fr. 3050.- / 8 m hydr. 720 kg Fr. 5180.-
Nouveau, en stock

à partir de CHF 1 650 (incl. TVA)



Honda HP 500

Pont basculante hydraulique, transmission à variation continue AV/AR 4.3/3.6 km/h
Poids vide 240 kg/ charge utile 500 kg
Nouveau, 2 ans garantie

CHF 7 500 (incl. TVA)



Caron 980

81 cv
Transmission mécanique
Pont basculant, poids vide 3180 kg
an. 2011 , 4000 h

CHF 26 500 (incl. TVA)



Reform Muli T7

81 cv, 40 km/h, suspension avant, Châssis long, double roue arrière, avec autochargeuse Lüönd révisé, an. 2014, 2063 h, service effectué et prêt pour l'expertise

CHF 95 000 (incl. TVA)



Bétaillère Humbaur HTV 243016

Messure à l'intérieur: largeur 1.70 m, longueur 3.05 m, hauteur 2.02/2.08 m, Porte de service avant, châssis 2,6t, Sol Alubicomp antiglisse, Porte de combi avec barrières

CHF 12 500 (incl. TVA)

NOUS FAISONS DE LA PLACE

Kramer			
Modèle	Heures de fonctionnement	Site	Prix spécial
Chargeur télescopique KT144 électrique	95	Ersigen	106 700.–
Chargeur télescopique KT144 électrique	520	Arbedo	104 700.–
Chargeur télescopique KT356	10	Ersigen	96 700.–
Chargeur télescopique KT356	530	Henau	104 700.–
Chargeuse sur roues KL37.8	10	Wintersingen	79 700.–
Chargeuse sur roues KL37.8	190	Ersigen	81 600.–
Chargeuse sur roues KL41.8	10	Regensdorf	104 800.–
Chargeuse sur roues KL43.8	150	Landquart	92 200.–
Chargeuse télescopique KL35.8T	15	Regensdorf	102 400.–
Chargeuse télescopique KL35.8T	455	Chavornay	99 900.–
Joskin			
Modèle		Site	Prix spécial
Tonne à lisier Alpina 2 6000S nouveau		Regensdorf	19 900.–
Tonne à lisier Alpina 2 7100S avec répartiteur de tuyaux d'alimentation nouveau		Ersigen	41 700.–
Tonne à lisier Alpina 2 8000S avec répartiteur de tuyaux d'alimentation nouveau		Landquart	46 900.–
Tonne à lisier Alpina 2 8000S avec répartiteur de tuyaux d'alimentation nouveau		Eichberg	46 200.–
Posch			
Modèle	État	Site	Prix spécial
Fendeuse horizontale Polly 8 t	Neuf	Chavornay	5 850.–
Scie circulaire haute performance SmartCut	Démonstration	Landquart	18 100.–
Fendeur de découpe SpaltFix S-375	Démonstration	Landquart	37 500.–
Fendeuse d'allumage AutoSplit 250	Neuf	Chavornay	13 000.–
Emballage en bois de chauffage PackFix	Démonstration	Landquart	14 600.–
Dispositif pour regroupement de stères	Démonstration	Landquart	2 800.–
Hatzenbichler			
Modèle	État	Site	Prix spécial
Semoir à maïs 4 rangs, rigide	Démonstration	Schwarzhäusern	15 800.–
Semoir à maïs 4 rangs, méc. Rabattement	Démonstration	Regensdorf	6 900.–
Semoir à maïs 6 rangs	Démonstration	Ersigen	12 500.–
Herse étrille 3 m	Machine de stockage	Landquart	13 000.–
Herse étrille 3 m	Machine de stockage	Ersigen	13 000.–
Herse d'origine 12 m, rabattement hydraulique	Machine de stockage	Chavornay	13 000.–
Herse d'origine 9 m, rabattement hydraulique	Machine de stockage	Regensdorf	9 000.–
Herse d'origine 6 m, rabattement hydraulique	Machine de stockage	Regensdorf	5 500.–

Vous ne trouvez pas la machine qu'il vous faut ?

D'autres modèles sont disponibles à des conditions avantageuses.

Tous les prix en CHF, TVA incluse | Prix promotionnels valables jusqu'à épuisement du stock | L'illustration peut différer de l'offre

APPAREILS DE LOCATION

APPAREILS DE LOCATION CHEZ ROBERT AEBI LANDTECHNIK



Motobineuse
Location à l'heure:
45.–



Scarificateur
Location à l'heure:
35.–



Nettoyeurs haute pression
Location d'eau froide:
Jour complet: **100.–**
Demi-journée: **60.–**



Aebi CC 150 mit Mulcher
Location à l'heure:
125.–

Tous les prix en CHF excl. TVA | Jusqu'à épuisement du stock | L'illustration peut différer de l'offre

APPAREILS DE LOCATION

APPAREILS DE LOCATION CHEZ ROBERT AEBI LANDTECHNIK

TONNE À LISIER ALPINA 7000

7000 litres
Dès 2023 avec pendillard
9,0 mètres

Prix par chargement
25.- (avec pendillard)
15.- (sans pendillard)



ÉPANDEUR À FUMIER BRANTNER E 9545 PS+ AVEC DISPO- SITIF D'ÉPAN- DAGE PROFI

Prix par chargement
25.-



Tous les prix en CHF excl. TVA | Jusqu'à épuisement du stock | L'illustration peut différer de l'offre



robertaebilandtechniksusten robertaebilandtechniksusten



www.robert-aebi.ch/de/susten

NOS MARQUES



Robert Aebi Landtechnik AG
Industriestrasse 90
CH-3952 Susten

Tél. +41 27 327 78 50
susten@robert-aebi.com

Horaires d'ouverture:
Lundi au vendredi
7.30 - 12.00 h | 13.15 - 17.15 h
Samedi
8.00 - 12.00 h | avril à septembre