

Primavera 2026

REGIONALE

Assistenza e servizi di Robert Aebi Landtechnik SA

Vicino a te
Centro regionale
Arbedo
+41918201120

5 ROBERT AEBI
Nuovo Webshop – Scoprilò ora!

17 JOHN DEERE
Promozione 6M 125

28 KUHN
365 Giorni di vantaggi Kuhn



Robert Aebi



Robert Aebi

BENVENUTI



Benvenuti nel centro regionale di Arbedo

Siamo lieti di darti il benvenuto nel nostro centro regionale.

Da noi trovi i migliori marchi di macchine agricole, edili, forestali e giardinaggio ed inoltre offriamo riparazioni, assistenza e manutenzione per tutte le marche.

Una vasta scelta della John Deere Collection è esposta nel nostro negozio e troverai qualcosa sia per grandi che piccini.

Ma non abbiamo solo John Deere, in esposizione trovi anche prodotti Stihl, Ammann, Kärcher e Gallagher.

Il centro regionale di Arbedo ti offre una squadra forte e motivata, in grado di fornirti una consulenza professionale e competente.

Un grande ringraziamento va ai nostri clienti per la loro fiducia e lealtà.

Insieme a voi continueremo a svilupparci così da essere pronti per il futuro.



Responsabile Centro Regionale:
Mirco Weber
Telefono +41 79 378 22 96
m.weber@robert-aebi.com

LA NOSTRA OFFERTA

Agricoltura



Consulenza
Vendita
Assistenza
Manutenzione
Noleggio

Tecnologie digitali



Consulenza
Vendita
Sostegno
Istruzione

Silvicoltura



Consulenza
Vendita
Assistenza
Manutenzione

Servizi municipali



Consulenza
Vendita
Assistenza
Manutenzione

Cura di prati e terreni



Consulenza
Vendita
Assistenza
Manutenzione

Giardinaggio



Consulenza
Vendita
Assistenza
Manutenzione
Noleggio

Shop



Prodotti per la cura di giardini e terreni
Accessori, attrezzi da officina e per
manutenzione
John Deere Collection con abbigliamento,
giocattoli e gadget

Assistenza per tubi idraulici



Consulenza
Vendita
Assistenza
Manutenzione

Tecnica di sollevamento



Consulenza
Assistenza
Manutenzione

Macchine edili



Consulenza
Vendita
Assistenza
Manutenzione
Noleggio

TEAM



Mirco Weber
Responsabile centro
regionale



Helene Morosoli
Responsabile amministrazione



Sacha Tamò
Consulente di vendita



Francesco Galli
Capo officina



Patrick Streit
Responsabile Shop e ricambi



Ivano Bozzini
Tecnico diagnostico



Gian Alessio Bassi
Tecnico di servizio



Athos Guizzetti
Tecnico di servizio



Loris Favretti
Consulente tecnico



Mauro Bronner
Meccanico



Nicola Piras
Meccanico



Loris Grassi
Meccanico



Patrick Zanni
Tecnico di servizio



Asia Benzoni
Apprendista MMA 4° anno



Andrea Marchese
Apprendista MMA 3° anno



GUASTI AI MACCHINARI NELL'AREA DI STRADE PUBBLICHE



Tutti speriamo che non accada mai, ma può succedere. Nessuna persona e nessuna macchina sono perfette: possono verificarsi dei guasti. Se ciò accade su una strada pubblica, oltre al problema in sé, la situazione è particolarmente sfavorevole perché altri utenti della strada possono essere ostacolati e le operazioni di recupero o riparazione risultano più difficili.

Questi interventi comportano un elevato potenziale di pericolo e richiedono particolare attenzione in materia di protezione personale e tutela degli altri utenti della strada.

La gestione di un guasto o l'esecuzione di una riparazione su strade pubbliche è regolata in linea di principio dalla **Ordinanza sulla prevenzione degli infortuni (OPI/VUV)**. Essa descrive le misure di protezione, come i dispositivi di sicurezza, e impone in particolare ai datori di lavoro (articolo 3) l'obbligo di attuare tali prescrizioni. L'articolo 5 disciplina i dispositivi di protezione individuale dei lavoratori. L'uso di indumenti protettivi (classe 2 o 3) dipende, tra l'altro, dalla velocità massima consentita nel tratto stradale in cui si svolgono i lavori.

Sul sito della **SUVA** è disponibile per il download la Scheda informativa n. 33 076.d/f/i («Indumenti ad alta

visibilità per lavori nell'area di strade pubbliche»), che offre una panoramica rapida su quale abbigliamento sia più adatto nelle diverse situazioni per garantire la sicurezza.

La sicurezza di tutte le persone coinvolte è la priorità assoluta. In caso di feriti a seguito di un incidente, è obbligatorio richiedere l'intervento della polizia.

Tuttavia, se a causa della situazione del traffico (strade strette, curve, scarsa visibilità, ecc.) non è possibile lavorare in sicurezza su un veicolo in panne, la polizia può essere sempre chiamata.

Se necessario, la polizia dispone o realizza una segnalazione o una chiusura temporanea del tratto stradale. Per tali interventi possono essere addebitati dei costi.

Secondo la Legge sulla circolazione stradale:

LCStr Art. 4

1 È vietato intralciare la circolazione mediante ostacoli, salvo per motivi impellenti; gli ostacoli devono essere indicati in modo sufficiente e soppressi il più presto possibile.

ONC Art. 23

2 Il segnale di veicolo fermo deve essere collocato al margine della carreggiata appena un veicolo, per motivi impellenti, è lasciato in sosta sulla carreggiata contrariamente alle prescrizioni come pure per segnalare un veicolo in sosta sulla corsia di emergenza. Il segnale deve essere collocato dietro il veicolo ad almeno 50 m da esso e, sulle strade a traffico rapido, ad almeno 100 m e, se il veicolo è in sosta su una corsia di emergenza, sul margine destro di questa.

Durante il traino di un veicolo occorre inoltre osservare:

ONC Art. 23

6 Il segnale di veicolo fermo deve pure essere applicato sulla parte posteriore dei veicoli rimorchiati.

Le tre classi di indumenti ad alta visibilità: idoneità ed esecuzione

Classe	Idoneità	Esecuzione
1	Non idonei per le strade pubbliche	
2	Idonei solo con velocità massima dei veicoli di 60 km/h	Indumento come minimo di classe 2 conforme alla norma SN EN 20471 (ad es. gilet, giacca, maglietta o pantaloni)
	Idonei per soste brevi (massimo 1 ora per il controllo su un cantiere o un sopralluogo) in caso di velocità dei veicoli superiore a 60 km/h	Indumento come minimo di classe 2 conforme alla norma SN EN 20471; l'indumento deve coprire il torso (ad es. gilet, giacca o maglietta)
3	Necessari in caso di velocità dei veicoli superiore a 60 km/h	Indumento certificato di classe 3 conforme alla norma SN EN 20471 (ad es. tuta con pantaloni lunghi)
	Idonei in caso di visibilità limitata (ad es. di notte, nelle gallerie o in caso di nebbia)	In alternativa: combinazione di due indumenti (parte superiore e inferiore). Questi due indumenti devono entrambi essere di classe 2 oppure insieme devono essere certificati in classe 3.

WEBSHOP

Robert Aebi

NUOVO WEBSHOP – SCOPRILO ORA!



25% DI SCONTO

Clienti privati



SCAN ME

Clienti aziendali



robert-aebi-webshop.ch/it_CH

shop.robert-aebi.com/it_CH



Ordina subito le bombolette spray nel negozio online!

Il tuo referente:

Gian Alessio Bassi

Telefono +41 79 486 03 32

g.bassi@robert-aebi.com



Tutti i prezzi in CHF, IVA inclusa | Prezzi promozionali validi fino esaurimento scorte | L'immagine può differire dall'offerta



ARMADIO DI STOCCAGGIO E CARICAMENTO BATTERIE

Una singola batteria al litio di un dispositivo elettronico può essere in grado di provocare un incendio, se lasciata incustodita. Sulla base della valutazione del rischio, questo armadio in acciaio a parete doppia può essere utilizzato come misura di sicurezza per batterie al litio nuove appartenenti, ad esempio, a utensili elettrici o attrezzi da giardino.

L'armadio è disponibile in tre dimensioni:

- Robusto armadio in acciaio a doppia parete con effetto termoisolante
- Porta richiudibile con serratura a 3 punti
- Se necessario, chiudibile con lucchetto (adatto a sistemi di chiusura a semicilindro profilato)
- Alloggiamento antifumo grazie a guarnizioni supplementari nella porta
- Apertura per ventilazione per il corretto collegamento a un condotto scarico verso l'esterno
- Altezza da terra di 8-9 cm per la movimentazione e l'evacuazione in caso di avaria
- Equipaggiato di serie con rilevatore di fumo per l'allarme acustico
- Verniciatura a polvere della struttura in grigio chiaro (RAL 7035) e della porta in arancione chiaro (RAL2008)
- Etichette di avvertenza e istruzioni di sicurezza incluse



Denominazione	Livelli di stoccaggio	Dimensioni esterne in cm (l x p x h)	Dimensioni interne in cm (l x p x h)	Peso ca. kg	N. ordinazione	Prezzo	Nuovo prezzo promozionale
Armadio ignifugo per batterie FMplus US	2	43 x 43 x 56	35 x 35 x 46	27	11651	1013.80	910.-
Armadio ignifugo per batterie FMplus US con unità di carica	2	43 x 43 x 56	35 x 35 x 46	30	11877	2214.30	1990.-
Armadio ignifugo per batterie FMplus S	3	59 x 46 x 89	51 x 38 x 79	47	11652	1440.40	1295.-
Armadio ignifugo per batterie FMplus L	4	60 x 46 x 165	52 x 38 x 154	83	11653	1913.00	1720.-

Tutti i prezzi in CHF, IVA inclusa | Prezzi promozionali validi fino al 31 maggio 2026 o fino esaurimento scorte | L'immagine può differire dall'offerta

Stoccaggio sicuro di batterie al litio: importante per la protezione antincendio



Ormai è impossibile immaginare un'officina senza utensili a batteria. Sono più silenziosi, puliti e richiedono meno manutenzione rispetto ai macchinari a benzina.

Le potenti batterie agli ioni

di litio sono robuste e durano a lungo. Per poter sfruttare questi vantaggi in modo sicuro a lungo termine, è indispensabile uno stoccaggio a regola d'arte.

Ecco come conservare le batterie in modo sicuro:

- **Chiara separazione delle batterie:** le batterie nuove, usate e danneggiate devono essere riposte separatamente per ridurre al minimo i rischi e mantenere tutto sotto controllo.
- **Armadi di sicurezza:** speciali armadi di stoccaggio o di caricamento offrono una comprovata protezione antincendio e sono ideali per officine e magazzini di materiali, soprattutto se non è possibile mantenere la distanza di sicurezza antincendio prescritta.
- **Rispettare la temperatura e le condizioni ambientali:** le batterie preferiscono un luogo

asciutto e ben aerato, né troppo caldo né troppo freddo. Un intervallo di temperatura costante e moderato prolunga la durata.

- **Livello di carica sotto controllo:** per periodi di stoccaggio più lunghi si consiglia un livello di carica medio, ad esempio per le batterie che rimangono a riposo durante l'inverno o tra un progetto e l'altro.
- **Controllo visivo regolare:** deformazioni, insolita formazione di calore o di odore sono segnali di allarme. Un breve controllo di routine permette di evitare molte seccature in caso di emergenza.
- **Documentazione delle giacenze:** soprattutto in caso di grandi quantità di batterie, è utile avere una visione d'insieme del contenuto energetico delle batterie. Ciò facilita la pianificazione e il rispetto dei limiti di sicurezza.
- **Integrazione del piano di protezione antincendio:** il coordinamento con i vigili del fuoco e l'assicurazione garantisce procedure chiare e maggiore sicurezza in azienda.



www.akkusicherheit.de

Per tutte le varianti di caricamento:

- Dissipazione del calore durante il caricamento tramite ventola
- Interruzione del flusso di energia elettrica all'apertura delle porte (interruttore di contatto porta)
- Interruzione del caricamento in caso di guasto o avaria
- Chiusura delle aperture di ventilazione tramite elementi termici armadio di caricamento batterie 8/5
- Alimentazione elettrica tramite presa multipla a 9 posizioni (2500 W, 13 A) armadio di caricamento batterie 8/10
- Varianti di caricamento con 2 prese multiple a 6 disposte orizzontalmente per l'alimentazione elettrica
- Versione 230 V con alimentazione elettrica monofase (2500 W, 13 A)
- Versione 400 V con alimentazione elettrica trifase (2x2500 W/2x13 A)
- Modifica all'armadio di caricamento Basic: rilevatore di fumo elettrico
- In aggiunta all'armadio di caricamento Basic: spegnimento ricarica anche in caso di rilevamento di fumo, segnale di avvertenza acustico, contatto a potenziale zero
- Sulla parte esterna dell'armadio per il collegamento al sistema di controllo aziendale dell'edificio, possibilità di collegamento a 12 V ad es. accessorio allarme combinato (ottico e acustico)



Denominazione	Tipo	Dimensioni esterne in cm (l x p x h)	Dimensioni interne in cm (l x p x h)	Peso ca. kg	N. ordinazione	Prezzo	Nuovo prezzo promozionale
Armadio di caricamento per batterie Premium	8/5 con piedini* monofase	89 x 66 x 62	73 x 53 x 45	85	11895	4 098.60	3 688.–
Armadio di caricamento per batterie Premium	8/10 con piedini* trifase	95 x 66 x 111	73 x 53 x 88	136	11902	5 095.20	4 585.–

Tutti i prezzi in CHF, IVA inclusa | Prezzi promozionali validi fino al 31 maggio 2026 o fino esaurimento scorte | L'immagine può differire dall'offerta



MACCHINE DI ALTO VALORE NECESSITANO DI UNA PROTEZIONE DI ALTA QUALITÀ

Come per le nostre macchine, anche per i nostri lubrificanti offriamo la migliore qualità. Costruiamo autonomamente i componenti principali, come i motori, quindi sappiamo esattamente quali sono i lubrificanti più adatti alle loro esigenze. Se utilizzi gli oli consigliati dai nostri esperti, le tue macchine ti ringrazieranno con prestazioni di punta affidabili per anni.

**FINO AL
40% DI SCONTO**



John Deere Hy-Gard

1× 5 litri: **49.-** (invece di 56.40)
 3× 5 litri: **119.-** (invece di 148.-)
 20 litri: **149.-** (invece di 181.-)



John Deere Plus-50 II 15W-40

1× 5 litri: **49.-** (invece di 59.80)
 3× 5 litri: **129.-** (invece di 154.40)
 20 litri: **149.-** (invece di 187.10)



John Deere Cool-Gard II

1× 5 litri: **49.-** (invece di 59.80)
 3× 5 litri: **129.-** (invece di 154.40)
 20 litri: **149.-** (invece di 187.10)



John Deere Hydrau-Gard 46 Plus

20 litri: **178.-** (invece di 206.50)

John Deere Bio Hydrau-Gard 46

20 litri: **250.-** (invece di 299.40)



John Deere Grease-Gard Premium Plus

(1 cartone = 12× 0,4 kg)
99.- (invece di 121.30)

Tutti i prezzi in CHF, IVA inclusa | Prezzi promozionali validi fino al 31 maggio 2026 o fino esaurimento scorte | L'immagine può differire dall'offerta



PERCHÉ I FILTRI DI QUALITÀ DI JOHN DEERE RIPAGANO

In un periodo in cui i costi aumentano, è comprensibile che si cerchi un potenziale di risparmio. Soprattutto quando si tratta di componenti per la manutenzione come i filtri, sembra allettante ricorrere ad alternative più economiche. Ma è proprio qui che si determina se una macchina funzionerà in modo affidabile o se vi sarà il rischio di costose riparazioni.

Una qualità che ripaga.

John Deere non sviluppa solo macchine e motori, ma anche i relativi filtri. Ciò significa che ogni elemento del filtro è studiato esattamente in base alle esigenze. I filtri sono progettati per funzionare in modo affidabile anche in condizioni estreme, indipendentemente da calore, vibrazioni, umidità o sollecitazioni elevate.

Facciamo un esempio: le specifiche dei filtri alternativi non sempre corrispondono a quelle dell'originale e non possono offrire le stesse prestazioni di filtraggio di un filtro originale a causa di una superficie ridotta del materiale filtrante e di un numero ridotto o irregolare di pieghe. Di conseguenza la capacità del filtro viene raggiunta prima e il filtro deve essere sostituito. Pertanto, l'intervallo di manutenzione si riduce e il filtro deve essere sostituito più spesso. Se il filtro non viene sostituito per tempo, l'usura aumenta e a lungo termine può verificarsi un guasto dei componenti.

Perché i filtri originali sono la scelta più economica

I filtri alternativi a volte sono disponibili a un prezzo inferiore, ma non soddisfano le specifiche di un filtro originale.

John Deere Originale



66,81 cm²
86 pieghe

Prodotto alternativo 1



60,37 cm²
63 pieghe

Prodotto alternativo 2



61,21 cm²
86 pieghe

Filtri originali

- sono appositamente progettati per l'applicazione;
- proteggono motore, sistema idraulico e carburante per tutto l'intervallo di manutenzione;
- hanno un elevato standard qualitativo;
- preservano la produttività e l'efficienza della macchina.

In conclusione: chi acquista a buon mercato paga il doppio – chi acquista John Deere opera in sicurezza.

Un filtro non è un semplice pezzo di ricambio. È uno scudo protettivo per i componenti più preziosi della tua macchina.



Stampo in silicone
Lavabile in lavastoviglie,
per uso alimentare
-da -40°C a +230°C
Dimensioni: 25 x 20 x 5 cm.
Art.: MCV201501001
19.-



NOVITÀ

Flacone per bolle di sapone
147 ml di soluzione per bolle
di sapone e impugnatura
a trattore.
Art.: MCELX3209770
6.-



Coperta della fattoria
Coperta morbida o coperta
da picnic.
Materiale: 100% poliestere.
Art.: MCWCA0539121
56.-



NOVITÀ

Tazza in ceramica giallo-verde
Tazza in ceramica lavabile in
lavastoviglie. Capacità: 330 ml.
Art.: MCN000043405
15.-



Set per sabbiera
Perfetto per costruire
castelli di sabbia e neve.
A partire da 18 mesi.
Art.: MCEL47339000
15.-

NOVITÀ

Cintura in pelle
Cintura in vera pelle. Fibbia in
ottone con storico logo in rilievo.
Materiale: 100% pelle.
Art.: MCL110301301-
MCL110301305
55.-



Clip&Go a forma di cane
Diversi tessuti e rumori
scricchiolanti.
Art.: MCELL2741800
29.-



Trattore John Deere 9620RX
Ideale dentro e fuori casa.
In plastica robusta. Molti
dettagli e funzioni in scala 1:16.
Art.: MCB009817000
109.-



Cappellino rosa con retro in rete
Cappellino con retro in rete rosa
con logo ricamato. Materiale:
parte anteriore 100% cotone,
parte posteriore 100% poliestere.
Art.: MC23080418CH
25.-



John Deere Rolly Tanker
2 assi, pompa e
spruzzatore.
Con beccuccio.
Art.: MCR122752000
105.-

Clienti
privati



**SCAN
ME**

Clienti
aziendali



robert-aebi-webshop.ch/it_CH shop.robert-aebi.com/it_CH



Felpa con cappuccio John Deere
Felpa con cappuccio color navy
con logo vintage
«Parts & Service», S-XXXL.
Art.: MC130263NV03
MC130263NV08
55.-



Kit di 8 chiavi a tubo esagonali da 3/8".
Art.: MCKTA6401M
199.-

	PART NUMBER	CONTENTS
	3/4"	MCKTD161M 19, 22, 24, 27, 29, 30, 32
	3/4"	MCKTD5671P 104 mm



Salopette
Tasche pettorali, laterali e posteriori con patta. Tasca sulla gamba. Regolazione in vita.
97% cotone, 3% elasthan.
Taglie: S-XXXL.
Art.: MCS125310083-
MCS125310088
99.-



Cassetta degli attrezzi da 114 pezzi completa.
Art.: MCKTA908001M
999.-



Kit di 12 chiavi ad anello con gola e testa snodata
Art.: MCKTA12001M
299.-



Chiave di serraggio filtro dell'olio
Nastro in nylon 830 mm,
Ø 60 ~ 180 mm.
Adatta a filtri e tutti i modelli di tubi
Art.: MCKTG51370
49.-

OFFERTA PREZZO NETTO



Carrello portautensili da 212 pezzi
Cassetti su guide, 2 ruote orientabili con freno a sfera con serratura, portata 360 kg, cassetti: 25 kg.
Art.: MCKTA908001M
2200.-



Kit cacciaspine
Art.: MCKTA1001P
39.-



	PART NUMBER	CONTENTS
	MCKTR10405	4 x 120
	MCKTR12706	17 x 150
	MCKTR130405	4 x 120
	MCKTR140406	4 x 150
	MCKTR150505	2.6 x 112



TECNOLOGIA ALL'AVANGUARDIA. DAL 1926.

Innovativi, potenti, ben studiati, all'altezza di ogni compito, semplici e sicuri da utilizzare: i prodotti STIHL devono soddisfare requisiti elevati. Da 100 anni l'azienda si impegna a sviluppare tecnologie all'avanguardia e di qualità per lavorare nella natura e con essa.

I prodotti di riferimento dimostrano come dal 1926 STIHL definisca costantemente nuovi standard nel settore grazie alle sue innovazioni. La forza innovativa non si riflette solo nelle migliaia di brevetti e domande di brevetto, ma anche nell'elevata soddisfazione della clientela. Questo è il vero metro di paragone.



Subito dopo la fondazione dell'azienda, Andreas Stihl ha messo a punto la sua prima **motosega** funzionante con motore elettrico. A causa del suo peso, doveva essere utilizzata da due persone.

Con l'introduzione sul mercato della motosega a benzina **Contra**, per STIHL ha inizio una nuova era. È la prima motosega con trasmissione diretta e rivoluziona la silvicoltura, consentendo all'azienda di affermarsi a livello globale. Con i suoi 12 kg e i suoi 6 CV, è più leggera ed efficiente di tutti gli altri prodotti presenti sul mercato.

STIHL inventa il motore della **STIHL 08** come unità motore universale con una potenza di circa 3,0CV. Pertanto, oltre a essere installato nella maneggevole ed estremamente robusta motosega per la silvicoltura e l'agricoltura, a partire dal 1965 il motore viene utilizzato anche come unità di azionamento per un decespugliatore, una troncatrice e una trivella.

Le motoseghe STIHL non sono solo robuste, ma anche all'avanguardia in termini di sicurezza: grazie al **freno catena Quickstop**, la catena della motosega si arresta in una frazione di secondo.

1926

1959

1963

1972



Con i tagliaiepi a batteria **HSA 65** e **HSA 85**, nel 2009 STIHL getta le basi della sua **gamma di prodotti a batteria**. Un anno dopo segue la prima motosega a batteria.

Con i suoi 3 kW (4,1 CV), la **MSA 300** è la motosega a batteria più potente sul mercato al momento del lancio. La sua vasta gamma di funzionalità apre una nuova dimensione per i lavori con motosega in aree sensibili al rumore. Per il funzionamento della STIHL MSA 300 è stato appositamente sviluppata la nuova batteria STIHL AP 500 S.

Per il 100° anniversario STIHL lancia un'esclusiva edizione da collezione della **MS 500 i** in versione «**Centennial Edition**». La MS 500 i è la prima motosega al mondo con iniezione elettronica.

2009

2020

2026

Offerte per l'anniversario

1800.-

invece di 2140.-
Risparmi 340.-



MS 500 i // Innovazione grazie all'iniezione elettronica
Con spranga speciale per i 100 anni e spranga di ricambio da 50 cm
Art.: STI-1147-200-0000

750.-

invece di 1210.-
Risparmi 460.-



MS 261 C-M // Robusta motosega a benzina da 3,0 kW con STIHL M-Tronic
Art.: STI-1141-200-0647

800.-

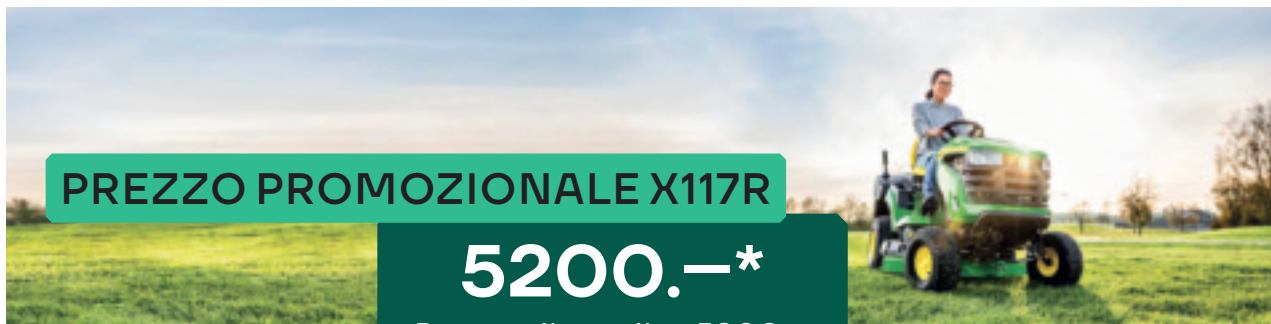
invece di 1190.-
Risparmi 390.-



BR 800 C-E // Il soffiatore più potente di STIHL
Art.: STI-4283-011-1606

Per tutti gli altri apparecchi STIHL, da noi puoi beneficiare del **10% di sconto per l'anniversario**

Tutti i prezzi in CHF, IVA inclusa | Prezzi promozionali validi fino al 31 maggio 2026 o fino a esaurimento scorte | L'immagine può differire dall'offerta



PREZZO PROMOZIONALE X117R

5200.-*

Prezzo di vendita 5900.-

TRATTORINI TOSAERBA JOHN DEERE PIÙ CHE UNA «SEMPLICE» FALCIATURA

I trattorini tosaerba John Deere sono i partner ideali per svariati lavori. Che si tratti di lavori classici come il taglio del prato o la cura del giardino, con John Deere puoi lavorare **365** giorni all'anno. La lama da neve consente anche di rimuovere neve e ghiaccio dall'entrata del cortile. Con la giusta spazzatrice puoi pulire il vialetto e con l'utilizzo di un rimorchio puoi trasportare facilmente gli oggetti. Questo non solo ti fa risparmiare molto tempo, ma è anche divertente!

colorati, consente un comando semplice, mentre il sedile regolabile assicura una sensazione di guida piacevole. I nostri trattorini tosaerba, grandi e piccoli, combinano forza e affidabilità con un elevato comfort di utilizzo e guida per un utilizzo semplice e allo stesso tempo efficiente nella tua area.



Inizia subito la stagione con un nuovo X117R e questa offerta primaverile:

Il nostro trattorino tosaerba X117R con sistema di raccolta e scarico posteriore è dotato di un motore a cilindro singolo, una trasmissione idrostatica con comando a pedale intuitivo e un piatto tosaerba da 92 cm. Il collettore da 300 litri può essere rimosso rapidamente e sostituito con un deflettore o un accessorio per pacciamatura, disponibile a pagamento, quando il materiale non deve essere raccolto.



La serie di prodotti X100 è stata rielaborata a partire dall'anno modello 2026. Grazie al nuovo design e alle moderne luci a LED non solo sono eleganti, ma ti offrono anche la migliore visibilità con qualsiasi condizione atmosferica. Le consuete caratteristiche dei prodotti di John Deere sono state naturalmente mantenute: il pannello di comando ergonomico, con elementi di comando



* Fornitura inclusa.

Tutti i prezzi in CHF, IVA inclusa | Prezzi promozionali validi fino al 31 luglio 2026 o fino esaurimento scorte | L'immagine può differire dall'offerta



NUOVO SISTEMA DI AZIONAMENTO LINE TRACTION PREMIATO CON LA MEDAGLIA D'ORO!

All'Agritechnica di Hannover, Aebi e Müller Landmaschinen hanno presentato Line Traction, un nuovo sistema di azionamento per Terratrac. Offre la massima trazione, una protezione del suolo ancora maggiore e una sensazione di guida completamente nuova. Sviluppato da Müller Landmaschinen e integrato e testato in un Terratrac in collaborazione con Aebi Schmidt, il sistema è stato insignito della medaglia d'oro in occasione dell'Innovation Award AGRITECHNICA, uno dei riconoscimenti più rinomati a livello internazionale per le innovazioni nel settore agricolo.

Come funziona Line Traction

A differenza delle vetture tradizionali con differenziale longitudinale e trasversale, il Line Traction System si basa su alberi rigidi. Tutti i differenziali, i blocchi e le frizioni vengono meno: gli alberi di trasmissione di tutte le ruote hanno sempre lo stesso numero di giri. La differenza del numero di giri necessaria per curvare è generata nella trazione finale da un ingranaggio epicicloidale regolabile. La corona dentata è supportata da un circuito idraulico interno e può essere sbloccata in modo controllato tramite una valvola proporzionale. Ne risulta una sovrapposizione del numero di giri che consente di adattare individualmente il numero di giri di ciascuna ruota alla propria traiettoria. Le traiettorie sono calcolate in tempo reale in base all'angolo di sterzata e alla velocità. Vengono completamente meno gli interventi manuali sui blocchi dei differenziali.

I vantaggi di Line Traction

SFRUTTAMENTO COMPLETO DEL POTENZIALE DI TRAZIONE

MAGGIORE SICUREZZA DI GUIDA

MAGGIORE EFFICIENZA OPERATIVA

MANOVRE DI SVOLTA SEMPLIFICATE

ALLEGGERIMENTO DEL CONDUCENTE



**5 ANNI DI GARANZIA INCLUSA,
ORDINANDO UN TRATTORE JOHN DEERE**



APPROFITTA

Ordinando un trattore John Deere delle serie 5-9, offriamo un'estensione della garanzia per 5 anni o 500 ore di funzionamento all'anno (a seconda della condizione che si verifica prima).

Powergard™

BE GREEN YELLOW

Protect your performance. Protect your time.
Protect your cost.



I tuoi vantaggi

Sicurezza d'impiego

Con una macchina ben tenuta e sottoposta a regolare manutenzione, diminuisce il rischio di guasti legati all'utilizzo e aumenta l'efficienza.

Calcolabilità

Con la copertura dei costi di riparazione è possibile calcolare i costi all'ora in modo più preciso. Così sarai più competitivo rispetto alla concorrenza.

Mantenimento del valore

Una macchina sottoposta a regolare manutenzione ha un valore più stabile: un vantaggio in caso di vendita o permuta.

Sicurezza dei costi

Con un'estensione della garanzia (PowerGardPlus presso John Deere) è possibile ridurre i costi al minimo.

Passione per le macchine

Lavorare con una macchina in cui tutto funziona alla perfezione è semplicemente più piacevole.



<https://info.robert-aebi-landtechnik.ch/garantie>

PROMOZIONE 6M 125



6M 125: MASSIMA STABILITÀ

PREZZO PROMOZIONALE

111 000.—
incl. 5 anni di garanzia

ESSENTIALS PACKAGE

1000.—
incl. 5 anni di garanzia



Tutti i prezzi in CHF, IVA inclusa | Prezzi promozionali validi fino esaurimento scorte | L'immagine può differire dall'offerta | Finanziamento allo 0,00% con una durata di leasing di un anno.

PROMOZIONE 6R 150



JOHN DEERE



**FINANZIAMENTO
DA 0,00%***

**6R 150 – AFFIDABILE COME TE,
FORTE COME 150 CAVALLI**

EQUIPAGGIAMENTO

- Cambio continuo AutoPower™
- CommandARM™ con CommandCenter™ G5 e supporto per smartphone
- Sospensioni idrauliche per la cabina
- Asse anteriore a trazione integrale – TLS Plus con bloccaggio del differenziale e freni
- Pneumatici 650/65R38 e 540/65R28
- Predisposizione per AutoTrac™
- Impianto di frenatura rimorchio idraulico e pneumatico a due linee

PREZZO PROMOZIONALE:

150 500.–
incl. 5 anni di garanzia

Tutti i prezzi in CHF, IVA inclusa | Prezzi promozionali validi fino esaurimento scorte | L'immagine può differire dall'offerta | Finanziamento allo 0,00% con una durata di leasing di un anno.

PROMOZIONE 6R 165 / 185



JOHN DEERE

FINANZIAMENTO
DA 0,00%*



PER LE TUE GIORNATE PIÙ DURE: 165/185 CV CHE NON TI DELUDONO MAI

EQUIPAGGIAMENTO

- Cambio continuo AutoPowr™
- CommandARM™ con CommandCenter™ G5 e supporto per smartphone
- Sospensioni idrauliche per la cabina
- Asse anteriore a trazione integrale – TLS Plus con bloccaggio del differenziale e freni
- Pneumatici 6R165 – 650/65R38 e 540/65R28
- Pneumatici 6R185 – 710/60R42 e 600/60R30
- Predisposizione per AutoTrac™
- Impianto di frenatura rimorchio idraulico e pneumatico a due linee

6R 165: **173 500.—***
incl. 5 anni di garanzia

6R 185: **183 500.—***
incl. 5 anni di garanzia

Tutti i prezzi in CHF, IVA inclusa | Prezzi promozionali validi fino esaurimento scorte | L'immagine può differire dall'offerta | Finanziamento allo 0,00% con una durata di leasing di un anno.


PACCHETTO ESSENTIALS

Equipaggia il tuo veicolo con il sistema di sterzata premium di John Deere

COME FUNZIONA


I. Acquista il pacchetto hardware precision ag essentials

Una Tantum
2990.-




**G5 PLUS
UNIVERSAL-
DISPLAY**

+



**RICEVITORE
STARFIRE™-7500**

+



**MODEM
JDLINK™**

Incl. documentazione, applicazione a dosaggio variabile, accesso display remoto e conformità AEF-ISOBUS

Segnale di correzione SF1 con precisione da passata a passata di +/- 15 cm senza costi aggiuntivi

Streaming e sincronizzazione senza interruzioni dei dati di macchine e di esercizio a costo zero

Gratis





**JOHN DEERE
OPERATIONS CENTER™**

Puoi pianificare, controllare e analizzare i tuoi dati in qualsiasi momento e ovunque ti trovi.

II. Abilitare ulteriori funzioni con una licenza rinnovabile

All'anno
990.-

GUIDANCE

- AutoTrac™
- AutoTrac™ TIM

All'anno
1490.-

APPLICATION

- Tutte le funzioni della licenza per il sistema di guida
- AutoTrac™ RowSense™
- Comando sezioni
- Visualizzazione mappa satellitare
- AutoPath™ (filari e confini)

All'anno
1990.-

AUTOMATION

- Tutte le funzioni della licenza di applicazione
- Machine Sync
- Automazione svolte AutoTrac™
- Condivisione dati di campo
- Guida delle Attrezzature AutoTrac™
- Motivi del regime a vuoto

III. Se lo desideri, puoi lavorare in modo ancora più preciso

All'anno
500.-

Segnale SF-RTK

Precisione da passata a passata di +/- 2,5 cm e ripetibilità a lungo termine. È possibile aggiungerlo a tutte le licenze; nessun hardware aggiuntivo necessario.



Il pacchetto precision ag essentials è compatibile con qualsiasi macchina, indipendentemente dal colore o dall'età.



Tutti i prezzi in CHF, IVA esclusiva



FarmNet RTK

La rete RTK svizzera ad alta precisione e capillare.



La migliore copertura con 48 stazioni base in tutta la Svizzera e nei Paesi confinanti. Miglioramento dell'accuratezza e dell'affidabilità dei sistemi RTK grazie al metodo VRS.

Prezzo per licenza 300.- CHF IVA esclusa.

Per ordinare:





64900.-

IL VERSATILE SOLLEVATORE TELESCOPICO COMPATTO KRAMER KT144

I dati relativi alle prestazioni del KT144 sono impressionanti nonostante le sue dimensioni ridotte. Il carico utile di sollevamento sulla forca per pallet è di 1450 kg, l'altezza di sollevamento è di 4,5 m. Anche durante la manipolazione di carichi pesanti (ad es. balle di insilato) c'è una riserva sufficiente per lavorare con un ampio sbraccio. L'efficiente macchina convince per la trazione dinamica, l'elevato carico utile, la maneggevolezza imbattibile e il peso operativo ridotto.

Esempio di prezzo ed equipaggiamento:

- Sedile dell'operatore comfort con sospensione pneumatica e rivestimento in similpelle
- Predisposizione radio (antenna, altoparlanti)
- Piantone dello sterzo regolabile in altezza e in inclinazione
- Illuminazione stradale anteriore alogena, LED posteriori
- Portatarga anteriore e posteriore
- Motore Yanmar 45 CV, classe di emissioni 5
- Blocco del differenziale attivabile al 100% su entrambi gli assi
- Modalità di guida Auto ed Eco
- Velocità finale 30 km/h
- Tre diversi tipi di sterzo (trazione integrale, sterzo anteriore, sterzata a granchio)
- Protezione sottoscocca
- Pneumatici larghi 400/50-15 ETO AS
- Piastra di cambio rapido idraulica, Euro 8
- 3° circuito di comando azionato elettricamente, proporzionale, funzione permanente
- Ritorno anteriore senza pressione, telescopico, incl. linea di perdita dell'olio
- Scarico della pressione del 3° circuito di controllo (per l'aggancio semplificato degli apparecchi)
- Presa anteriore per doppia funzione
- Selettore batteria
- Dispositivo di segnale acustico per la retromarcia
- Gancio di manovra
- Preparazione e collaudo

Ulteriori informazioni



Tutti i prezzi in CHF, IVA inclusa | Prezzi promozionali validi fino esaurimento scorte | L'immagine può differire dall'offerta



KT276 – POTENZA IN COMPATTEZZA

Solleverare con dimensioni compatte 2,7 t a oltre 6 m (punto di rotazione attacco rapido) – il sollevatore telescopico Kramer KT276

- **Compattezza:** due altezze della cabina – altezza complessiva più bassa in spazi ristretti (2x2 m) o visibilità panoramica ottimale grazie alla cabina rialzata
- **Sistema di comando moderno:** display LCD da 7", joystick all-in-one ed elemento di comando a manopola per un comando semplice
- **Motore:** economico nei consumi e con coppia elevata, il sistema di post-trattamento dei gas di scarico viene effettuato con DOC e DPF.
- **Trazione:** cambio idrostatico progressivo con fino a 40 km/h di velocità
- **Smart Attach:** il cambio degli accessori idraulici avviene in modo rapido, semplice e sicuro grazie alla piastra di cambio rapido completamente idraulica installata come optional.

Esempio di prezzo ed equipaggiamento

- Cabina rialzata per una visibilità ottimale a 360°
- Vetro cabina a destra e posteriore riscaldabile con sistema automatico di disinserimento
- Aria condizionata
- Sedile dell'operatore comfort con sospensione pneumatica e rivestimento in tessuto
- Sistema radio DAB+ con Bluetooth
- Piantone dello sterzo regolabile in altezza e in inclinazione
- Display da 7" con regolazione della quantità di olio
- Videocamera per retromarcia
- Lampeggiante a LED (arancione)
- Pacchetto luci LED Basic (1000 lumen) – 7 fari di lavoro aggiuntivi
- Velocità di marcia 40 km/h
- Modalità di guida Power, Eco e accessori
- Dispositivo di marcia lenta e acceleratore manuale
- Motore Kohler 75 CV, classe di emissioni 5
- Ventola reversibile con funzione automatica
- Dispositivo di bloccaggio del differenziale al 100% nell'asse anteriore, commutabile
- Tre diversi tipi di sterzo (trazione integrale, sterzo anteriore, sterzata a granchio)
- Pneumatici Mitas 405/70-20 MPT
- Stabilizzatore di carico braccio telescopico (ammortizzatori di vibrazioni) con funzione automatica
- Piastra di cambio rapido idraulica, Euro 8
- Ritorno senza pressione incl. linea di perdita dell'olio
- Scarico della pressione del 3° circuito di controllo (per l'aggancio semplificato degli apparecchi)
- Presa anteriore per doppia funzione
- Predisposizione sistema di lubrificazione centralizzato (condotto di lubrificazione dislocato nel braccio)
- Gancio di traino automatico 38 mm
- Preparazione e ispezione MFK

Ulteriori informazioni



Tutti i prezzi in CHF, IVA inclusa | Prezzi promozionali validi fino esaurimento scorte | L'immagine può differire dall'offerta



KL21.5L: NON PERDERTI LO SCONTO! POTENZA IN COMPATTEZZA

Panoramica dei vantaggi

- Dimensioni compatte, perfette per ambienti di lavoro stretti come vicoli, stalle o magazzini
- Il potente sistema di carico consente lo spostamento semplice e sicuro di carichi pesanti come balle di insilato o mangimi
- Numerosi accessori soddisfano le esigenze di svariati compiti
- e offrono la massima efficienza

Pala gommata KL21.5L

Potenza motore di serie [kW]	18,5
Potenza motore opzionale [kW]	33,3
Capacità benna [m ³]	0,45
Carico di ribaltamento benna [kg]	2120
Carico di ribaltamento forca [kg]*	2000
Peso d'esercizio [kg]	2900-3200

* Carico di ribaltamento in posizione di trasporto: baricentro del carico 500 mm; peso d'esercizio: peso con serbatoio pieno + benna standard +75 kg peso conducente (ISO 6016 + peso varia a seconda dell'equipaggiamento).

Tutti i prezzi in CHF, IVA inclusa | Prezzi promozionali validi fino al 31 maggio 2026 o fino esaurimento scorte | L'immagine può differire dall'offerta



da 60 000.-



da 63 800.-

KL21.5L – PACCHETTI EDITION POTENZA IN COMPATTEZZA

Agri Power

- Cabina comfort
- Yanmar 3TNV86 33,3 kW S5-T4F
- Sistema di cambio rapido Kramer
- 20 km/h
- Colonna dello sterzo regolabile
- Sistema radio con ricezione DAB+
- Sedile dell'operatore con sospensione pneumatica incl. riscaldamento
- Scarico della pressione del 3° circuito di comando
- Stabilizzatore di carico automatico
- Tre diversi tipi di sterzo (trazione integrale, sterzo anteriore, sterzata a granchio)
- Presa frontale a 7 poli

Optional

- Cabina bassa
- 31 x 15,50-15 BKT TR-313 ET-10
- 10,0-16,5 BKT SkidPower ET50
- 315/55R16 Conti MPT81 ET40
- Aria condizionata
- Lampeggiante a LED arancione
- Gancio di carico
- Sistema di cambio rapido Smart Attach
- Sistema di cambio rapido EURO
- 30 km/h
- Illuminazione della targa di immatricolazione con portatarga
- Dispositivo di marcia lenta CSD e acceleratore manuale
- Presa posteriore a 13 poli
- Immobilizzatore chiave di avviamento
- Segnalatore acustico di retromarcia
- Gancio di traino a testa sferica
- Verniciatura speciale
- Proroga della garanzia

Agri Power Plus

- Cabina comfort
- Yanmar 3TNV86 33,3 kW S5-T4F
- Sistema di cambio rapido Kramer
- 30 km/h
- Unità di controllo della posizione del galleggiante
- Colonna dello sterzo regolabile
- Sistema radio con ricezione DAB+
- Sedile del conducente con sospensione pneumatica incl. riscaldamento
- Scarico della pressione del 3° circuito di comando
- Stabilizzatore di carico automatico
- Tre diversi tipi di sterzo (trazione integrale, sterzo anteriore, sterzata a granchio)
- Presa frontale a 7 poli
- Illuminazione Performance 2x anteriore e 2x posteriore
- Illuminazione della targa di immatricolazione con portatarga
- Dispositivo di marcia lenta CSD e acceleratore manuale
- Selettore batteria esterno
- Estintore 2 kg

Optional

- Cabina bassa
- 31 x 15,50-15 BKT TR-313 ET-10
- 10,0-16,5 BKT SkidPower ET50
- 315/55R16 Conti MPT81 ET40
- Aria condizionata
- Lampeggiante a LED arancione
- Gancio di carico
- Sistema di cambio rapido Smart Attach
- Sistema di cambio rapido EURO
- Idraulica di potenza Highflow
- Presa posteriore a 13 poli
- Immobilizzatore chiave di avviamento
- Segnalatore acustico di retromarcia
- Gancio di traino a testa sferica
- Verniciatura speciale
- Proroga della garanzia

Tutti i prezzi in CHF, IVA inclusa | Prezzi promozionali validi fino al 31 maggio 2026 o fino esaurimento scorte | L'immagine può differire dall'offerta



MACCHINE ROBUSTE E POTENTI

3400.-
invece di 4000.-

Sega inclinata con lama widia (azionamento diretto)
La robusta sega per legna con azionamento E-direct



2850.-
invece di 3350.-

Sega inclinata con lama widia (azionamento diretto)
La robusta sega per legna con azionamento E-direct



2850.-
invece di 3350.-

SpaltAxt 6
Il robusto modello base per legname corto



7300.-
invece di 8760.-

HydroCombi 22
Lo spaccalegna verticale professionale per legna da catasta



3200.-
invece di 3790.-

SpaltAxt 8
Il robusto modello base per legname corto



Tutti i prezzi in CHF, IVA inclusa | Prezzi promozionali validi fino esaurimento scorte | L'immagine può differire dall'offerta

COMANDO A DUE MANI ADDIO – ORA BASTA PREMERE UN PULSANTE!



22 900.-
invece di 32 770.-

Ferdinand può essere gestita con una sola mano.

La spaccalegna semiautomatizzata con una forza di spaccatura di 22 tonnellate si chiama

Posch Ferdinand

Ferdinand racchiude il know-how del passato, la tecnologia del futuro e le opportunità di oggi – tutto per rendere il tuo lavoro **più semplice, veloce e intelligente!**

Premendo un pulsante, la macchina spacca automaticamente, così durante il processo di spaccatura hai entrambe le mani libere e puoi dedicare il tempo ad altre attività, come preparare nuovi tronchi di legno con l'argano a radiocomando o impilare il legname spaccato. Ferdinand, impassibile, continua a spaccare. La tua sicurezza è garantita dai numerosi elementi di sicurezza con cui Ferdinand monitora il processo di spaccatura. Con l'innovativo comando a una sola mano di Ferdinand risparmi tempo e spacchi la legna in sicurezza e senza fatica. In alternativa, puoi utilizzare Ferdinand anche con il comando a due mani in dotazione.

Promozione di lancio

- Ferdinand 22, spaccalegna verticale con forza di spaccatura di 22 t, comando a una sola mano con processo di spaccatura automatico tramite un pulsante o comando a due mani, azionamento con presa di forza del trattore e azionamento con motore elettrico da 7,5 kW, interruttore di protezione motore con invertitore di fase e riconoscimento del campo rotante, autospeed, corsa regolabile, griglia sul fondo, superfici di raccolta smorzate, sistema Fixomatic 2.0, Encoder touch, supporto Sappie, griglia luminosa, illuminazione della postazione di lavoro a LED, sospensione a tre punti, argano ad azionamento radio e manuale, forza di trazione 750 kg, fune di 20 m, campo d'impiego fino a 180 gradi
- Piano di appoggio per spaccare legna corta (lunghezza legna 33 cm), due ripiani laterali ribaltabili, due ruote in gomma (diametro 200 mm) e maniglia per il trasporto
- Supporto per motosega
- Pinza prensile con molla di torsione per argano, fino a un diametro del tronco di 65 cm
- Albero cardanico Walterscheid W-Line

Scopri di più



VANTAGGI KUHN



365 GIORNI DI VANTAGGI KUHN

Da noi trovi tutti i prodotti Kuhn a condizioni imbattibili per tutto l'anno.

18% DI SCONTO

Ogni mese. Ogni settimana. Ogni giorno.

VANTAGGI KUHN



MACCHINARI TOP A CONDIZIONI IMBATTIBILI

18%
DI SCONTO

OFFERTA ROBERT AEBI

10 500.-

Prezzo di listino 12 850.-



GF 582

Voltafieni

Peso totale: 690 kg

Larghezza di lavoro: 5,75 m

18%
DI SCONTO

OFFERTA ROBERT AEBI

13 200.-

Prezzo di listino 16 100.-



GMD 3121F-FF

Falciatrice frontale

Peso totale: 635 kg

Larghezza di lavoro: 3,14 m

18%
DI SCONTO

OFFERTA ROBERT AEBI

23 100.-

Prezzo di listino 28 200.-



GA 6632+

Andanatore a doppio rotore

Larghezza di lavoro: 3,55-6,5 m

Larghezza di trasporto: 2,07 m

Prezzi in CHF, IVA inclusa | costi di preparazione esclusi | offerta valida con riserva di adeguamenti di prezzo da parte del fornitore | l'immagine può differire dall'offerta

PROMOZIONE ESCAVATORI

V O L V O

Con vantaggiosi pacchetti opzionali e garanzia di 24 mesi. Approfitta subito di prezzi vantaggiosi con interessanti pacchetti opzionali acquistando il tuo escavatore compatto Volvo ECR18E, EC20E, ECR25D o ECR40.



26 810.-

Escavatore girosagoma Volvo ECR18E

Peso operativo 1740 kg
Circuito idraulico per attacco rapido
Due circuiti idraulici per accessori
Attacco rapido idraulico HUMO5
Tettuccio di protezione

Benna	1515.-
Power tilt	5085.-
Premium	1515.-
Lightblue	955.-
Blue	6000.-

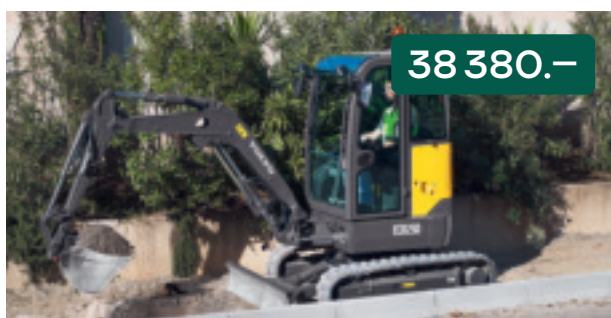


29 730.-

Volvo EC20E

Peso operativo 2080 kg
Circuito idraulico per attacco rapido
Due circuiti idraulici per accessori
Attacco rapido idraulico HUMO5
Tettuccio di protezione

Benna	1625.-
Power tilt	5190.-
Premium	4110.-
Lightblue	1075.-
Blue	6240.-



38 380.-

Escavatore girosagoma Volvo ECR25D

Peso operativo 2630 kg
Circuito idraulico per attacco rapido
Due circuiti idraulici per accessori
Attacco rapido idraulico HUMO5
Cabina riscaldabile (ROPS, TOPS, FOPS)

Benna	3135.-
Power tilt	6705.-
Premium	2380.-
Lightblue	1160.-
Blue	6360.-



50 700.-

Escavatore girosagoma Volvo ECR40

Peso operativo 4190 kg
Circuito idraulico per attacco rapido
Due circuiti idraulici per accessori
Attacco idraulico HUM10
Cabina riscaldabile (ROPS, TOPS, FOPS)

Benna	2055.-
Power tilt	7570.-
Premium	3355.-
Lightblue	1085.-
Blue	6545.-

Tutti i prezzi in CHF, IVA inclusa | Prezzi promozionali validi dal 1° marzo 2026 al 31 luglio 2026 o fino a esaurimento scorte | L'immagine può differire dall'offerta | Franco Regensdorf o centro regionale | I prezzi pacchetto sono validi solo in relazione all'azione e alla macchina | Finanziamento su richiesta, soggetto a verifica della solvibilità | Con riserva di modifiche di prezzo ed errori

OTTIMIZZA LA TUA SUPERFICIE COLTIVABILE

Con il nostro erpice originale da 6 metri!

Segnaletica e illuminazione incluse!

- Pieghevole idraulicamente
- Ruote di supporto con cuscinetti a sfera regolabili in altezza
- Dischi dentati da 7 mm
- Spire delle molle protette
- Superficie di erpicatura mobile grazie alla sospensione a catena
- Blocco del trasporto – tramite valvola di chiusura



PREZZO PER IL CLIENTE

Smontato

5500.-

invece di 6400.-

Montato

5800.-

invece di 6750.-

STOCK, DEMO E OCCASIONI



John Deere 6M 145

Motore 6 cilindri, 6,8 litri, 171 CV con IPM
Cambio AutoPowr, 3 distributori posteriori
elettronici, 540/65R30 / 650/65R42
Nuovo

Su richiesta



John Deere 6195M

Motore 6 cilindri, 6.8 litri, 206 CV con IPM
Cambio CommandQuad Plus
Demo

CHF 160 000 (IVA inclusa)



John Deere 6140M

Motore 4 cilindri, 4,5 litri, 166 CV con IPM
Cambio AutoPowr, 3 distributori posteriori
elettronici, 540/65R24 / 600/65R38
Demo

Su richiesta



John Deere 6M 125

Motore 4 cilindri, 4,5 litri, 150 CV con IPM
Cambio AutoPowr
Caricatore frontale John Deere 603R
Demo

Su richiesta



John Deere 5075E OOS

Motore 3 cilindri, 2,9 litri, 75 CV
Cambio PowrReverser 12/12, 1 distributore
posteriore meccanico, 320/70R24 /
480/70R30, Demo

CHF 49 500 (IVA inclusa)



Kramer KL12.5

Motore Yanmar, 1,3 litri, 25.2 CV
Cambio idrostatico 20 Km/h
Attacco rapido idraulico Euro
Demo

Su richiesta



John Deere 6125R

Motore 4 cilindri, 4,5 litri, 125 CV
Cambio AutoPowr, 3 distributori posteriori
elettronici, 540/65R28 / 650/65R38
Anno 2014, 7'900 ore

CHF 87 500 (IVA inclusa)



John Deere 5075E

Motore 3 cilindri, 2,9 litri, 75 CV, Cambio
PowrReverser 12/12, 2 distributori posteriori
meccanici, Con caricatore frontale Stoll,
320/85R24 / 420/85R30, Anno 2017, 2'400 ore

CHF 33 000 (IVA inclusa)



Valtra N154E

Motore 4 cilindri, 4,9 litri, 157 CV
Cambio Powershift
4 distributori idraulici posteriori a doppio
effetto, Anno 2018, ore 2'020

CHF 109 250 (IVA inclusa)

STOCK, DEMO E OCCASIONI



Deutz-Fahr 6140 TTV

Motore 4 cilindri, 143 CV
Cambio a variazione continua, 4 distributori posteriori elettronici, 540/65R24 / 600/65R34, Anno 2022, 1'050 ore

CHF 94 900 (IVA inclusa)



New Holland T5.90

Motore 4 cilindri, 90 CV, Cambio meccanico, 3 distributori posteriori meccanici, Con caricatore frontale, 440/65R20 / 540/65R30, Anno 2023, 480 ore

CHF 77 900 (IVA inclusa)



Zetor Proxima 100

Motore 4 cilindri, 100 CV
Cambio meccanico, 3 distributori posteriori meccanici, 380/70R24 / 540/65R34
Anno 2015, ore 3'000

CHF 28 990 (IVA inclusa)



John Deere C441R

Assale singolo, gancio K80, 600/55R22.5
Impianto frenante pneumatico
Demo

CHF 139 000 (IVA inclusa)



Kuhn i-Bio

Gancio K80
Impianto frenante pneumatico
Demo, circa 1'200 balle

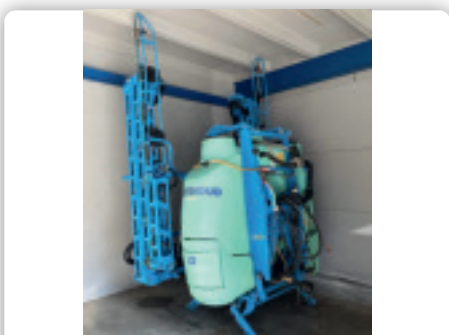
CHF 109 000 (IVA inclusa)



Kuhn i-Bio

Occasione, circa 22'000 balle

CHF 39 900 (IVA inclusa)



Berthoud Elyte 1000 e-tronic

Serbatoio supplementare anteriore
Anno 2015

CHF 32 900 (IVA inclusa)



Düvelsdorf

Pinza rotoballe fasciate
Euro 8
Nuovo

CHF 1 850 (IVA inclusa)



Hatzenbichler

Larghezza di lavoro 6 metri
Nuovo

CHF 5 950 (IVA inclusa)

STOCK, DEMO E OCCASIONI



Zaugg G6-240-32°

Parallelogramma con attacco VSS-B
Nuovo

CHF 9 000 (IVA inclusa)



Votex B60 PTO A

Attacco posteriore, 540 1/min.
Peso 295 kg
Anno 2023

CHF 8 800 (IVA inclusa)



Holder C-Trac 3.42

Con spargisale e lama neve a "V"
Anno 2009

CHF 12 900 (IVA inclusa)



Victor Meili 3500 H40/5

Con spargisale e lama neve
Anno 1994

CHF 12 900 (IVA inclusa)



John Deere X107

Motore monocilindro, 500 cm³, 14,9 CV
Cambio idrostatico
larghezza di taglio 107 cm
Nuovo

CHF 4 500 (IVA inclusa)



Ego Z6

Veicolo 100% elettrico
Con raccogliore erba
Incluso 6 batterie e caricatore
Demo, anno 2022, 100 ore

CHF 8 250 (IVA inclusa)



Raco 3600

Motore Deutz, 2,9 litri, 75 CV
Cambio idrostatico
Guida reversibile, aria condizionata
Noleggio

Su richiesta



Volvo ECR18E

Motore 3 cilindri, 0,9 litri, 16.3 CV
Girosagoma, carro allargabile
Powertilt, 3 benne
Noleggio

Su richiesta



Ammann costipatori, piastre vibranti e rulli compattatori

Diversi modelli

Su richiesta

FACCIAMO SPAZIO

Kramer			
Modello	Ore di esercizio	Sede	Prezzo offerta
Sollevatore telescopico KT144 elettrico	95	Ersigen	106 700.–
Sollevatore telescopico KT144 elettrico	520	Arbedo	104 700.–
Sollevatore telescopico KT356	10	Ersigen	96 700.–
Sollevatore telescopico KT356	530	Henau	104 700.–
Pala gommata KL37.8	10	Wintersingen	79 700.–
Pala gommata KL37.8	190	Ersigen	81 600.–
Pala gommata KL41.8	10	Regensdorf	104 800.–
Pala gommata KL43.8	150	Landquart	92 200.–
Pala gommata telescopica KL35.8T	15	Regensdorf	102 400.–
Pala gommata telescopica KL35.8T	455	Chavornay	99 900.–
Joskin			
Modello		Sede	Prezzo offerta
Botte per liquami Alpina 2 6000S nuova		Regensdorf	19 900.–
Botte per liquami Alpina 2 7100S con distributore a tubi flessibili nuova		Ersigen	41 700.–
Botte per liquami Alpina 2 8000S con distributore a tubi flessibili nuova		Landquart	46 900.–
Botte per liquami Alpina 2 8000S con distributore a tubi flessibili nuova		Eichberg	46 200.–
Posch			
Modello	Stato	Sede	Prezzo offerta
Spaccalegna orizzontale Polly 8 t	Nuovo	Chavornay	5 850.–
Sega circolare ad alte prestazioni SmartCut	Demo	Landquart	18 100.–
Tagliaspaccatrice SpaltFix S-375	Demo	Landquart	37 500.–
Spaccalegna per legna da ardere AutoSplit 250	Nuovo	Chavornay	13 000.–
Confezionamento legna da ardere PackFix	Demo	Landquart	14 600.–
Sistema di affastellamento per fascine	Demo	Landquart	2 800.–
Hatzenbichler			
Modello	Stato	Sede	Prezzo offerta
Sarchiatrice per mais a 4 file, rigida	Demo	Schwarzhäusern	15 800.–
Sarchiatrice per mais a 4 file, ripiegamento meccanico	Demo	Regensdorf	6 900.–
Sarchiatrice per mais a 6 file	Demo	Ersigen	12 500.–
Erpice da prato 3 m	Macchina in magazzino	Landquart	13 000.–
Erpice da prato 3 m	Macchina in magazzino	Ersigen	13 000.–
Erpice originale 12 m, ripiegatura idraulica	Macchina in magazzino	Chavornay	13 000.–
Erpice originale 9 m, ripiegatura idraulica	Macchina in magazzino	Regensdorf	9 000.–
Erpice originale 6 m, ripiegatura idraulica	Macchina in magazzino	Regensdorf	5 500.–

La macchina che cerchi non è nell'elenco?

Sono disponibili altre macchine a condizioni speciali.

Tutti i prezzi in CHF, IVA inclusa | Prezzi promozionali validi fino esaurimento scorte | L'immagine può differire dall'offerta

SEGUICI



robertaebi_landtechnik_ch



Robert Aebi Landtechnik Schweiz



www.robert-aebi.ch/it/arbedo

I NOSTRI MARCHI



JOHN DEERE



KRAMER
on the safe side

JOSKIN

Hatzenbichler
SUSPENDER-TECHNIK



aebi
a brand of aebi schmidt

POSCH

STIHL

GRANIT
QUALITY PARTS



Multihog®

ZAUGG
MASTERS OF SNOW



GOUPIL

Club Car®

V O L V O

AMMANN

Robert Aebi Landtechnik SA
Via Cerinasca 6
CH-6517 Arbedo

Tel. +41 91 820 11 20
arbedo@robert-aebi.com

Picchetto +41 79 934 98 67

Orari di apertura:
LU-GIO 07.30-12.00 | 13.00-17.00
VE 07.30-12.00 | 13.30-17.00

marzo-ottobre 07.00-23.00
novembre-febbraio 24 h