

Frühling 2026

REGIONAL

Service und Dienstleistungen von der Robert Aebi Landtechnik

In deiner Nähe
Regionalzentrum
Landquart +41 81 300 05 80
Domat/Ems +41 81 633 12 44



18 POWERGARD
5 Jahre Garantie

37 VERKAUF
Lager-, Demo- & Occasionsmaschinen

43 EINLADUNG
Frühlingsausstellung 30./31. Mai 2026 in Landquart



Robert Aebi

HERZLICH WILLKOMMEN



«Bei uns bist du stets willkommen, sei es im normalen Alltag oder speziell zu unserer alljährlichen Ausstellung im Mai in Landquart!»

Geschätzte Kundinnen und Kunden

Auch in diesem Jahr werden wir wieder die traditionelle Frühlingsausstellung in Kombination mit dem Landi-Fest durchführen – am 30./31. Mai 2026 ist es wieder so weit!

Es freut uns schon jetzt, euch an diesem Wochenende bei uns zu begrüßen. Spannende Maschinen von klein bis gross werden zu bestaunen sein. Interessante und zukunftsweisende Neuheiten wird es zu sehen geben und auch die kleinen Gäste werden ihren Spass bei uns finden.



Leiter Regionalzentrum
Pirmin Good
Telefon +41 79 599 86 05
p.good@robert-aebi.coms

Auch abseits unserer Ausstellung stehen wir euch mit unserem erfahrenen Personal stets zur Seite. Stolz können wir auf unsere langjährigen Mitarbeiter zählen.

Diese ständige Weiterentwicklung ist aber nur dank treuer Kunden möglich, wofür wir uns sehr bedanken möchten!

Wir bieten euch wie gewohnt eine top Beratung an, sei es im Verkauf oder in der Werkstatt. Stets euer kompetentester Ansprechpartner zu sein, liegt uns sehr am Herzen.

Euch als Kunde dank unseren Produkten und unseren Dienstleistungen erfolgreicher zu machen, hat bei uns oberste Priorität. Dafür geben wir täglich unser Bestes und sind für die Zukunft gerüstet. Ganz nach dem Motto: «Wir sind da, wo ihr seid. Tag für Tag.»

Besucht uns in Landquart oder in Domat/Ems, wir freuen uns auf euch!

UNSER ANGEBOT

Landtechnik



Beratung
Verkauf
Service
Unterhalt
Miete

Digitale Technologien



Beratung
Verkauf
Support
Schulung

Forsttechnik



Beratung
Verkauf
Service
Unterhalt

Kommunaltechnik



Beratung
Verkauf
Service
Unterhalt

Rasen- und Grundstücks- pflfegetechnik



Beratung
Verkauf
Service
Unterhalt

Gartentechnik



Beratung
Verkauf
Service
Unterhalt
Miete

Shop



Produkte für Garten- und Grundstückspflege
Zubehör, Werkstatt- und Wartungsmittel
John Deere Collection mit Bekleidung,
Spielwaren und Fanartikeln

Hydraulikschlauch- Service



Beratung
Verkauf
Service
Unterhalt

Gelenkwellen-Service



Beratung
Verkauf
Service
Unterhalt

Metall- und Sonder- konstruktionen



Beratung
Verkauf
Service
Unterhalt

Mobiler Service



Service
Unterhalt

TEAM

PATRICK HOBI – VOM SERVICETECHNIKER ZUM WERKSTATTLEITER

In meiner bisherigen Position als Servicetechniker konnte ich umfangreiche Erfahrungen in unserem grossen und breiten Landtechnikbereich sammeln. Bei den Arbeiten auf dem Feld konnte ich mich in vielen Hinsichten beweisen. Dabei durfte ich mein Wissen stets erweitern und konnte so unterstützen, effizient zu organisieren und schnelle Lösungen für unerwartete Herausforderungen zu finden.

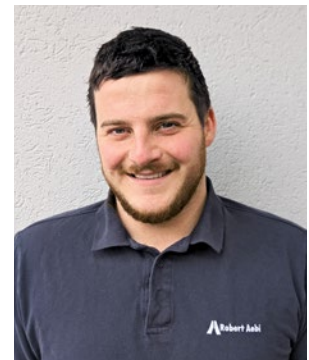
Diese Erfahrungen konnte ich hervorragend nutzen, um mich im Unternehmen gut einzubringen.

Die letzten Jahre konnte ich bereits als stellvertretender Werkstatlleiter einen Einblick in diese Stelle erhalten und eigene Erfahrungen sammeln. Die Funktion als Werkstatlleiter hat mich besonders beeindruckt, weshalb ich mich mit Freude entschlossen habe, die Herausforderung anzunehmen und die Nachfolge von Ronny Jennewein anzutreten.

Seit dem 1. Januar 2026 bin ich in Landquart euer Ansprechpartner für alle Werkstattanliegen rund um Reparaturen, Service und Unterhalt etc. Ich bin davon überzeugt, dass das Engagement unseres Teams dafür

sorgt, dass eure Maschinen bei uns stets in den besten Händen sind.

Ich freue mich zusammen mit meinem Team auf eine tolle Zusammenarbeit und bin voller Vorfreude, meine Erfahrungen in diesem Bereich stets zu erweitern, und blicke so voller Zuversicht in die Zukunft.



Patrick Hobi
Tel. +41 81 300 05 82
p.hobi@robert-aebi.com



MASCHINENPANNEN IM BEREICH VON ÖFFENTLICHEN STRASSEN



Wir alle hoffen, dass es nie passiert, es kann aber vorkommen. Kein Mensch und auch keine Maschine ist vollkommen, es kann Pannen geben. Passiert dies auf einer öffentlichen Strasse, ist es neben der Sache als solches zusätzlich besonders ungünstig, da andere Verkehrsteilnehmer davon behindert und die Bergung oder die Reparatur durch den Umstand erschwert werden. Diese Entpannungseinsätze haben ein grosses Gefahrenpotenzial und erfordern besondere Aufmerksamkeit in Sachen Selbstschutz und Schutz der anderen Verkehrsteilnehmer.

Die Situation beim Beheben einer Panne oder beim Ausführen einer Reparatur auf öffentlichen Strassen ist im Gesetz im Grundsatz **über die** Verordnung über die Unfallverhütung (VUV) geregelt. Diese beschreibt Schutzmassnahmen wie Schutzeinrichtungen und nimmt besonders Arbeitgeber (Artikel 3) in die Pflicht, diese Vorschriften umzusetzen. In Artikel 5 ist die persönliche Schutzausrüstung der Mitarbeiter beschrieben. Das Tragen von Schutzkleidung (Klasse 2 oder 3) ist mitunter abhängig von der höchstzulässigen Geschwindigkeit des Strassenabschnittes, an welchem die Arbeiten stattfinden.

Auf der Website der SUVA steht ein entsprechendes Factsheet Nr. 33076.d/f/i (Warnkleider für das Arbeiten im Bereich von öffentlichen Strassen) zum Download bereit, **über** welches sich rasch ein Überblick verschaffen lässt, welche Kleidung in welcher Situation der Sicherheit dienlich ist.

Die Sicherheit aller Beteiligten ist das oberste Gebot. Der Beizug der Polizei ist vorgeschrieben, wenn Personen bei einem Unfall verletzt worden sind.

Wenn aber aufgrund der Verkehrssituation (schmale Strassen, Kurvenbereich, Sichtverhältnisse usw.) ein sicheres Arbeiten an einem Pannenfahrzeug nicht möglich ist, kann die Polizei immer gerufen werden. Eine temporäre Signalisation/Sperrung des Strassenabschnittes wird bei Bedarf durch die Polizei angeordnet oder erstellt. Für einen solchen polizeilichen Einsatz können Kosten entstehen.

Es gilt nach Strassenverkehrsgesetz:

SVG Art. 4

1 Verkehrshindernisse dürfen nicht ohne zwingende Gründe geschaffen werden; sie sind ausreichend kenntlich zu machen und möglichst bald zu beseitigen.

VRV Art. 23

2 Das Pannensignal ist am Fahrbahnrand aufzustellen, sobald ein Fahrzeug aus zwingenden Gründen vorschriftswidrig (Panne) auf der Fahrbahn abgestellt wird. Es muss mindestens 50 m, auf Strassen mit schnellem Verkehr mindestens 100 m hinter dem Fahrzeug aufgestellt werden.

Beim Abschleppen eines Fahrzeuges ist zu beachten:

VRV Art. 23

6 Das Pannensignal ist auch an der Rückseite abgeschleppter Fahrzeuge anzubringen.

Die drei Klassen von Warnkleidern: Eignung und Ausführungsformen

Klasse	Eignung	Ausführung
1	nicht geeignet für öffentliche Strassen	
2	geeignet bei Geschwindigkeiten bis 60 km/h	mindestens ein zertifiziertes Kleidungsstück der Klasse 2 gemäss SN EN 20471 (z. B. Weste, Jacke, T-Shirt oder Hose)
	für kurzzeitige Aufenthalte (maximal eine Stunde, z. B. für Baustellenkontrolle oder Begehung) bei Geschwindigkeiten über 60 km/h	mindestens ein zertifiziertes Kleidungsstück der Klasse 2 gemäss SN EN 20471; Dieses muss den Torso bedecken (z. B. Weste, Jacke oder T-Shirt)
3	erforderlich bei Geschwindigkeiten über 60 km/h	ein zertifiziertes Kleidungsstück der Klasse 3 gemäss SN EN 20471 (z. B. Overall mit langen Hosenbeinen)
	geeignet bei eingeschränkten Sichtverhältnissen (z. B. bei Nacht, Nebel oder im Tunnel)	oder: Kombination von zwei Kleidungsstücken (Ober- und Unterteil). Diese müssen entweder beide der Klasse 2 entsprechen oder zusammen (gemeinsam zertifiziert) Klasse 3 erfüllen.

WEBSHOP

Robert Aebi

NEUER WEBSHOP – JETZT ENTDECKEN!



25% RABATT

Privat-kunden **SCAN ME** Geschäfts-kunden




robert-aebi-webshop.ch

shop.robert-aebi.com/de_CH



Spraydosen jetzt im Webshop bestellen!

Leiter ET & Shop &TVB After Sales:
Pascal Dort
p.dort@robert-aebi.com
+41 81 300 05 88 | +41 79 595 31 52



Alle Preise in CHF, inkl. MwSt. | Aktionspreise gültig solange Vorrat | Abbildung kann vom Angebot abweichen



AKKU-LAGER- UND -LADESCHRANK

Schon ein einzelner, offen herumliegender Lithium-Akku eines akkubetriebenen Geräts kann einen Brand auslösen. Auf Basis der Gefährdungsbeurteilung kann dieser doppelwandige Stahlschrank als Schutzmassnahme für neuwertige Lithium-Akkus, z. B. von Powertools oder Gartengeräten, eingesetzt werden.

Es stehen drei Schrankgrössen zur Auswahl:

- stabiler, doppelwandiger Stahlschrank mit wärmeisolierender Wirkung
- abschliessbare Tür mit 3-Punkt-Verriegelung
- bei Bedarf mittels Vorhängeschloss abschliessbar (Profilhalbzylinder schliessenanlagenfähig)
- kaltrauchdichtes Gehäuse durch zusätzliche Türdichtungen
- Entlüftungsöffnung zum bestimmungsgemässen Anschluss an ein Abluftrohr ins Freie
- unterfahrbar (8–9 cm) zum Positionieren und Evakuieren im Havariefall
- standardmässig mit Rauchmelder zur akustischen Alarmierung
- Pulverbeschichtung Korpus lichtgrau (RAL 7035) und Tür hellrotorange (RAL2008)
- inklusive Warnaufkleber und Sicherheitshinweisen



Bezeichnung	Lager- ebenen	Aussenmasse cm (b × t × h)	Innenmasse cm (b × t × h)	Gewicht ca. kg	Best.- Nr.	Preis	Neu Promopreis
Akku-Flammschutzschrank FMplus US	2	43 × 43 × 56	35 × 35 × 46	27	11651	1 013.80	910.–
Akku-Flammschutzschrank FMplus US mit Ladeeinheit	2	43 × 43 × 56	35 × 35 × 46	30	11877	2 214.30	1 990.–
Akku-Flammschutzschrank FMplus S	3	59 × 46 × 89	51 × 38 × 79	47	11652	1 440.40	1 295.–
Akku-Flammschutzschrank FMplus L	4	60 × 46 × 165	52 × 38 × 154	83	11653	1 913.00	1 720.–

Alle Preise in CHF, inkl. MwSt. | Aktionspreise gültig bis 31. Mai 2026 oder solange Vorrat |
Abbildung kann vom Angebot abweichen

Sichere Lagerung von Lithium-Akkus – wichtig für den Brandschutz



Akkuwerkzeuge sind aus einer Werkstatt nicht mehr wegzudenken. Sie sind leiser, sauberer und wartungsärmer als benzinbetriebene Maschinen. Die leistungsstarken Lithium-Ionen-Akkus dahinter sind robust und langlebig. Damit diese Vorteile langfristig sicher genutzt werden können, ist eine fachgerechte Lagerung unerlässlich.

So werden Akkus sicher gelagert:

- **Klare Trennung der Akkus:** Neue, gebrauchte und beschädigte Akkus sollten getrennt aufbewahrt werden, um Risiken zu minimieren und den Überblick zu behalten.
- **Sicherheitsschränke:** Spezielle Akku-Lager- oder -Ladeschränke bieten geprüften Brandschutz und sind ideal für Werkstätten und Materiallager. Vor allem wenn der vorgeschriebene Brandschutzabstand nicht eingehalten werden kann.
- **Temperatur und Umgebung beachten:** Akkus mögen es trocken, gut belüftet und weder zu heiss noch zu kalt. Ein konstanter, moderater Temperaturbereich verlängert die Lebensdauer.
- **Ladezustand im Blick:** Für längere Lagerzeiten empfiehlt sich ein mittlerer Ladezustand, z. B. für Akkus, die über den Winter oder zwischen Projekten ruhen.
- **Regelmässige Sichtkontrolle:** Verformungen, ungewöhnliche Wärme- oder Geruchsbildung sind Warnsignale. Eine kurze Routineprüfung spart im Ernstfall viel Ärger.
- **Dokumentation der Bestände:** Besonders bei grösseren Mengen an Akkus lohnt sich eine Übersicht über den Energiegehalt der Akkus. Das erleichtert Planung und Einhaltung von Sicherheitsgrenzen.
- **Brandschutzkonzept integrieren:** Eine Abstimmung mit Feuerwehr und Versicherung sorgt für klare Abläufe und zusätzliche Sicherheit im Betrieb.



<https://www.akkusicherheit.de>

Für alle Ladevarianten

- Wärmeabfuhr beim Laden durch Ventilator
- Unterbrechung des Ladestroms bei Öffnen der Türen (Türkontaktschalter)
- Ladestop im Stör- oder Havariefall
- Verschluss der Zu- und Abluftöffnung durch Thermoelemente Akku-Ladeschrank 8/5
- Stromversorgung durch 9-fach-Steckdosenleiste (2500W, 13 A) Akku-Ladeschrank 8/10
- Ladevarianten mit 2 waagrecht angeordneten 6-fach-Steckdosenleisten zur Stromversorgung
- 230V-Ausführung mit 1-phasiger Stromversorgung (2500 W, 13 A)
- 400V-Ausführung mit 3-phasiger Stromversorgung (2×2500 W/2×13 A)
- Änderung zu Ladeschrank Basic: strombetriebener Rauchmelder
- Zusätzlich zu Ladeschrank Basic: Stromlosschaltung auch bei Rauchdetektion, akustischer Warnton, potenzialfreier Ausgang
- An Schrankaussenseite für Anschluss an firmeninterne Gebäudeleittechnik, 12-V-Anschlussmöglichkeit von z.B. Zubehör Kombialarmgeber (optisch und akustisch)



Bezeichnung	Typ	Aussenmasse cm (b × t × h)	Innenmasse cm (b × t × h)	Gewicht ca. kg	Best.- Nr.	Preis	Neu Promopreis
Akku-Ladeschrank Premium	8/5 mit Füßen* 1-phasig	89 × 66 × 62	73 × 53 × 45	85	11895	4 098.60	3 688.–
Akku-Ladeschrank Premium	8/10 mit Füßen* 3-phasig	95 × 66 × 111	73 × 53 × 88	136	11902	5 095.20	4 585.–

Alle Preise in CHF, inkl. MwSt. | Aktionspreise gültig bis 31. Mai 2026 oder solange Vorrat |
Abbildung kann vom Angebot abweichen



HOCHWERTIGE MASCHINEN BENÖTIGEN HOCHWERTIGEN SCHUTZ

Wie bei unseren Maschinen kommt auch bei unseren Schmiermitteln nichts als die beste Qualität in Frage. Aus diesem Grund bauen wir Hauptbauteile wie Motoren selbst. Und daher wissen wir auch genau, welche Schmiermittel am besten für sie geeignet sind. Wenn du dich an die von unseren Experten empfohlenen Öle hältst, werden es deine Maschinen dir mit zuverlässiger Spitzenleistung auf Jahre hinaus danken.

**BIS ZU
40% RABATT**



John Deere Hy-Gard

1x 5 Liter: **49.-** (statt 56.40)

3x 5 Liter: **119.-** (statt 148.-)

20 Liter: **149.-** (statt 181.-)



John Deere Plus-50 II 15W-40

1x 5 Liter: **49.-** (statt 59.80)

3x 5 Liter: **129.-** (statt 154.40)

20 Liter: **149.-** (statt 187.10)



John Deere Cool-Gard II

1x 5 Liter: **49.-** (statt 59.80)

3x 5 Liter: **129.-** (statt 154.40)

20 Liter: **149.-** (statt 187.10)



John Deere Hydrau-Gard 46 Plus

20 Liter: **178.-** (statt 206.50)

John Deere Bio Hydrau-Gard 46

20 Liter: **250.-** (statt 299.40)



John Deere

Grease-Gard Premium Plus

(1 Karton = 12x 0,4 kg)

99.- (statt 121.30)

Alle Preise in CHF, inkl. MwSt. | Aktionspreise gültig bis 31. Mai 2026 oder solange Vorrat | Abbildung kann vom Angebot abweichen



WARUM QUALITÄTSFILTER VON JOHN DEERE IHR GELD WERT SIND

In Zeiten steigender Kosten ist es verständlich, dass nach Einsparpotenzialen gesucht wird. Besonders bei Wartungsteilen wie Filtern scheint der Griff zu günstigeren Alternativen verlockend. Doch genau hier entscheidet sich, ob eine Maschine zuverlässig läuft oder ob teure Reparaturen drohen.

Qualität, die sich bezahlt macht.

John Deere entwickelt nicht nur Maschinen und Motoren, sondern auch die entsprechenden Filter. Das bedeutet: Jedes Filterelement ist exakt auf die Anforderungen abgestimmt. Die Filter sind so konstruiert, dass sie selbst unter extremen Bedingungen zuverlässig arbeiten. Egal ob Hitze, Vibrationen, Feuchtigkeit oder hohe Druckbelastungen.

Ein Beispiel: Die Spezifikationen alternativer Filter entsprechen nicht immer denen des Originals und können durch eine geringere Oberfläche an Filtermedium, eine geringere oder ungleichmäßige Anzahl an Falten nicht dieselbe Filterleistung bieten wie ein Originalfilter. Dadurch ist die Filterkapazität frühzeitiger erreicht und der Filter muss gewechselt werden. Somit verkürzt sich der Wartungsintervall und der Filter muss öfters gewechselt werden. Wird der Filter nicht rechtzeitig gewechselt, kommt es zu höherem Verschleiß und langfristig kann es zu einem Komponentenausfall kommen.

John Deere Original



**66,81 cm²
86 Falten**

Alternativprodukt 1



**60,37 cm²
63 Falten**

Alternativprodukt 2



**61,21 cm²
86 Falten**

Warum Originalfilter die wirtschaftlichere Wahl sind
Alternative Filter werden zum Teil zu einem niedrigeren Preis angeboten, sie entsprechen aber nicht den Spezifikationen eines Originalfilters.

Originalfilter

- sind genau auf die Anwendung abgestimmt,
- schützen Motor, Hydraulik und Kraftstoffsystem über das gesamte Wartungsintervall,
- haben einen hohen Qualitätsstandard,
- halten die Maschine leistungsfähig und effizient.

Fazit: Wer billig kauft, zahlt doppelt – wer John Deere kauft, fährt sicher.

Ein Filter ist kein einfaches Ersatzteil. Er ist ein Schutzschild für die wertvollsten Komponenten Ihrer Maschine.



Silikonbackform
Spülmaschinenfest,
lebensmittelecht
-40° bis +230°
Masse: 25 x 20 x 5 cm.
Art.-Nr.: MCV201501001
19.-



NEU

Seifenblasenflasche
147 ml Seifenblasenlösung
und Traktor-Griff.
Art.-Nr.: MCELX3209770
6.-



Bauernhofdecke
Kuschel- oder Picknickdecke.
Material: 100% Polyester.
Art.-Nr.: MCWCA0539121
56.-



NEU

**Gelb-grüner
Keramikbecher**
Spülmaschinenfeste
Keramikasse, Füllmenge:
330 ml.
Art.-Nr.: MCN000043405
15.-



Sandkastenset
Perfekt geeignet zum Bauen
von Sand- und Schneeburgen.
Ab 18 Monaten.
Art.-Nr.: MCEL47339000
15.-

NEU

Ledergürtel
Gürtel aus Echtleder.
Messingschliesse mit histo-
rischem Relieflogo. Material:
100% Leder.
Art.-Nr.: MCL110301301-
MCL110301305
55.-



Hund Clip&Go
Verschiedene Texturen
und knisternde Geräusche.
Art.-Nr.: MCELL2741800
29.-



John Deere Traktor 9620RX
Ideal für drinnen und draussen.
Aus robustem Kunststoff.
Viele Details und Funktionen
Massstab 1:16.
Art.-Nr.: MCB009817000
109.-



Pink Cap mit NetZRücken
Cap mit NetZRücken in Pink
mit besticktem Logo. Material:
vorne 100% Baumwolle, hinten
100% Polyester.
Art.-Nr.: MC23080418CH
25.-



**John Deere Rolly
Tanker**
2 Achsen, Pumpe
und Spritze.
Wasserhahn
mit Wasserglocke.
Art.-Nr.:
MCR122752000
105.-

Privat-
kunden Geschäfts-
kunden

SCAN
ME

robert-aebi-webshop.ch shop.robert-aebi.com/de_CH



John Deere Kapuzensweatshirt
Navyfarbenes Kapuzen-
sweatshirt mit Vintage-Logo
«Parts & Service», S-XXXL.
Art.-Nr.: MC130263NV03-
MC130263NV08
55.-



8-teiliger 3/4"-Sechskant-Kraft-Steckschlüsselsatz.
Art.-Nr.: MCKTA6401M
199.-

	PART NUMBER	CONTENTS
	3/4" MCKTD161M	19, 22, 24, 27, 29, 30, 32
	3/4" MCKTD5671P	114 mm



114-teiliger Werkzeugkasten komplett.
Art.-Nr.: MCKTA908001M
999.-



Ringmaul-Schlüsselset mit Gelenkkopf, 12 Stk.
Art.-Nr.: MCKTA12001M
299.-

Latzhose
Brust-, Seiten- und Gesässtaschen mit Patten. Tasche am Bein. Verstellung an der Taille. 97% Baumwolle, 3% Elasthan. Größen: S-XXXL.
Art.-Nr.: MCS125310083-
MCS125310088
99.-



Ölfilter
Spannschlüssel
Nylonband 830 mm, Ø 60 ~180 mm. Für Filter und alle Rohrmodelle geeignet
Art.-Nr.: MCKTG51370
49.-

NETTO-ANGEBOT



212-teiliger Werkzeugwagen
Schubladen auf Schienen, 2 Lenkrollen mit Kugellagerbremse
Mit Verriegelung, Tragfähigkeit 360 kg, Schubladen: 25 kg.
Art.-Nr.: MCKTA908001M
2200.-

Splinttreibersatz
Art.-Nr.: MCKTA1001P
39.-



PART NUMBER	CONTENTS
MCKTRI10405	ø 4 x 120
MCKTRI21706	ø 17 x 150
MCKTRI30405	ø 4 x 120
MCKTRI40406	ø 4 x 150
MCKTRI50505	ø 2.6 x 132



SPITZENTECHNOLOGIE. SEIT 1926.

Innovativ, kraftvoll, durchdacht, allen Aufgaben gewachsen sowie einfach und sicher in der Anwendung – die Anforderungen an Produkte von STIHL sind hoch. Seit 100 Jahren steht das Unternehmen für den Anspruch, Spitzentechnologie und Qualität für die Arbeit in und mit der Natur zu entwickeln.

Die Meilensteinprodukte verdeutlichen, dass STIHL seit 1926 mit seinen Innovationen immer wieder neue Maßstäbe in der gesamten Branche setzt. Die Innovationskraft zeigt sich nicht nur in mehreren tausend Patenten und Patentanmeldungen, sondern auch in der hohen Zufriedenheit der Kundinnen und Kunden. Dies ist die eigentliche Messlatte.



Gleich nach der Firmengründung entwickelt Andreas Stihl seine erste **Ablängkettensäge** mit Elektromotor. Aufgrund ihres Gewichts musste sie noch zu zweit bedient werden.

Mit der Markteinführung der Benzin-Motorsäge **Contra** beginnt für STIHL ein neues Zeitalter. Als erste getriebelose Motorsäge revolutioniert sie die Waldarbeit und verschafft dem Unternehmen den weltweiten Durchbruch. Mit 12 kg und 6 PS ist sie leichter und effizienter als alle anderen Produkte auf dem Markt.

STIHL konzipierte den Motor der **STIHL 08** als universelle Motoreinheit mit einer Leistung von circa 3,0 PS. Somit wurde der Motor nicht nur in der handlichen und äusserst robusten Motorsäge für die Forst- und Landwirtschaft verbaut, sondern diente ab 1965 ebenfalls als Antriebsbasis eines Freischneiders, eines Trennschleifers und eines Erdbohrgeräts.

STIHL Motorsägen sind nicht nur robust, sondern auch vorbildlich in Sachen Sicherheit: Durch die **Kettenbremse Quickstop** kommt die Sägekette im Bruchteil einer Sekunde zum Stillstand.

1926

1959

1963

1972



Jubiläumsangebote

1800.-

statt 2140.-
Du sparst 340.-



MS 500 i // Innovation durch elektronisch gesteuerte Einspritzung

Mit Sonderschwert 100 Jahre und Ersatzschwert 50 cm
Art.-Nr.: STI-1147-200-0000

750.-

statt 1210.-
Du sparst 460.-



MS 261 C-M // Sehr robuste 3,0-kW-Benzinmotorsäge mit STIHL M-Tronic

Art.-Nr.: STI-1141-200-0647

800.-

statt 1190.-
Du sparst 390.-



BR 800 C-E // Stärkstes Blasergerät von STIHL

Art.-Nr.: STI-4283-011-1606

Auf alle weiteren Geräte von STIHL profitierst du bei uns von **10% Jubiläumsrabatt**



Mit den Akku-Heckenscheren **HSA 65** und **HSA 85** legt STIHL 2009 den Grundstein für sein **Akku-Programm**. Ein Jahr später folgt die erste Akku-Motorsäge.

Die **MSA 300** ist mit 3 kW (4,1 PS) die bei Markteinführung stärkste Akku-Motorsäge auf dem Markt. Ihr enormes Leistungsangebot eröffnet eine neue Dimension bei Sägearbeiten in lärm-sensiblen Bereichen. Für den Betrieb der STIHL MSA 300 wurde eigens der neue Akku-Pack STIHL AP 500 S entwickelt.

Zum 100-jährigen Jubiläum bringt STIHL eine exklusive Sammler-Edition der **MS 500 i** als «**Centennial Edition**» raus. Die MS 500 i ist die weltweit erste Motorsäge mit elektronisch gesteuerter Einspritzung.

2009

2020

2026

Alle Preise in CHF, inkl. MwSt. | Aktionspreise gültig bis 31. Mai 2026 oder solange Vorrat | Abbildung kann vom Angebot abweichen

ab
174.-



Polartecjacke

Die Polartecjacke gewährleistet maximale Atmungsaktivität und eignet sich ideal als Ergänzung zur Funktionsbekleidung bei niedrigen Temperaturen oder um den Körper nach dem Sport vor dem Auskühlen zu schützen. In Grün oder Schwarz erhältlich.

ab
236.50



Protos® Forest F39

Der Protos® Integral Forest ist einzigartig in der Forstwirtschaft. Die integrale Lösung macht ihn zum perfekten Begleiter für jeden Profi wie auch für den privaten Anwender. Alle Bestandteile wurden innerhalb der Helmschale integriert, wodurch man nicht mehr an Ästen, Gestrüpp oder anderen Hindernissen hängen bleiben kann. Die tiefgreifende Nackenschale schützt den Hinterkopf vor Schlägen und bei Stürzen.

ab
310.-



Bernina Safety S3

Der Bernina Safety ist ein leichter Arbeitsschuh mit Stahlkappe und S3-Norm. Patentiertes KlimaAIR® Gewebe in Verbindung mit der PUTEK® Schaftpolsterung garantiert maximale Be- und Entlüftung, während der weiche Schafttrand und der eintragsfreie Abschluss den Komfort erhöhen.

ab
214.50



BOA® Bau S3

Der hohe Schaft des BOA® Bau S3 schützt den Knöchel und unterstützt das Fussgelenk. Durchgehendes Obermaterial aus Leder bietet Schutz vor heißen Spänen und Schweisser-Perlen. Die BOA® Verschlüsse widerstehen Beton, Regen, Eis und eisigen Temperaturen. Entlüftungsgewebe sorgt für bestes Feuchtigkeitsmanagement und angenehmen Tragekomfort. Maximaler Halt im Gelände wird durch die Bergprofilsohle garantiert.

ab
225.-



Gladiator® Keprotect Schnittschutzhose

Praxistaugliche Schnittschutzhose mit gewohnter Pfanner-Qualität in einem attraktiven Preissegment.

ab
243.50



Gladiator® Outdoorhose

Die Gladiator überzeugt mit dem reissfesten Oberstoff und macht die Hose ideal für extreme Ansprüche. Wasser- und schmutzabweisendes Obermaterial.



ENTDECKE UNSER VIELFÄLTIGES PRODUKTSORTIMENT:

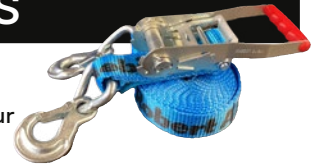
990.-



Steely
Transportanhänger
Gesamtgewicht: 750 kg
Nutzlast: 630 kg

GRATIS

Spannset
beim Kauf
eines Humbaур
Anhängers



4900.-



HUK 272715
Tandem-Rückwärtskipper
Gesamtgewicht: 2700 kg
Nutzlast: 2160 kg

9400.-



HTK 3500.31
Dreiseitenkipper
Gesamtgewicht: 3500 kg
Nutzlast: 2550 kg

12 500.-



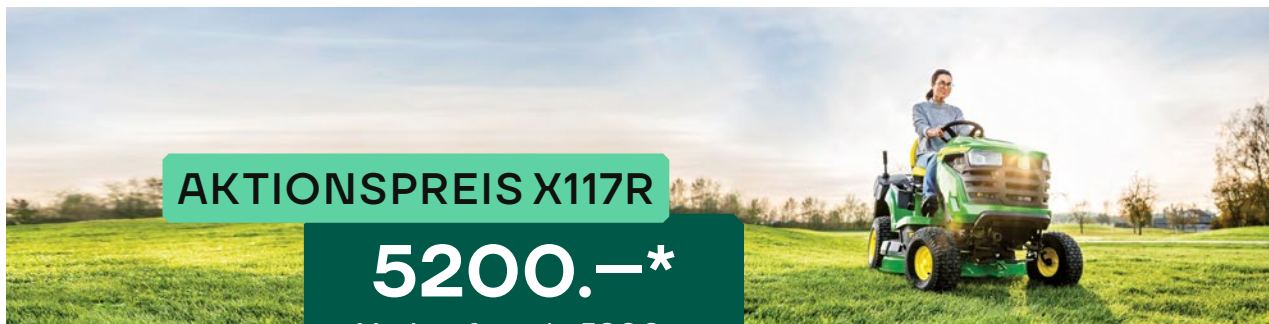
HTV 243016 Swiss Edition
Viehanhänger
Gesamtgewicht: 2600 kg
Nutzlast: ca. 1862 kg
Bereifung: 14 Zoll

Weitere Modelle:



**Komm vorbei und lass
dich beraten!**

**Alle Angebote inkl. MFK
und Bereitstellung.**



JOHN DEERE RASENTRAKTOREN – MEHR ALS «NUR» MÄHEN

Die John Deere Aufsitzrasenmäher sind die idealen Partner für vielseitige Arbeiten. Unabhängig ob es sich um die klassischen Arbeiten wie Rasenmähen oder Gartenpflege handelt, mit John Deere ist ein Einsatz über 365 Tage im Jahr möglich. Ausgestattet mit einem Schneeschild, wird auch die Hofeinfahrt von Schnee und Eis geräumt. Mit der passenden Kehrmaschine wird der Weg gereinigt und durch die Nutzung eines Anhängers lassen sich Gegenstände mühelos transportieren. Das spart alles nicht nur jede Menge Zeit, sondern macht zugleich auch noch richtig Spaß!



Die Produktserie X100 wurde ab dem Modeljahr 2026 überarbeitet. Durch ein frisches Facelift und mit modernen LED-Lichtern sehen sie nicht nur stylisch aus, sondern bieten auch beste Sicht bei jedem Wetter. Gewohnte John Deere Produktmerkmale wurden natürlich

beibehalten: Das ergonomische Bedienfeld sorgt mit farblich gekennzeichneten Bedienelementen für eine einfache Steuerung, während der verstellbare Sitz ein sanftes Fahrgefühl gewährleistet. Unsere kleinen wie grossen Rasentraktoren kombinieren Stärke und Zuverlässigkeit mit hohem Bedien- und Fahrkomfort für den einfachen und zugleich auch effizienten Einsatz auf deinem Areal.



Starte jetzt die Saison mit einem neuen X117R und diesem Frühlingsangebot:

Unser Aufsitzrasenmäher X117R mit Sammel-/Auswurfssystem am Heck ist mit einem Einzylindermotor, einem Hydrostatikgetriebe mit bedienerfreundlicher Fusspedalsteuerung und einem 92-cm-Mähwerk ausgestattet. Der 300-Liter-Grasfangbehälter lässt sich schnell abnehmen und durch einen gegen Aufpreis erhältlichen Deflektor oder Mulcheinsatz austauschen, wenn das Material nicht eingesammelt werden soll.



* Inkl. Bereitstellung.

Alle Preise in CHF, inkl. MwSt. | Aktionspreise gültig bis 31. Juli 2026 oder solange Vorrat | Abbildung kann vom Angebot abweichen

MIETMASCHINEN

MIETGERÄTE BEI ROBERT AEBI LANDTECHNIK

**Balkenmäher
92 cm**

½ Tag 70.—
1 Tag 100.—



Holzspalter 6T
pro Betriebsstd. 15.—



Vertikutierer

½ Tag 50.—
1 Tag 90.—



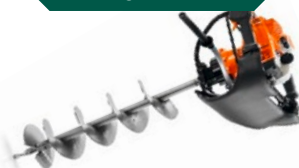
Motorhacke

½ Tag 40.—
1 Tag 70.—



Erdbohrer

½ Tag 30.—
1 Tag 50.—



Motorsägen

½ Tag 30.—
1 Tag 50.—



Freischneider

½ Tag 30.—
1 Tag 50.—



Hochentaster

½ Tag 30.—
1 Tag 50.—



Heckenschere

½ Tag 30.—
1 Tag 50.—



Trennschleifer

1 Tag 30.—



Blasgeräte

½ Tag 30.—
1 Tag 50.—



Alle Preise in CHF, inkl. MwSt. | solange Vorrat | Abbildung kann vom Angebot abweichen

5 JAHRE GARANTIE

Robert Aebi

5 JAHRE GARANTIE INKLUSIVE – BEI NEU-BESTELLUNG EINES JOHN DEERE TRAKTORS



PROFITIEREN

Bei Neubestellung eines Traktors von John Deere der Serien 5–9 übernehmen wir für fünf Jahre oder 500 Betriebsstunden pro Jahr (es gilt das zuerst Erreichte) die Gewährleistungsverlängerung.

Powergard™

BE GREEN YELLOW

Protect your performance. Protect your time.
Protect your cost.

JOHN DEERE

Deine Vorteile

Einsatzsicherheit

Bei einer gut gewarteten und unterhaltenen Maschine sinkt die Gefahr von Ausfällen in der Einsatzzeit, was die Effizienz steigert.

Kalkulierbarkeit

Durch die Absicherung der Reparaturkosten können die Kosten pro Stunde genauer kalkuliert werden. Das macht dich konkurrenzfähiger gegenüber deinen Wettbewerbern.



<https://info.robert-aebi-landtechnik.ch/garantie>

Werterhalt

Eine gut gewartete Maschine ist wertstabiler, was sich bei einem Verkauf oder Eintausch auszahlt.

Kostensicherheit

Mit einer Verlängerung der Garantie (PowergardPlus bei John Deere) können Kosten auf ein Minimum reduziert werden.

Freude an der Maschine

Mit einer Maschine zu arbeiten, bei der alles einwandfrei funktioniert, macht einfach mehr Freude.

AKTION 6M 125



6M 125 VOLLRAHMENSTABILITÄT

AKTIONSPREIS

111 000.—
inkl. 5 Jahren Garantie

ESSENTIALS PACKAGE

1000.—
inkl. 5 Jahren Garantie



*Alle Preise in CHF, inkl. MwSt. Angebot gültig solange Vorrat. Abbildung kann vom Angebot abweichen.
Finanzierung 0,00% bei einjähriger Leasinglaufzeit.



**FINANZIERUNG
AB 0,00%***

6R 150 – VERLÄSSLICH WIE DU, STARK WIE 150 PFERDE

AUSSTATTUNG

- AutoPowr™ stufenloses Getriebe
- CommandARM™ mit CommandCenter™ G5 und Smartphone-Halterung
- Hydraulische Kabinenfederung
- Allrad-Vorderachse – TLS Plus mit Bremsen Sperrdifferenzial
- Bereifung 650/65R38 und 540/65R28
- AutoTrac™-Vorbereitung
- Pneumatische- und hydraulische Anhängerbremsanlage mit zwei Leitungen

AKTIONSPREIS:

150 500.–
inkl. 5 Jahren Garantie

*Alle Preise in CHF, inkl. MwSt. Angebot gültig solange Vorrat. Abbildung kann vom Angebot abweichen. Finanzierung 0,00% bei einjähriger Leasinglaufzeit.



**FINANZIERUNG
AB 0,00%***



FÜR DEINEN HÄRTESTEN TAG: 165/185 PS, DIE NIEMALS NACHLASSEN

AUSSTATTUNG

- AutoPowr™ stufenloses Getriebe
- CommandARM™ mit CommandCenter™ G5 und Smartphone-Halterung
- Hydraulische Kabinenfederung
- Allrad-Vorderachse – TLS Plus mit Bremsen Sperrdifferenzial
- Bereifung 6R165 - 650/65R38 und 540/65R28
- Bereifung 6R185 - 710/60R42 und 600/60R30
- AutoTrac™-Vorbereitung
- Pneumatische- und hydraulische Anhängerbremsanlage mit zwei Leitungen

6R 165: 173 500.-*
inkl. 5 Jahren Garantie

6R 185: 183 500.-*
inkl. 5 Jahren Garantie

*Alle Preise in CHF, inkl. MwSt. Angebot gültig solange Vorrat. Abbildung kann vom Angebot abweichen. Finanzierung 0,00% bei einjähriger Leasinglaufzeit.




PRECISION-AG-ESSENTIALS-PAKET

Perfekt für die Gegenwart, bereit für die Zukunft

SO FUNKTIONIERT ES


I. Hol dir das Precision-AG-Essentials-Hardware-Paket

Einmalig
2990.-




**G5 PLUS
UNIVERSAL-
DISPLAY**

+



**STARFIRE™ 7500
UNIVERSAL-
EMPFÄNGER**

+



**JDLINK™
MODEM**

Inkl. Dokumentation, teilflächenspezifischer Ausbringung, Display-Fernzugriff und AEF-ISOBUS-Konformität

SF1-Korrektursignal mit einer Spur-zu-Spur-Genauigkeit von +/-15 cm kostenlos

Nahtloses Streamen und Synchronisierung von Maschinen- und Betriebsdaten – kostenlos

II. Mit einer verlängerbaren Lizenz weitere Funktionalitäten freischalten

Pro Jahr
990.-

GUIDANCE

- AutoTrac™
- AutoTrac™ TIM

Pro Jahr
1490.-

APPLICATION

- Alle Funktionen der Guidance License
- Teilbreitenschaltung
- AutoPath™ (Rows und Boundaries)
- AutoTrac™ RowSense™
- Satellitenansicht

Pro Jahr
1990.-

AUTOMATION

- Alle Funktionen der Application License
- AutoTrac™-Wendeautomatisierung
- AutoTrac™-Anbaugerätelenkung
- Machine Sync
- Gemeinsame Datennutzung im Feld
- Gründe für Leerlauf

Kostenlos



**JOHN DEERE
OPERATIONS CENTER™**

Du kannst deine Daten planen, kontrollieren und analysieren – jederzeit und überall.

III. Du kannst optional noch präziser arbeiten

Pro Jahr
500.-

SF RTK-Signal

Spur-zu-Spur-Genauigkeit von +/-2,5 cm mit langfristiger Wiederholbarkeit. Kann optional zu allen Lizenzen ergänzt werden; keine zusätzliche Hardware erforderlich.



Das Precision-AG-Essentials-paket ist mit jeder Maschine kompatibel, unabhängig von ihrer Farbe oder ihrem Alter.



Alle Preise in CHF, exkl. MwSt.



FarmNet RTK

Das hochpräzise und flächendeckende RTK-Netz der Schweiz.



Beste Abdeckung mit 48 Basisstationen in der ganzen Schweiz und im grenznahen Ausland. Steigerung der Genauigkeit und Zuverlässigkeit der RTK-Systeme dank der VRS-Methode.

Preis pro Lizenz CHF 300.– exkl. MwSt.

Zur Bestellung





DER VIELSEITIGE KOMPAKTTELESKOPLADER KRAMER KT144

Die Leistungsdaten des KT144 sind trotz der geringen Masse beeindruckend. Die Stapelnutzlast auf der Palettengabel beträgt 1450 kg, die Hubhöhe 4,5 m. Auch beim Handling von schweren Ladegütern (z.B. Silageballen) gibt es damit ausreichend Reserve, um mit grosser Reichweite zu arbeiten. Die effiziente Maschine überzeugt durch ihren dynamischen Fahrtrieb, ihre hohe Nutzlast, die unschlagbare Wendigkeit und das geringe Einsatzgewicht.

Preis- und Ausstattungsbeispiel

- Luftgefederter Komfort-Fahrersitz mit Kunstlederbezug
- Radiovorbereitung (Antenne, Lautsprecher)
- Lenksäule, verstellbar in der Höhe und Neigung
- Strassenverkehrsbeleuchtung vorne Halogen, hinten LED
- Kennzeichenhalterung vorne und hinten
- Motor Yanmar 45 PS, Abgasstufe 5
- Zuschaltbare Differenzialsperre 100 % in beiden Achsen
- Fahrmodi umschaltbar Auto und Eco
- Endgeschwindigkeit 30 km/h
- Drei verschiedene Lenkarten (Allradlenkung, Vorderachslenkung und Hundeganglenkung)
- Unterbodenschutz
- Breitreifen 400/50-15 ETO AS
- Schnellwechseleinrichtung hydraulisch verriegelt, Euro 8
- 3. Steuerkreis elektrisch proportional betätigt mit Dauerfunktion
- Drucklose Rücklaufleitung vorne, teleskopierbar inkl. Leckölleitung
- Druckentlastung des 3. Steuerkreises (für vereinfachtes Ankuppeln von Geräten)
- Steckdose vorne für doppelte Funktion
- Batterietrennschalter
- Rückfahrwarneinrichtung akustisch
- Rangierkupplung
- Bereitstellung und MFK-Prüfung

Mehr Infos



Alle Preise in CHF, inkl. MwSt. | Aktionspreise gültig solange Vorrat | Abbildung kann vom Angebot abweichen



KT276 – POWER IM KOMPAKTFORMAT

Mit kompakten Abmessungen 2,7 t auf über 6 m (Schnellwechslerdrehpunkt) heben – der Teleskoplader Kramer KT276

- **Kompaktheit:** zwei Kabinenhöhen – niedrigste Bauhöhe in beengten Platzverhältnissen (2×2-m-Klasse) oder optimale Rundumsicht durch erhöhte Kabine
- **Modernes Bedienkonzept:** 7"-LCD-Display, All-In-one-Joystick und Jog-Dial-Bedienelement für einfache Maschinensteuerung
- **Motor:** Sparsam im Verbrauch und hohes Drehmoment, die Abgasnachbehandlung erfolgt mit DOC und DPF.
- **Fahrtrieb:** hydrostatischer Fahrtrieb ohne Schaltstufe mit bis zu 40 km/h Fahrgeschwindigkeit
- **Smart Attach:** Der Wechsel von hydraulischen Anbaugeräten erfolgt schnell, einfach und sicher durch die optional verbaute vollhydraulische Schnellwechsellatte.

Preis- und Ausstattungsbeispiel

- Erhöhte Kabine für optimierte Rundumsicht
- Kabinenscheibe rechts und hinten beheizbar mit Abschaltautomatik
- Klimaanlage
- Luftgefederter Komfort-Fahrersitz mit Stoffbezug
- Radio DAB+ mit Bluetooth
- Lenksäule, verstellbar in der Höhe und Neigung
- 7" Zoll-Display mit Ölmengenverstellung
- Rückfahrkamera
- Rundumkennleuchte LED (orange)
- Beleuchtungspaket LED Basic (1000 Lumen) – 7 Arbeitsscheinwerfer zusätzlich
- Fahrgeschwindigkeit 40 km/h
- Fahrmodi umschaltbar Power, Eco, und Anbaugeräte
- Langsamfahreinrichtung und Handgas
- Motor Kohler 75 PS, Abgasstufe 5
- Reversierlüfter mit Automatikfunktion
- Zuschaltbare Differenzialsperre 100% in der Vorderachse
- Drei verschiedene Lenkarten (Allradlenkung, Vorderachslenkung und Hundeganglenkung)
- Bereifung Mitas 405/70-20 MPT
- Laststabilisator Teleskoparm (Schwingungsdämpfer) mit Automatikfunktion
- Schnellwechseleinrichtung hydraulisch verriegelt Euro 8
- Drucklose Rücklaufleitung inkl. Leckölleitung
- Druckentlastung des 3. Steuerkreises (für vereinfachtes Ankuppeln von Geräten)
- Steckdose vorne für doppelte Funktion
- Vorbereitung Zentralschmieranlage (Schmierleitung im Arm verlegt)
- Automatische Anhängerkupplung 38 mm
- Bereitstellung und MFK-Prüfung

Mehr Infos





KL21.5L – JETZT PREISVORTEIL SICHERN! POWER IM KOMPAKTFORMAT

Vorteile auf einen Blick

- Kompakte Abmessungen, perfekt für enge Arbeitsbereiche wie schmale Hofwege, Stallungen oder Lagerhallen
- Leistungsstarke Ladeanlage ermöglicht müheloses und sicheres Bewegen schwerer Lasten wie Silageballen oder Futtermittel
- Zahlreiche Anbaugeräte erfüllen die Anforderungen verschiedenster Aufgaben und bieten eine maximale Effizienz

KL21.5L Radlader

Motorleistung Serie [kW]	18,5
Motorleistung Option [kW]	33,3
Schaufelinhalt [m ³]	0,45
Schaufelkipplast [kg]	2120
Stapelkipplast [kg]*	2000
Betriebsgewicht [kg]	2900–3200

* Kipplast in Transportstellung; Lastschwerpunkt 500 mm; Betriebsgewicht: Gewicht mit vollem Tank + Standardschaufel +75 kg Gewicht Fahrer (ISO 6016 + Gewicht variiert je nach Ausstattung).

Alle Preise in CHF, inkl. MwSt. | Aktionspreise gültig bis 31. Mai 2026 oder solange Vorrat | Abbildung kann vom Angebot abweichen



ab 60 000.-



ab 63 800.-

KL21.5L – EDITIONSPAKETE POWER IM KOMPAKTFORMAT

Agri Power

- Komfortkabine
- Yanmar 3TNV86 33,3 kW S5-T4F
- Schnellwechselsystem Kramer
- 20 km/h
- Verstellbare Lenksäule
- Radio mit DAB+-Empfang
- Luftgefederter Fahrersitz inkl. Heizung
- Druckentlastung 3. Steuerkreis
- Automatischer Laststabilisator
- Drei Lenkarten (Allrad-, Vorderachs- und Hundeganglenkung)
- Frontsteckdose 7-polig

Optional zuwählbar

- Niedrigkabine
- 31x15.50-15 BKT TR-313 ET-10
- 10.0-16.5 BKT SkidPower ET50
- 315/55R16 Conti MPT81 ET40
- Klimaanlage
- Rundumkennleuchte LED orange
- Lasthaken
- Schnellwechselsystem Smart Attach
- Schnellwechselsystem EURO
- 30 km/h
- Kennzeichenbeleuchtung inkl. Kennzeichenhalter
- Langsamfahreinrichtung CSD und Handgas
- Hecksteckdose 13-polig
- Wegfahrsperre Zündschlüssel
- Rückfahrwarneinrichtung
- Kugelkopf Anhängerkupplung
- Sonderlack
- Gewährleistungsverlängerung

Agri Power Plus

- Komfortkabine
- Yanmar 3TNV86 33,3 kW S5-T4F
- Schnellwechselsystem Kramer
- 30 km/h
- Schwimmstellung Steuergerät
- Verstellbare Lenksäule
- Radio mit DAB+-Empfang
- Luftgefederter Fahrersitz inkl. Heizung
- Druckentlastung 3. Steuerkreis
- Automatischer Laststabilisator
- Drei Lenkarten (Allrad-, Vorderachs- und Hundeganglenkung)
- Frontsteckdose 7-polig
- Beleuchtung Performance 2x vorne und 2x hinten
- Kennzeichenbeleuchtung inkl. Kennzeichenhalter
- Langsamfahreinrichtung CSD und Handgas
- Batterietrennschalter außenliegend
- Feuerlöscher 2 kg

Optional zuwählbar

- Niedrigkabine
- 31x15.50-15 BKT TR-313 ET-10
- 10.0-16.5 BKT SkidPower ET50
- 315/55R16 Conti MPT81 ET40
- Klimaanlage
- Rundumkennleuchte LED orange
- Lasthaken
- Schnellwechselsystem Smart Attach
- Schnellwechselsystem EURO
- Leistungshydraulik Highflow
- Hecksteckdose 13-polig
- Wegfahrsperre Zündschlüssel
- Rückfahrwarneinrichtung
- Kugelkopf Anhängerkupplung
- Sonderlack
- Gewährleistungsverlängerung

Alle Preise in CHF, inkl. MwSt. | Aktionspreise gültig bis 31. Mai 2026 oder solange Vorrat |
Abbildung kann vom Angebot abweichen



ROBUSTE, LEISTUNGSSTARKE MASCHINEN

3400.-
statt 4000.-

**Wippsäge mit Widia-Blatt
(Keilriemenantrieb)**
Die elektrische Wippsäge mit Keilriemenantrieb



2850.-
statt 3350.-

**Wippsäge mit Widia-Blatt
(Direktantrieb)**
Die robuste Brennholzsäge mit E-Direktantrieb



2850.-
statt 3350.-

SpaltAxt 6
Das robuste Einsteigermodell für Kurzholz



7300.-
statt 8760.-

HydroCombi 22
Der Profi-Stehenspalter für Meterholz



3200.-
statt 3790.-

SpaltAxt 8
Der Kurzholzpalter mit mehr Kraft



Alle Preise in CHF, inkl. MwSt. | Aktionspreise gültig solange Vorrat | Abbildung kann vom Angebot abweichen

ZWEIHANDSCHALTUNG ADE – KNOPFDRUCK OLÉ!



22 900.–
statt 32 770.–

Ferdinand lässt sich mit nur einer Hand bedienen.

Halbautomatisiert Holz mit 22 Tonnen Spaltkraft spalten hat einen Namen bekommen:

Posch Ferdinand

In Ferdinand stecken das geballte Know-how der Vergangenheit, die Technologie der Zukunft und die Möglichkeiten von heute – alles, um Ihre Arbeit **einfacher, schneller und smarter** zu machen!

Per Knopfdruck spaltet die Maschine automatisch, sodass du während des Spaltvorgangs beide Hände freihast und die Zeit für andere Aufgaben nutzen kannst, wie z. B. das Vorbereiten neuer Holzstämmen mit der Funkseilwinde oder das Stapeln des gespaltenen Holzes. Unbeeindruckt spaltet Ferdinand einfach weiter. Deine Sicherheit ist dabei durch die zahlreichen Sicherheitselemente gewährleistet, mit welchen Ferdinand den Spaltprozess überwacht. Mit der innovativen Einhandbedienung von Ferdinand sparst du Zeit und spaltest sicher und ermüdungsfreier. Alternativ kannst du Ferdinand aber auch mit der vorhandenen Zweihandschaltung bedienen.

Einführungsaktion

- Ferdinand 22, Stehendspalter mit 22 t Spaltkraft, Einhandbedienung mit automatischem Spaltvorgang per Knopfdruck oder Zweihandbedienung, Antrieb mit Schlepper-Zapfwelle und Antrieb mit Elektromotor 7,5 kW, Motorschutzschalter mit Phasenwender und Drehfeldererkennung, Autospeed, einstellbarer Spalthub, Bodengitter, gedämpfte Auffangflächen, Fixomatic-System 2.0, Touch-Encoder, Sappiehalter, Lichtgitter, LED-Arbeitsplatzbeleuchtung, Dreipunktaufhängung, Seilwinde funk- und handbetätigt, 750 kg Zugkraft, 20 m Seil, bis zu 180 Grad Einsatzbereich
- Spalttisch für Kurzholz (33 cm Holzlänge), zwei ausklappbare Seitenablagen, zwei Vollgummiräder (Durchmesser 200 mm) und Handgriff für den Transport
- Motorsägenhalterung
- Greifzange mit Drehfeder zu Seilwinde, bis Stammdurchmesser 65 cm
- Gelenkwelle Walterscheid W-Line

Mehr Infos



KUHN VORTEIL



365 TAGE KUHN VORTEIL

Bei uns bekommst du alle Kuhn Produkte das ganze Jahr über zu Topkonditionen.

18% RABATT

Jeden Monat. Jede Woche. Jeden Tag.



TOPMASCHINEN ZU TOPKONDITIONEN

**18%
RABATT**

ROBERT AEBI ANGEBOT

13 200.-
Listenpreis 16 100.-



GMD 3121F-FF
Front-Scheibenmäherwerk
Gesamtgewicht: 635 kg
Arbeitsbreite: 3,14 m

**18%
RABATT**

ROBERT AEBI ANGEBOT

10 500.-
Listenpreis 12 850.-



GF 582
Kreiselheuer
Gesamtgewicht: 690 kg
Arbeitsbreite: 5,75 m

**18%
RABATT**

ROBERT AEBI ANGEBOT

23 100.-
Listenpreis 28 200.-



GA 6632+
Zweikreiselschwader
Arbeitsbreite: 3,55–6,5 m
Transportbreite: 2,07 m

Preise in CHF, inkl. MwSt. | exkl. Bereitstellungskosten | Angebot gültig unter Vorbehalt Preisanpassungen seitens Lieferant | Abbildung kann vom Angebot abweichen



DIE NEUE GENERATION DER AEBI MOTORMÄHER

Aebi hat seine grosse Motormäher-Baureihe von Grund auf neu entwickelt. Das Ergebnis ist eine Modellreihe, die vertraute Aebi Qualitäten mit neuen technischen Lösungen verbindet. Kompakte Bauweise, Achsverschiebung, patentierter Geräteantrieb und zwei Lenkungsarten sorgen für maximale Kontrolle und Effizienz in jedem Aufgabenbereich.

**ACHSVERSCHIEBUNG FÜR OPTIMALE
GEWICHTSVERTEILUNG**

**DIREKTER GERÄTEANTRIEB
FÜR VOLLE LEISTUNG**

**ZWEI LENKUNGSARTEN
FÜR MAXIMALE KONTROLLE**



Einsatzvideo
und mehr
Informationen

Überzeuge Dich selbst!

Ab der kommenden Saison stehen Maschinen für Vorführungen bereit. Bestellungen sind ab der zweiten Jahreshälfte für die Auslieferung im Winter 2026/27 möglich.



NEUER LINE TRACTION ANTRIEB MIT GOLDMEDAILLE AUSGEZEICHNET!

Aebi und Müller Landmaschinen präsentierten an der Agritechnica in Hannover erstmals Line Traction – ein neues Antriebssystem für den Terratractor. Es bietet maximale Traktion, noch mehr Bodenschonung und ein völlig neues Fahrgefühl. Entwickelt von Müller Landmaschinen und gemeinsam mit Aebi Schmidt in einem Terratractor integriert und erprobt, wurde das System beim Innovation Award AGRITECHNICA mit der Goldmedaille ausgezeichnet – eine der international renommiertesten Auszeichnungen für landtechnische Innovationen.

Wie Line Traction funktioniert

Im Gegensatz zu herkömmlichen Fahrzeugen mit Längs- und Querdifferenzialen basiert das Line-Traction-System auf starren Wellen. Sämtliche Differenziale, Sperren und Kupplungen entfallen – jede zur Radnabe führende Welle rotiert mit identischer Drehzahl. Die für kurvenfahrt nötige Drehzahldifferenz wird im Endantrieb durch ein regelbares Planetengetriebe erzeugt. Das Hohlradd wird über einen internen Hydraulikkreislauf abgestützt und kann durch ein Proportionalventil kontrolliert freigegeben werden. Dadurch entsteht eine Drehzahlüberlagerung, die es ermöglicht jede Raddrehzahl individuell an seine eigene Ablaufflinie anzupassen. Die Ablaufflinien werden in Echtzeit aus Lenkwinkel und Geschwindigkeit berechnet. Manuelle Eingriffe in Differenzialsperren entfallen vollständig.

Die Vorteile von Line Traction

VOLLES TRAKTIONSPOTENZIAL NUTZBAR

ERHÖHTE FAHRSICHERHEIT

MEHR EFFIZIENZ IM EINSATZ

ERLEICHTERT WENDEMANÖVER

ENTLASTUNG DES FAHRERS



KOMPAKTBAGGER-AKTION

V O L V O

Mit starken Wahlpaketen und 24 Monaten Garantie. Profitiere jetzt von Vorteilspreisen mit attraktiven Wahlpaketen beim Kauf deines Volvo Kompaktbaggers ECR18E, EC20E, ECR25D oder ECR40.



26 810.-

Volvo ECR18E Kurzheckbagger
 Einsatzgewicht 1740 kg
 Hydraulikkreis für Schnellwechsler
 Zwei Hydraulikkreise für Anbaugeräte
 Hydraulischer Schnellwechsler HUM05
 Schutzdach

Löffel	1515.-
Powertilt	5085.-
Premium	1515.-
Lightblue	955.-
Blue	6000.-



29 730.-

Volvo EC20E
 Einsatzgewicht 2080 kg
 Hydraulikkreis für Schnellwechsler
 Zwei Hydraulikkreise für Anbaugeräte
 Hydraulischer Schnellwechsler HUM05
 Schutzdach

Löffel	1625.-
Powertilt	5190.-
Premium	4110.-
Lightblue	1075.-
Blue	6240.-



38 380.-

Volvo ECR25D Kurzheckbagger
 Einsatzgewicht 2630 kg
 Hydraulikkreis für Schnellwechsler
 Zwei Hydraulikkreise für Anbaugeräte
 Hydraulischer Schnellwechsler HUM05
 Beheizbare Kabine (ROPS, TOPS, FOPS)

Löffel	3135.-
Powertilt	6705.-
Premium	2380.-
Lightblue	1160.-
Blue	6360.-



50 700.-

Volvo ECR40 Kurzheckbagger
 Einsatzgewicht 4190 kg
 Hydraulikkreis für Schnellwechsler
 Zwei Hydraulikkreise für Anbaugeräte
 Hydraulischer Schnellwechsler HUM10
 Beheizbare Kabine (ROPS, TOPS, FOPS)

Löffel	2055.-
Powertilt	7570.-
Premium	3355.-
Lightblue	1085.-
Blue	6545.-

Alle Preise in CHF, inkl. MwSt. | Aktionspreise gültig vom 1. März 2026 bis 31. Juli 2026 oder solange Vorrat | Abbildung kann vom Angebot abweichen | Franko Regensdorf oder Regionalcenter. Paketpreise nur in Zusammenhang mit Aktion und Maschine gültig | Finanzierung auf Anfrage, vorbehaltlich Bonitätsprüfung. Preisänderungen und Irrtümer vorbehalten.

NEU IM SORTIMENT: PRODUKTE FÜR DIE LEICHTE VERDICHTUNG VON AMMANN

Arbeitest du auf einer weitläufigen Baustelle? Oder entlang einer Wand? Dann sind die Ammann Verdichtungslösungen genau das Richtige. Emissionen sind bei deinem Einsatz unerwünscht? Dann wähle eines der elektrischen Modelle von Ammann. Wir beraten dich gerne.



Ammann Stampfer
Mit dem besten Vortrieb in der Branche. Mühelos zu bedienen und produktiv.



Ammann handgeführte Walzen
Für die Bearbeitung von Kies und Sand oder den Einbau von Asphalt- und Bitumenmaterial. Die hydraulische Lenkung ermöglicht Richtungswechsel ohne Kraftaufwand.



Ammann Rüttelplatten
Vorwärtslaufende, rückwärtslaufende und hydrostatische Modelle – in allen Gewichtsklassen.



Ammann Grabenwalzen
Knickgelenkter Mehrzweckverdichter mit hoher Verdichtungsleistung auch auf weichem Untergrund.



www.robert-aebi.ch/de/bautechnik/produkte/ammann

6-METER-ORIGINAL-STRIEGEL



OPTIMIERE DEINE ACKERFLÄCHE!

Mit unserem 6-Meter-Original-Striegel!
Inklusive Warntafeln und Beleuchtung.

Wähle die unmontierte Option und profitiere von deinem Preisvorteil!

- Hydraulisch klappbar
- Höhenverstellbare kugelgelagerte Stützräder
- 7 mm Ackerzinken
- Geschützte Federwindung
- Bewegliches Striegelfeld durch Kettenaufhängung
- Transportverriegelung → mittels Absperrventil



KUNDENPREIS

Palette

5500.-

statt 6400.-

montiert

5800.-

statt 6750.-

Alle Preise in CHF, inkl. MwSt. | Aktionspreise gültig solange Vorrat | Abbildung kann vom Angebot abweichen

LAGER-, DEMO- & OCCASIONSMASCHINEN



Kramer Agri Power KL 21.5L

45 PS
2. Tonne Hubkraft
Jg. 2025

CHF 65 000 (inkl. MwSt.)



Strautmann Tandem 3 - Seitenkipper STK 1402

Volumen 12 m³
Nutzlast ca. 10'600 kg
Jg. 2025

CHF 25 950 (inkl. MwSt.)



Holzspalter SpaltAxt 6 *Aktion*

Max. Scheitlänge: 55 cm
Spaltkraft 6 t

CHF 2 850 (inkl. MwSt.)



Humbaur HT 354121

Gesamtgewicht 3.500 kg

CHF 7 000 (inkl. MwSt.)



Schneepflug Zaugg L5-300 3.00m 45

Verschleisschiene Stahl
Aufnahme 3-Punkt (Umbau auf VSS möglich)

CHF 14 500 (inkl. MwSt.)



Kuhn Prolander 500R, Demo

Arbeitsbreite 495cm
Gänsefußschar 200mm beschichtet
Jg. 2023

CHF 22 500 (inkl. MwSt.)



Bandheuer Molon 230-4

passend zu Reform (540U/min Links)
Jg. 2011

CHF 2 500 (inkl. MwSt.)



Stohverteiler / Einstreugerät / Ballenauflöser SVV 1250

Förderband 700 mm breit
Jg. 2025

CHF 14 700 (inkl. MwSt.)



Kuhn Kreiselegge HRB 303D

bis 160PS
inkl. Hitch
Jg. 2022

CHF 19 000 (inkl. MwSt.)

LAGER-, DEMO- & OCCASIONSMASCHINEN



Steyr 8130 A

Forstkran Jonsered 990 mit 4 Fach Abstüzung
Jg. 1991, 8800h

CHF 38 000 (inkl. MwSt.)



Fendt Xylon 524

Jg. 2000, 8450 h

CHF 32 000 (inkl. MwSt.)



John Deere 6R 130

155 PS
CommandPro / Autopower / Stufenlos
TOP Ausstattung
Jg. 2025



Aebi TP450

mit Ladegerät Gruber ALW 24 Jg. 2012
Jg. 2011, 2255 h

CHF 99 000 (inkl. MwSt.)



Kuhn I Bio+ OC14 Kombipresse

Jg. 2018, 11500 Ballen

CHF 56 000 (inkl. MwSt.)



Kuhn I Bio+ OC14 Kombipresse

Folienbindung
Jg. 2021, 10500 Ballen

CHF 59 000 (inkl. MwSt.)



Miststreuher Bergmann M 37

mit Bordhydraulik
Jg. 2015

CHF 23 500 (inkl. MwSt.)



Demo Stema FC 150

9 PS
3 Vor- und 3 Rückwärtsgänge
Mähbalken 1.42m
Jg. 2025

CHF 4 500 (inkl. MwSt.)



Reform Muli 565S

Ladegerät Reform Vielschnitt mit hydr. Hecktor
und 12 Messer
Jg. 2006, 3560 h

CHF 84 000 (inkl. MwSt.)

LAGER-, DEMO- & OCCASIONSMASCHINEN



Aebi AM 20

Mag GH 280 mit 9PS
Jg. 2000

CHF 3 500 (inkl. MwSt.)



Rapid 505

1 x Fingerbalken 1.60m
Getriebe 3/2

CHF 1 700 (inkl. MwSt.)



Eberle Dreiseitenkipper

3200x2050mm außen,
Jg. 2025

CHF 16 500 (inkl. MwSt.)



Posch SmartCut 700

Anbaubock mit hydr. Seitenschub (30cm)
Jg. 2016

CHF 14 500 (inkl. MwSt.)



Kompaktbagger Volvo ECR18E Demo

- 2 Tieflöffel (1x 600mm & 1x 400mm) - 1
Planierlöffel (850mm)
Powertilt, Jg. 2025

CHF 38 000 (inkl. MwSt.)



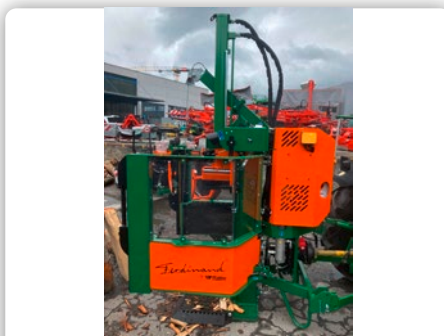
Aebi TP 470 Vario Euro 6E

stufenlos
Radstand 3,25 m 10,0 t
Jg. 2026



Kompaktbagger Volvo ECR40F

25.1 PS
- 2 Tieflöffel (1x 300mm & 1x 600mm) - 1
Planierlöffel (1200mm)
Powertilt, Jg. 2025



Posch Holzspalter Ferdinand 22

22 Tonnen Spaltkraft
AutoSpeed
Jg. 2025

CHF 26 900 (inkl. MwSt.)



Joskin Scariflex 480RS

Scariflex 4.8 m
Jg. 2023

CHF 9 900 (inkl. MwSt.)

LAGER-, DEMO- & OCCASIONSMASCHINEN



John Deere 6150R, Jg. 2013

hydr. Zusatzbremse
Jg. 2013, 8389 h

CHF 95 000 (inkl. MwSt.)



Kuhn Optimer L300

Arbeitsbreite 300cm, Transportbreite 300cm
Anzahl Schieben 24Stk
Jg. 2025

CHF 21 900 (inkl. MwSt.)



Heuschieber Allround Max 215, Demo

215cm Arbeitsbreite
Jg. 2025

CHF 12 500 (inkl. MwSt.)



Demo Bertolini MC120 S FRD

Mähbalken 0,92m
1 x V und 1 x R
Jg. 2020

CHF 2 200 (inkl. MwSt.)



Posch Wippsäge mit Direktantrieb

Schnittdurchmesser bis max. 24 cm
WIDIA Kreissägeblatt
Jg. 2025

CHF 2 850 (inkl. MwSt.)



BB Umweltechnik Frontschmetterlingsmäherwerk,

Arbeitsbreite 8,50m
2 Messersätze
Jg. 2022

CHF 39 500 (inkl. MwSt.)



Sägespalter Posch Spaltfix S-375

Spaltmesser 6-fach (Ø 10-37 cm) Spaltmesser
8-fach (Ø 17-30 cm)
Stammdurchmesser 7-37 cm
Jg. 2024

CHF 48 000 (inkl. MwSt.)



Kramer Teleskoplader KT144, Demo

Yanmar 33,3 kW / 45 PS - Abgasstufe EU
Stufe V
Hydrostat 30 km/h, Jg. 2025

CHF 65 000 (inkl. MwSt.)



Knüsel Bandrechen B230/4LS

passend zu Reform
Jg. 2021

CHF 6 900 (inkl. MwSt.)

WIR SCHAFFEN PLATZ

Kramer			
Modell	Betriebsstunden	Standort	Angebotspreis
Teleskoplader KT144 elektro	95	Ersigen	106 700.–
Teleskoplader KT144 elektro	520	Arbedo	104 700.–
Teleskoplader KT356	10	Ersigen	96 700.–
Teleskoplader KT356	530	Henau	104 700.–
Radlader KL37.8	10	Wintersingen	79 700.–
Radlader KL37.8	190	Ersigen	81 600.–
Radlader KL41.8	10	Regensdorf	104 800.–
Radlader KL43.8	150	Landquart	92 200.–
Teleskopradlader KL35.8T	15	Regensdorf	102 400.–
Teleskopradlader KL35.8T	455	Chavornay	99 900.–
Joskin			
Modell		Standort	Angebotspreis
Güllenfass Alpina 2 6000S neu		Regensdorf	19 900.–
Güllenfass Alpina 2 7100S mit Schleppschlauchverteiler neu		Ersigen	41 700.–
Güllenfass Alpina 2 8000S mit Schleppschlauchverteiler neu		Landquart	46 900.–
Güllenfass Alpina 2 8000S mit Schleppschlauchverteiler neu		Eichberg	46 200.–
Posch			
Modell	Zustand	Standort	Angebotspreis
Waagrechtspalter Polly 8 t	Neu	Chavornay	5 850.–
Hochleistungskreissäge SmartCut	Demo	Landquart	18 100.–
Schneidspalter SpaltFix S-375	Demo	Landquart	37 500.–
Anzündholzspalter AutoSplit 250	Neu	Chavornay	13 000.–
Brennholzverpackung PackFix	Demo	Landquart	14 600.–
Bündelvorrichtung für Sterbündel	Demo	Landquart	2 800.–
Hatzenbichler			
Modell	Zustand	Standort	Angebotspreis
Maishackgerät 4-reihig, starr	Demo	Schwarzhäusern	15 800.–
Maishackgerät 4-reihig, mech. Klappung	Demo	Regensdorf	6 900.–
Maishackgerät 6-reihig	Demo	Ersigen	12 500.–
Wiesenstriegel Vertikator 3 m	Lagermaschine	Landquart	13 000.–
Wiesenstriegel Vertikator 3 m	Lagermaschine	Ersigen	13 000.–
Original-Striegel 12 m, hydr. Klappung	Lagermaschine	Chavornay	13 000.–
Original-Striegel 9 m, hydr. Klappung	Lagermaschine	Regensdorf	9 000.–
Original-Striegel 6 m, hydr. Klappung	Lagermaschine	Regensdorf	5 500.–

Die gewünschte Maschine ist nicht dabei?

Weitere Maschinen zu Sonderkonditionen sind verfügbar.

Alle Preise in CHF, inkl. MwSt. | Solange Vorrat | Abbildung kann vom Angebot abweichen

HANDELSPARTNER

UNSERE HANDELSPARTNER IN DEINER REGION



HELDSTAB AG
MOTORGERÄTE & LANDTECHNIK



HELDSTAB AG

Motorgeräte & Landtechnik
Bahnhofstrasse 11, 7260 Davos Dorf
Telefon +41 81 420 15 50
E-Mail info@heldstab.ch
Web www.heldstab.ch

hermann
landmaschinen

E. Hermann AG

Landmaschinen
Heulöserweg 1, 7310 Bad Ragaz
Telefon +41 81 302 66 72
E-Mail m.hermann@hermann-landmaschinen.ch
Web www.hermann-landmaschinen.ch

 **GARAGE GROSS AG**
7502 Bever Tel. 081 852 44 69 www.garagegrossag.ch

Garage Gross AG

Charels Suot 5, 7502 Bever
Telefon +41 81 852 44 69
E-Mail garagegrossag@bluewin.ch
Web www.garagegrossag.ch



TSCHENETT
MECHANICS

Tschennett Metallbau SA

Palü Daint 24, 7537 Müstair
Telefon +41 81 850 39 04
E-Mail ramun@metallbausa.ch
Web www.metallbausa.ch



FRÜHLINGSAUSSTELLUNG 30./31. MAI 2026 IN LANDQUART

Von 9 bis 17 Uhr:

- Landmaschinen von John Deere, Kramer, Kuhn, Joskin und unseren weiteren Vertretungen
- Baumaschinen von Volvo, Ammann und Raco inkl. Anbaugeräte
- Maschinen und Geräte für die Rasen- und Grundstückspflege
- Festwirtschaft mit Hüpfburg



P. P.
7302 Landquart
DIE POST

FOLGE UNS



robertaebilandtechniklandquart robertaebilandtechniklandquart www.robert-aebi.ch/de/landquart

UNSERE MARKEN



V O L V O

AMMANN



Robert Aebi Landtechnik AG
Weststrasse 5
CH-7302 Landquart

Telefon +41 81 300 05 80
landquart@robert-aebi.com

Öffnungszeiten:
Montag–Freitag
07.30–12.00 Uhr
13.15–17.15 Uhr

Robert Aebi Landtechnik AG
Via Plarenga 12
CH-7013 Domat/Ems

Telefon +41 633 12 44
domat-ems@robert-aebi.com