

Frühling 2026

# SCHWARZHÜSERE- POSCHT

Service und Dienstleistungen für unsere Kunden

## In deiner Nähe

Gerber & Reinmann AG  
Moosbachstrasse 9  
CH-4911 Schwarzhäusern

**4** GERBER & REINMANN AG  
Personelles

**12** STIHL  
Spitzentechnologie. Seit 1926.

**30** VERKAUF  
Lager- Demo und Gebrauchtmachines

**Gerber & Reinmann**  
Robert Aebi Gruppe

# HERZLICH WILLKOMMEN



## Liebe Kundin, lieber Kunde

Im Dezember 2025 haben wir zu unserer Hausausstellung eingeladen und wir durften viele begeisterte und interessierte Besucher bei uns begrüßen. Vielen Dank für die grossartigen Gespräche und Begegnungen.

Der Frühling hält langsam Einzug und rund um den Hof, auf dem Feld und im Garten gibt es einiges zu tun. Benötigst du ein neues Gartengerät oder eine neue Maschine? Braucht dein Traktor einen Service? Unsere Werkstatt- und Verkaufs-Teams beraten dich kompetent nach deinen Wünschen und Bedürfnissen und stehen dir mit fachmännischer Auskunft zur Verfügung. In unserem Shop findest du zudem eine grosse Auswahl an verschiedenen Produkten, sei es ein Spielzeugtraktor für das Grosskind oder eine Astschere, um deine Sträucher oder Bäume zu schneiden.

Komm vorbei und überzeuge dich selbst von unserem Angebot. Unser Team ist täglich motiviert, das Beste für dich zu geben. Bis bald in Schwarzhüsern – wir freuen uns auf deinen Besuch.

Und wie immer, alle Neuigkeiten und viel Spannendes erfahrt ihr direkt aus erster Hand von uns. Viel Spass beim Lesen der aktuellen Schwarzhüsere-Poscht.



Leiter Regionalzentrum  
**Ernst Jenzer**  
Telefon +41 62 919 44 60  
e.jenzer@gerberreinmann.ch

# UNSER ANGEBOT



## Landtechnik



Beratung  
Verkauf  
Service  
Unterhalt  
Miete

## Digitale Technologien



Beratung  
Verkauf  
Support  
Schulung

## Forsttechnik



Beratung  
Verkauf  
Service  
Unterhalt

## Kommunaltechnik



Beratung  
Verkauf  
Service  
Unterhalt

## Rasen- und Grundstücks- pflage-technik



Beratung  
Verkauf  
Service  
Unterhalt

## Gartentechnik



Beratung  
Verkauf  
Service  
Unterhalt  
Miete

## Shop



Produkte für Garten- und Grundstückspflege  
Zubehör, Werkstatt- und Wartungsmittel  
John Deere Collection mit Bekleidung,  
Spielwaren und Fanartikeln

## Hydraulikschlauch- Service



Beratung  
Verkauf  
Service  
Unterhalt

## Gelenkwellen-Service



Beratung  
Verkauf  
Service  
Unterhalt

## Metall- und Sonder- konstruktionen



Beratung  
Verkauf  
Service  
Unterhalt

## Mobiler Service



Service  
Unterhalt

# PERSONELLES



## EINTRITT

**1. Februar 2026**  
**Florian Baumgartner – Techn. Verkaufsberater**

Wir heissen Florian herzlich willkommen in unserem Team und wünschen ihm viel Freude und Erfolg bei uns.



## UNSERE JUBILARE

Wir gratulieren Simon und Remo herzlich zum Jubiläum und wünschen den Beiden weiterhin viel Freude und Zufriedenheit in unserem Team.

Simon Affentranger      10 Jahre (Eintritt 1.1.2016)  
Remo Bläsi                5 Jahre (Eintritt 1.3.2021)

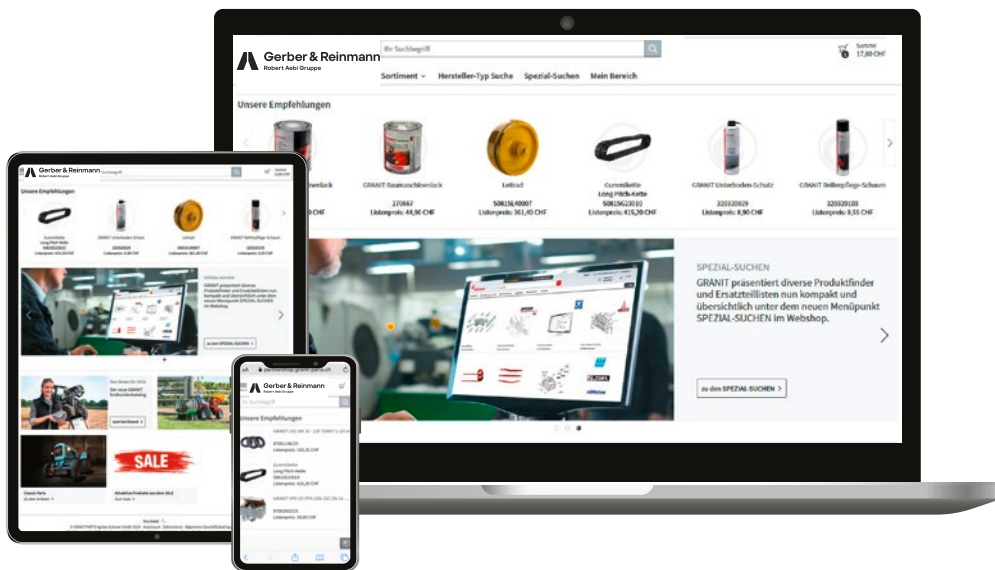


## MUTATION

Seit Januar arbeitet Fabian Gerber im Regionalzentrum Chavornay, um seine Französischkenntnisse zu erweitern. Die Kotschenreuther-Kunden in der Romandie werden von Fabian betreut.

## DER G&R PARTNERSHOP FÜR HOCHWERTIGE ERSATZTEILE UND ZUBEHÖR

Der G&R PartnerShop für hochwertige Ersatzteile und Zubehör. Über 8,5 Millionen Artikel für Landmaschinen, Traktoren, Baumaschinen- und Gartentechnik.



- ⊕ Grosses Sortiment an Ersatzteilen und Zubehör
- ⊕ Schnell, zuverlässig und attraktive Preise
- ⊕ Bis 16.30 Uhr bestellt, erfolgt die Lieferung bereits am nächsten Tag

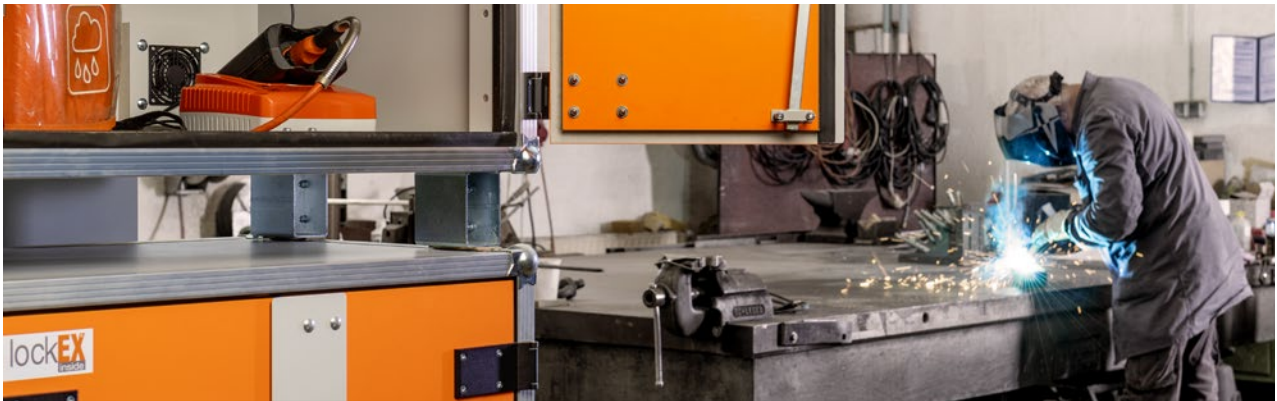
**Möchtest du mehr über diese Dienstleistung erfahren?  
Stefan Studer hilft dir gerne weiter.**



Dein Ansprechpartner:  
**Stefan Studer**  
+41 62 919 44 60 | +41 79 729 52 70  
s.studer@gerberreinmann.ch

Jetzt online registrieren und von der grossen Auswahl profitieren.  
[qrco.de/Partnershop](https://qrco.de/Partnershop)





## AKKU-LAGER- UND -LADESCHRANK

Schon ein einzelner, offen herumliegender Lithium-Akku eines akkubetriebenen Geräts kann einen Brand auslösen. Auf Basis der Gefährdungsbeurteilung kann dieser doppelwandige Stahlschrank als Schutzmassnahme für neuwertige Lithium-Akkus, z. B. von Powertools oder Gartengeräten, eingesetzt werden.

### Es stehen drei Schrankgrössen zur Auswahl:

- stabiler, doppelwandiger Stahlschrank mit wärmeisolierender Wirkung
- abschliessbare Tür mit 3-Punkt-Verriegelung
- bei Bedarf mittels Vorhängeschloss abschliessbar (Profilhalbzylinder schliessenanlagenfähig)
- kaltrauchdichtes Gehäuse durch zusätzliche Türdichtungen
- Entlüftungsöffnung zum bestimmungsgemässen Anschluss an ein Abluftrohr ins Freie
- unterfahrbar (8–9 cm) zum Positionieren und Evakuieren im Havariefall
- standardmässig mit Rauchmelder zur akustischen Alarmierung
- Pulverbeschichtung Korpus lichtgrau (RAL 7035) und Tür hellrotorange (RAL2008)
- inklusive Warnaufkleber und Sicherheitshinweisen



Bezeichnung	Lager- ebenen	Aussenmasse cm (b×t×h)	Innenmasse cm (b×t×h)	Gewicht ca. kg	Best.- Nr.	Preis	Neu Promopreis
Akku-Flammschutzschrank FMplus US	2	43 × 43 × 56	35 × 35 × 46	27	11651	1 013.80	910.–
Akku-Flammschutzschrank FMplus US mit Ladeeinheit	2	43 × 43 × 56	35 × 35 × 46	30	11877	2 214.30	1 990.–
Akku-Flammschutzschrank FMplus S	3	59 × 46 × 89	51 × 38 × 79	47	11652	1 440.40	1 295.–
Akku-Flammschutzschrank FMplus L	4	60 × 46 × 165	52 × 38 × 154	83	11653	1 913.00	1 720.–

Alle Preise in CHF, inkl. MwSt. | Aktionspreise gültig bis 31. Mai 2026 oder solange Vorrat |  
Abbildung kann vom Angebot abweichen

## Sichere Lagerung von Lithium-Akkus – wichtig für den Brandschutz



Akkuwerkzeuge sind aus einer Werkstatt nicht mehr wegzudenken. Sie sind leiser, sauberer und wartungsärmer als benzinbetriebene Maschinen. Die leistungsstarken Lithium-Ionen-Akkus dahinter sind robust und langlebig. Damit diese Vorteile langfristig sicher genutzt werden können, ist eine fachgerechte Lagerung unerlässlich.

So werden Akkus sicher gelagert:

- **Klare Trennung der Akkus:** Neue, gebrauchte und beschädigte Akkus sollten getrennt aufbewahrt werden, um Risiken zu minimieren und den Überblick zu behalten.
- **Sicherheitsschränke:** Spezielle Akku-Lager- oder -Ladeschränke bieten geprüften Brandschutz und sind ideal für Werkstätten und Materiallager. Vor allem wenn der vorgeschriebene Brandschutzabstand nicht eingehalten werden kann.
- **Temperatur und Umgebung beachten:** Akkus mögen es trocken, gut belüftet und weder zu heiss noch zu kalt. Ein konstanter, moderater Temperaturbereich verlängert die Lebensdauer.
- **Ladezustand im Blick:** Für längere Lagerzeiten empfiehlt sich ein mittlerer Ladezustand, z. B. für Akkus, die über den Winter oder zwischen Projekten ruhen.
- **Regelmässige Sichtkontrolle:** Verformungen, ungewöhnliche Wärme- oder Geruchsbildung sind Warnsignale. Eine kurze Routineprüfung spart im Ernstfall viel Ärger.
- **Dokumentation der Bestände:** Besonders bei grösseren Mengen an Akkus lohnt sich eine Übersicht über den Energiegehalt der Akkus. Das erleichtert Planung und Einhaltung von Sicherheitsgrenzen.
- **Brandschutzkonzept integrieren:** Eine Abstimmung mit Feuerwehr und Versicherung sorgt für klare Abläufe und zusätzliche Sicherheit im Betrieb.



<https://www.akkusicherheit.de>

### Für alle Ladevarianten

- Wärmeabfuhr beim Laden durch Ventilator
- Unterbrechung des Ladestroms bei Öffnen der Türen (Türkontaktschalter)
- Ladestop im Stör- oder Havariefall
- Verschluss der Zu- und Abluftöffnung durch Thermoelemente Akku-Ladeschrank 8/5
- Stromversorgung durch 9-fach-Steckdosenleiste (2500W, 13 A) Akku-Ladeschrank 8/10
- Ladevarianten mit 2 waagrecht angeordneten 6-fach-Steckdosenleisten zur Stromversorgung
- 230V-Ausführung mit 1-phasiger Stromversorgung (2500 W, 13 A)
- 400V-Ausführung mit 3-phasiger Stromversorgung (2×2500 W/2×13 A)
- Änderung zu Ladeschrank Basic: strombetriebener Rauchmelder
- Zusätzlich zu Ladeschrank Basic: Stromlosschaltung auch bei Rauchdetektion, akustischer Warnton, potenzialfreier Ausgang
- An Schrankaussenseite für Anschluss an firmeninterne Gebäudeleittechnik, 12-V-Anschlussmöglichkeit von z.B. Zubehör Kombialarmgeber (optisch und akustisch)



Bezeichnung	Typ	Aussenmasse cm (b × t × h)	Innenmasse cm (b × t × h)	Gewicht ca. kg	Best.- Nr.	Preis	Neu Promopreis
Akku-Ladeschrank Premium	8/5 mit Füßen* 1-phasig	89 × 66 × 62	73 × 53 × 45	85	11895	4 098.60	3 688.–
Akku-Ladeschrank Premium	8/10 mit Füßen* 3-phasig	95 × 66 × 111	73 × 53 × 88	136	11902	5 095.20	4 585.–

Alle Preise in CHF, inkl. MwSt. | Aktionspreise gültig bis 31. Mai 2026 oder solange Vorrat |  
Abbildung kann vom Angebot abweichen



## HOCHWERTIGE MASCHINEN BENÖTIGEN HOCHWERTIGEN SCHUTZ

Wie bei unseren Maschinen kommt auch bei unseren Schmiermitteln nichts als die beste Qualität in Frage. Aus diesem Grund bauen wir Hauptbauteile wie Motoren selbst. Und daher wissen wir auch genau, welche Schmiermittel am besten für sie geeignet sind. Wenn du dich an die von unseren Experten empfohlenen Öle hältst, werden es deine Maschinen dir mit zuverlässiger Spitzenleistung auf Jahre hinaus danken.



John Deere Hy-Gard

1x 5 Liter: **49.–** (statt 56.40)  
 3x 5 Liter: **119.–** (statt 148.–)  
 20 Liter: **149.–** (statt 181.–)



John Deere Plus-50 II 15W-40

1x 5 Liter: **49.–** (statt 59.80)  
 3x 5 Liter: **129.–** (statt 154.40)  
 20 Liter: **149.–** (statt 187.10)



John Deere Cool-Gard II

1x 5 Liter: **49.–** (statt 59.80)  
 3x 5 Liter: **129.–** (statt 154.40)  
 20 Liter: **149.–** (statt 187.10)



John Deere Hydrau-Gard 46 Plus

20 Liter: **178.–** (statt 206.50)

John Deere Bio Hydrau-Gard 46

20 Liter: **250.–** (statt 299.40)



John Deere Grease-Gard Premium Plus

(1 Karton = 12x 0,4 kg)  
**99.–** (statt 121.30)

Alle Preise in CHF, inkl. MwSt. | Aktionspreise gültig bis 31. Mai 2026 oder solange Vorrat | Abbildung kann vom Angebot abweichen



## WARUM QUALITÄTSFILTER VON JOHN DEERE IHR GELD WERT SIND

In Zeiten steigender Kosten ist es verständlich, dass nach Einsparpotenzialen gesucht wird. Besonders bei Wartungsteilen wie Filtern scheint der Griff zu günstigeren Alternativen verlockend. Doch genau hier entscheidet sich, ob eine Maschine zuverlässig läuft oder ob teure Reparaturen drohen.

### Qualität, die sich bezahlt macht.

John Deere entwickelt nicht nur Maschinen und Motoren, sondern auch die entsprechenden Filter. Das bedeutet: Jedes Filterelement ist exakt auf die Anforderungen abgestimmt. Die Filter sind so konstruiert, dass sie selbst unter extremen Bedingungen zuverlässig arbeiten. Egal ob Hitze, Vibrationen, Feuchtigkeit oder hohe Druckbelastungen.

Ein Beispiel: Die Spezifikationen alternativer Filter entsprechen nicht immer denen des Originals und können durch eine geringere Oberfläche an Filtermedium, eine geringere oder ungleichmäßige Anzahl an Falten nicht dieselbe Filterleistung bieten wie ein Originalfilter. Dadurch ist die Filterkapazität frühzeitiger erreicht und der Filter muss gewechselt werden. Somit verkürzt sich der Wartungsintervall und der Filter muss öfters gewechselt werden. Wird der Filter nicht rechtzeitig gewechselt, kommt es zu höherem Verschleiß und langfristig kann es zu einem Komponentenausfall kommen.

**John Deere Original**



**66,81 cm<sup>2</sup>  
86 Falten**

**Alternativprodukt 1**



**60,37 cm<sup>2</sup>  
63 Falten**

**Alternativprodukt 2**



**61,21 cm<sup>2</sup>  
86 Falten**

**Warum Originalfilter die wirtschaftlichere Wahl sind**  
Alternative Filter werden zum Teil zu einem niedrigeren Preis angeboten, sie entsprechen aber nicht den Spezifikationen eines Originalfilters.

### Originalfilter

- sind genau auf die Anwendung abgestimmt,
- schützen Motor, Hydraulik und Kraftstoffsystem über das gesamte Wartungsintervall,
- haben einen hohen Qualitätsstandard,
- halten die Maschine leistungsfähig und effizient.

Fazit: Wer billig kauft, zahlt doppelt – wer John Deere kauft, fährt sicher.

Ein Filter ist kein einfaches Ersatzteil. Er ist ein Schutzschild für die wertvollsten Komponenten Ihrer Maschine.



**Silikonbackform**  
Spülmaschinenfest, lebensmittelecht  
-40° bis +230°, Masse: 25 × 20 × 5 cm.  
Art.-Nr.: MCV201501001  
**19.-**



**NEU**

**Seifenblasenflasche**  
147 ml Seifenblasenlösung  
und Traktor-Griff.  
Art.-Nr.: MCELX3209770  
**6.-**



**Bauernhofdecke**  
Kuschel- oder Picknickdecke.  
Material: 100% Polyester  
Art.-Nr.: MCWCA0539121  
**56.-**



**NEU**

**Gelb-grüner  
Keramikbecher**  
Spülmaschinenfeste  
Keramiktasse, Füllmenge:  
330 ml.  
Art.-Nr.: MCN000043405  
**15.-**



**Sandkastenset**  
Perfekt geeignet zum Bauen  
von Sand- und Schneeburgen  
Ab 18 Monaten  
Art.-Nr.: MCEL47339000  
**15.-**



**NEU**

**Ledergürtel**  
Gürtel aus Echtleder.  
Messingschliesse mit histo-  
rischem Relieflogo. Material:  
100% Leder.  
Art.-Nr.: MCL110301301-  
MCL110301305  
**55.-**



**Hund Clip&Go**  
Verschiedene Texturen  
und knisternde Geräusche.  
Art.-Nr.: MCELL2741800  
**29.-**



**John Deere Traktor 962ORX**  
Ideal für drinnen und draussen.  
Aus robustem Kunststoff.  
Viele Details und Funktionen  
Masstab 1:16  
Art.-Nr.: MCB009817000  
**109.-**



**Cap Pink mit Netzrücken**  
Cap mit Netzrücken in  
Pink mit besticktem Logo.  
Material: Vorne 100%  
Baumwolle, Hinten 100%  
Polyester  
Art.-Nr.: MC23080418CH  
**25.-**



**John Deere Rolly  
Tanker**  
2 Achsen, Pumpe  
und Spritze.  
Wasserhahn  
mit Wasserglocke.  
Art.-Nr.:  
MCR122752000  
**105.-**



**John Deere Kapuzensweatshirt**  
Navy farbenes Kapuzen-  
sweatshirt mit Vintage-Logo  
«Parts & Service», S-XXXL  
Art.-Nr.: MC130263NV03-  
MC130263NV08  
**55.-**

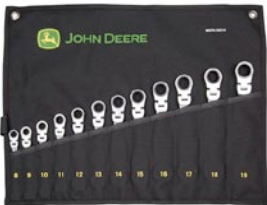


8-teiliger 3/4"-Sechskant-Kraft-Steckschlüsselsatz.  
Art.-Nr.: MCKTA6401M  
199.–

	PART NUMBER	CONTENTS
	3/4"  MCKTD161M	19, 22, 24, 27, 29, 30, 32
	3/4" MCKTD5671P	114 mm



114-teiliger Werkzeugkasten komplett.  
Art.-Nr.: MCKTA908001M  
999.–



Ringmaul-Schlüsselset mit Gelenkkopf, 12 Stk.  
Art.-Nr.: MCKTA12001M  
299.–

Latzhose  
Brust-, Seiten- und Gesässtaschen mit Patten. Tasche am Bein. Verstellung an der Taille. 97% Baumwolle, 3% Elasthan. Größen: S–XXXL.  
Art.-Nr.: MCS125310083–MCS125310088  
99.–



Ölfilter  
Spannschlüssel  
Nylonband 830 mm, Ø 60 ~180 mm. Für Filter und alle Rohrmodelle geeignet  
Art.-Nr.: MCKTG51370  
49.–

**NETTO-ANGEBOT**



212-teiliger Werkzeugwagen  
Schubladen auf Schienen, 2 Lenkrollen mit Kugellagerbremse  
Mit Verriegelung, Tragfähigkeit 360 kg, Schubladen: 25 kg.  
Art.-Nr.: MCKTA908001M  
2200.–

Splinttreibersatz  
Art.-Nr.: MCKTA1001P  
39.–



PART NUMBER	CONTENTS
MCKTRI10405	ø 4 x 120
MCKTRI21706	ø 17 x 150
MCKTRI30405	ø 4 x 120
MCKTRI40406	ø 4 x 150
MCKTRI50505	ø 2.6 x 132



## SPITZENTECHNOLOGIE. SEIT 1926.

Innovativ, kraftvoll, durchdacht, allen Aufgaben gewachsen sowie einfach und sicher in der Anwendung – die Anforderungen an Produkte von STIHL sind hoch. Seit 100 Jahren steht das Unternehmen für den Anspruch, Spitzentechnologie und Qualität für die Arbeit in und mit der Natur zu entwickeln.

Die Meilensteinprodukte verdeutlichen, dass STIHL seit 1926 mit seinen Innovationen immer wieder neue Maßstäbe in der gesamten Branche setzt. Die Innovationskraft zeigt sich nicht nur in mehreren tausend Patenten und Patentanmeldungen, sondern auch in der hohen Zufriedenheit der Kundinnen und Kunden. Dies ist die eigentliche Messlatte.



Gleich nach der Firmengründung entwickelt Andreas Stihl seine erste **Ablängkettensäge** mit Elektromotor. Aufgrund ihres Gewichts musste sie noch zu zweit bedient werden.

Mit der Markteinführung der Benzin-Motorsäge **Contra** beginnt für STIHL ein neues Zeitalter. Als erste getriebelose Motorsäge revolutioniert sie die Waldarbeit und verschafft dem Unternehmen den weltweiten Durchbruch. Mit 12 kg und 6 PS ist sie leichter und effizienter als alle anderen Produkte auf dem Markt.

STIHL konzipierte den Motor der **STIHL 08** als universelle Motoreinheit mit einer Leistung von circa 3,0 PS. Somit wurde der Motor nicht nur in der handlichen und äusserst robusten Motorsäge für die Forst- und Landwirtschaft verbaut, sondern diente ab 1965 ebenfalls als Antriebsbasis eines Freischneiders, eines Trennschleifers und eines Erdbohrgeräts.

STIHL Motorsägen sind nicht nur robust, sondern auch vorbildlich in Sachen Sicherheit: Durch die **Kettenbremse Quickstop** kommt die Sägekette im Bruchteil einer Sekunde zum Stillstand.

1926

1959

1963

1972

# 100 JAHRE



Mit den Akku-Heckenscheren **HSA 65** und **HSA 85** legt STIHL 2009 den Grundstein für sein **Akku-Programm**. Ein Jahr später folgt die erste Akku-Motorsäge.

Die **MSA 300** ist mit 3 kW (4,1 PS) die bei Markteinführung stärkste Akku-Motorsäge auf dem Markt. Ihr enormes Leistungsangebot eröffnet eine neue Dimension bei Sägearbeiten in lärm-sensiblen Bereichen. Für den Betrieb der STIHL MSA 300 wurde eigens der neue Akku-Pack STIHL AP 500 S entwickelt.

Zum 100-jährigen Jubiläum bringt STIHL eine exklusive Sammler-Edition der **MS 500 i** als «**Centennial Edition**» raus. Die MS 500 i ist die weltweit erste Motorsäge mit elektronisch gesteuerter Einspritzung.

2009

2020

2026

## Jubiläums-angebote

**1800.-**

statt 2140.-  
Du sparst 340.-



**MS 500 i // Innovation durch elektronisch gesteuerte Einspritzung**

Mit Sonderschwert 100 Jahre und Ersatzschwert 50 cm  
Art.-Nr.: STI-1147-200-0000

**750.-**

statt 1210.-  
Du sparst 460.-



**MS 261 C-M // Sehr robuste 3,0-kW-Benzinmotorsäge mit STIHL M-Tronic**

Art.-Nr.: STI-1141-200-0647

**800.-**

statt 1190.-  
Du sparst 390.-



**BR 800 C-E // Stärkstes Blasergerät von STIHL**

Art.-Nr.: STI-4283-011-1606

Auf alle weiteren Geräte von STIHL profitierst du bei uns von **10% Jubiläumsrabatt**

Alle Preise in CHF, inkl. MwSt. | Aktionspreise gültig bis 31. Mai 2026 oder solange Vorrat | Abbildung kann vom Angebot abweichen



**AKTIONSPREIS X117R**

**5200.-\***

Verkaufspreis 5900.-

## JOHN DEERE RASENTRAKTOREN – MEHR ALS «NUR» MÄHEN

Die John Deere Aufsitzrasenmäher sind die idealen Partner für vielseitige Arbeiten. Unabhängig ob es sich um die klassischen Arbeiten wie Rasenmähen oder Gartenpflege handelt, mit John Deere ist ein Einsatz über **365 Tage** im Jahr möglich. Ausgestattet mit einem Schneeschild, wird auch die Hofeinfahrt von Schnee und Eis geräumt. Mit der passenden Kehrmaschine wird der Weg gereinigt und durch die Nutzung eines Anhängers lassen sich Gegenstände mühelos transportieren. Das spart alles nicht nur jede Menge Zeit, sondern macht zugleich auch noch richtig Spaß!



Die Produktserie X100 wurde ab dem Modeljahr 2026 überarbeitet. Durch ein frisches Facelift und mit modernen LED-Lichtern sehen sie nicht nur stylisch aus, sondern bieten auch beste Sicht bei jedem Wetter. Gewohnte John Deere Produktmerkmale wurden natürlich

beibehalten: Das ergonomische Bedienfeld sorgt mit farblich gekennzeichneten Bedienelementen für eine einfache Steuerung, während der verstellbare Sitz ein sanftes Fahrgefühl gewährleistet. Unsere kleinen wie großen Rasentraktoren kombinieren Stärke und Zuverlässigkeit mit hohem Bedien- und Fahrkomfort für den einfachen und zugleich auch effizienten Einsatz auf deinem Areal.



### Starte jetzt die Saison mit einem neuen X117R und diesem Frühlingsangebot:

Unser Aufsitzrasenmäher X117R mit Sammel-/Auswurfssystem am Heck ist mit einem Einzylindermotor, einem Hydrostatikgetriebe mit bedienerfreundlicher Fusspedalsteuerung und einem 92-cm-Mähwerk ausgestattet. Der 300-Liter-Grasfangbehälter lässt sich schnell abnehmen und durch einen gegen Aufpreis erhältlichen Deflektor oder Mulcheinsatz austauschen, wenn das Material nicht eingesammelt werden soll.



\* Inkl. Bereitstellung.

Alle Preise in CHF, inkl. MwSt. | Aktionspreise gültig bis 31. Juli 2026 oder solange Vorrat | Abbildung kann vom Angebot abweichen



## KOMM IN UNSER TEAM


**Landmaschinenmechaniker/in (w/m) 80–100%**

**Technischer Verkaufsberater**

**After Sales (w/m) 80–100%**

Mehr Infos:



 **Gerber & Reinmann AG,**  
Schwarzhäusern

**5 JAHRE GARANTIE**

**Robert Aebi**

## 5 JAHRE GARANTIE INKLUSIVE – BEI NEU-BESTELLUNG EINES JOHN DEERE TRAKTORS



### PROFITIEREN

Bei Neubestellung eines Traktors von John Deere der Serien 5–9 übernehmen wir für fünf Jahre oder 500 Betriebsstunden pro Jahr (es gilt das zuerst Erreichte) die Gewährleistungsverlängerung.

**Powergard™**

BE GREEN YELLOW

Protect your performance. Protect your time.  
Protect your cost.

JOHN DEERE

### Deine Vorteile

#### Einsatzsicherheit

Bei einer gut gewarteten und unterhaltenen Maschine sinkt die Gefahr von Ausfällen in der Einsatzzeit, was die Effizienz steigert.

#### Kalkulierbarkeit

Durch die Absicherung der Reparaturkosten können die Kosten pro Stunde genauer kalkuliert werden. Das macht dich konkurrenzfähiger gegenüber deinen Wettbewerbern.



<https://info.robort-aebi-landtechnik.ch/garantie>

#### Werterhalt

Eine gut gewartete Maschine ist wertstabiler, was sich bei einem Verkauf oder Eintausch auszahlt.

#### Kostensicherheit

Mit einer Verlängerung der Garantie (PowergardPlus bei John Deere) können Kosten auf ein Minimum reduziert werden.

#### Freude an der Maschine

Mit einer Maschine zu arbeiten, bei der alles einwandfrei funktioniert, macht einfach mehr Freude.

**AKTION 6M 125**



## 6M 125 VOLLRAHMENSTABILITÄT

AKTIONSPREIS

**111 000.—**  
inkl. 5 Jahren Garantie

ESSENTIALS PACKAGE

**1000.—**  
inkl. 5 Jahren Garantie



\*Alle Preise in CHF, inkl. MwSt. Angebot gültig solange Vorrat. Abbildung kann vom Angebot abweichen. Finanzierung 0,00% bei einjähriger Leasinglaufzeit.

**AKTION 6R 150**



**JOHN DEERE**



**FINANZIERUNG  
AB 0,00%\***

## **6R 150 – VERLÄSSLICH WIE DU, STARK WIE 150 PFERDE**

### **AUSSTATTUNG**

- AutoPowr™ stufenloses Getriebe
- CommandARM™ mit CommandCenter™ G5 und Smartphone-Halterung
- Hydraulische Kabinenfederung
- Allrad-Vorderachse – TLS Plus mit Bremsen Sperrdifferenzial
- Bereifung 650/65R38 und 540/65R28
- AutoTrac™-Vorbereitung
- Pneumatische- und hydraulische Anhängerbremsanlage mit zwei Leitungen

**AKTIONSPREIS:**

**150 500.–**  
inkl. 5 Jahren Garantie

\*Alle Preise in CHF, inkl. MwSt. Angebot gültig solange Vorrat. Abbildung kann vom Angebot abweichen. Finanzierung 0,00% bei einjähriger Leasinglaufzeit.



**FINANZIERUNG  
AB 0,00%\***



## FÜR DEINEN HÄRTESTEN TAG: 165/185 PS, DIE NIEMALS NACHLASSEN

### AUSSTATTUNG

- AutoPowr™ stufenloses Getriebe
- CommandARM™ mit CommandCenter™ G5 und Smartphone-Halterung
- Hydraulische Kabinenfederung
- Allrad-Vorderachse – TLS Plus mit Bremsen Sperrdifferenzial
- Bereifung 6R165 - 650/65R38 und 540/65R28
- Bereifung 6R185 - 710/60R42 und 600/60R30
- AutoTrac™-Vorbereitung
- Pneumatische- und hydraulische Anhängerbremsanlage mit zwei Leitungen

**6R 165: 173 500.-\***  
inkl. 5 Jahren Garantie

**6R 185: 183 500.-\***  
inkl. 5 Jahren Garantie

\*Alle Preise in CHF, inkl. MwSt. Angebot gültig solange Vorrat. Abbildung kann vom Angebot abweichen. Finanzierung 0,00% bei einjähriger Leasinglaufzeit.




## PRECISION-AG-ESSENTIALS-PAKET

Perfekt für die Gegenwart, bereit für die Zukunft

### SO FUNKTIONIERT ES

#### I. Hol dir das Precision-AG-Essentials-Hardware-Paket

Einmalig  
2990.-




**G5 PLUS  
UNIVERSAL-  
DISPLAY**

+



**STARFIRE™ 7500  
UNIVERSAL-  
EMPFÄNGER**

+



**JDLINK™  
MODEM**

Inkl. Dokumentation, teilflächenspezifischer Ausbringung, Display-Fernzugriff und AEF-ISOBUS-Konformität

SF1-Korrektursignal mit einer Spur-zu-Spur-Genauigkeit von +/-15 cm kostenlos

Nahtloses Streamen und Synchronisierung von Maschinen- und Betriebsdaten – kostenlos

#### II. Mit einer verlängerbaren Lizenz weitere Funktionalitäten freischalten

Pro Jahr  
990.-

**GUIDANCE**

- AutoTrac™
- AutoTrac™ TIM

Pro Jahr  
1490.-

**APPLICATION**

- Alle Funktionen der Guidance License
- Teilbreitenschaltung
- AutoPath™ (Rows und Boundaries)
- AutoTrac™ RowSense™
- Satellitenansicht

Kostenlos



**JOHN DEERE  
OPERATIONS CENTER™**

Du kannst deine Daten planen, kontrollieren und analysieren – jederzeit und überall.

Pro Jahr  
1990.-

**AUTOMATION**

- Alle Funktionen der Application License
- AutoTrac™-Wendeautomatisierung
- AutoTrac™-Anbaugerätelenkung
- Machine Sync
- Gemeinsame Datennutzung im Feld
- Gründe für Leerlauf

#### III. Du kannst optional noch präziser arbeiten

Pro Jahr  
500.-

**SF RTK-Signal**

Spur-zu-Spur-Genauigkeit von +/-2,5 cm mit langfristiger Wiederholbarkeit. Kann optional zu allen Lizenzen ergänzt werden; keine zusätzliche Hardware erforderlich.



Das Precision-AG-Essentials-paket ist mit jeder Maschine kompatibel, unabhängig von ihrer Farbe oder ihrem Alter.



Alle Preise in CHF, exkl. MwSt.



## FarmNet RTK

Das hochpräzise und flächendeckende RTK-Netz der Schweiz.



Beste Abdeckung mit 48 Basisstationen in der ganzen Schweiz und im grenznahen Ausland. Steigerung der Genauigkeit und Zuverlässigkeit der RTK-Systeme dank der VRS-Methode.

Preis pro Lizenz CHF 300.– exkl. MwSt.

Zur Bestellung





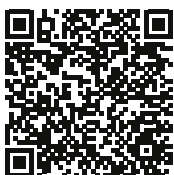
## DER VIELSEITIGE KOMPAKTTELESKOPLADER KRAMER KT144

Die Leistungsdaten des KT144 sind trotz der geringen Masse beeindruckend. Die Stapelnutzlast auf der Palettengabel beträgt 1450 kg, die Hubhöhe 4,5 m. Auch beim Handling von schweren Ladegütern (z.B. Silageballen) gibt es damit ausreichend Reserve, um mit grosser Reichweite zu arbeiten. Die effiziente Maschine überzeugt durch ihren dynamischen Fahrtrieb, ihre hohe Nutzlast, die unschlagbare Wendigkeit und das geringe Einsatzgewicht.

### Preis- und Ausstattungsbeispiel

- Luftgefederter Komfort-Fahrersitz mit Kunstlederbezug
- Radiovorbereitung (Antenne, Lautsprecher)
- Lenksäule, verstellbar in der Höhe und Neigung
- Strassenverkehrsbeleuchtung vorne Halogen, hinten LED
- Kennzeichenhalterung vorne und hinten
- Motor Yanmar 45 PS, Abgasstufe 5
- Zuschaltbare Differenzialsperre 100 % in beiden Achsen
- Fahrmodi umschaltbar Auto und Eco
- Endgeschwindigkeit 30 km/h
- Drei verschiedene Lenkarten (Allradlenkung, Vorderachslenkung und Hundeganglenkung)
- Unterbodenschutz
- Breitreifen 400/50-15 ETO AS
- Schnellwechseleinrichtung hydraulisch verriegelt, Euro 8
- 3. Steuerkreis elektrisch proportional betätigt mit Dauerfunktion
- Drucklose Rücklaufleitung vorne, teleskopierbar inkl. Leckölleitung
- Druckentlastung des 3. Steuerkreises (für vereinfachtes Ankuppeln von Geräten)
- Steckdose vorne für doppelte Funktion
- Batterietrennschalter
- Rückfahrwarneinrichtung akustisch
- Rangierkupplung
- Bereitstellung und MFK-Prüfung

### Mehr Infos



Alle Preise in CHF, inkl. MwSt. | Aktionspreise gültig solange Vorrat | Abbildung kann vom Angebot abweichen



## KT276 – POWER IM KOMPAKTFORMAT

Mit kompakten Abmessungen 2,7 t auf über 6 m (Schnellwechslerdrehpunkt) heben – der Teleskoplader Kramer KT276

- **Kompaktheit:** zwei Kabinenhöhen – niedrigste Bauhöhe in beengten Platzverhältnissen (2×2-m-Klasse) oder optimale Rundumsicht durch erhöhte Kabine
- **Modernes Bedienkonzept:** 7"-LCD-Display, All-In-one-Joystick und Jog-Dial-Bedienelement für einfache Maschinensteuerung
- **Motor:** Sparsam im Verbrauch und hohes Drehmoment, die Abgasnachbehandlung erfolgt mit DOC und DPF.
- **Fahrtrieb:** hydrostatischer Fahrtrieb ohne Schaltstufe mit bis zu 40 km/h Fahrgeschwindigkeit
- **Smart Attach:** Der Wechsel von hydraulischen Anbaugeräten erfolgt schnell, einfach und sicher durch die optional verbaute vollhydraulische Schnellwechsellatte.

### Preis- und Ausstattungsbeispiel

- Erhöhte Kabine für optimierte Rundumsicht
- Kabinenscheibe rechts und hinten beheizbar mit Abschaltautomatik
- Klimaanlage
- Luftgefederter Komfort-Fahrersitz mit Stoffbezug
- Radio DAB+ mit Bluetooth
- Lenksäule, verstellbar in der Höhe und Neigung
- 7" Zoll-Display mit Ölmengenverstellung
- Rückfahrkamera
- Rundumkennleuchte LED (orange)
- Beleuchtungspaket LED Basic (1000 Lumen) – 7 Arbeitsscheinwerfer zusätzlich
- Fahrgeschwindigkeit 40 km/h
- Fahrmodi umschaltbar Power, Eco, und Anbaugeräte
- Langsamfahreinrichtung und Handgas
- Motor Kohler 75 PS, Abgasstufe 5
- Reversierlüfter mit Automatikfunktion
- Zuschaltbare Differenzialsperre 100% in der Vorderachse
- Drei verschiedene Lenkarten (Allradlenkung, Vorderachslenkung und Hundeganglenkung)
- Bereifung Mitas 405/70-20 MPT
- Laststabilisator Teleskoparm (Schwingungsdämpfer) mit Automatikfunktion
- Schnellwechseleinrichtung hydraulisch verriegelt Euro 8
- Drucklose Rücklaufleitung inkl. Leckölleitung
- Druckentlastung des 3. Steuerkreises (für vereinfachtes Ankuppeln von Geräten)
- Steckdose vorne für doppelte Funktion
- Vorbereitung Zentralschmieranlage (Schmierleitung im Arm verlegt)
- Automatische Anhängerkupplung 38 mm
- Bereitstellung und MFK-Prüfung

### Mehr Infos





## KL21.5L – JETZT PREISVORTEIL SICHERN! POWER IM KOMPAKTFORMAT

### Vorteile auf einen Blick

- Kompakte Abmessungen, perfekt für enge Arbeitsbereiche wie schmale Hofwege, Stallungen oder Lagerhallen
- Leistungsstarke Ladeanlage ermöglicht müheloses und sicheres Bewegen schwerer Lasten wie Silageballen oder Futtermittel
- Zahlreiche Anbaugeräte erfüllen die Anforderungen verschiedenster Aufgaben und bieten eine maximale Effizienz

### KL21.5L Radlader

Motorleistung Serie [kW]	18,5
Motorleistung Option [kW]	33,3
Schaufelinhalt [m <sup>3</sup> ]	0,45
Schaufelkipplast [kg]	2120
Stapelkipplast [kg]*	2000
Betriebsgewicht [kg]	2900–3200

\* Kipplast in Transportstellung; Lastschwerpunkt 500 mm; Betriebsgewicht: Gewicht mit vollem Tank + Standardschaufel +75 kg Gewicht Fahrer (ISO 6016 + Gewicht variiert je nach Ausstattung).

Alle Preise in CHF, inkl. MwSt. | Aktionspreise gültig bis 31. Mai 2026 oder solange Vorrat | Abbildung kann vom Angebot abweichen



## KL21.5L – EDITIONSPAKETE POWER IM KOMPAKTFORMAT

### Agri Power

- Komfortkabine
- Yanmar 3TNV86 33,3 kW S5-T4F
- Schnellwechselsystem Kramer
- 20 km/h
- Verstellbare Lenksäule
- Radio mit DAB+-Empfang
- Luftgefederter Fahrersitz inkl. Heizung
- Druckentlastung 3. Steuerkreis
- Automatischer Laststabilisator
- Drei Lenkarten (Allrad-, Vorderachs- und Hundeganglenkung)
- Frontsteckdose 7-polig

### Optional zuwählbar

- Niedrigkabine
- 31x15.50-15 BKT TR-313 ET-10
- 10.0-16.5 BKT SkidPower ET50
- 315/55R16 Conti MPT81 ET40
- Klimaanlage
- Rundumkennleuchte LED orange
- Lasthaken
- Schnellwechselsystem Smart Attach
- Schnellwechselsystem EURO
- 30 km/h
- Kennzeichenbeleuchtung inkl. Kennzeichenhalter
- Langsamfahreinrichtung CSD und Handgas
- Hecksteckdose 13-polig
- Wegfahrsperr Zündschlüssel
- Rückfahrwarneinrichtung
- Kugelkopf Anhängerkupplung
- Sonderlack
- Gewährleistungsverlängerung

### Agri Power Plus

- Komfortkabine
- Yanmar 3TNV86 33,3 kW S5-T4F
- Schnellwechselsystem Kramer
- 30 km/h
- Schwimmstellung Steuergerät
- Verstellbare Lenksäule
- Radio mit DAB+-Empfang
- Luftgefederter Fahrersitz inkl. Heizung
- Druckentlastung 3. Steuerkreis
- Automatischer Laststabilisator
- Drei Lenkarten (Allrad-, Vorderachs- und Hundeganglenkung)
- Frontsteckdose 7-polig
- Beleuchtung Performance 2x vorne und 2x hinten
- Kennzeichenbeleuchtung inkl. Kennzeichenhalter
- Langsamfahreinrichtung CSD und Handgas
- Batterietrennschalter außenliegend
- Feuerlöscher 2 kg

### Optional zuwählbar

- Niedrigkabine
- 31x15.50-15 BKT TR-313 ET-10
- 10.0-16.5 BKT SkidPower ET50
- 315/55R16 Conti MPT81 ET40
- Klimaanlage
- Rundumkennleuchte LED orange
- Lasthaken
- Schnellwechselsystem Smart Attach
- Schnellwechselsystem EURO
- Leistungshydraulik Highflow
- Hecksteckdose 13-polig
- Wegfahrsperr Zündschlüssel
- Rückfahrwarneinrichtung
- Kugelkopf Anhängerkupplung
- Sonderlack
- Gewährleistungsverlängerung

Alle Preise in CHF, inkl. MwSt. | Aktionspreise gültig bis 31. Mai 2026 oder solange Vorrat |  
Abbildung kann vom Angebot abweichen



**ROBUSTE, LEISTUNGSSTARKE MASCHINEN**

**3400.-**  
statt 4000.-

**Wippsäge mit Widia-Blatt  
(Keilriemenantrieb)**  
Die elektrische Wippkreis-  
säge mit Keilriemenan-  
trieb



**2850.-**  
statt 3350.-

**Wippsäge mit Widia-Blatt  
(Direktantrieb)**  
Die robuste Brennholzsäge  
mit E-Direktantrieb



**2850.-**  
statt 3350.-

**SpaltAxt 6**  
Das robuste Einsteiger-  
modell für Kurzholz



**7300.-**  
statt 8760.-

**HydroCombi 22**  
Der Profi-Stehenspalter  
für Meterholz



**3200.-**  
statt 3790.-

**SpaltAxt 8**  
Der Kurzholzpalter  
mit mehr Kraft



Alle Preise in CHF, inkl. MwSt. | Aktionspreise gültig solange Vorrat | Abbildung kann vom Angebot abweichen

## ZWEIHANDSCHALTUNG ADE – KNOPFDRUCK OLÉ!



**22 900.–**  
statt 32 770.–

**Ferdinand lässt sich mit nur einer Hand bedienen.**

Halbautomatisiert Holz mit 22 Tonnen Spaltkraft spalten hat einen Namen bekommen:

### Posch Ferdinand

In Ferdinand stecken das geballte Know-how der Vergangenheit, die Technologie der Zukunft und die Möglichkeiten von heute – alles, um Ihre Arbeit **einfacher, schneller und smarter** zu machen!

Per Knopfdruck spaltet die Maschine automatisch, sodass du während des Spaltvorgangs beide Hände freihast und die Zeit für andere Aufgaben nutzen kannst, wie z. B. das Vorbereiten neuer Holzstämme mit der Funkseilwinde oder das Stapeln des gespaltenen Holzes. Unbeeindruckt spaltet Ferdinand einfach weiter. Deine Sicherheit ist dabei durch die zahlreichen Sicherheitselemente gewährleistet, mit welchen Ferdinand den Spaltprozess überwacht. Mit der innovativen Einhandbedienung von Ferdinand sparst du Zeit und spaltest sicher und ermüdungsfreier. Alternativ kannst du Ferdinand aber auch mit der vorhandenen Zweihandschaltung bedienen.

#### Einführungsaktion

- Ferdinand 22, Stehendspalter mit 22 t Spaltkraft, Einhandbedienung mit automatischem Spaltvorgang per Knopfdruck oder Zweihandbedienung, Antrieb mit Schlepper-Zapfwelle und Antrieb mit Elektromotor 7,5 kW, Motorschutzschalter mit Phasenwender und Drehfeldererkennung, Autospeed, einstellbarer Spalthub, Bodengitter, gedämpfte Auffangflächen, Fixomatic-System 2.0, Touch-Encoder, Sappiehalter, Lichtgitter, LED-Arbeitsplatzbeleuchtung, Dreipunktaufhängung, Seilwinde funk- und handbetätigt, 750 kg Zugkraft, 20 m Seil, bis zu 180 Grad Einsatzbereich
- Spalttisch für Kurzholz (33 cm Holzlänge), zwei ausklappbare Seitenablagen, zwei Vollgummiräder (Durchmesser 200 mm) und Handgriff für den Transport
- Motorsägenhalterung
- Greifzange mit Drehfeder zu Seilwinde, bis Stammdurchmesser 65 cm
- Gelenkwelle Walterscheid W-Line



**Mehr Infos**

**KUHN VORTEIL**



## **365 TAGE KUHN VORTEIL**

Bei uns bekommst du alle Kuhn Produkte das ganze Jahr über zu Topkonditionen.

**18% RABATT**  
Jeden Monat. Jede Woche. Jeden Tag.



## TOPMASCHINEN ZU TOPKONDITIONEN

**18%  
RABATT**

**ROBERT AEBI ANGEBOT**

**13 200.-**  
Listenpreis 16 100.-



**GMD 3121F-FF**  
Front-Scheibenmäherwerk  
Gesamtgewicht: 635 kg  
Arbeitsbreite: 3,14 m

**18%  
RABATT**

**ROBERT AEBI ANGEBOT**

**10 500.-**  
Listenpreis 12 850.-



**GF 582**  
Kreiselheuer  
Gesamtgewicht: 690 kg  
Arbeitsbreite: 5,75 m

**18%  
RABATT**

**ROBERT AEBI ANGEBOT**

**23 100.-**  
Listenpreis 28 200.-



**GA 6632+**  
Zweikreiselschwader  
Arbeitsbreite: 3,55–6,5 m  
Transportbreite: 2,07 m

Preise in CHF, inkl. MwSt. | exkl. Bereitstellungskosten | Angebot gültig unter Vorbehalt Preisanpassungen seitens Lieferant | Abbildung kann vom Angebot abweichen

# LAGER-, DEMO- & OCCASIONSMASCHINEN



## Traktor John Deere 6250R

Top Ausrüstung, sehr guter Zustand  
Garantie bis Juli 2027 oder 5000 Betr./Std.  
2022, 4060 Betr./Std.

**CHF 179 000** (inkl. MwSt.)



## Traktor John Deere 6155R

CommandPro  
Top Ausrüstung  
2022, 1000 Betr./Std.

**CHF 169 000** (inkl. MwSt.)



## Traktor John Deere 6R 215

Top Ausrüstung, sehr guter Zustand  
Garantie bis Februar 2028 oder 5000 Betr./  
Std., Fronthydraulik, Zapfwelle, Druckluft-  
bremse, 2023, 4000 Betr./Std.

**CHF 163 000** (inkl. MwSt.)



## Traktor John Deere 6125R

AutoPower  
Fronthydraulik, Zapfwelle, Druckluftbremse  
2015, 7600 Betr./Std.

**CHF 82 500** (inkl. MwSt.)



## Traktor John Deere 6130R

CommandPro  
Fronthydraulik, Zapfwelle, Druckluftbremse  
2021, 1950 Betr./Std.

**CHF 138 000** (inkl. MwSt.)



## Traktor John Deere 6R 150

Top Ausrüstung  
2022, 500 Betr./Std.

**CHF 142 000** (inkl. MwSt.)



## Traktor John Deere 5075E OOS

Neu

**CHF 51 500** (inkl. MwSt.)



## Forsttraktor John Deere 6620

Forstausrüstung, 2 x 8 to. Winde mit Fahrfunk  
Frontpolder, 4 x Schneeketten  
2002, 9250 Betr./Std.

**Preis auf Anfrage**



## Forstschlepper Kotschenreuther K175R

kompl. Forstausrüstung  
Rückekran, 2 x 8 t. Frontwinde  
Fahrfunk, 2023, Demo, ca. 350 Betr./Std

**Preis auf Anfrage**

# LAGER-, DEMO- & OCCASIONSMASCHINEN



## Forstschlepper Kotschenreuther K175R

Adler Winde 2 x 8 to.  
Epsilon Kran M80R68  
2014, 10000 Betr./Std.

**Preis auf Anfrage**



## Forstraktor John Deere 6125R mit Kotschenreuther Forstaufbau

Frontwinde 2 x 10 t., Fahrfunk, Schutz-  
ausrüstung, 2016, 3200 Betr./Std.

**Preis auf Anfrage**



## Kommunaltraktor John Deere 3039R

Fronthydraulik, Komfortkabine  
2020, 50 Betr./Std.

**Preis auf Anfrage - je nach Ausrüstung**



## Gator John Deere HPX 815E

Dieselmotor, 40 km/h

**CHF 32 000** (inkl. MwSt.)



## Rückewagen Krpan GP15D

Forwarder-Rungen mit Astwanne  
Verschiebbare Pendelachse

**CHF 43 000** (inkl. MwSt.)



## Plattformanhänger Dülk

31 Tonnen Gesamtgewicht, 10 m Brückenlänge,  
Hinterste Achse nachlaufgelenkt, vorderste  
Achse liftable  
2021, top Zustand

**CHF 29 000** (inkl. MwSt.)



## Ladewagen Fendt Tigo 90XR

45 Messer Schneidwerk  
Frontwand hydraulisch, keine Dossierwalzen  
Top Ausstattung, sehr gepflegt  
2021

**Preis auf Anfrage**



## Kramer Lader 5507

Sperrgutschaufel, Palettengabel  
Druckluftbremse  
Anhängelast 20 to.  
2020, 3950 Betr./Std.

**CHF 92 000** (inkl. MwSt.)



## Teleskoplader Kramer KT144

Motor Yanmar, 45 PS, Abgasstufe V,  
30 km/h  
Nutzlast 1450 kg, Stappelhöhe 4.3 m,

**CHF 69 000** (inkl. MwSt.)

# LAGER-, DEMO- & OCCASIONSMASCHINEN



## Kombipresse Krone CombiPack 1500V

Unternanhängung K80  
Vordere Stabkette und Pumpe Zentralschmierung 2025 gewechselt, 2010, 20500 Ballen

**CHF 11 000** (inkl. MwSt.)



## Pflug Kuhn Multimaster 123 NSH 4 Schar

Pendelstützrad Gummi  
Nonstop, Streifenriestern, Maisvorschäler 2023

**CHF 21 500** (inkl. MwSt.)



## Kreisschwader Kuhn GA 4201 GM

Arbeitsbreite 4.2 m, 560 kg  
11 Zinkenarme mit je 4 Doppelzinken  
Stützrad, 560 kg

**CHF 11 600** (inkl. MwSt.)



## Rollsternhackmaschine Hatzenbichler 4 Reihen Mais

mit Beleuchtung

**CHF 17 000** (inkl. MwSt.)



## Striegel Hatzenbichler 6 m

hydraulisch klappbar, mit Beleuchtung

**CHF 5 800** (inkl. MwSt.)



## Wiesenegge 6 m

vier Reihe, Gusssterne, hydraulisch klappbar

**CHF 3 050** (inkl. MwSt.)



## Frontdüngertank 4-reihig

Bodenangetrieben mit Spornrad  
mit Beleuchtung, Abdeckblende und Zusatzgewichten  
2021

**CHF 6 500** (inkl. MwSt.)



## Komplettträder Forst

520/70-38 // 420/70-24 zu JD 6120M, 6430, 6420, Alliance Agro Forestry, neu  
Verstärkte Forstfelge mit Ventilschutz  
2023

**CHF 10 800** (inkl. MwSt.)



## Krokodilzange Saphir DGN 19

Breite 1.90 m, Aufnahme Euro8, 10 Zinken  
2022

**CHF 2 550** (inkl. MwSt.)

# LAGER-, DEMO- & OCCASIONSMASCHINEN



## Kehrbürste Aebi KL110

Arbeitsbreite 1.2 m, Gewicht 55 kg

**CHF 3 250** (inkl. MwSt.)



## Rasentraktor John Deere X155R

Mähwerk revidiert  
2012, 200 Betr./Std.

**CHF 3200** (inkl. MwSt.)



## Aufsitzmäher John Deere

div. Modelle  
neu und gebraucht

**Preis auf Anfrage**



## Rasentraktor Sabo

Schnittbreite 102 cm  
Grasaufnahme 250 Liter

**CHF 4 500** (inkl. MwSt.)



## Rasenmäher SABO - div. Modelle

**Preis auf Anfrage**



## Div. Geräte von Kärcher

**Preis je nach Modell**



## Div. Geräte von Stihl

**Preis je nach Modell**



Weitere Maschinen auf  
[https://www.agropool.ch/de/  
gerber-reinmann-ag/c21/](https://www.agropool.ch/de/gerber-reinmann-ag/c21/)

Unser Verkäufer  
Florian Baumgartner  
berät dich gerne.  
Du erreichst ihn unter  
**079 943 26 00**

# KOTSCHENREUTHER



## FORSTMASCHINEN

Gerber & Reinmann AG ist der offizielle CH-Importeur für Kotschenreuther Forstmaschinen.



**DATUM VORMERKEN:**  
15.-18. OKTOBER 2026 | STAND FS.909/3  
**INTERFORST**

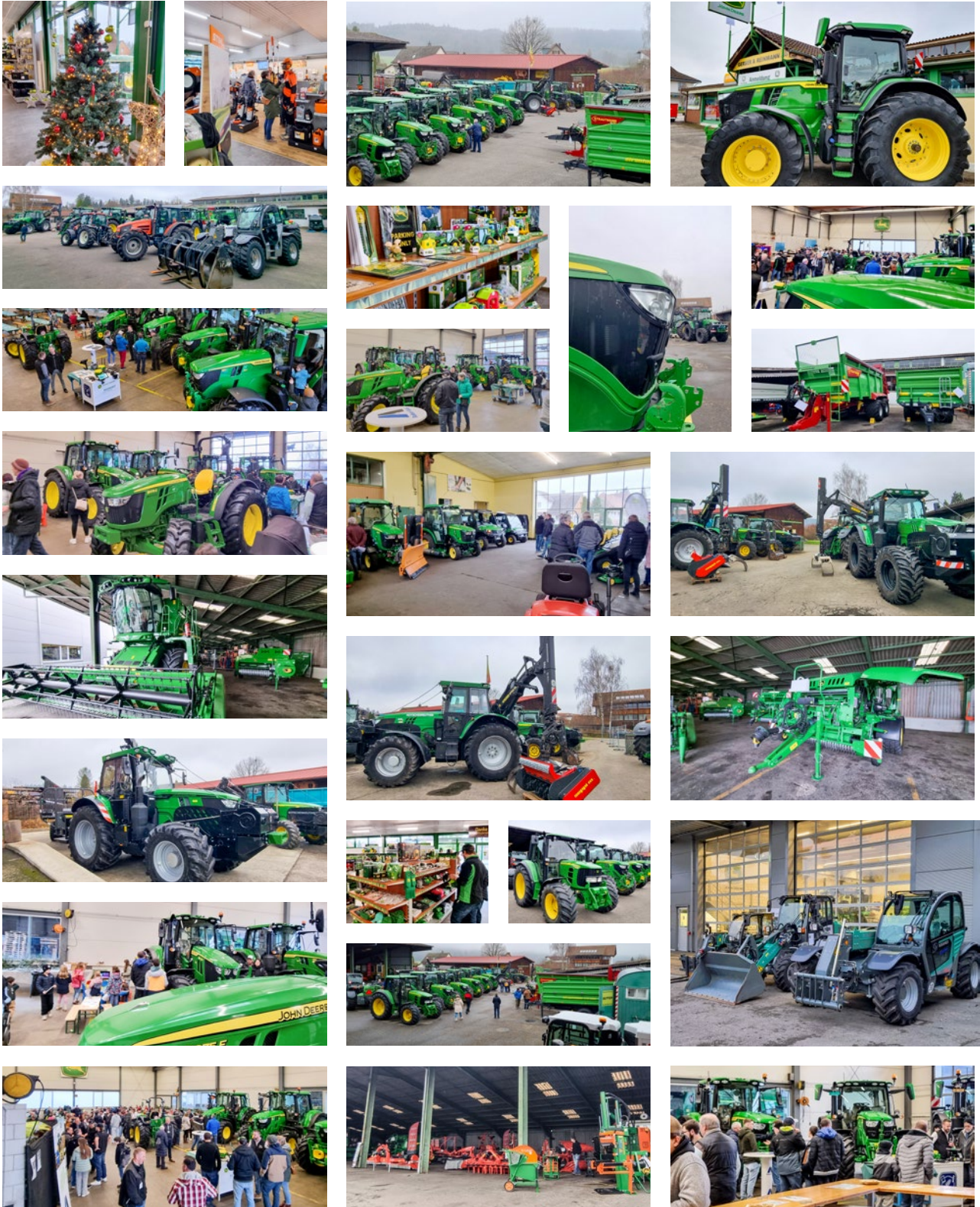


**UNSER VERKAUFSTEAM STEHT DIR GERNE FÜR AUSKUNFTE ZUR VERFÜGUNG.**

# RÜCKBLICK

## Impressionen Hausausstellung vom 13. und 14. Dezember 2025

Herzlichen Dank für deinen Besuch – wir haben uns sehr darüber gefreut.



P. P.  
4911 Schwarzhäusern  
**DIE POST**

FOLGE UNS



<https://www.robert-aebi.ch/de/schwarzhaeusern>

+41 79 728 07 89  
(Pikett-Nummer)



Gerber u. Reinmann AG



gerber\_reinmann



## UNSERE MARKEN



Gerber & Reinmann AG  
Moosbachstrasse 9  
CH-4911 Schwarzhäusern

Telefon +41 62 919 44 60  
[info@gerberreinmann.ch](mailto:info@gerberreinmann.ch)  
<https://www.robert-aebi.ch/de/schwarzhaeusern>

### Öffnungszeiten:

Montag – Freitag: 7.15 – 11.45 Uhr | 13 – 17 Uhr