

Herbst 2025

LAGER-, DEMO- & OCCASIONSMASCHINEN

Herbst.2025.V1



Robert Aebi

LEASING-AKTION

0,99% Leasing für alle Lager- und Gebrauchtmaschinen*

LEASING
0,99%*



Profitiere von Sonder-Leasing-Konditionen beim Kauf einer Lager- und/oder Gebrauchtmachine.

* Angebot gültig bis 31. Dezember 2025 oder solange Vorrat | Mindestkaufpreis CHF 20 000.– exkl. MwSt | 0,99% Leasing berechnet sich auf eine Leasing-Laufzeit von 48 Monaten | Laufzeiten in Abhängigkeit des effektiven Alters der Maschine | Weitere Details gemäss Leasing-Vertrag | Abbildung kann vom Angebot abweichen



Arbedo

John Deere 6M 145

Motore 6 cilindri, 6,8 litri, 171 CV con IPM
Cambio AutoPowr, 3 distributori posteriori
elettronici, 540/65R30 / 650/65R42
Nuovo

Su richiesta



Arbedo

John Deere 6140M

Motore 4 cilindri, 4,5 litri, 166 CV con IPM
Cambio AutoPowr, 3 distributori posteriori
elettronici, 540/65R24 / 600/65R38
Demo

Su richiesta



Arbedo

John Deere 6M 125

Motore 4 cilindri, 4,5 litri, 150 CV con IPM
Cambio AutoPowr, 3 distributori posteriori
elettronici, 540/65R24 / 600/65R38
Nuovo

Su richiesta



Arbedo

John Deere 6M 105

Motore 4 cilindri, 4,5 litri, 130 CV con IPM
Cambio AutoPowr, 3 distributori posteriori
meccanici, 440/65R24 / 540/65R34
Nuovo

Su richiesta



Arbedo

John Deere 5090M

Motore 4 cilindri, 4,5 litri, 90 CV
Cambio PowrReverser 32/16, 3 distributori
posteriori meccanici, 480/65R24 /
540/65R38, Demo

Su richiesta (IVA inclusa)



Arbedo

John Deere 5075E OOS

Motore 3 cilindri, 2,9 litri, 75 CV
Cambio PowrReverser 12/12, 1 distributore
posteriore meccanico, 320/70R24 /
480/70R30, Demo

CHF 49 500 (IVA inclusa)



Arbedo

John Deere 6125R

Motore 4 cilindri, 4,5 litri, 125 CV
Cambio AutoPowr, 3 distributori posteriori
elettronici, 540/65R28 / 650/65R38
Anno 2014, 7'900 ore

CHF 87 500 (IVA inclusa)



Arbedo

John Deere 5075E

Motore 3 cilindri, 2,9 litri, 75 CV, Cambio
PowrReverser 12/12, 2 distributori posteriori
meccanici, Con caricatore frontale Stoll, 320/85R24
/ 420/85R30, Anno 2017, 2'400 ore

CHF 33 000 (IVA inclusa)



Arbedo

Deutz-Fahr 6140 TTV

Motore 4 cilindri, 143 CV
Cambio a variazione continua, 4 distributori
posteriori elettronici, 540/65R24 /
600/65R34, Anno 2022, 1'050 ore

CHF 94 900 (IVA inclusa)

Salvo variazioni di prezzo ed errori

Robert Aebi Landtechnik SA
Via Cerinasca 6
CH-6517 Arbedo

Tel. +41 91 820 11 20
Fax +41 91 820 11 29
arbedo@robert-aebi.com

Orari di apertura:
LU-GIO 07.30-12.00 | 13.00-17.00
VE 07.30-12.00 | 13.30-17.00



Arbedo

New Holland T5.90

Motore 4 cilindri, 90 CV, Cambio meccanico, 3 distributori posteriori meccanici, Con caricatore frontale, 440/65R20 / 540/65R30, Anno 2023, 480 ore

CHF 77 900 (IVA inclusa)



Arbedo

Zetor Proxima 100

Motore 4 cilindri, 100 CV
Cambio meccanico, 3 distributori posteriori meccanici, 380/70R24 / 540/65R34
Anno 2015, ore 3'000

CHF 28 990 (IVA inclusa)



Arbedo

Claas Scorpion 6030 CP

Motore sostituito nel 2024 (ca. 800 ore)
Cambio idrostatico
Anno 2010, 6'700 ore

CHF 33 900 (IVA inclusa)



Arbedo

John Deere C441R

Assale singolo, gancio K80, 600/55R22.5
Impianto frenante pneumatico
Demo

CHF 139 000 (IVA inclusa)



Arbedo

Kuhn i-Bio

Gancio K80
Impianto frenante pneumatico
Demo, circa 1'200 balle

CHF 109 000 (IVA inclusa)



Arbedo

Kuhn i-Bio

Occasione, circa 22'000 balle

CHF 39 900 (IVA inclusa)



Arbedo

Berthoud Elyte 1000 e-tronic

Serbatoio supplementare anteriore
Anno 2015

CHF 32 900 (IVA inclusa)



Arbedo

Düvelsdorf

Pinza rotoballe fasciate
Euro 8
Nuovo

CHF 1 850 (IVA inclusa)



Arbedo

Hatzenbichler

Larghezza di lavoro 6 metri
Nuovo

CHF 5 950 (IVA inclusa)

Salvo variazioni di prezzo ed errori

Robert Aebi Landtechnik SA
Via Cerinasca 6
CH-6517 Arbedo

Tel. +41 91 820 11 20
Fax +41 91 820 11 29
arbedo@robert-aebi.com

Orari di apertura:
LU-GIO 07.30-12.00 | 13.00-17.00
VE 07.30-12.00 | 13.30-17.00



Arbedo

Hauer SRS-2L-2800

Attacco a 3 punti
Nuovo

CHF 9 400 (IVA inclusa)



Arbedo

Zaugg G6-240-32°

Parallelogramma con attacco VSS-B
Nuovo

CHF 9 000 (IVA inclusa)



Arbedo

Votex B60 PTO A

Attacco posteriore, 540 1/min.
Peso 295 kg
Anno 2023

CHF 8 800 (IVA inclusa)



Arbedo

Holder C-Trac 3.42

Con spargisale e lama neve a "V"
Anno 2009

CHF 12 900 (IVA inclusa)



Arbedo

Victor Meili 3500 H40/5

Con spargisale e lama neve
Anno 1994

CHF 12 900 (IVA inclusa)



Arbedo

John Deere X107

Motore monocilindro, 500 cm³, 14,9 CV
Cambio idrostatico
Larghezza di taglio 107 cm
Nuovo

CHF 4 500 (IVA inclusa)



Arbedo

Ego Z6

Veicolo 100% elettrico
Con raccogliatore erba
Incluso 6 batterie e caricatore
Demo, anno 2022, 100 ore

CHF 8 250 (IVA inclusa)



Arbedo

Raco 2000 HSK

Motore 4 cilindri, 2,6 litri, 72 CV
Cambio idrostatico
Carico utile 4'000 kg / 2'100 litri
Nuovo

CHF 55 560 (IVA inclusa)



Arbedo

Ammann costipatori, piastre vibranti e rulli compattatori

Diversi modelli

Su richiesta

Salvo variazioni di prezzo ed errori

Robert Aebi Landtechnik SA
Via Cerinasca 6
CH-6517 Arbedo

Tel. +41 91 820 11 20
Fax +41 91 820 11 29
arbedo@robert-aebi.com

Orari di apertura:
LU-GIO 07.30-12.00 | 13.00-17.00
VE 07.30-12.00 | 13.30-17.00



Chavornay

John Deere 6R 185

6 cyl, 225ch, Accoudoir avec CommandPro et écran génération 5, 4 distributeurs DE arrière, 1 distributeur DE avant, Relevage avant avec prise de force avant, frein pneumatique EU, frein hydraulique simple conduite, 2024

Prix sur demande



Chavornay

John Deere 6R 215

6 cyl, 255ch, Accoudoir avec CommandPro et G5Plus 12,4", 5 distributeurs DE arrière, 1 distributeur DE avant, Relevage avant, frein pneumatique EU, frein hydraulique simple conduite, 2023

Prix sur demande



Chavornay

John Deere 6R 150

4 cyl, 170ch, Accoudoir avec CommandPro et écran Génération 5, 4 distributeurs DE arrière, 1 distributeur DE avant, Relevage avant avec prise de force avant, frein pneumatique EU, frein hydraulique simple conduite, 2024

Prix sur demande



Chavornay

John Deere 6R 250

6 cyl, 290ch, Accoudoir avec CommandPro et écran 4600, 5 distributeurs DE arrière, 1 distributeur DE avant, Relevage avant, frein pneumatique EU, frein hydraulique simple conduite, 2023

Prix sur demande



Chavornay

John Deere 6210R

210ch, AutoPowr 40km/h, 2 double effets et retour libre à l'avant, Freins pneumatiques Euro avec Duomatic, frein hydraulique mono-conduite, 2013, 5597h

CHF 99 000 (incl. TVA)



Chavornay

KUBOTA M7171 High End

4 cyl, 175 ch, Transmission à variation continue, isobus, Suspension de l'essieu avant, suspension de cabine, 4 pneus Michelin neufs 1660h

CHF 89 000 (incl. TVA)



Chavornay

New Holland T5.115

115 ch, Moteur Common Rail (sans AdBlue), transmission Power Shuttle 24x24 377kg charge utile 1140h

CHF 74 000 (incl. TVA)



Chavornay

Case OPTUM 300 CVX

300ch, 5 distributeurs DE arrière, 2 distributeurs DE avant, Relevage avant, essieu arrière américain, 2016, 500h

CHF 165 000 (incl. TVA)



Chavornay

Claas Arion 630 Cmatic

6cyl, 165ch, Transmission à variation continue 40km/h, pont avant suspendu, 1 Double effet à l'avant, Cabine suspendue, 4 DE arrières, relevage avant, 4 pneus MICHELIN en bon état, 2015, 4500h

CHF 69 000 (incl. TVA)

Prix en l'état | Sous réserve de modifications de prix et d'erreurs

Robert Aebi Landtechnik SA
Route de la Thiale 6
CH-1373 Chavornay

Tél. +41 21 811 20 20
Fax +41 21 811 20 29
chavornay@robert-aebi.com

Horaires d'ouverture:
Lundi au vendredi
07.30 -12.00 h
13.15-17.15 h



Chavornay

Fendt 828 Vario Profi Plus

6 cyl, 280ch, Vario, TMS, frein moteur, frein de remorque pneumatique + hydraulique simple conduite, 5 distributeurs électroniques, ISOBUS, GPS avec RTK, 2020, 930h

CHF 205 000 (incl. TVA)



Chavornay

Chargeur télescopique CLAAS Scorpion 746

4cyl, 136cv, capacité de charge 4600kg, Hauteur de levage 7.03m, Attache Kramer avec un DE avant, Transmission Varipower 40km/h, Freins pneumatiques, Caméra arrière, 2022, 1500h

CHF 109 000 (incl. TVA)



Chavornay

Polaris Ranger EVE

10CV
Inverseur, 2 places
377kg de charge utile, 330h
2022

Prix sur demande



Chavornay

Kuhn BPR 280

Broyeur frontal
Largeur de travail 2m80
Déport hydraulique
2024

CHF 10 600 (incl. TVA)



Chavornay

Combinaison de semis KUHN-ROGER-SULKY

Herse KUHN HR304D, largeur 3m, rouleau packer trapèze, fixation rapide, des dents, Semoir pneumatique ROGER R30, DPA, 24 sorties, Rampe de semis, SULKY, monodisque avec roue plombreuse, Herse de recouvrement, 2009

CHF 21 000 (incl. TVA)



Chavornay

Cultivateur à dents KUHN Cultimer L300

10 dents, Non stop mécanique, Rouleau T-Liner, Réglage hydraulique de la profondeur, Ailette standard de 350mm, Éclairage et signalisation routière, 2024

CHF 20 000 (incl. TVA)



Chavornay

Distributeur d'engrais RAUCH AXIS M 30.2 EMC ISOBUS

Capacité 3'200l, Disques à choix, Télimat, VariSpread Pro: commande de tronçonnement au mètre près, Éclairage, réglage électrique du point de chute, Capteurs de niveau de trémie, 2023

CHF 27 000 (incl. TVA)



Chavornay

Kuhn TBE242

Broyeur d'accotement
Largeur de travail 2m30
Cardan double grand angle
2022

CHF 12 300 (incl. TVA)



Chavornay

Kuhn Actis 400 PM75

Pulvérisateur, Rampe de 4m pliable manuellement (8 buses à 50cm), Cuve de 400 lt, cuve lave-mains de 15 lt
2022

CHF 4 700 (incl. TVA)

Prix en l'état | Sous réserve de modifications de prix et d'erreurs

Robert Aebi Landtechnik SA
Route de la Thiale 6
CH-1373 Chavornay

Tél. +41 21 811 20 20
Fax +41 21 811 20 29
chavornay@robert-aebi.com

Horaires d'ouverture:
Lundi au vendredi
07.30 -12.00 h
13.15 -17.15 h



Chavornay

RAUCH Axera H EMC

Distributeur d'engrais, Capacité 2'000l (1100+900), charge utile 3'500 kg, Disques D4 H (18-28m), dispositif d'épandage en bordure géré avec la vitesse des disques, 2011

CHF 8 500 (incl. TVA)



Chavornay

John Deere 328 A

Faucheuse latérale
Largeur de travail 2m80
377kg charge utile
2022

CHF 20 000 (incl. TVA)



Chavornay

Kemper 345 champion

Système de suivi de sol, guidage sur les rangs
Adaptation ensileuse John Deere séries
6000/7000, 2100 kg
2009

CHF 26 000 (incl. TVA)



Chavornay

Système de pendillard simple

Largeur de travail 6 mètres, adaptable sur toutes les machines, Système SANS broyeur-distributeur, Galvanisé à chaud
377kg charge utile, 2024

CHF 4 600 (incl. TVA)



Chavornay

Aebi CC110

Motofaucheuse
Moteur 6kW / 8PS, sans frein de stationnement, 377kg charge utile
2022

CHF 13 900 (incl. TVA)



Chavornay

Herse à étrille Hatzenbichler

6 mètres, Repliage hydraulique, Roues d'appui réglables en hauteur
Eclairage routier, Diamètre des dents 7 mm
2024

CHF 5 950 (incl. TVA)



Chavornay

Contrepoids évolutif Easymass

900 kg + 600 kg
Inverseur, 40km/h, crochet arrière,
377kg charge utile
2023

CHF 4 100 (incl. TVA)



Chavornay

Benne multiservice MAGSI

Longueur de 2.1m, Attelage Kramer KT276
Permet d'arriver grappin ouvert face au mur,
2 vérin arrière
615kg, 2022

CHF 4 000 (incl. TVA)



Chavornay

Pince à balle ronde MAGSI

Diamètre de balle: de 0.9m à 1.60m
Poids: 210kg, 1 vérin double-effet diamètre
80mm, 1 vérin double-effet diamètre 80mm
2024

CHF 2 390 (incl. TVA)

Prix en l'état | Sous réserve de modifications de prix et d'erreurs

Robert Aebi Landtechnik SA
Route de la Thiale 6
CH-1373 Chavornay

Tél. +41 21 811 20 20
Fax +41 21 811 20 29
chavornay@robert-aebi.com

Horaires d'ouverture:
Lundi au vendredi
07.30 -12.00 h
13.15-17.15 h



Chavornay

Divers Articles de la gamme MAGSI

Bennes, Bennes crocodile, pinces à balles
plusieurs attaches disponibles
377kg charge utile, 2022

Prix sur demande



Chavornay

Tablier fourche à palette MAGSI

Largeur 1200mm, poids 160kg, capacité
2000kg, Longueur des fourches 1000mm,
section 100x35mm
2024

CHF 1 750 (incl. TVA)



Chavornay

Pince à balle-ronde Brütech

Balle de diamètre: 700mm à 2000mm
Attache euro 8
Poids 194kg
2022

CHF 1 388 (incl. TVA)



Chavornay

Combiné scieur-fendeur Binder-berger SSP520Z

Pression de 30T, diamètre de bois de 15 à 52cm,
entraînement par prise de force, Tapis d'évacuation
4m, Table/Deck d'alimentation incluse, 2011, 1600h

CHF 48 000 (incl. TVA)



Chavornay

Guidage GPS visuel HARDI

Système de guidage visuel par satellites, écran Hardi 8500 (21,3cm
de diagonale, couleur, tactile), Récepteur 1500 (Egnos), guidage
visuel, licence coupeure de section Hardi, licence Isobus, Câble
d'alimentation avec possibilité de le connecter sur un Isobus JD ou autre

CHF 2 400 (incl. TVA)



Chavornay

John Deere 8370R

6 cyl, 405ch, Boîte à variation continue
5 DE, pack cuir, freins pneumatique et hydrau-
lique, 2020, 2350h

CHF 199 000 (incl. TVA)



Chavornay

John Deere W540 4x4

Barre de coupe John Deere 618R avec chariot
heures moteur: 4492h, heures batteur: 2568h

Prix sur demande



Chavornay

John Deere 9780 CTS

Barre de coupe John Deere 620R avec cha-
riot, Heures moteur: 3951h / Heures Batteur:
2245h

CHF 54 000 (incl. TVA)



Chavornay

Ensileuse New Holland FR 650

Inclus Kemper 375 champion
Inclus pickup New Holland 273
Année: 2019 Heures moteur: 2320h /
Heures rotor: 1283h

CHF 323 000 (incl. TVA)

Prix en l'état | Sous réserve de modifications de prix et d'erreurs

Robert Aebi Landtechnik SA
Route de la Thiale 6
CH-1373 Chavornay

Tél. +41 21 811 20 20
Fax +41 21 811 20 29
chavornay@robert-aebi.com

Horaires d'ouverture:
Lundi au vendredi
07.30 -12.00 h
13.15 -17.15 h



Chavornay

Moissonneuse-batteuse John Deere T560 HM

année 2010

Heures moteur: 1894h / Heures batteur: 1027h

Prix sur demande



Chavornay

Ensileuse New Holland FR 450

Avec kemper 345 Champion

Heures moteur: 1445h / Heures rotor: 850h

CHF 229 000 (incl. TVA)



Chavornay

Ensileuse John Deere 8600i

Modèle avant-série

-

2023

Prix sur demande



Chavornay

Presse à balle-carrée John Deere L624

Balle carrée de 120x70
2023

CHF 210 000 (incl. TVA)



Chavornay

John Deere C441R

modèle avant-série
2023

Prix sur demande



Chavornay

John Dere T550i HM

Modèle avant-série
2024

CHF 318 000 (incl. TVA)



Plus de machines

Prix en l'état | Sous réserve de modifications de prix et d'erreurs

Robert Aebi Landtechnik SA
Route de la Thiale 6
CH-1373 Chavornay

Tél. +41 21 811 20 20
Fax +41 21 811 20 29
chavornay@robert-aebi.com

Horaires d'ouverture:
Lundi au vendredi
07.30 - 12.00 h
13.15 - 17.15 h

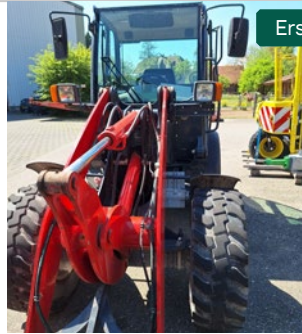


Ersigen

Posch Wippsäge

Elektroantrieb 5.5 kW (CEE 16)
Schnittdurchmesser bis max. 24 cm
WIDIA Kreissägeblatt, kugelgelagerte Wippe
Neu

CHF 2 850 (inkl. MwSt.)



Ersigen

Komatsu WA 65-5

Aufnahme Volvo Z, Schnellwechsler hydr.,
Palettengabel, Schaufel
Jg. 2006, Betr. Std. 4555

CHF 21 000 (inkl. MwSt.)



Ersigen

John Deere Gator HPX815E

3 Zylinder 4 Takt Diesel, Grün eingelöst, 40 km/h,
Vierradantrieb, Deluxe-Sonnendach mit Dreipunkt-Si-
cherheitsgurt und Spiegelsatz, Ladepritsche Manuelles
Anheben mit Stützstange, Jahrgang 2025 Demo

CHF 25 500 (inkl. MwSt.)



Ersigen

Kuhn MULTI-MASTER 113

3 Schaar Streifenkörper VIP, Schnittbreite: 35, 40 oder 45
(mechanische Verstellung), Vorschäler ZRL, Pendelstützrad
Stahl 500 mm seitlich oder hinten montiert, Überlastsiche-
rung mit Abreißschraube, Gewicht: 940 Kg, Jg. 2025, Neu

CHF 12 500 (inkl. MwSt.)



Ersigen

John Deere Heckscheibenmäherwerk 328A

2.80 m Arbeitsbreite
Zinkenaufbereiter, Hydropneumatische Entla-
stungsm Jg. 2023, Neu

CHF 20 000 (inkl. MwSt.)



Ersigen

Übersaatgerät Hatzenbichler Vertikator

Gerät - Parallelprogramm geführt für beste Boden Anpassung, Gummi-
stützräder höhenverstellbar, 5 Zinkenreihen - einzeln austauschbar,
Gefedertes Streifblech, Farmflexandruckwalze, Zinkenstärke 7mm,
Pneumatisches Sägerät "Air 8" mit 180 Liter Tankinhalt, Neu

CHF 14 900 (inkl. MwSt.)



Ersigen

Kramer KT 144

Motor 3 Zylinder, 45 PS, Hydrostatischer Fahr-
antrieb 30 km/h, Arbeitshydraulik 42 l/ min., Nutz-
last 1450 kg, Stapelhöhe 4.3 m, *Aktion Kramer
100 Jahre* Maschine auf Feb. 2026 verfügbar

CHF 64 900 (inkl. MwSt.)



Ersigen

Posch Spaltaxt 6

Spalkkraft 6 t, max. Scheitlänge 55 cm
Elektroantrieb 3 kW (CEE 16A)
Vollgummiräder für Transport
Jg. 2025, Neu

CHF 2 850 (inkl. MwSt.)



Ersigen

John Deere 6140M Demo

4 Zylinder, 140 PS / Max. 160 PS
Stufenloses Getriebe mit CommandArm
DL + 1 Leiter Oel Bremse, 3 Elektr. Steuergerä-
te, GPS ready, Jg. 2024, Demo

CHF 149 000 (inkl. MwSt.)

Preise ab Platz | Preisänderungen und Irrtümer vorbehalten

Robert Aebi Landtechnik AG
Burgdorfstrasse 12b
CH-3423 Ersigen
www.robert-aebi.ch/de/ersigen

Tel. +41 34 448 80 00
Pikett: +41 79 692 82 70
ersigen@robert-aebi.com

Öffnungszeiten:
Montag bis Freitag
07.30–12.00 Uhr | 13.15–17.15 Uhr



Ersigen

Kuhn BPR 280 Mulcher

Schlegelmulcher Front/ Heck, Arbeitsbreite 2.80m, Rotorantrieb über 5 Riemen, Doppeltes Eingangsgetriebe mit Freilauf, Hydr. Seitenverschiebung 580mm, Verstellbare Auswurfhaube mit inneren Verstärkungsplatten, Neu

CHF 10 600 (inkl. MwSt.)



Ersigen

John Deere 8370R

6 Zylinder 405 PS
Getriebe Stufenlos
5 DW, LS, Lederpaket, DL und Hydraulische Anhängerbremse, Jg. 2020, Betr. Std. 2350

CHF 199 000 (inkl. MwSt.)



Ersigen

Hatzenbichler Original-Striegel 6m *Aktion*

6m Arbeitsbreite, hydraulisch klappbar Warntafeln und Beleuchtung 2024, Neu

CHF 5 800 (inkl. MwSt.)



Ersigen

Saphir KDG Kistendrehgerät EURO 8

Tragfähigkeit 1500 kg, Gabelzinkenlänge 120 cm, Drehrichtung Links in Fahrtrichtung, Drehbereich ca. 220°, Gewicht 256 kg 2024

CHF 3 100 (inkl. MwSt.)



Ersigen

John Deere 6430 Premium

4 Zylinder, 140PS, AutoPowr™ Stufenlos, 2 DW Mechanisch, Hydraulische 1-Leiter und Pneumatische 2-Leiter Anhängerbremse, Vorderachse und Kabinenfederung, Frontladerkonsolen, Klima, EHR, Jahrgang 2012, 6460 Betr. Std, Ab Platz

CHF 45 000 (inkl. MwSt.)



Ersigen

Posch SpaltAxt 8 *Aktion*

Elektroantrieb 5,5 kW (CEE 16A), Spaltkraft 7,2 t, Max. Scheitlänge: 55 cm, Spaltmesserlänge: 20 cm, Vollgummiräder für Transport, Gewicht 158 kg, Jahrgang 2025

CHF 3 200 (inkl. MwSt.)



Ersigen

Hatzenbichler Original-Striegel 6m ab Palette *Aktion*

6m Arbeitsbreite, Hydraulisch klappbar Warntafel und Beleuchtung, Preis unmontiert auf Palette, Neu

CHF 5 500 (inkl. MwSt.)



Ersigen

Kuhn Fronttrommelmäherwerk PZ 3021F

3,04 m Arbeitsbreite, Keilriemenantrieb, Stufenlose Schnitthöhenverstellung, Pendelbock für optimale Boden Anpassung Jg. 2023, Neu

CHF 13 000 (inkl. MwSt.)



Ersigen

Kuhn FC 314 D Lift Control

3.11 m Arbeitsbreite Hydraulische Entlastung Mähauflbereiter mit Stahlfinger Jg. 2022, Neu

CHF 19 900 (inkl. MwSt.)

Preise ab Platz | Preisänderungen und Irrtümer vorbehalten

Robert Aebi Landtechnik AG
Burgdorfstrasse 12b
CH-3423 Ersigen
www.robert-aebi.ch/de/ersigen

Tel. +41 34 448 80 00
Pikett: +41 79 692 82 70
ersigen@robert-aebi.com

Öffnungszeiten:
Montag bis Freitag
07.30–12.00 Uhr | 13.15–17.15 Uhr



Ersigen

Fliegl Profi-Combi Rundballenzange

Maximales Ballengewicht: 1400 kg, Ballendurchmesser ca. 950 mm bis 2000 mm
1 doppeltwirkender Anschluss erforderlich
Gewicht 210 kg,, Jahrgang 2024

Auf Anfrage



Ersigen

Joskin Alpina 8000S

Verteiler nach Wahl gegen Aufpreis
8'000 L Fassungsvermögen
Rührwerk, Vakuumpumpe, DL-Bremse
Jg. 2023, Neu

CHF 42 000 (inkl. MwSt.)



Ersigen

Pöttinger Jumbo 6610D Powermatic+

Kurmann Doppelachse 8x 560/45-22.5 mit Hydraulischer Zwangslenkung, Untenanhängung K80 mit Knickdeichsel, 45 Messer Schneidwerk, Schleifeinrichtung, Gewicht 11450 kg, ISOBUS Steuerung, Ladevolumen 38 m³, Jg. 2015

CHF 69 000 (inkl. MwSt.)



Ersigen

John Deere 6M 125 DEMO

4 Zylinder, 125 PS/ 150 PS Max. mit IPM,, AutoPowr™ IVT, CommandARM, Mechanische Kabinenfederung, Vorderachse mit Federung und Bremse, 3 DW+ LS, AutoTrac und ISOBUS Ready, FH, FZ, 2-Leiter Hydraulisch und Pneumatische Anhängerbremse, Jahrgang 2025, Demo

Auf Anfrage



Ersigen

Zaugg Schneepflug G21-300-2 DEMO/ Lager

Schwenkwinkel 45°, Verschleiß Schiene aus Stahl, Randsteinabweiser, Laufrolle Vollgummi mit Spindelverstellung, Blink-Positionsluchte LED, Fanion rot/weiss ZAUGG, Jg. 2024

CHF 16 800 (inkl. MwSt.)



Ersigen

Joskin Alpina 7100S mit Schleppschuhverteiler

7.5 m Schleppschuhverteiler, 7'100 L Fassungsvermögen, Rührwerk, Vakuumpumpe, DL-Bremse, Jg. 2023

CHF 57 000 (inkl. MwSt.)



Ersigen

John Deere 6R 185 Demo

6 Zylinder, 185 PS/ 234 PS mit IPM, AutoPowr™ IVT, CommandPro, Vorderachse mit Federung und Bremsen, Umkehrlüfter, 4 DW+ LS, AutoTrac und ISOBUS Vorbereitung, G5 Display, Zahnstangenhinterachse,, 2025 Demo

Auf Anfrage



Ersigen

John Deere F441 R

Premium Pickup 2m, Green Star 4240 Monitor, Folienbindung, Bereifung 520/55-22.5 Maxi Cut 25 Messer, Vision Paket Demo

CHF 78 000 (inkl. MwSt.)



Ersigen

Joskin EBR Weidebelüfter/Wiesenstriegel Demo

Arbeitsbreite 4.2 m, Feuerverzinkte Maschine
Gewicht 500 kg
Jg. 2022, Neu

CHF 5 500 (inkl. MwSt.)

Preise ab Platz | Preisänderungen und Irrtümer vorbehalten

Robert Aebi Landtechnik AG
Burgdorfstrasse 12b
CH-3423 Ersigen
www.robert-aebi.ch/de/ersigen

Tel. +41 34 448 80 00
Pikett: +41 79 692 82 70
ersigen@robert-aebi.com

Öffnungszeiten:
Montag bis Freitag
07.30–12.00 Uhr | 13.15–17.15 Uhr



Ersigen

John Deere Gator XUV875M

3 Zylinder Diesel, Vierradantrieb, Vollständige Kabinentür – Grün und Gelb, Elektrohydraulische Hubvorrichtung für Ladepritsche
Jahrgang 2025 Demo ab April

CHF 40 000 (inkl. MwSt.)



Ersigen

Fliegl Einfütterschaufel zum aufnehmen- transportieren- füttern

Breite 1.5 m, Euro 8 Aufnahme, Vollverzinkt, Antriebsmotor Innenliegend und bestens geschützt, Hydraulische Seitendeckel, Schneckenantrieb über 2 Ölmotoren, Hochfeste Schürfleiste,, Neu ab Lager,

CHF 9 000 (inkl. MwSt.)



Ersigen

Posch Wippsäge mit Keilriemenantrieb

Elektroantrieb 5,5 kW (CEE 16 A) über Keilriemen, Schnittdurchmesser bis max. 24 cm, Kugelgelagerte Wippe, Gewicht 174kg, WIDIA Kreissägeblatt, Vollgummiräder für Transport, Neu ab Lager

CHF 3 400 (inkl. MwSt.)



Ersigen

Fliegl Hochkippschaufel

Breite 1.8 m, Fassungsvermögen von 1,4 m³, Vollverzinkt - langzeitiger Korrosionsschutz, Euro8, Stapler- und Dreipunktaufnahme, 1 DW erforderlich, Eigengewicht: ca. 580 kg, Demo Lager

CHF 3 900 (inkl. MwSt.)



Ersigen

Saphir Gewicht Front und Heck 1000kg

1000kg, Für Front- und Heckanbau Kat. II, Ausführung aus hochwertigem Stahlbeton mit eingegossenem Stahlkorb, Rangierkupplung zum schnellen An- und Abkuppeln von Fahrzeugen, Lager

CHF 1 300 (inkl. MwSt.)



Ersigen

Posch HydroCombi 22 *Aktion*

Zapfwellenantrieb, bis max. 110 cm Scheitlänge, 22 Tonnen Spaltkraft, Spaltmesserlänge: 30 cm, Gewicht 566kgk Lagermaschine

CHF 7 300 (inkl. MwSt.)



Ersigen

Grossballenpresse John Deere L624

Ballenformat 70 x 120
Jg. 2023

CHF 210 000 (inkl. MwSt.)



Ersigen

John Deere C441R

2.20m Pickup, MaxiCut HC 25 Messer Rotor, Bereifung 620/40R22.5, Vorführmodell
ca. 1'500 Ballen, Netz- und Folienbindung, Vision Paket, Jg: 2022

CHF 120 500 (inkl. MwSt.)



Ersigen

Kramer 480 Allrad

44 kW/ 60 PS
Ecoshift 30 km/h
Komfortfahrsitz, Laststabilisator (Schwingungsdämpfer), 2005

CHF 28 000 (inkl. MwSt.)

Preise ab Platz | Preisänderungen und Irrtümer vorbehalten

Robert Aebi Landtechnik AG
Burgdorfstrasse 12b
CH-3423 Ersigen
www.robert-aebi.ch/de/ersigen

Tel. +41 34 448 80 00
Pikett: +41 79 692 82 70
ersigen@robert-aebi.com

Öffnungszeiten:
Montag bis Freitag
07.30–12.00 Uhr | 13.15–17.15 Uhr



Henau

John Deere 6120M

4 Zylinder, 120 PS
AutoPowr Getriebe, stufenlos
Fronthydraulik und Frontzapfwelle
Jg. 2024

Preis auf Anfrage (inkl. MwSt.)



Henau

John Deere 6130R

4 Zylinder, 150PS
AutoPower
Ab Service
Jg. 2019 / 4240h

CHF 105 000 (inkl. MwSt.)



Henau

John Deere 6R150

AutoPowr Getriebe, stufenlos, CommandPro
Fronthydraulik und Frontzapfwelle, Hauer
Frontlader
Jg. 2022 / 850h

CHF 168 000 (inkl. MwSt.)



Henau

John Deere 2850

4 Zylinder, 85PS
Allrad
11126h

CHF 13 500 (inkl. MwSt.)



Henau

John Deere 3039R

3 Zylinder, 38 PS
eHydro Getriebe mit 2-Pedal-Steuerung
mit Mähwerk und Grasfangsystem
Jg. 2024

Preis auf Anfrage



Henau

John Deere Gator XUV 835M

3 Zylinder, 53 PS (Benzin)
Stufenloses 2-Gang-Getriebe (CVT), 60 km/h
Nutzlast 635 kg

Preis auf Anfrage



Henau

John Deere HPX 815E

3Zylinder, Diesel, 40Km/h
Garantie Protection Plus 2 + 2 Jahre
Jg. 2025

CHF 25 500 (inkl. MwSt.)

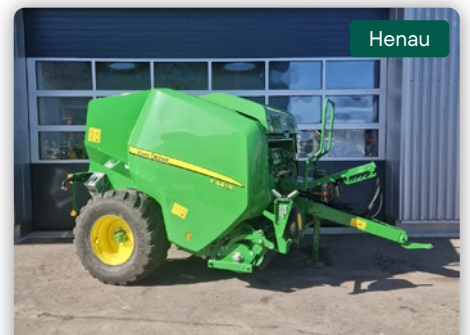


Henau

John Deere C441R

2.2 m Pickup
25 Messer, umschaltbar 12 und 13
Folienbindung
Jg. 2022 / 1350 Ballen

CHF 124 000 (inkl. MwSt.)



Henau

John Deere F441R

2.0 m Pickup
25 Messer, umschaltbar 12 und 13
Folienbindung
Neu

Preis auf Anfrage

Preise ab Platz | Preisänderungen und Irrtümer vorbehalten

Robert Aebi Landtechnik AG
Looäcker 8a
CH-9247 Henau

Tel. +41 71 380 03 80
henau.robert-aebi-landtechnik.ch
henau@robert-aebi.com

Öffnungszeiten:
Montag bis Donnerstag:
7.30–12.00 Uhr | 13.15–17.30 Uhr
Fr.: 7.30–12.00 Uhr | 13.15–17.00 Uhr



Henau

Kramer KT 144

45PS
Hydrostat, 30km/h
Hubkraft 1450kg, Hubhöhe 4.0m
Jg. 2024 / 300h

Preis auf Anfrage



Henau

Kramer KT 357

136PS, 30Km/h
Ab Service, neuer Radsatz
Hubkraft 3.5t, Hubhöhe 7meter
Jg. 2022 / 600h

CHF 119 000 (inkl. MwSt.)



Henau

Kramer KT 144

3 Zylinder, 45 PS
30 km/h stufenloses Hydrostatengetriebe
Hubhöhe 4.3 m, Nutzlast 1.45 t
Jg. 2025

CHF 64 500 (inkl. MwSt.)



Henau

Kramer KL35.8T

4 Zylinder, 100 PS
stufenloses Ecospeed Getriebe, 40 km/h
Hubhöhe 4.5 m, max. Hubkraft 2.9 t
Jg. 2023

CHF 117 000 (inkl. MwSt.)



Henau

Bobcat TL38.70 HF

136 PS
Hydrostat mit 2 Fahrstufen
Hubkraft 3.8t ; Hubhöhe 7.0 m
Jg. 2018 / 1300h

Preis auf Anfrage



Henau

Claas Scorpion 6030

4Zylinder, 120PS, Reichweite 6.0m, Hubkraft 3.0t
40 Km/h
Jg. 2008 / 6300h

CHF 35 500 (inkl. MwSt.)



Henau

Hatzenbichler Wiesenstriegel 6m

Arbeitsbreite 6 m, hydraulisch klappbar
sechs reihenverstellbare 7 mm Zinkenbalken
Gewicht 540 kg
Jg. 2023

CHF 5 800 (inkl. MwSt.)



Henau

Alö Flexgrip Ballenzange

Euro 8 Aufnahme
Jg. 2016

CHF 2 000 (inkl. MwSt.)



Henau

Aebi CC 56 / DEMO

16 PS, 2 Zylinder
Madenformer mit Balken 1.90m
Jg. 2023

CHF 27 500 (inkl. MwSt.)

Preise ab Platz | Preisänderungen und Irrtümer vorbehalten

Robert Aebi Landtechnik AG
Looäcker 8a
CH-9247 Henau

Tel. +41 71 380 03 80
henau.robert-aebi-landtechnik.ch
henau@robert-aebi.com

Öffnungszeiten:
Montag bis Donnerstag:
7.30–12.00 Uhr | 13.15–17.30 Uhr
Fr.: 7.30–12.00 Uhr | 13.15–17.00 Uhr



Henau

Lely Splendimo 300 FS

Arbeitsbreite: 3.05m
rechts drehend für Aebi TT
640kg
Jg. 2015

CHF 7 500 (inkl. MwSt.)



Henau

Kuhn GA 13031

8.40 m - 12.50 m Arbeitsbreite
hydraulischer Kreiselantrieb
Jg. 2022

CHF 60 000 (inkl. MwSt.)

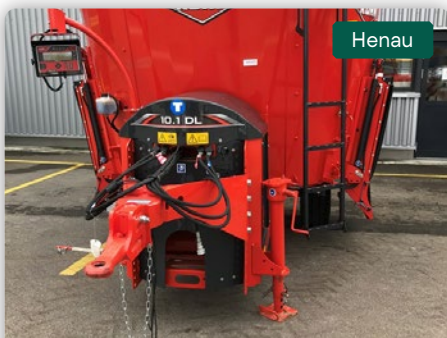


Henau

Kuhn PZ 3015

Arbeitsbreite 3.05m, Non Stop Anfahrssicherung
Trommelmäherwerk
950kg
Jg. 2023

CHF 14 000 (inkl. MwSt.)

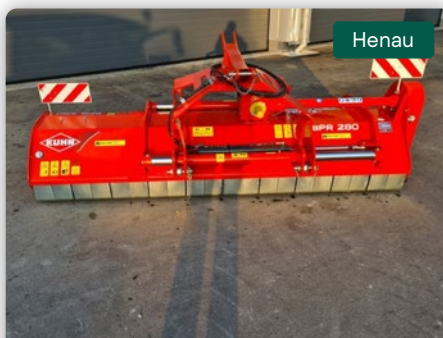


Henau

Kuhn Profile 10.1DL

direkt Antrieb, Höhe 2.50m
elektronische Waage, Überlaufing
Schieber beidseitig
Jg. 2021

CHF 28 000 (inkl. MwSt.)



Henau

Kuhn BPR 280

Arbeitsbreite 2,80m
Hydraulischer Seitenversatz um 580 mm
Jg. 2024

CHF 10 600 (inkl. MwSt.)



Henau

Brennholzbüндler BB 1200

Euro 8 Aufnahme
Bündeldurchmesser 1.2 m
Druckkraft 4.8t
Jg. 2022

CHF 3 350 (inkl. MwSt.)



Henau

Timberjack Rückewagen

11m Kran, Hubkraft ausgefahren ca. 850kg
Triebachse Ausführung schwer
Bordhydraulik angetrieben über Zapfwelle

CHF 25 500 (inkl. MwSt.)



Henau

APV UD 100

Elektrisch angetrieben 12V/30A
Gewicht 50kg
Jg. 2022

CHF 4 250 (inkl. MwSt.)



Weitere Maschinen

weitere Lager-, Demo- und Gebrauchtmaschinen finden Sie unter
agropool.ch/de/robert-aebi-landtechnik-ag--henau-henau/c11489/

Preise ab Platz | Preisänderungen und Irrtümer vorbehalten

Robert Aebi Landtechnik AG
Looäcker 8a
CH-9247 Henau

Tel. +41 71 380 03 80
henau.robert-aebi-landtechnik.ch
henau@robert-aebi.com

Öffnungszeiten:
Montag bis Donnerstag:
7.30–12.00 Uhr | 13.15–17.30 Uhr
Fr.: 7.30–12.00 Uhr | 13.15–17.00 Uhr



Landquart

BB Umwelttechnik Frontschmetterlingsmäherwerk

8.5m Arbeitsbreite
Jg. 2022

CHF 35 000 (inkl. MwSt.)



Landquart

JF GMS 3202 FLEX Scheibenmäherwerk

3m Arbeitsbreite
Jg. 2004

CHF 5 900 (inkl. MwSt.)



Landquart

John Deere 6155M

175 PS
Jg. 2021

CHF 120 000 (inkl. MwSt.)



Landquart

Steyer 8130 A

Jg. 1991

CHF 38 500 (inkl. MwSt.)



Landquart

Fenst Xylon 524

140PS
Jg. 2000

CHF 36 000 (inkl. MwSt.)



Landquart

Kuhn Kreiselegge HRB 303D

3m Arbeitsbreite

CHF 19 000 (inkl. MwSt.)



Landquart

Lüönd Swiss Profi S 23

Jg. 2023

CHF 48 500 (inkl. MwSt.)



Landquart

Posch Wippsäge mit Direktantrieb

CHF 3 150 (inkl. MwSt.)



Landquart

John Deere X350R

107cm Arbeitsbreite

CHF 7 200 (inkl. MwSt.)

Preise ab Platz | Preisänderungen und Irrtümer vorbehalten

Robert Aebi Landtechnik AG
Weststrasse 5
CH-7302 Landquart

Via Plarena 12
CH-7013 Domat/Ems

Telefon +41 81 300 05 80
landquart@robert-aebi.com

Telefon +41 633 12 44
domat-ems@robert-aebi.com

Öffnungszeiten:
Montag bis Freitag
07.30 – 12.00 Uhr
13.15 – 17.15 Uhr



Landquart

Kuhn Optimer L300

3m Arbeitsbreite

CHF 21 900 (inkl. MwSt.)



Landquart

Kramer KT144

45 PS
Jg. 2025

CHF 65 000 (inkl. MwSt.)



Landquart

Humbauer HT 202616

Jg. 2025

CHF 3 740 (inkl. MwSt.)



Landquart

Humbauer H752010

CHF 1 320 (inkl. MwSt.)



Landquart

Humbauer HK253015-20P Flex-Zurr

CHF 6 578 (inkl. MwSt.)



Landquart

Aebi CC110

1.6m Arbeitsbreite

CHF 13 800 (inkl. MwSt.)



Landquart

Viehanhänger Humbauer HTV

CHF 12 500 (inkl. MwSt.)

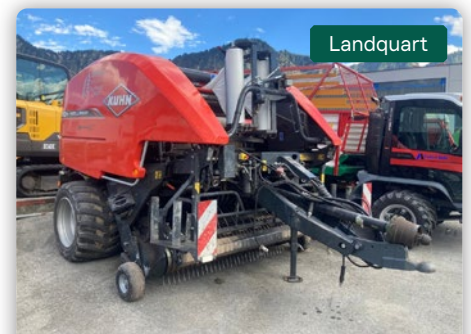


Landquart

Reform Muli T8

Jg. 2008, 4670h

CHF 66 000 (inkl. MwSt.)



Landquart

Kuhn I Bio+ OC14

Jg. 2021

CHF 59 000 (inkl. MwSt.)

Preise ab Platz | Preisänderungen und Irrtümer vorbehalten

Robert Aebi Landtechnik AG
Weststrasse 5
CH-7302 Landquart

Via Plarena 12
CH-7013 Domat/Ems

Telefon +41 81 300 05 80
landquart@robert-aebi.com

Telefon +41 633 12 44
domat-ems@robert-aebi.com

Öffnungszeiten:
Montag bis Freitag
07.30–12.00 Uhr
13.15–17.15 Uhr



Landquart

Aebi TP450

Jg. 2011, 2250h

CHF 92 500 (inkl. MwSt.)

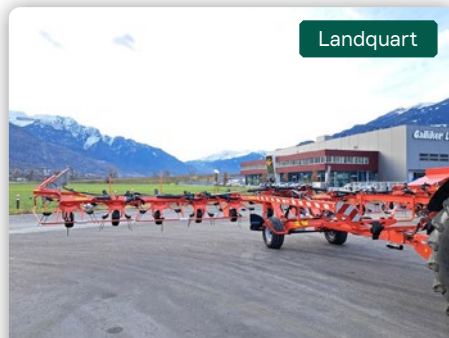


Landquart

Multihog CX75 MK2

75 PS
Jg. 2025

Preis auf Anfrage



Landquart

Kuhn Kreiselheuer GF13003T

13m Arbeitsbreite

CHF 37 000 (inkl. MwSt.)



Landquart

Kuhn frontmäherwerk GMD3123F - FF

3.1m Arbeitsbreite

CHF 14 750 (inkl. MwSt.)



Landquart

Ritter Seilwinde SD 70-EK

Jg. 2018

CHF 19 500 (inkl. MwSt.)



Landquart

Heuschieber Allround MAX 215

CHF 12 500 (inkl. MwSt.)



Landquart

John Deere 6R 130

155 PS
Jg. 2025

Auf Anfrage



Landquart

Posch SmartCut 700

Jg. 2016

CHF 14 500 (inkl. MwSt.)



Landquart

Lindner Lintrac 115LS

Jg. 2021, 1270h

CHF 109 000 (inkl. MwSt.)

Preise ab Platz | Preisänderungen und Irrtümer vorbehalten

Robert Aebi Landtechnik AG
Weststrasse 5
CH-7302 Landquart

Via Plarena 12
CH-7013 Domat/Ems

Telefon +41 81 300 05 80
landquart@robert-aebi.com

Telefon +41 633 12 44
domat-ems@robert-aebi.com

Öffnungszeiten:
Montag bis Freitag
07.30 – 12.00 Uhr
13.15 – 17.15 Uhr



Landquart

Aebi Tertatrac TT281

Jg. 2017, 2150h

CHF 98 500 (inkl. MwSt.)



Landquart

Miststreuer Bergmann M37

Jg. 2015

CHF 23 500 (inkl. MwSt.)



Landquart

Kompaktbagger Volvo ECR25D

Miete: 190.- pro Tag
Jg. 2025

Preis auf Anfrage



Landquart

John Deere C441R

Jg. 2019, 4550 Ballen

CHF 88 000 (inkl. MwSt.)



Landquart

Hatzenbichler Striegel 6m

6m Arbeitsbreite

CHF 6 400 (inkl. MwSt.)



Landquart

Köppel Mäher VR6

Jg. 2010

CHF 3 500 (inkl. MwSt.)



Landquart

Aebi Motormäher CC56

CHF 26 500 (inkl. MwSt.)



Landquart

Gullenfass Joskin Alpina 2 8000 Vacuum

Schleppschauchverteiler 7.5m
Jg. 2023

CHF 53 000 (inkl. MwSt.)



Kramer KL 43.8

150h

CHF 105 000 (inkl. MwSt.)

Preise ab Platz | Preisänderungen und Irrtümer vorbehalten

Robert Aebi Landtechnik AG
Weststrasse 5
CH-7302 Landquart

Via Plarena 12
CH-7013 Domat/Ems

Telefon +41 81 300 05 80
landquart@robert-aebi.com

Telefon +41 633 12 44
domat-ems@robert-aebi.com

Öffnungszeiten:
Montag bis Freitag
07.30–12.00 Uhr
13.15–17.15 Uhr



Lengnau

John Deere 6M 125 Demo

4 Zyl. / 125 PS

AutoPowr

AutoTrac Ready, Frontkraftheber, Frontzapfwelle, 3x DW, Jahrgang 2025 / 100 Stunden

Preis auf Anfrage



Lengnau

John Deere 6M 125 Neu

4 Zyl. / 125 PS

AutoPowr, AutoTrac Ready, 3x DW, Frontkraftheber + Frontzapfwelle nachrüstbar

Jahrgang 2025 / Neu

Auf Anfrage



Lengnau

John Deere 6430 Standard

4 Zyl. / 120 PS

PowrQuad

Fronthubwerk, Frontzapfwelle, 2x DW, Jahrgang 2008 / 5955 Stunden

CHF 59 000 (inkl. MwSt.)



Lengnau

John Deere 6150R

6 Zyl. / 150 PS

AutoPowr, AutoTrac Ready, Fronthubwerk, Frontzapfwelle, 3 x DW

Jahrgang 2013 / 6615 Stunden

CHF 107 000 (inkl. MwSt.)



Lengnau

John Deere 6155R

6Zyl. / 155 PS

AutoPowr / CommandPro

Autotrac Ready, Fronthubwerk, Frontzapfwelle, 4x DW, Jahrgang 2019 / 4330 Stunden

CHF 136 000 (inkl. MwSt.)



Lengnau

John Deere 6R 185

6 Zyl. / 185 PS

AutoPowr, AutoTrac Ready, Frontkraftheber, Frontzapfwelle, 4x DW

Jahrgang 2023 / 880 Stunden

Auf Anfrage



Lengnau

John Deere 6M 185 Demo

6 Zyl. / 185 PS

AutoPowr, AutoTrac Ready / Fronthubwerk / Frontzapfwelle / 3 DW

Jahrgang 2025 / 100 Stunden

Auf Anfrage



Lengnau

John Deere 6215R

6 Zyl. / 215 PS

AutoPowr

Autotrac Ready, Fronthubwerk, 4x DW, Jahrgang 2022 / 4450 Stunden

CHF 155 000 (inkl. MwSt.)



Lengnau

John Deere 6215R

6 Zyl. / 215 PS, AutoPowr / CommandArm

Fronthubwerk, Frontzapfwelle, 5x DW, Rückfahreinrichtung, Jahrgang 2019 / 4010 Stunden

CHF 155 000 (inkl. MwSt.)

Preise ab Platz | Preisänderungen und Irrtümer vorbehalten

Robert Aebi Landtechnik AG
Industriestrasse 27
CH-2543 Lengnau
+41 32 652 41 72

Robert Aebi Landtechnik AG
Bielstrasse 89
CH-3270 Aarberg
+41 32 392 16 74

Öffnungszeiten:
Mo.–Do.: 7.00–12.00 Uhr | 13.15–16.45 Uhr
Fr.: 7.00–12.00 Uhr | 13.15–16.00 Uhr
lengnau@robert-aebi.com



Lengnau

John Deere 6195 M Demo

6 Zyl. / 195 PS
CommandQuad Plus Eco
AutoTrac Ready, Fronthubwerk, 3x DW
Jahrgang 2023 / 450 Stunden

CHF 162 500 (inkl. MwSt.)



Lengnau

John Deere 6125 R

4 Zyl. / 125 PS
AutoPowr
Fronthubwerk, Frontzapfwelle
Jahrgang 2015 / 6800 Stunden

CHF 78 000 (inkl. MwSt.)



Lengnau

John Deere 5075E

4 Zyl. / 75 PS
12/12 PowrRevers
Wendehebel am Lenkrad, 1x DW
Jahrgang 2022 / Neu

Auf Anfrage



Lengnau

John Deere 6620

6 Zyl. / 125 PS
AutoPowr / CommandArm
Fronthubwerk, Frontzapfwelle, 3x DW
Jahrgang 2008 / 8850 Stunden

CHF 48 000 (inkl. MwSt.)



Lengnau

John Deere 6920

6 Zyl. / 150 PS
AutoPowr
Fronthubwerk, Frontzapfwelle, 4x DW
Jahrgang 2005 / 11900 Stunden

CHF 45 000 (inkl. MwSt.)



Lengnau

John Deere 6920 S

6 Zyl. / 150 PS
AutoPowr
Fronthubwerk, Frontzapfwelle, 3x DW
Jahrgang 2002 / 12000 Stunden

CHF 44 000 (inkl. MwSt.)



Lengnau

John Deere 6920S

6 Zyl. / 160 PS
AutoPowr
Fronthubwerk, 4x DW
Jahrgang 2004 / 11500 Stunden

CHF 43 000 (inkl. MwSt.)



Lengnau

John Deere 3520

3 Zyl. / 37 PS
Hydrostatisch
Frontlader 300CX, Mähwerk, Grasaufnahme
Jahrgang 2007 / 5415 Stunden

CHF 19 500 (inkl. MwSt.)



Lengnau

John Deere 1850

4 Zyl. / 55 PS
Manuel
30km/h, Kabine, 2x DW
Jahrgang 1989 / 15297 Stunden

CHF 9 000 (inkl. MwSt.)

Preise ab Platz | Preisänderungen und Irrtümer vorbehalten

Robert Aebi Landtechnik AG
Industriestrasse 27
CH-2543 Lengnau
+41 32 652 41 72

Robert Aebi Landtechnik AG
Bielstrasse 89
CH-3270 Aarberg
+41 32 392 16 74

Öffnungszeiten:
Mo.–Do.: 7.00–12.00 Uhr | 13.15–16.45 Uhr
Fr.: 7.00–12.00 Uhr | 13.15–16.00 Uhr
lengnau@robert-aebi.com



Lengnau

Massey Ferguson 5465

6 Zyl. / 118 PS
Mechanisch
Fronthubwerk, Frontzapfwelle, 3x DWV
Jahrgang 2005 / 6105 Stunden

CHF 35 000 (inkl. MwSt.)



Lengnau

New Holland T4.115

4 Zyl. / 115 PS
Mechanisch 24/24 + 1/2 Gang
Fronthubwerk mit Entlastung, Frontzapfwelle,
3x DWV, Jahrgang 2016 / 2750 Stunden

CHF 58 000 (inkl. MwSt.)



Lengnau

Deutz Fahr 6140 TTV

4 Zyl. / 140 PS
Stufenlos
Fronthubwerk, Frontzapfwelle, 4x DWV
Jahrgang 2021 / 560 Stunden

CHF 103 000 (inkl. MwSt.)



Lengnau

Claas Scorpion 7045

4 Zyl. / 140 PS / Hubkraft 4.5 t / Hubhöhe
7.1 m, VARIPOWER PLUS 40km/h
Motor wurde vor 1300h ersetzt
Jahrgang 2007 / 6650 Stunden

CHF 40 000 (inkl. MwSt.)



Lengnau

Kramer KT 144

4 Zyl. / 45 PS
4 m Teleskoparm / Nutzlast 1450 kg
30 Km/h / Euro 8 Aufnahme
Neu

Auf Anfrage



Lengnau

Kramer KT457

4 Zyl. / 136 PS
EcoSpeed 40km/h
7 m Hubhöhe, 4.5 t Hubkraft, Druckluftbrems-
anlage, Jahrgang 2024 / Demo

Auf Anfrage



Lengnau

Meili VM 7000 H45 2

6 Zyl. / 155 PS, Hydrostatisch 45 km/h
3-Seiten Kipper, 3550 kg Nutzlast
Jahrgang 2013 / 3909 Stunden /
68927 km

CHF 31 000 (inkl. MwSt.)



Lengnau

Meili VM 7000 H45 3

6 Zyl. / 155 PS, Hydrostatisch 45 km/h
3-Seiten Kipper, 3550 kg Nutzlast
Jahrgang 2013 / 4680 Stunden /
75647 km

CHF 31 000 (inkl. MwSt.)



Lengnau

Bucher Ladog T1250

4 Zyl. / 150 PS
Hydrostat, 4-Rad Lenkung, Heckhubwerk,
3-Seiten Alu Kippbrücke, Jahrgang 2009 /
4333 Stunden

Auf Anfrage

Preise ab Platz | Preisänderungen und Irrtümer vorbehalten

Robert Aebi Landtechnik AG
Industriestrasse 27
CH-2543 Lengnau
+41 32 652 41 72

Robert Aebi Landtechnik AG
Bielstrasse 89
CH-3270 Aarberg
+41 32 392 16 74

Öffnungszeiten:
Mo.–Do.: 7.00–12.00 Uhr | 13.15–16.45 Uhr
Fr.: 7.00–12.00 Uhr | 13.15–16.00 Uhr
lengnau@robert-aebi.com



Lengnau

John Deere V461M Demo

Ballendurchmesser 1 bis 1.8 m
2.2 m Premium Pickup
ISOBUS oder 1100 Display, 500/55R20
Bereifung, Jahrgang 2024 / 995 Ballen

Auf Anfrage



Lengnau

John Deere 328A

Arbeitsbreite 2.8m
Mit Aufbereiter
Gewicht 1100 kg
Jahrgang 2022 / Neu

Auf Anfrage



Lengnau

Kuhn GF 582

Arbeitsbreite 5.8 m
6 Kreisel
Stützrad, Beleuchtung
Jahrgang 2022 / Neu

CHF 11 200 (inkl. MwSt.)



Lengnau

Kuhn HR 304 D

3m Arbeitsbreite / 10 Kreisel
Zapfwellendurchtrieb, Steellinerwalze, Planierschne, FastFit, Gewicht 1050 kg, Bis 190 PS
Jahrgang 2023 / Neu

CHF 18 500 (inkl. MwSt.)

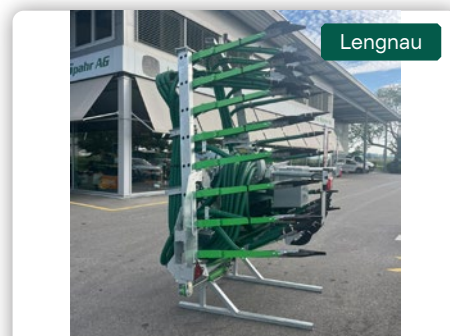


Lengnau

Kuhn Optimer L300 DEMO

Arbeitsbreite 3 m / Arbeitstiefe 3 bis 10 cm
24 Scheiben, Hydraulische Einstellung der Walze, 600 mm HD-Liner Walze, Beleuchtung, Gewicht 1800 kg, Jahrgang 2023 / Demo

CHF 19 000 (inkl. MwSt.)



Lengnau

Joskin Pendislide Basic, Schleppschuhverteiler

Arbeitsbreite: 7.50m / 30 Abgänge / Tropfstop, Bedienung über Automate 1+3 / Loadensing, Injektionskufen aus Ertalon, Jahrgang: 2023 / Neu

CHF 23 000 (inkl. MwSt.)



Lengnau

Hackstriegel Hatzenbichler

Arbeitsbreite 6 m
Hydraulisch klappbar
Stützräder, Beleuchtung, 530 kg
Jahrgang 2023 / Neu

Auf Anfrage



Lengnau

Hackgerät Hatzenbichler

50-75 cm Reihenabstand, 3-Punkt Anbau, Automatische Lenkung inklusive Oberlenker-spindel, Fingerhacken, Pflanzenschutz-Scheiben, Beleuchtung, Jahrgang 2022 / Demo

CHF 12 500 (inkl. MwSt.)



Lengnau

Saphir Allstar GE 301

Arbeitsbreite 3.0m / 21 Gänsefusschare
180 mm, Rohrstabwalze 350 mm
Warnschilder, LED-Beleuchtung
Jahrgang 2023 / Neu

CHF 11 150 (inkl. MwSt.)

Preise ab Platz | Preisänderungen und Irrtümer vorbehalten

Robert Aebi Landtechnik AG
Industriestrasse 27
CH-2543 Lengnau
+41 32 652 41 72

Robert Aebi Landtechnik AG
Bielstrasse 89
CH-3270 Aarberg
+41 32 392 16 74

Öffnungszeiten:
Mo.–Do.: 7.00–12.00 Uhr | 13.15–16.45 Uhr
Fr.: 7.00–12.00 Uhr | 13.15–16.00 Uhr
lengnau@robert-aebi.com



Lengnau

Rauch MDS 20.2-C

900 Liter
Zweischeibenstreuer, Streuscheiben M1 10-18 m / Gelenkwelle, elektrische Bedienung
E-Click, Jahrgang 2022 / Neu

CHF 7 500 (inkl. MwSt.)



Lengnau

Saphir Multi

Schildbreite 2.25 m
43° Schwenkbereich
Dreipunkt + Euro + Gabelzinken-Aufnahme /
Gewicht 220 kg, Jahrgang 2023 / Neu

CHF 2 250 (inkl. MwSt.)



Lengnau

Saphir Front / Heckgewicht

Verschiedene Gewichte an Lager oder Lieferbar
Von 250 kg bis 3t
Neu

Auf Anfrage



Lengnau

Saphir und Magsi Anbaugeräte

Diverse Anbaugeräte
Schaufel, Ballenzange, Greifer, etc...
Neu / Ab Lager oder Bestellbar

Auf Anfrage



Lengnau

John Deere X540R

2 Zyl. / 22 PS
Hydrostatisch / Schnitt 122cm
Auffangbehälter
Jahrgang 2012 / 545 Stunden

CHF 10 000 (inkl. MwSt.)



Lengnau

Sabo 103-H

2 Zyl. / 17 PS
Hydrostatisch
Schnittbreite 102 cm / Grasfangkorb 250lt
Jahrgang 2023 / Neu

CHF 4 500 (inkl. MwSt.)

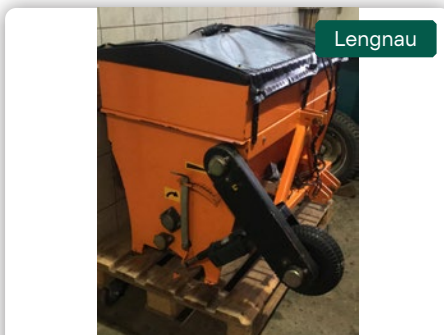


Lengnau

Zaugg G8-160-45

Arbeitsbreite 1.60 m
Gewicht 240 kg
Jahrgang 2012 / Occasion

CHF 4 800 (inkl. MwSt.)



Lengnau

Hydromann

Salzstreuer

CHF 500 (inkl. MwSt.)



Lengnau

Humbaur Equitos Alu Plus

Pferdeanhänger
Gesamtgewicht 2400 kg
Neu

CHF 11 000 (inkl. MwSt.)

Preise ab Platz | Preisänderungen und Irrtümer vorbehalten

Robert Aebi Landtechnik AG
Industriestrasse 27
CH-2543 Lengnau
+41 32 652 41 72

Robert Aebi Landtechnik AG
Bielstrasse 89
CH-3270 Aarberg
+41 32 392 16 74

Öffnungszeiten:
Mo.–Do.: 7.00–12.00 Uhr | 13.15–16.45 Uhr
Fr.: 7.00–12.00 Uhr | 13.15–16.00 Uhr
lengnau@robert-aebi.com



Lengnau

Humbaur HTV 243016

Viehanhänger
Gesamtgewicht 2600 kg
Neu

CHF 13 500 (inkl. MwSt.)

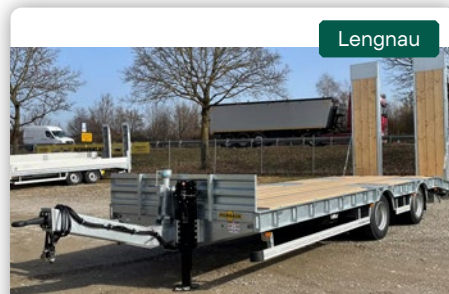


Lengnau

Humbaur HBTZ 136224 BS

Tieflader
Gesamtgewicht 14400 kg
Neu

CHF 34 500 (inkl. MwSt.)



Lengnau

Humbaur HBTZ 217224 BS

Tieflader
Gesamtgewicht 21000 kg
Neu

CHF 45 000 (inkl. MwSt.)

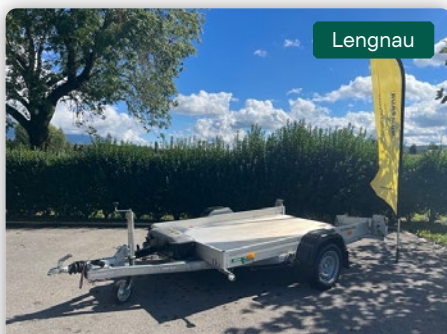


Lengnau

Humbaur HK 253015-18P

Kastenanhänger
Gesamtgewicht 2500 kg
Neu

CHF 6 200 (inkl. MwSt.)



Lengnau

Humbaur HKT 182515 S

Absenkanhänger
Gesamtgewicht 1800 kg
Jahrgang 11.2020 / Occasion

CHF 4 500 (inkl. MwSt.)



Lengnau

Humbaur HTK 3500.31

Dreiseitenkipper
Gesamtgewicht 3500 kg
Neu

CHF 10 700 (inkl. MwSt.)



Lengnau

Humbaur HUK 272715

Rückwärtskipper
Gesamtgewicht 2700 kg
Neu

CHF 6 340 (inkl. MwSt.)



Lengnau

Humbaur Steely

Einachsanhänger
Gesamtgewicht 750 kg
Neu

CHF 1 100 (inkl. MwSt.)



Lengnau

Humbaur HA 152513 FS

Einachsanhänger
Gesamtgewicht 1500 kg
Neu

CHF 2 500 (inkl. MwSt.)

Preise ab Platz | Preisänderungen und Irrtümer vorbehalten

Robert Aebi Landtechnik AG
Industriestrasse 27
CH-2543 Lengnau
+41 32 652 41 72

Robert Aebi Landtechnik AG
Bielstrasse 89
CH-3270 Aarberg
+41 32 392 16 74

Öffnungszeiten:
Mo.–Do.: 7.00–12.00 Uhr | 13.15–16.45 Uhr
Fr.: 7.00–12.00 Uhr | 13.15–16.00 Uhr
lengnau@robert-aebi.com



Susten

John Deere 5075E

3 Zylinder, 2,9 Liter, 75 PS, 40 km/h
PowrReverser Getriebe mit Halbgang
1 Steuergerät, hydr. Anhängerbremse
Demo

CHF 39 800 (inkl. MwSt.)



Susten

John Deere 5100M

4 Zylinder, 4,5 Liter, 100 PS, 40km/h,
Halbgang, EHR, Klima
Frontlader Vorbereitung
neu, 5 Jahre oder 2500 Stunden Garantie

CHF 88 000 (inkl. MwSt.)



Susten

John Deere 5100R

100PS (+10PS)
Commande 8
FZ, FH, Vorderachsfederung
2019, 970 h

Preis auf Anfrage



Susten

John Deere Gator XUV 865M

20,3 PS, 1760 h
Dieselmotor, Allradantrieb, Servolenkung
1095kg
2019

CHF 20 800 (inkl. MwSt.)



Susten

Kramer KT 144

45 PS, Hubhöhe 4,5 m
Leistungsstarke Arbeitshydraulik
3. Steuerkreis
Neu

CHF 64 900 (inkl. MwSt.)



Susten

Kramer KL 21.5L

45,2 PS, 30 km/h
Hydrostat
Neu

Preis auf Anfrage



Susten

Aebi TP 410 mit LD 530K

4 Zylinder, 75 PS, 40 Km/h
Landwirtschaftlicher und kommunaler Sektor
Getriebe mechanisch
Neu 2025

Preis auf Anfrage

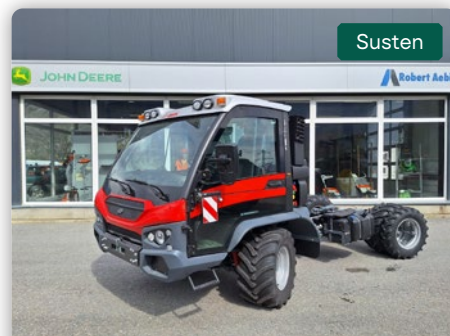


Susten

Aebi TP 420 mit LD 540L

109 PS, 40 km/h, Frontfederung, Klima
Radstand 3.15m, Verschleisslose Bremse
Doppelrad hinten
Neu 2025

Preis auf Anfrage



Susten

Aebi TP 470 Vario

136 PS, Euro 6e, 40 km/h, Vollfederung
Allradlenkung, Radstand 3.25m
Doppelräder, Klimaautomatik
Neu 2025

CHF 189 000 (inkl. MwSt.)

Preise ab Platz | Preisänderungen und Irrtümer vorbehalten

Robert Aebi Landtechnik AG
Industriestrasse 90
CH-3952 Susten

Telefon +4127 327 78 50
susten@robert-aebi.com

Öffnungszeiten:

Mo.–Fr.: 7.30–12.00 Uhr | 13.15–17.15 Uhr
Samstag (April–September):
8.00–12.00 Uhr



Susten

Aebi TT 280

Ab Service
ohne T-Traction
4 neue Reifen, 40 Km/h
Jg 2009, 2845 Stunden
CHF 75 000 (inkl. MwSt.)



Susten

Pick-Up Schwader Waldhofer PS-Alpin 250

Passend an Aebi, Reform etc.
Pick Up Breite 2450 mm, Förderbandbreite
500 mm, 540 U/min
CHF 18 500 (inkl. MwSt.)



Susten

Knüsel Vario B230/4

Passend an Reform
Arbeitsbreite 2.20m, Transportbreite 2.45m
Gewicht 280 kg
Neu, Lagermaschine
CHF 5 900 (inkl. MwSt.)



Susten

Rundballenpresse Caeb 550TPL

Ballenmass 55cm x 52cm
Sehr wenig gebraucht, top Zustand
Mit Gelenkwelle und Netz
Jg 2022
CHF 11 900 (inkl. MwSt.)



Susten

SIP Spider 400/4 ALP

Arbeitsbreite 4.00 m, Transportbreite 2.40 m
3-Punkt Starrbock, Kat.I,II
Gewicht 330 kg
Neu, hydraulische Aushebung
CHF 7 900 (inkl. MwSt.)



Susten

Knüsel Blitz 220

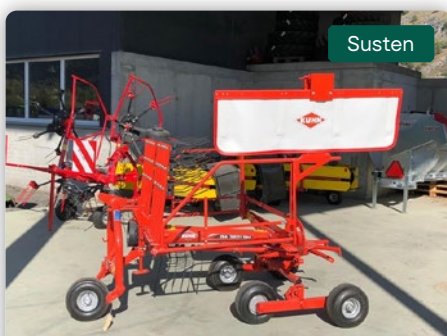
5 Scheiben, 2.20 m
540U/min
310kg
2015
Preis auf Anfrage



Susten

Kuhn GMD 3121 F

Arbeitsbreite 3.14 m, Transportbreite 3 m
1000 min/1, 7 Mähseiben
635kg, mit Entlastungsfedern
2019
CHF 10 500 (inkl. MwSt.)



Susten

Kuhn GA 3201 GM

Stützrad vorne und Tandemfahrwerk
Arbeitsbreite 3.20m, Transportbreite 1.75m
Schwenkbock
Neu
CHF 7 000 (inkl. MwSt.)



Susten

Kuhn GF 582

6-teiliger Kreiselheuer, je 5 Kreisel
Arbeitsbreite 5.80 m, Transportbreite 2.40m
Gewicht 690 Kg
Stützrad, Beleuchtung und Warntafel
CHF 9 900 (inkl. MwSt.)

Preise ab Platz | Preisänderungen und Irrtümer vorbehalten

Robert Aebi Landtechnik AG
Industriestrasse 90
CH-3952 Susten

Telefon +41 27 327 78 50
susten@robert-aebi.com

Öffnungszeiten:
Mo.–Fr.: 7.30–12.00 Uhr | 13.15–17.15 Uhr
Samstag (April–September):
8.00–12.00 Uhr



Susten

Pöttinger Top 342

Arbeitsbreite 3.4m , Transportbreite 1.95m
10 abnehmbare Zinkenarme
495kg

CHF 7 500 (inkl. MwSt.)



Susten

Reform 216 D

MAG-Kubota Motor GH280, 9 PS
Messerbalken 1.60 m + Ersatzmesser
mit Gitterrad
ab Service

CHF 3 500 (inkl. MwSt.)



Susten

Reform 206

MAG-Kubota Motor GS300, 7.2 PS
Messerbalken 1.60m
Ab Service mit Gitterrad

CHF 2 800 (inkl. MwSt.)



Susten

Rapid Twister / Multi Twister

auch für Aebi möglich
Auf Lager

CHF 13 000 (inkl. MwSt.)



Susten

Saphir LGN17

Breite 1.70 m
Inhalt 1050 Liter, Euro 8
Gewicht 310 kg
Neu

CHF 2 200 (inkl. MwSt.)



Susten

Wiesenegge 3- 8m

Breite 3 - 5m
5 m=470 kg
4/hydraulisch
Neu

ab CHF 1 650 (inkl. MwSt.)



Susten

Honda HP 500

mit hydraulischer Mulde
Geschwindigkeit stufenlos V 4.3/R 3.6 Km/h
Leergewicht 240kg/ Zuladung 500kg
Neu, 2 Jahre Garantie

CHF 7 500 (inkl. MwSt.)

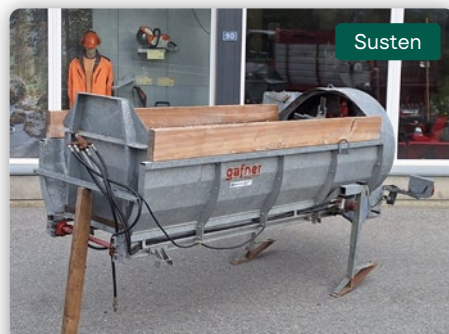


Susten

Caron 980

81 PS
Mechanisches Getriebe
3-Seiten Kipper, Leergewicht 3180kg
2011 , 4000 h

CHF 26 500 (inkl. MwSt.)



Susten

Gafner 1800 H

Passend zu Reform kurz
Revidiert, ab Service

CHF 6 000 (inkl. MwSt.)

Preise ab Platz | Preisänderungen und Irrtümer vorbehalten

Robert Aebi Landtechnik AG
Industriestrasse 90
CH-3952 Susten

Telefon +4127 327 78 50
susten@robert-aebi.com

Öffnungszeiten:

Mo.–Fr.: 7.30–12.00 Uhr | 13.15–17.15 Uhr
Samstag (April–September):
8.00–12.00 Uhr



Schwarzhäusern

Traktor John Deere 6250R

Top Ausrüstung, sehr guter Zustand
Garantie bis Juli 2027 oder 5000 Betr./Std.
2022, 4060 Betr./Std.

Preis auf Anfrage



Schwarzhäusern

Traktor John Deere 6155R

CommandPro
Top Ausrüstung
2022, 1000 Betr./Std.

CHF 169 000 (inkl. MwSt.)



Schwarzhäusern

Traktor John Deere 6R 215

Top Ausrüstung, sehr guter Zustand
Garantie bis Februar 2028 oder 5000 Betr./Std., Fronthydraulik, Zapfwelle, Druckluftbremse, 2023, 4000 Betr./Std.

Preis auf Anfrage



Schwarzhäusern

Traktor John Deere 5100 M

mit Frontlader und Druckluftanlage
2017, 2200 Betr./Std.

CHF 56 500 (inkl. MwSt.)



Schwarzhäusern

Traktor John Deere 6125R

AutoPower
Fronthydraulik, Zapfwelle, Druckluftbremse
2015, 7600 Betr./Std.

CHF 82 500 (inkl. MwSt.)



Schwarzhäusern

Traktor John Deere 6130R

CommandPro
Fronthydraulik, Zapfwelle, Druckluftbremse
2021, 1950 Betr./Std.

CHF 138 000 (inkl. MwSt.)



Schwarzhäusern

Traktor John Deere 6R 150

Top Ausrüstung
2022, 500 Betr./Std.

CHF 152 000 (inkl. MwSt.)



Schwarzhäusern

Traktor John Deere 5075E OOS

Neu

CHF 51 500 (inkl. MwSt.)



Schwarzhäusern

Traktor Same Silver 130

Fronthydraulik, Frontzapfwelle, Druckluftbremse
Hydr. Anhängerbremse, Bereifung 90%
guter Zustand
2003, 6140 Betr./Std.

CHF 32 000 (inkl. MwSt.)

Preise ab Platz | Preisänderungen und Irrtümer vorbehalten

Gerber & Reinmann AG
Moosbachstrasse 9
CH-4911 Schwarzhäusern

Telefon +41 62 919 44 60
info@gerberreinmann.ch
www.gerberreinmann.ch

Öffnungszeiten:
Montag – Freitag: 07.15–11.45 Uhr
13.00–17.00 Uhr
Samstag: 08.00–11.30 Uhr



Schwarzhäusern

Forsttraktor John Deere 6620

mit Kotschenreuther Forstaufbau
Frontwinde, 6.2 m Kran
2005, 9600 Betr./Std.

CHF 52 000 (inkl. MwSt.)



Schwarzhäusern

Forsttraktor John Deere 6620

Forstausrüstung, 2 x 8 to. Winde mit Fahrfunk
Frontpolder, 4 x Schneeketten
2002, 9250 Betr./Std.

Preis auf Anfrage



Schwarzhäusern

Forstschlepper Kotschenreuther K175R

kompl. Forstausrüstung
Rückekran, 2 x 8 t. Frontwinde
Fahrfunk, 2023, Demo, ca. 350 Betr./Std

Preis auf Anfrage



Schwarzhäusern

Forstschlepper Kotschenreuther K175R

Adler Winde 2 x 8 to.
Epsilon Kran M80R68
2014, 9500 Betr./Std.

Preis auf Anfrage



Schwarzhäusern

Forsttraktor John Deere 6125R mit Kotschenreuther Forstaufbau

Frontwinde 2 x 10 t., Fahrfunk, Schutzausrüstung, 2016, 3200 Betr./Std.

Preis auf Anfrage



Schwarzhäusern

Kommunaltraktor John Deere 3039R

Fronthydraulik
Komfortkabine
2020, 50 Betr./Std.

Preis auf Anfrage - je nach Ausrüstung



Schwarzhäusern

Kommunaltraktor Iseki TU 324F

Hydrostat
Schneepflug, Mähwerk
Grasaufnahme mit Hochentleerung
1992, 2000 Betr./Std.

CHF 8 000 (inkl. MwSt.)



Schwarzhäusern

Gator John Deere HPX 815E

2025, 100 Betr./Std.

CHF 26 700 (inkl. MwSt.)



Schwarzhäusern

Kramer Lader 5507

Sperrgutschaufel, Palettengabel
Druckluftbremse
Anhängelast 20 to.
2020, 3950 Betr./Std.

CHF 92 000 (inkl. MwSt.)

Preise ab Platz | Preisänderungen und Irrtümer vorbehalten

Gerber & Reinmann AG
Moosbachstrasse 9
CH-4911 Schwarzhäusern

Telefon +41 62 919 44 60
info@gerberreinmann.ch
www.gerberreinmann.ch

Öffnungszeiten:
Montag – Freitag: 07:15–11.45 Uhr
13.00–17.00 Uhr
Samstag: 08.00–11.30 Uhr



Schwarzhäusern

Radlader Kramer KL 25.5

Motor Yanmar 55 PS, Abgasstufe V, Schnellgang 30 km/h, Kipplast 2.5 to., Stappelhöhe 2830 mm, Breite 1650 mm, Höhe 2390 mm, Kabine mit Heizung und luftgefederter Komfort-Fahrsitz, 2021, 70 Betr./Std.

CHF 72 000 (inkl. MwSt.)



Schwarzhäusern

Teleskoplader Kramer KT144

Motor Yanmar, 45 PS, Abgasstufe V, 30 km/h
Nutzlast 1450 kg, Stappelhöhe 4.3 m,

CHF 69 000 (inkl. MwSt.)



Schwarzhäusern

Pflug Kuhn Multimaster 123 NSH 4 Schar

Pendelstützrad Gummi
Nonstop, Streifenriestern, Maisvorschäler 2023

CHF 21 500 (inkl. MwSt.)



Schwarzhäusern

Doppelschwader Krone TC 930

Arbeitsbreite: 8.10 - 9.30 m
hydr. Arbeitsbreitenverstellung
sehr wenig gebraucht wie neu
2019

CHF 29 000 (inkl. MwSt.)



Schwarzhäusern

Kreiselschwader Kuhn GA 4201 GM

Arbeitsbreite 4.2 m, 560 kg
11 Zinkenarme mit je 4 Doppelzinken
Stützrad, 560 kg

CHF 11 600 (inkl. MwSt.)



Schwarzhäusern

Rollsternhackmaschine Hatzenbichler 4 Reihen Mais

mit Beleuchtung

CHF 17 000 (inkl. MwSt.)



Schwarzhäusern

Striegel Hatzenbichler 6 m

hydraulisch klappbar, mit Beleuchtung

CHF 5 800 (inkl. MwSt.)



Schwarzhäusern

Wiesenegge 6 m

vier Reihe, Gusssterne, hydraulisch klappbar

CHF 3 050 (inkl. MwSt.)



Schwarzhäusern

Plattformanhänger Dülk

31 Tonnen Gesamtgewicht, 10 m Brückenlänge
Hinterste Achse nachlaufgelenkt, vorderste Achse liftbar, Top Zustand
2021

CHF 29 000 (inkl. MwSt.)

Preise ab Platz | Preisänderungen und Irrtümer vorbehalten

Gerber & Reinmann AG
Moosbachstrasse 9
CH-4911 Schwarzhäusern

Telefon +41 62 919 44 60
info@gerberreinmann.ch
www.gerberreinmann.ch

Öffnungszeiten:

Montag – Freitag: 07.15–11.45 Uhr
13.00–17.00 Uhr

Samstag: 08.00–11.30 Uhr



Schwarzhäusern

Ladewagen Fendt Tigo 90XR

45 Messer Schneidwerk
Frontwand hydraulisch, keine Dossierwalzen
Top Ausstattung, sehr gepflegt
2021

Preis auf Anfrage

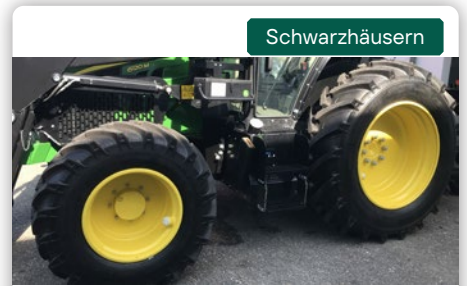


Schwarzhäusern

Frontdüngertank 4-reihig

Bodenangetrieben mit Spornrad
mit Beleuchtung, Abdeckblache und Zusatz-
gewichten
2021

CHF 6 500 (inkl. MwSt.)



Schwarzhäusern

Komplettträder Forst

520/70-38 // 420/70-24 zu JD 6120M,
6430, 6420, Alliance Agro Forestry, neu
Verstärkte Forstfelge mit Ventilschutz
2023

CHF 10 800 (inkl. MwSt.)



Schwarzhäusern

Krokodilzange Saphir DGN 19

Breite 1.90 m, Aufnahme Euro8, 10 Zinken
2022

CHF 2 550 (inkl. MwSt.)



Schwarzhäusern

Kehrbürste Aebi KL110

Arbeitsbreite 1.2 m, Gewicht 55 kg

CHF 3 250 (inkl. MwSt.)



Schwarzhäusern

Rasentraktor John Deere X155R

Mähwerk revidiert
2012, 200 Betr./Std.

CHF 4 900 (inkl. MwSt.)



Schwarzhäusern

Aufsitzmäher John Deere - div. Modelle

Preis auf Anfrage



Schwarzhäusern

Rasenmäher SABO - div. Modelle

Preis auf Anfrage



Weitere Maschinen auf
[https://www.agropool.ch/de/
gerber-reinmann-ag/c21/](https://www.agropool.ch/de/gerber-reinmann-ag/c21/)

Preise ab Platz | Preisänderungen und Irrtümer vorbehalten

Gerber & Reinmann AG
Moosbachstrasse 9
CH-4911 Schwarzhäusern

Telefon +41 62 919 44 60
info@gerberreinmann.ch
www.gerberreinmann.ch

Öffnungszeiten:
Montag – Freitag: 07:15–11.45 Uhr
13.00–17.00 Uhr
Samstag: 08.00–11.30 Uhr



Eichberg

John Deere 6M 125

4 Zylinder, 125 PS
Autopowr Getriebe, stufenlos
Fronthydraulik, Frontzapfwelle, opt. Frontlader
Baujahr 2025

Preis auf Anfrage



Eichberg

John Deere 6M 150

4 Zylinder, 150 PS
Autopowr Getriebe, stufenlos
opt. Fronthydraulik, Frontzapfwelle, Frontlader
Baujahr 2025

Preis auf Anfrage



Eichberg

John Deere 6M 185

6 Zylinder, 185 PS
Autopowr Getriebe, stufenlos
Fronthydraulik, Frontzapfwelle, Doppelrad
Baujahr 2025

Preis auf Anfrage



Eichberg

John Deere 6R 185

6 Zylinder, 185 PS
Autopowr Getriebe, stufenlos, CommandPRO
Fronthydraulik, Frontzapfwelle
ca. 680h, Baujahr 2023

Preis auf Anfrage



Eichberg

John Deere C441R

2.20m Pickup
25 Messer, umschaltbar 12 und 13
Folienbindung, Zentralschmierung
Baujahr 2025

CHF 139 000 (inkl. MwSt.)

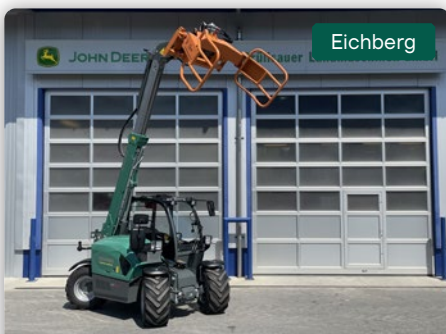


Eichberg

John Deere F441R

2.00m Pickup
25 Messer, umschaltbar 12 und 13
Folienbindung, G5 Display, Rolle Nr. 10
Glattnetze, Baujahr 2025

CHF 85 000 (inkl. MwSt.)



Eichberg

Kramer KT 144

3 Zylinder, 45 PS
stufenloses Hydrostatengetriebe
Hubhöhe 4.3m Nutzlast 1.45t
Baujahr 2025

CHF 65 500 (inkl. MwSt.)



Eichberg

Joskin Alpina2 8000S

Schleppschuhverteiler 7.5m
Bereifung 800/45R30
Druckluftbremsanlage, K80 Anhängung
Baujahr 2022

CHF 58 000 (inkl. MwSt.)



Eichberg

Joskin Modulo2 12000MEB

Schleppschuhverteiler BeTEC 12m
Jumbo Ansaugstutzen, hydraulisches Rührwerk
Hydraulische Weitwurfdüse
Baujahr 2022

CHF 125 000 (inkl. MwSt.)

Preise ab Platz | Preisänderungen und Irrtümer vorbehalten

Brülisauer Landmaschinen GmbH
Gehrlistrasse 2
CH-9453 Eichberg

Tel. +41 71 757 30 60
www.bruelisauer-gmbh.ch
info@bruelisauer-gmbh.ch

Öffnungszeiten:
Mo.–Do.: 7.30–12.00 Uhr |
13.15–17.30 Uhr
Fr.: 7.30–12.00 Uhr |
13.15–17.00 Uhr
Sa.: 7.30–12.00 Uhr



Eichberg

Joskin Pendislide Basic

Arbeitsbreite 7,5m, 30 Abgänge mit 25cm Abstand, elektrohydraulische Bedienung feuerverzinkt
Baujahr 2021

CHF 22 000 (inkl. MwSt.)



Eichberg

Kuhn GA 13031

8.40m - 12.50m Arbeitsbreite
hydraulischer Kreiselantrieb
Bereifung 600/50R22.5
5500kg, Baujahr 2022

CHF 60 000 (inkl. MwSt.)



Eichberg

Kuhn GF 582

5.80m Arbeitsbreite, 2.40m Transportbreite
3-Punkt-Anbau mit Stützrad
690kg
Baujahr 2023

CHF 10 600 (inkl. MwSt.)



Eichberg

Kuhn FC 3161 TLD

Arbeitsbreite 3.10m
Messer, Schnellwechselsystem FAST FIT
ca. 2160kg, mit Aufbereiter
Baujahr 2023

CHF 31 000 (inkl. MwSt.)



Eichberg

Kuhn FC 3115 D

Arbeitsbreite 3.10m, Transporthöhe 3.43m
Messer, Schnellwechselsystem FAST FIT
ca. 1475kg, mit Aufbereiter
Baujahr 2022

CHF 22 000 (inkl. MwSt.)



Eichberg

Kuhn TBE 242

Arbeitsbreite 2.29m
Winkel -65 bis 90 Grad, 26 Hammerschlegel
1000kg, NONSTOP-Anfahrsicherung
Baujahr 2020

CHF 12 000 (inkl. MwSt.)



Eichberg

Königswieser KGD 700 EH-SA

Zugleistung 7t, Bremsleistung 8750Nm
Schildbreite 1.8m, hydraulischer Seilausstoss
für Traktoren ab 80PS
Baujahr 2019

CHF 10 800 (inkl. MwSt.)



Eichberg

Hatzenbichler Wiesenstriegel

Arbeitsbreite 6.00m
hydraulisch klappbar
540kg
Baujahr 2022

ab CHF 5 600 (inkl. MwSt.)



Eichberg

Hatzenbichler Maishacke

4- oder 6-reihig
in verschiedenen Scharen erhältlich
automatische Lenkung inkl. Oberlenkerspindel
Baujahr 2022

Preis auf Anfrage

Preise ab Platz | Preisänderungen und Irrtümer vorbehalten

Brülisauer Landmaschinen GmbH
Gehrlistrasse 2
CH-9453 Eichberg

Tel. +41 71 757 30 60
www.brueelisauer-gmbh.ch
info@brueelisauer-gmbh.ch

Öffnungszeiten:
Mo.–Do.: 7.30–12.00 Uhr |
13.15–17.30 Uhr
Fr.: 7.30–12.00 Uhr |
13.15–17.00 Uhr
Sa.: 7.30–12.00 Uhr



Eichberg

Top Lift Staja 1857

Heben / Kippen 18t, Länge 5.70m
Bordhydraulik inkl. Funkbedienung
Gewicht 5500kg
Baujahr 2023

CHF 69 000 (inkl. MwSt.)



Eichberg

Brütech Wieseneggen 3m bis 8m

3,4m mechanisch, 4,5,6,8m hydraulisch
klappbar, sehr gute Bodenadaptation
Gussterne, Netz drehbar
Baujahr 2023

ab CHF 1 650 (inkl. MwSt.)



Eichberg

Brütech Fronttank FDT 1000

Tankvolumen 1000lt., Accord Dosiereinheit
Aushebung Spornrad hydr.
V-Spiegel, Beleuchtung
2025

CHF 15 900 (inkl. MwSt.)



Eichberg

Brütech Cornroller 250

Arbeitsbreite 2.50m
Beleuchtung, Seitenschub
1600kg leer, 3200kg voll
Baujahr 2021

CHF 10 000 (inkl. MwSt.)



Eichberg

Brütech Grinder 300

3.0m Frontanbau
Scheibendurchmesser 470mm, 36 Scheiben
950kg
Baujahr 2021

CHF 8 500 (inkl. MwSt.)



Eichberg

Brütech Heckschaufel Loader 200

200cm breit, 120cm tief
hydraulisch kippbar
Tragfähigkeit 3500kg
Baujahr 2020

CHF 3 500 (inkl. MwSt.)



Eichberg

Brütech Ballenschneider mit Folienhalter

Euro 8 Anbau, Höhe 860mm, Tiefe 1030mm
Öffnungsweite 1490mm
Baujahr 2022

CHF 3 600 (inkl. MwSt.)



Eichberg

Hauer XB-Bionic II 50-190

für Traktoren von 50 bis 300PS
Bauteile im Rahmen innenliegend
für diverse Traktorenmarken und Farbe erhältlich
Baujahr 2025

Preis auf Anfrage



Eichberg

Hauer SBZ 915

Euro 8 Aufnahme
für Ballendurchmesser von 950 - 1500mm
Integriertes Sperrventil
Baujahr 2025

CHF 2 200 (inkl. MwSt.)

Preise ab Platz | Preisänderungen und Irrtümer vorbehalten

Brülisauer Landmaschinen GmbH
Gehrlistrasse 2
CH-9453 Eichberg

Tel. +41 71 757 30 60
www.brueelisauer-gmbh.ch
info@brueelisauer-gmbh.ch

Öffnungszeiten:
Mo.–Do.: 7.30–12.00 Uhr |
13.15–17.30 Uhr
Fr.: 7.30–12.00 Uhr |
13.15–17.00 Uhr
Sa.: 7.30–12.00 Uhr



Eichberg

Hauer BTG 4

Euro 8 Aufnahme
Rohre werkzeuglos abnehmbar, Ballenspitze integriert, Ballenaufgelänge 1050mm
Baujahr 2025

CHF 2 400 (inkl. MwSt.)



Eichberg

Hauer Palettengabel PG 1300

Zinkenlänge 1100mm, Tragkraft 2000kg
175kg, Zinkenprofil 100mm / 40mm
weiteres Zubehör erhältlich
Baujahr 2025

CHF 1 200 (inkl. MwSt.)



Eichberg

Hauer HS 2800

2800mm Räumbreite, Räumbreite bei max. Schrägstellung 2430mm
Hydr. Schwenkbar, Elastiklaufräder
Begrenzungsleuchten, Baujahr 2022

CHF 6 900 (inkl. MwSt.)



Eichberg

Hauer VS-L 3200

3350mm Räumbreite, Räumbreite bei max. Schrägstellung 2700mm, Profisteuerung, Federklappen - Pflugscharabsicherung, Schwenkwinkel 32.5° Küperleiste, Elastiklaufräder, Baujahr 2022

CHF 14 500 (inkl. MwSt.)



Eichberg

Schneepflug Kahlbacher SL 2-140

Pflugbreite 1710mm
Schrägstellung bei 30°: 1430mm
Stahlschürfleiste, Kommunddreieck, Schneestaubschutz, Baujahr 2015

CHF 2 500 (inkl. MwSt.)



Eichberg

Farm-Servant FS FA 130

Arbeitsbreite 1.30m
Euro 8 Anbau, Frontanbau, Werkzeughalter zur maschinellen Abmistung von Weiden, Paddocks etc., Baujahr 2022, Demogerät

Preis auf Anfrage



Eichberg

Schlegelmulcher Köppl SMK 100

Arbeitsbreite 100cm, automatische Riemen-spannung, Messerbremse und Schnitthöhen-regulierung, passend zu Aebi CC 150/160, CC56/66, Baujahr 2020

CHF 5 600 (inkl. MwSt.)



Eichberg

John Deere X117R

1 Zylinder, 14,5PS, OHV, Mähwerkbreite 92cm, Hydrostatischer Fahntrieb
Grasfangsack 300l
Baujahr 2023

CHF 5 500 (inkl. MwSt.)



Eichberg

John Deere X147R

2 Zylinder, 16.9PS, OHV, Mähwerkbreite 92cm, Hydrostatischer Fahntrieb
Grasfangsack 300l
Baujahr 2023

CHF 6 300 (inkl. MwSt.)

Preise ab Platz | Preisänderungen und Irrtümer vorbehalten

Brülisauer Landmaschinen GmbH
Gehrlistrasse 2
CH-9453 Eichberg

Tel. +41 71 757 30 60
www.brueelisauer-gmbh.ch
info@brueelisauer-gmbh.ch

Öffnungszeiten:
Mo.–Do.: 7.30–12.00 Uhr |
13.15–17.30 Uhr
Fr.: 7.30–12.00 Uhr |
13.15–17.00 Uhr
Sa.: 7.30–12.00 Uhr



Eichberg

John Deere X584

2 Zylinder, 21.9PS
Mähwerkbreite 1.22m
Hydrostat, Allradlenkung
Baujahr 2021

CHF 10 000 (inkl. MwSt.)



Eichberg

Goupil G2

Elektroantrieb 5.2kWh, Lithium Batterie
3 km/h bis 60km Reichweite
Nutzlast 500kg
Baujahr 2024

Preis auf Anfrage



Eichberg

John Deere 6420 S

4 Zylinder, 120PS
Autopower Getriebe, stufenlos
Fronthydraulik, Frontzapfwelle
ca. 9350h, Baujahr 2002

CHF 48 000 (inkl. MwSt.)



Eichberg

John Deere 6430 Premium

4 Zylinder, 125PS
Autopower Getriebe, stufenlos
Frontlader JD 631, 3 DW Steuergeräte
Baujahr 2011, 7900 h

CHF 59 500 (inkl. MwSt.)



Eichberg

John Deere 7310R

6 Zylinder, 310PS
Autopower Getriebe, stufenlos
5 DW Steuerventile, hydraulische Unterlenker-
tabi., Baujahr 2019

CHF 175 000 (inkl. MwSt.)



Eichberg

John Deere 3400

4 Zylinder, 85PS
Allrad, 30km/h, 3 DW hinten
Frontlader Hauer POM-S90
ca. 10398h, Baujahr 1997

CHF 19 000 (inkl. MwSt.)



Eichberg

JCB 531-70 AgriPro

4 Zylinder, 146PS
DualTech VT Getriebe, stufenlos
Hubhöhe 7m, Hubkraft 3.1t
ca. 2900h, Baujahr 2016

CHF 79 000 (inkl. MwSt.)



Eichberg

JCB 535-95 Agri Pro

4 Zylinder, 145PS
Druckluftbremse, 1x DWV Steuergerät hinten
Hubhöhe 9.5m, Hubkraft 3.5t
ca. 1610h, Baujahr 2018

CHF 89 000 (inkl. MwSt.)



Eichberg

Kuhn GA 6520

Arbeitsbreite 6.5m, Kreiseldurchmesser 3m
1 Zinkenarme mit je 4 Doppelzinken
sequenzielle Aushebung
Baujahr 2009

CHF 9 900 (inkl. MwSt.)

Preise ab Platz | Preisänderungen und Irrtümer vorbehalten

Brülisauer Landmaschinen GmbH
Gehrlistrasse 2
CH-9453 Eichberg

Tel. +41 71 757 30 60
www.bruelisauer-gmbh.ch
info@bruelisauer-gmbh.ch

Öffnungszeiten:
Mo.–Do.: 7.30–12.00 Uhr |
13.15–17.30 Uhr
Fr.: 7.30–12.00 Uhr |
13.15–17.00 Uhr
Sa.: 7.30–12.00 Uhr



Eichberg

Claus Volto 870T

Arbeitsbreite 8.7m
8 Kreisel mit 6 Zinkenarmen
Doppeltastrad, Transportfahrwerk
Baujahr 2012

CHF 11 500 (inkl. MwSt.)



Eichberg

Celikel 2.7 Stationärmischer

Elektrischer Antrieb 7.5kW oder Zapfwellenantrieb, 2.7m³, Stationär oder 3-Punkt
5 Messer, 2 Gegenklingen
Baujahr 2023

CHF 5 990 (inkl. MwSt.)



Eichberg

Schleppschuhverteiler BeTEC 9.0 m S-line

Arbeitsbreite 9m, 36 Abgänge Abstand mit 25cm, Nachrüstung auf bestehende Fässer möglich, Baujahr 2022

Preis auf Anfrage



Eichberg

Schleppschuhverteiler Möscha M9

Arbeitsbreite 9 m
33 Schuhe, Schuhabstand 27.2cm
Anbau auf verschiedene Güllefässer möglich
Baujahr 2022, Demogerät

CHF 25 000 (inkl. MwSt.)



Eichberg

Schweizer Schleppschlauchverteiler

7.8m Arbeitsbreite, 3-Punkt-Anbau
26 Abgänge, Zapfwellenantrieb, Hydr. Klappung, Mech. Anfahrssicherung, 530 Kg
Baujahr 2001

CHF 2 500 (inkl. MwSt.)



Eichberg

Hochdorf MFH 2200

Wassertank mit Befeuchtungssystem
Fahrantrieb Hydrostat
ab MFK März 2022
ca. 6500h, Baujahr 1993

CHF 9 500 (inkl. MwSt.)



Eichberg

John Deere Trettraktoren

Verschiedene Modelle verfügbar
Optional mit Luftbereifung, Frontlader, Schneeketten, Diverse Anbaugeräte und Anhänger ab Lager verfügbar, Baujahr 2025

ab CHF 70 (inkl. MwSt.)



Eichberg

weitere Lager-, Demo- und Gebrauchtmaschinen auf Agropool unter

<https://www.agropool.ch/de/bruelisauer-landmaschinen-gmbh/c28/>

Preise ab Platz | Preisänderungen und Irrtümer vorbehalten

Brülisauer Landmaschinen GmbH
Gehrlistrasse 2
CH-9453 Eichberg

Tel. +41 71 757 30 60
www.brueelisauer-gmbh.ch
info@bruelisauer-gmbh.ch

Öffnungszeiten:
Mo.–Do.: 7.30–12.00 Uhr |
13.15–17.30 Uhr
Fr.: 7.30–12.00 Uhr |
13.15–17.00 Uhr
Sa.: 7.30–12.00 Uhr



Kleinandelfingen

John Deere 6215R

6 Zylinder, 6.8 Liter Hubraum
Auto Powr Getriebe
Command Pro, Iso Bus Reifendruckregelanlage
Jg. 2022, 1750h

Preis auf Anfrage



Kleinandelfingen

John Deere 6R 150

4 Zylinder, 4.5 Liter Hubraum
Auto Powr Getriebe, Command Pro
Auto Trac mit SF RTK und Zusatzbildschirm
Jg. 2025, 180h

Preis auf Anfrage



Kleinandelfingen

John Deere 8370R

6 Zylinder, 405 PS
Getriebe Stufenlos
5 DW, LS, Lederpaket, DL und Hydraulische
Anhängerbremse, Jg. 2020, 2350h

CHF 199 000 (inkl. MwSt.)



Kleinandelfingen

John Deere C441R

Vorführmodell
Jg. 2023

Preis auf Anfrage



Kleinandelfingen

John Deere Grossballenpresse L624

Ballenformat 70 x 120
Jg. 2023

CHF 210 000 (inkl. MwSt.)



Kleinandelfingen

John Deere 9780 CTS

John Deere 620r Schneidwerk mit Schneid-
werkswagen
Motor: 3951h / Rotor: 2245h

CHF 54 000 (inkl. MwSt.)



Kleinandelfingen

John Deere T550i Hill Master

Vorführmodell
Jg. 2024

CHF 318 000 (inkl. MwSt.)



Kleinandelfingen

John Deere T560 HM Mähdrescher

Jg. 2010
Motor: 1894h / 1027h

Preis auf Anfrage



Kleinandelfingen

John Deere W540 4x4

John Deere 618r Schneidwerk mit Schneid-
werkswagen
Motor: 4492h / Rotor: 2568h

CHF 81 000 (inkl. MwSt.)

Preise ab Platz | Preisänderungen und Irrtümer vorbehalten

Kurt Freitag Landmaschinen GmbH
Gewerbstrasse 13
CH-8451 Kleinandelfingen
www.freitag-landmaschinen.ch

Tel. +41 52 319 18 84
info.kflm@robert-aebi.com

Öffnungszeiten:
Montag–Freitag
7.30–12.00 Uhr | 13.00–17.30 Uhr
Samstag
7.30–12.00 Uhr



Kleinandelfingen

John Deere Frontlader 543R

Jg. 2019

CHF 2 100 (inkl. MwSt.)



Kleinandelfingen

John Deere XUV 835M

3 Zylinder Wassergekühlt
Stufenloses Zwei Gang Getriebe
1190kg
Jg. 2023

Preis auf Anfrage



Kleinandelfingen

John Deere X350

kann auch gemietet werden
Jg. 2024

CHF 9 800 (inkl. MwSt.)



Kleinandelfingen

John Deere Feldhäcksler 8600i

Vorführmodell
Jg: 2023

Preis auf Anfrage



Kleinandelfingen

New Holland Feldhäcksler FR 450

mit Kemper 345 Champion
Motor: 1445h / Trommel: 850h

CHF 229 000 (inkl. MwSt.)



Kleinandelfingen

New Holland Selbstfahrhäcksler FR 650

inkl. Kemper 375 Champion
inkl. New Holland 273 Pickup
Jg. 2019 / Motor: 2320h / Trommel: 1283h

CHF 323 000 (inkl. MwSt.)



Kleinandelfingen

Kuhn MM1134T

4-Schar Pflug
Jg. 2015

CHF 9 900 (inkl. MwSt.)



Kleinandelfingen

Pöttinger Säkombination Lion 403 C

Aerosem 4002 DD
Jg. 2021

CHF 62 000 (inkl. MwSt.)



Kleinandelfingen

Accord Sämaschine DA

Jg. 1995

CHF 5 600 (inkl. MwSt.)

Preise ab Platz | Preisänderungen und Irrtümer vorbehalten

Kurt Freitag Landmaschinen GmbH
Gewerbstrasse 13
CH-8451 Kleinandelfingen
www.freitag-landmaschinen.ch

Tel. +41 52 319 18 84
info.kflm@robert-aebi.com

Öffnungszeiten:
Montag–Freitag
7.30–12.00 Uhr | 13.00–17.30 Uhr
Samstag
7.30–12.00 Uhr



Kleinandelfingen

Kramer 1445

ab Service
45PS, Hydrostat 30Km/h
Hubkraft 1450Kg, Hubhöhe 4.0m
Jg. 2023, 950h

CHF 55 000 (inkl. MwSt.)



Kleinandelfingen

Kuhn Frontscheibenmäherwerk GMD 3123F

3.1m
820 kg
Jg. 2023

CHF 14 600 (inkl. MwSt.)



Kleinandelfingen

Kurmanna Aufbereiter K618/Twin

Jg. 2001

CHF 1 900 (inkl. MwSt.)



Kleinandelfingen

Kemper Feldhäcksler Champion C

Jg. 2017

CHF 2 200 (inkl. MwSt.)



Kleinandelfingen

Strautmann Schneidschaufel 1800

Hydraulische mit Euro 8 Anbau
Jg. 2007

CHF 4 800 (inkl. MwSt.)



Kleinandelfingen

Civerse JF-Stoll Frontladerschaufel

reite 160cm, 180cm, 220cm
mit und ohne Zähne

Preis auf Anfrage



Kleinandelfingen

Rauch Universal Streuer UKS 120 OMP Q - A

Jg. 2021

CHF 5 800 (inkl. MwSt.)



Kleinandelfingen

Echo Laubsauger

Top Zustand

CHF 1 600 (inkl. MwSt.)



Kleinandelfingen

Hatzenbichler Maishacke

4- oder 6-reihig
in verschiedenen Scharen erhältlich
automatische Lenkung inkl. Oberlenkerspindel
Jg. 2022

Preis auf Anfrage

Preise ab Platz | Preisänderungen und Irrtümer vorbehalten

Kurt Freitag Landmaschinen GmbH
Gewerbstrasse 13
CH-8451 Kleinandelfingen
www.freitag-landmaschinen.ch

Tel. +41 52 319 18 84
info.kflm@robert-aebi.com

Öffnungszeiten:
Montag–Freitag
7.30–12.00 Uhr | 13.00–17.30 Uhr
Samstag
7.30–12.00 Uhr



Regionalzentrum Arbedo
Robert Aebi Landtechnik AG
Via Cerinasca 6
CH-6517 Arbedo
Tel. +41 91 820 11 20
arbedo@robert-aebi.com

Regionalzentrum Chavornay
Robert Aebi Landtechnik AG
Route de la Thiole 6
CH-1373 Chavornay
Tel. +41 21 811 20 20
chavornay@robert-aebi.com

Regionalzentrum Ersigen
Robert Aebi Landtechnik AG
Burgdorfstrasse 12b
CH-3423 Ersigen
Tel. +41 34 448 80 00
ersigen@robert-aebi.com

Regionalzentrum Henau
Robert Aebi Landtechnik AG
Looäcker 8a
CH-9247 Henau
Tel. +41 71 380 03 80
henau@robert-aebi.com

Regionalzentrum Landquart
Robert Aebi Landtechnik AG
Weststrasse 5
CH-7302 Landquart
Tel. +41 81 300 05 80
landquart@robert-aebi.com

Regionalzentrum Domat/Ems
Robert Aebi Landtechnik AG
Via Plarena 12
CH-7013 Domat/Ems
Telefon +41 633 12 44
domat-ems@robert-aebi.com

Regionalzentrum Lengnau
Robert Aebi Landtechnik AG
Industriestrasse 27
CH-2543 Lengnau
Tel. +41 32 652 41 72
lengnau@robert-aebi.com

Regionalzentrum Aarberg
Robert Aebi Landtechnik AG
Bielstrasse 89
3270 Aarberg BE
Tel. +32 392 16 74
aarberg@robert-aebi.com

Regionalzentrum Susten
Robert Aebi Landtechnik AG
Industriestrasse 90
CH-3952 Susten
Tel. +41 27 327 78 50
susten@robert-aebi.com

**Regionalzentrum
Schwarzhäusern**
Gerber & Reinmann AG
Moosbachstrasse 9
CH-4911 Schwarzhäusern
Tel. +41 62 919 44 60
info@gerberreinmann.ch

Regionalzentrum Eichberg
Brülisauer Landmaschinen GmbH
Gehrlistrasse 2
CH-9453 Eichberg
Tel. +41 71 757 30 60
info@bruelisauer-gmbh.ch

**Regionalzentrum
Kleinandelfingen**
Kurt Freitag Landmaschinen
GmbH
Gewerbstrasse 13
CH-8451 Kleinandelfingen
Tel. +41 52 319 18 84
www.Kleinandelfingen-
landmaschinen.ch

Regionalzentrum Regensdorf
Robert Aebi Landtechnik AG
Riedthofstrasse 100
CH-8105 Regensdorf
Tel. +41 44 842 50 00
regensdorf@robert-aebi.com



<https://www.robert-aebi.ch/de/landtechnik>



Angebote in CHF inkl. MwSt. und gültig solange Vorrat, Zwischenverkauf vorbehalten, alle Angebote ab Platz.
Keine Garantie. 1,9% Leasing berechnet sich auf eine Leasing-Laufzeit von 48 Monate. Änderungen und Irrtum vorbehalten. Die publizierten Bilder können vom Original abweichen.