

RACO T6500

10'000 KG NUTZLAST, 186 KW LEISTUNG



RACO

www.robert-aebi.ch/bautechnik

RACO T6500 KETTENDUMPER

RUNDKIPPER AUF KETTE

RACO T6500



MOTOR UND SERVICE-ZUGANG

Effizienter Cummins-Motor der Abgasstufe V und werkzeugloser Servicezugang vom Boden aus – kraftvoll, sparsam und HVO-ready.

RUNDKIPPER AUF KETTE

Robuster Kettendumper mit extrem stabiler Bauweise – leicht zu bedienen und besonders wartungsfreundlich.



Zwei leistungsstarke Kippzylinder für zuverlässiges und kontrolliertes Entleeren – auch bei schwerem Material.



MULDE

Robuste Rundkippmulde drehbar mit Kettenantrieb – ideal für präzises Positionieren und effizientes Entladen.



ÜBERSICHT & ERGONOMIE

Komfortkabine mit hervorragender Rundumsicht aufgrund niedriger Haube, geringe Lärmemissionen, intuitiver Einhand-Joysticksteuerung und Lenkrad-Lenkung – serienmässig mit Klimaanlage.



Automatisch aus- und einklappbare Einstiegshilfe für sicheres und bequemes Einsteigen.



Integrierte Sonnenrollos für optimale Sicht und angenehme Arbeitsbedingungen.

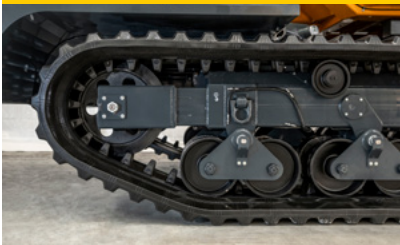


FRONTSCHIEBE

Beheizbare Frontscheibe serienmässig – klare Sicht bei jedem Wetter.



Elektrisch verstell- und beheizbare Spiegel für uneingeschränkte Sicht.

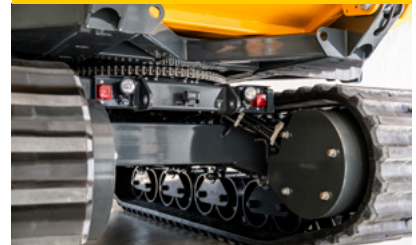


KETTENSPANNUNG

Automatisches hydraulisches Kettenspannsystem



Rückfahrkamera serienmässig für maximale Sicherheit.



UNTERWAGEN

Robust gebaut für höchste Stabilität im harten Geländeeinsatz.



Hydrostatischer Antrieb mit modularen Getrieben – Turassegmente vor Ort austauschbar.



FAHRERSITZ

Drehbarer Bedienerstand für schnellen Fahrtrichtungswechsel – luftgefederter, beheizbarer Sitz für maximalen Komfort.

TECHNISCHE DATEN

RACO T6500

BETRIEBSDATEN	RUNDKIPPER	HECKKIPPER
Nutzlast	10'000 kg	10'000 kg
Leergewicht	14'850 kg	14'250 kg
Gesamtgewicht	24'850 kg	24'250 kg
Muldeninhalt gehäuft	6'500 l	6'500 l
Muldeninhalt gestrichen	4'700 l	4'700 l
Wassermass	4'200 l	3'800 l
Gesamtlänge	6'246 mm	5'963 mm
Gesamtbreite	2'900 mm	2'900 mm
Durchfahrhöhe ohne Rundumleuchte	3'050 mm	3'050 mm

MOTOR	
Motor Hersteller	Cummins
Motor Typ	B 6.7
Bauart	Wassergekühlter 6-Zylinder Dieselmotor
Hubraum	6'700 ccm
Leistung	186/253 kW/PS
max. Drehzahl	2'000 U/min
max. Drehmoment	1'150 Nm
Dieselpartikelfilter	integriert (DPF, DOC, SCR, AdBlue)
Abgasnorm	Stufe V

FAHREIGENSCHAFTEN	
Fahrgeschwindigkeit schnell 1./2. Stufe	0-6/0-16 km/h
Wenderadius innen	Wenden an Ort
Wenderadius aussen	Wenden an Ort
Maximale theoretische Steigfähigkeit	85 %

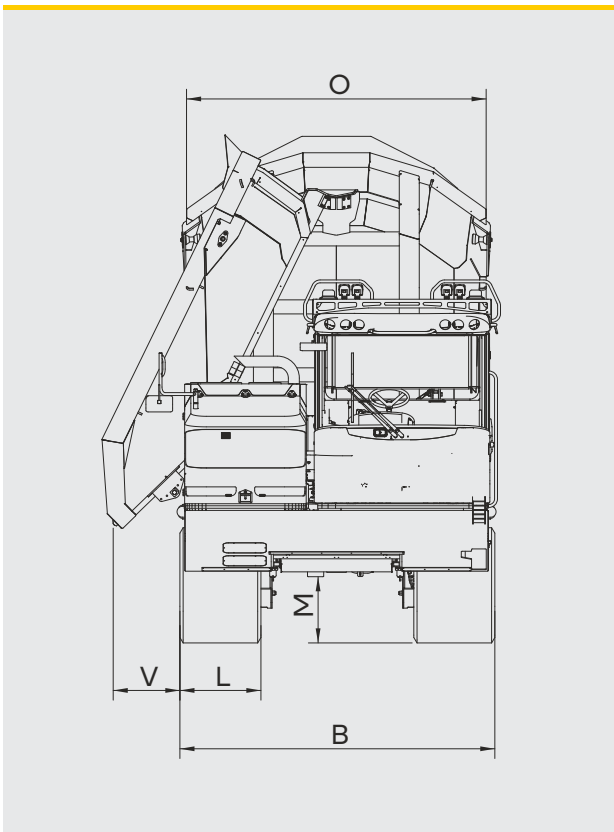
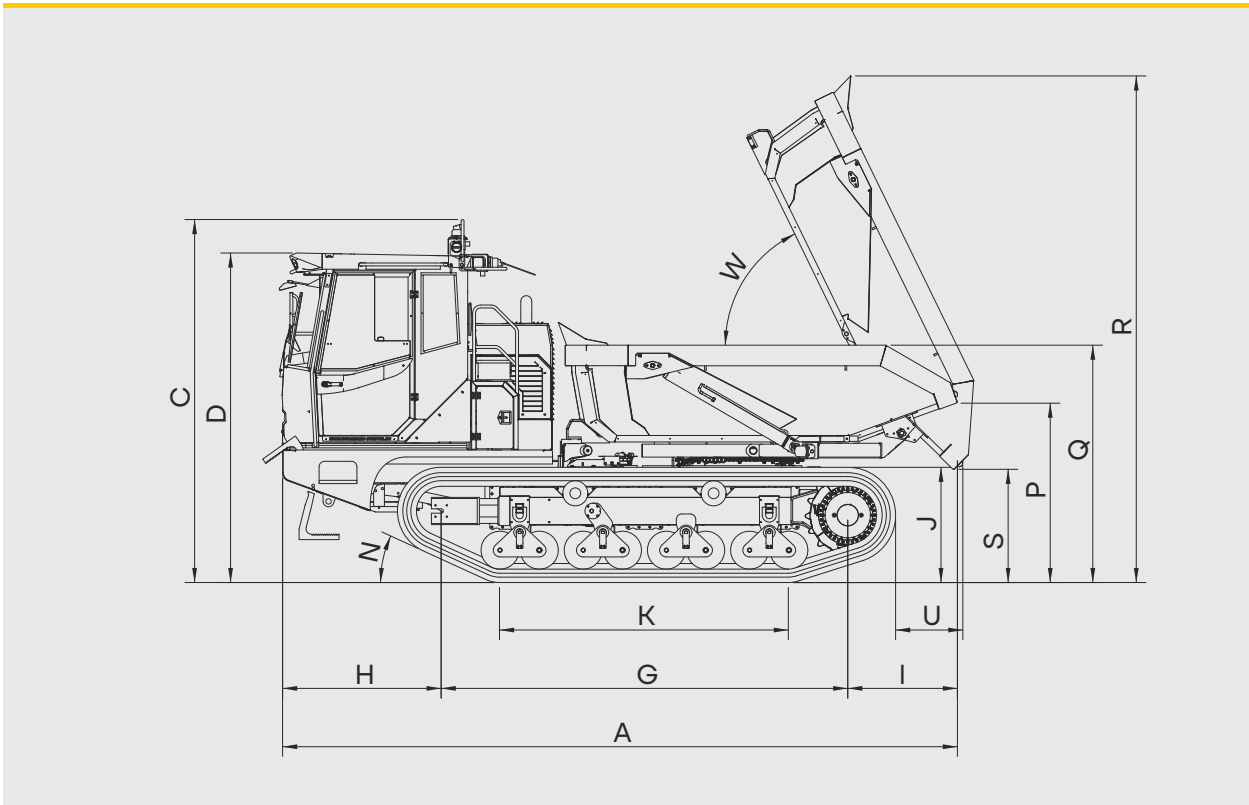
ANTRIEB	
Fahrtrieb	Hydromechanisch elektronisch geregelter Axialkolbenmotor
Betriebsbremse	Hydraulisch auf Fahrtriebsmotoren
Feststellbremse	Hydraulische Federspeicherbremse auf Planetengetriebe wirkend
Standard Bereifung	Raupenkette 750mm

FÜLLMENGEN TANKINHALTE	
Hydrauliktank	180 l
Dieseltank	215 l
AdBlue®	31,5 l

ELEKTRIK	
Batterie Typ	AGM
Batteriespannung	24 V
Batteriekapazität	143 Ah

ABMESSUNG

RACO T6500 RUNDKIPPER



MASSE	
BENENNUNG	WERT
A	6'246 mm
B	2'900 mm
C	3'360 mm
D	3'050 mm
E	3'764 mm
F	1'468 mm
G	1'015 mm
H	1'066 mm
I	2'673 mm
J	750 mm
K	613 mm
L	25 Grad
M	2'773 mm
N	1'670 mm
O	2'207 mm
P	4'699 mm
Q	1'058 mm
R	622 mm
S	613 mm
U	64 Grad
V	
W	



RACO T6500

Der RACO T6500 Kettendumper begeistert durch seine extrem stabile Bauweise, er ist leicht in der Bedienung und einfach in der Wartung.

Das RACO-Kraftpaket auf Kette überzeugt mit hoher Transportleistung, ist emissionsarm und sparsam im Verbrauch und bietet maximale Sicherheit. Zwei hydrostatische Antriebsstränge mit stets voller Leistung, eine optimale Gewichtsverteilung in jedem Beladungszustand und die hydraulische Parkbremse für einen garantiert sicheren Halt auch an extremen Steigungen machen ihn für so gut wie jedes Gelände zugänglich.



AUSFÜHRUNGSVARIANTEN

WÄHLE DEINE AUSSTATTUNG

FAHRWERK & UNTERWAGEN

- Gummiketten 750 mm (für weichen Untergrund)
- Stahlketten 600 mm (für harten Untergrund)

KABINE & BEDIENERKOMFORT

- Premiumfahrerkabine mit festem Bedienerstand
- Premiumfahrerkabine mit drehbarem Bedienerstand
- Premiumfahrerkabine mit festem Bedienerstand und Beifahrersitz
- Schutzgitter Heckscheibe – klappbar
- Sonnenrollo für Heckscheibe
- Standheizung
- Radio DAB+

MULDE & AUFBAU

- Aufbauvarianten (Trägeraufbau / Rund-, Heckkippmulde)
- Hardox Mulde (nur ab Werk)
- Muldenklappe (hydraulisch)
- Aluminium-Bordwanderhöhung um 280 mm
- Pritsche (starr) mit Stahlboden und Zugösen
- Muldenausschub (hydraulisch)

HYDRAULIK & ENERGIE-VERSORGUNG

- Bio-Hydrauliköl HLP SYNTH46 (Panolin)
- Zentralschmieranlage
- Elektrische Betankungspumpe
- Eco-Mode zur Kraftstoffeinsparung

ELEKTRIK & BELEUCHTUNG

- Lichtpaket Basic: 1 Rundumleuchte / 2 LED-Arbeitsscheinwerfer vorne
- Lichtpaket XL: 1 Rundumleuchte / LED-Arbeitsscheinwerfer 4x vorne, 2x hinten / starrer Lichtbalken
- Lichtpaket XXL: 2 Rundumleuchten / LED-Arbeitsscheinwerfer 6x vorne, 6x hinten
- LED-Flutlicht-Leiste auf der Kabine, hinten

SICHERHEIT & TELEMATIK

- Überwachungskamera für Rückwärtsfahrten
- 360° Kamerasystem LiXplore Bird's Eye (Liebherr)
- b-connect (Telematik)

SONSTIGES & SERVICE

- Sonderlackierung Kabine, Motorhaube, Mulde
- Garantieverlängerung

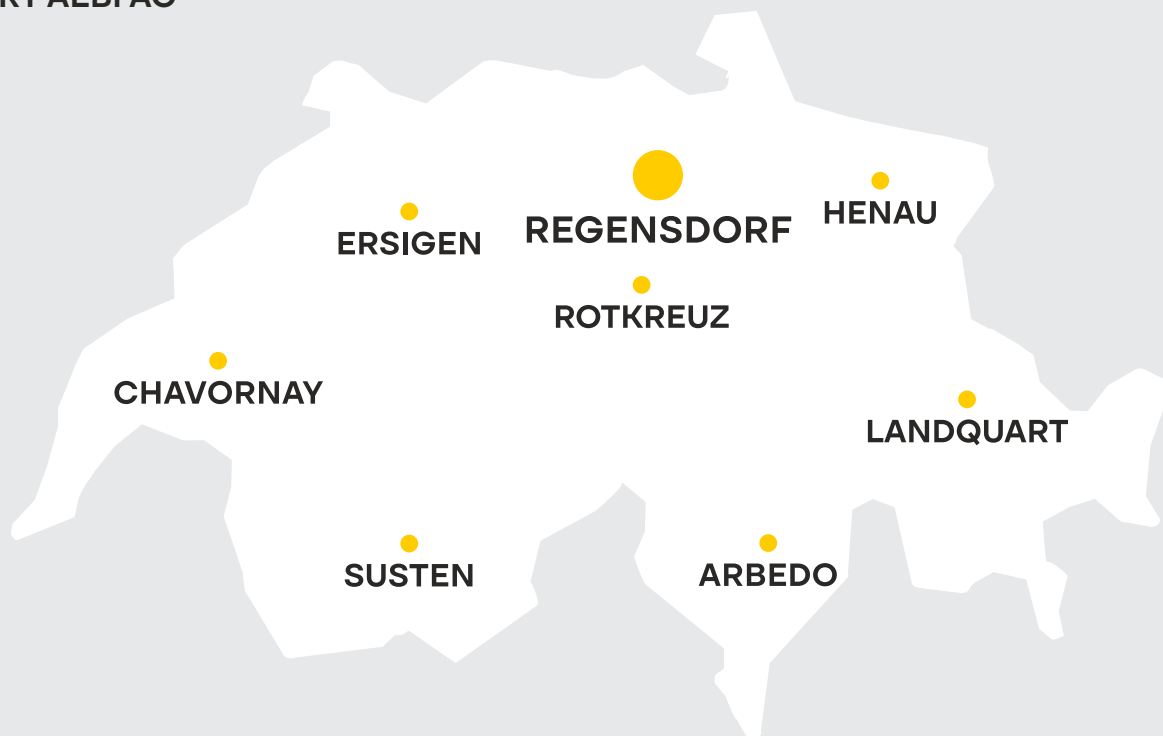
...weitere Optionen auf Anfrage

UNSERE STANDORTE

WIR SIND FÜR DICH DA



ROBERT AEBI AG



Riedthofstrasse 100
CH-8105 Regensdorf
+41 44 842 51 11
info@robert-aebi.com

Weststrasse 5
CH-7302 Landquart
+41 81 300 05 80
landquart@robert-aebi.com

Looäcker 8a
CH-9247 Henu
+41 71 380 03 80
henau@robert-aebi.com

Route de la Thiole 6
CH-1373 Chavornay
+41 21 811 20 20
chavornay@robert-aebi.com

Burgdorfstrasse 12b
CH-3423 Ersigen
+41 34 448 80 00
ersigen@robert-aebi.com

Blegi 9
CH-6343 Rotkreuz
+41 41 244 00 60
rotkreuz@robert-aebi.com

Via Cerinasca 6
CH-6517 Arbedo
+41 91 820 11 20
arbedo@robert-aebi.com

Industriestrasse 90
CH-3952 Susten
+41 27 327 78 50
susten@robert-aebi.com

**Service- und
Ersatzteihotline:**
+41 848 300 000

Stand 12/2025

RACO

www.robert-aebi.ch/bautechnik