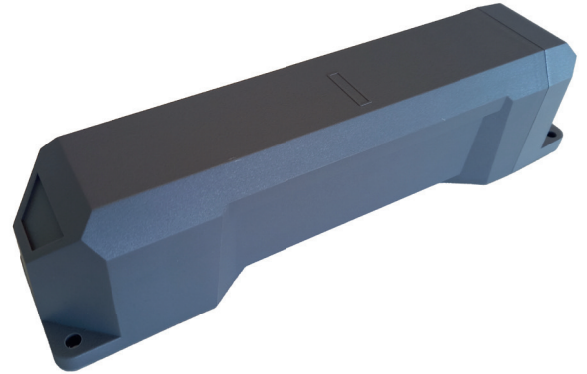


Fleet-Box ATX 4G



Die **Robert Aebi Connect Fleet-Box ATX** ist ein komplett autarker GPS-Tracker für Transporteinheiten ohne Stromversorgung, wie Maschinen, Anhänger, Wechselbrücken und Container. Die integrierte Batterie reicht für bis zu 7 Jahre autarken Betrieb.

Das Gerät eignet sich optimal zur Ermittlung der Positionsdaten, Bestandskontrolle, Diebstahlschutz und einfacher Temperaturerfassung. Die kompakte Bauform mit integrierten Antennen in einem wasserdichten Gehäuse ermöglicht eine einfache und unauffällige Installation.



Spezifikation

Spannungsversorgung:	Autark
Max. Leistungsaufnahme:	-
Schnittstellen:	Bluetooth low energy (BLE)
Batterieschalter	Dient zum Ein- und Ausschalten (nur intern)
Kommunikation (2G, 4G)	LTE eMTC/NB-IoT/EGPRS LTE B3/B8/B20 EGPRS 850/900/1800/1900 MHz
Positionierungstechnologie:	GPS, GLONASS, Galileo, Wifi
Antennen:	Cellular und GNSS internal, BLE internal, Wifi internal
Batterie:	Interne 57000 mAh, Lithium-Thionylchlorid Batterie (nicht aufladbar)
Batterielaufzeit:	1 Report / Tag bis zu 10 Jahre 6 Reports / Tag bis zu 6 Jahre Alle 5 Minuten Report bis zu 3 Monaten
Batteriewechsel möglich:	ja
Betriebstemperatur:	-20...+60°C
Abmessungen:	250 x 58 x 61 mm
Gewicht:	719g
Gehäuse-Schutzklasse:	IP68